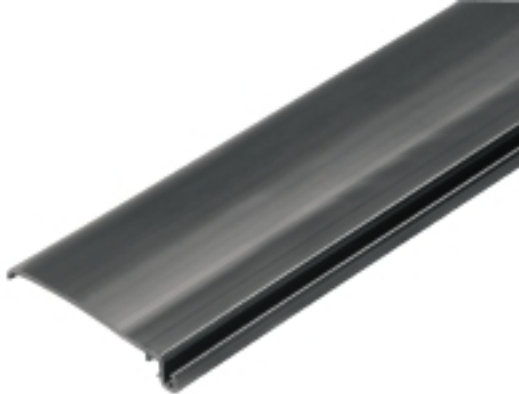


**OMNIMATE Housing - Serie CH20M  
CH20M BUS-ADP TS 35/500**

**Weidmüller Interface GmbH & Co. KG**  
 Klingenbergstraße 16  
 D-32758 Detmold  
 Germany  
 Fon: +49 5231 14-0  
 Fax: +49 5231 14-292083  
 www.weidmueller.com

**Illustrazione del prodotto**

Moduli adattatori di alimentazione per l'alimentazione e la distribuzione separate della tensione per convertitori di segnali della serie ACT20/MICROSERIES. I moduli di alimentazione da 22,5/ 6,1 mm vengono montati accanto ai convertitori di segnali analogici; l'alimentazione a 24 VDC viene ponticellata a richiesta tramite il bus guida CH20M (serie ACT20) oppure semplicemente tramite collegamenti trasversali innestabili ZQV 4N (MICROSERIES).

Inoltre ACT20-Feed-In-PRO-S riconosce gli errori di ogni apparecchio montato sul profilo CH20 BUS

In caso di errore, il relè di commutazione integrato invia un allarme collettivo al comando esterno. Inoltre è possibile collegare al tipo

ACT20 Feed-In PRO-S due alimentatori come alimentazione primaria e di backup. E'

possibile realizzare un'alimentazione completamente ridondante tramite due moduli Feed - IN montati sul profilo CH20

BUS. Tre LED indicano gli stati dell'alimentazione e dei messaggi di errore.

I moduli ACT20M-Feed-In PRO possono essere impiegati anche in applicazioni Ex Zone2/ Division2.

**Dati generali per l'ordinazione**

Tipo	CH20M BUS-ADP TS 35/500
Nr.Cat.	<a href="#">1248260000</a>
Versione	OMNIMATE Housing - Serie CH20M, Lunghezza: 500 mm, Larghezza: 39,5 mm
GTIN (EAN)	4050118052992
CPZ	10 Pezzo

**OMNIMATE Housing - Serie CH20M  
CH20M BUS-ADP TS 35/500**

**Weidmüller Interface GmbH & Co. KG**  
 Klingenbergstraße 16  
 D-32758 Detmold  
 Germany  
 Fon: +49 5231 14-0  
 Fax: +49 5231 14-292083  
 www.weidmueller.com

**Dati tecnici**
**Dimensioni e peso**

Lunghezza	500 mm	Lunghezza (pollici)	19,685 inch
Larghezza	39,5 mm	Larghezza (pollici)	1,555 inch
Posizione verticale	7 mm	Altezza (pollici)	0,276 inch
Peso netto	35,1 g		

**Temperature**

Temperatura d'esercizio , max.	85 °C	Temperatura d'esercizio , min.	-50 °C
Temperatura di magazzinaggio, max.	85 °C	Temperatura di magazzinaggio, min.	-40 °C
Campo della temperatura di montaggio, min.	-25 °C	Campo della temperatura di montaggio, max.	85 °C

**Classificazioni**

ETIM 5.0	EC001031	ETIM 6.0	EC001031
eClass 6.2	27-18-08-02	eClass 7.1	27-18-27-02
eClass 8.1	27-18-27-02	eClass 9.0	27-18-27-90
eClass 9.1	27-18-27-90		

**Approvazioni**

ROHS	Conforme
------	----------

**Downloads**

Brochure/Catalogo	<a href="#">FL ANALO.SIGN.CONV.EN</a> <a href="#">MB DEVICE MANUF.EN</a> <a href="#">CAT 4.1 ELECTR 16/17.EN</a> <a href="#">CAT 2 PORTFOLIOGUIDE EN</a> <a href="#">FL MACHINE SAFETY EN</a> <a href="#">FL 72H SAMPLE SER EN</a> <a href="#">PO OMNIMATE EN</a>
Dati ingegneristici	<a href="#">EPLAN</a>