

RIDERSERIES RCM RCMKIT 24VDC 2CO LED GN

Weidmüller Interface GmbH & Co. KG
Klingenbergstraße 16
D-32758 Detmold
Germany
Fon: +49 5231 14-0
Fax: +49 5231 14-292083
www.weidmueller.com

Illustrazione del prodotto



Come da figura

- Sistema modulare composto da:
- zoccolo portarelè montabile su guida
- LED di indicazione
- leva di tenuta/sgancio
- relè innestabile
- Cartellini di siglatura

Dati generali per l'ordinazione

| | |
|------------|---|
| Tipo | RCMKIT 24VDC 2CO LED GN |
| Nr.Cat. | 7940007061 |
| Versione | RIDERSERIES RCM, Accoppiatori a relè, Numero di contatti: 2 contatto di scambio con tasto di prova AgNi 90/10, Tensione nominale: 24 V DC, Corrente permanente: 12 A, Collegamento a vite |
| GTIN (EAN) | 4032248474790 |
| CPZ | 10 Pezzo |

**RIDERSERIES RCM
RCMKIT 24VDC 2CO LED GN**

Weidmüller Interface GmbH & Co. KG
 Klingenbergstraße 16
 D-32758 Detmold
 Germany
 Fon: +49 5231 14-0
 Fax: +49 5231 14-292083
 www.weidmueller.com

Dati tecnici**Dimensioni e peso**

| | | | |
|---------------------|---------|----------------------|------------|
| Larghezza | 27 mm | Larghezza (pollici) | 1,063 inch |
| Posizione verticale | 82 mm | Altezza (pollici) | 3,228 inch |
| Profondità | 79 mm | Profondità (pollici) | 3,11 inch |
| Peso netto | 100,4 g | | |

Temperature

| | | | |
|------------------------------------|--|------------------------------------|----------------|
| Temperatura d'esercizio , max. | 70 °C | Temperatura d'esercizio , min. | -40 °C |
| Temperatura di magazzinaggio, max. | 70 °C | Temperatura di magazzinaggio, min. | -40 °C |
| Umidità | 40°C/93% umidità rel., senza condensa | Temperatura d'esercizio | -40 °C...70 °C |
| Temperatura di magazzinaggio | -40 °C...70 °C | | |

Conformità ambientale del prodotto

REACH SVHC Lead 7439-92-1

Ingresso

| | | | |
|------------------------------|----------------------|---|-----------------|
| Tensione di comando nominale | 24 V DC | Corrente nominale DC | 31,3 mA |
| Potenza nominale | 750 mW | Tensione di eccitazione/diseccitazione bobina, tip. | 18 V / 2.4 V DC |
| Resistenza della bobina | 777 Ω ± 10 % | Indicatore di stato | LED verde |
| Circuito di protezione | Diodo a corsa libera | | |

Uscita

| | | | |
|---|---|--|--------------|
| Tensione di commutazione nominale | 240 V AC | Tensione di commutazione AC, max. | 240 V |
| Corrente permanente | 12 A | Corrente di punta | 24 A / 20 ms |
| Potenza di commutazione AC (ohmica), max. | 3000 VA | Potenza di commutazione DC (ohmica), max. | 288 W @ 24 V |
| Ritardo all'inserzione | ≤ 15 ms | Ritardo alla disinserzione | ≤ 10 ms |
| Potenza di commutazione min. | 1 mA @ 24 V, 10 mA @ 12 V, 100 mA @ 5 V | Max. frequenza di commutazione con carico nominale | 0,1 Hz |

Dati di contatto

| | | |
|---|------------------|---|
| Tipo di contatto | Durata meccanica | |
| 2 contatto di scambio con tasto di prova (AgNi 90/10) | | Bobina AC 20 x 10 ⁶ cicli di commutazione, Bobina DC 30 x 10 ⁶ cicli di commutazione |

Dati generali

| | | | |
|---|-------|----------------|-----------------|
| Guida | TS 35 | Tasto di prova | Sì (bloccabile) |
| Indicatore di posizione dell'interruttore meccanico | Sì | Colori | Nero |
| Classe d'infiammabilità UL 94 | V-2 | | |

**RIDERSERIES RCM
RCMKIT 24VDC 2CO LED GN**

Weidmüller Interface GmbH & Co. KG
 Klingenbergstraße 16
 D-32758 Detmold
 Germany
 Fon: +49 5231 14-0
 Fax: +49 5231 14-292083
 www.weidmueller.com

Dati tecnici**Cordinazione di isolamento**

| | | | |
|---|------------------|--|--------------------------------|
| Tensione nominale | 250 V | Classe di sovratensione | III |
| Grado di lordura | 2 | Gruppo materiali isolanti | IIIa |
| Grado di protezione | IP20 | Potenza dielettrica, Ingresso/Uscita | 2,5 kV _{eff} / 1 min. |
| Distanza in aria e superficiale tra ingresso e uscita | ≥ 4 mm | Rigidità dielettrica del contatto aperto | 1,2 kV _{eff} / 1 min. |
| Tensione impulsiva massima | 5 kV (1,2/50 µs) | | |

Ulteriori dettagli sulle approvazioni / norme

| | | | |
|-----------------------------|--------------|-----------------------------|----------------|
| Norme | DIN EN 50178 | N° certificato (CSA) relè | 249409-2426937 |
| N° certificato (cURus) relè | E224238 | N° certificato (cURus) base | E223759 |

Dati di collegamento

| | | | |
|------------------------------|---------------------|---|---------------------|
| Tecnica di collegamento cavi | Collegamento a vite | Campo di serraggio, collegamento di dimensionamento | 2,5 mm ² |
| Campo di sezioni, min. | 0,5 mm ² | Campo di sezioni, max. | 2,5 mm ² |
| Dimensione lama | Gr. PH1 | | |

Classificazioni

| | | | |
|------------|-------------|------------|-------------|
| ETIM 3.0 | EC001437 | ETIM 4.0 | EC001437 |
| ETIM 5.0 | EC001437 | ETIM 6.0 | EC001437 |
| UNSPSC | 30-21-19-17 | eClass 5.1 | 27-37-16-01 |
| eClass 6.2 | 27-37-16-01 | eClass 7.1 | 27-37-16-01 |
| eClass 8.1 | 27-37-16-01 | eClass 9.0 | 27-37-16-01 |
| eClass 9.1 | 27-37-16-01 | | |

Approvazioni

Omologazioni

ROHS Conforme**Downloads**

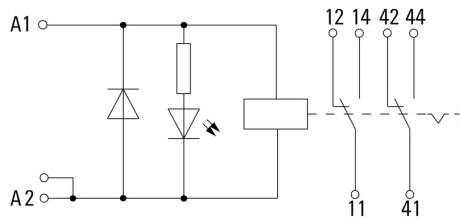
| | |
|--|--|
| Dati ingegneristici | EPLAN_WSCAD |
| Omologazione/Certificato/Documento di conformità | DE_PA5600_160414_004.pdf |

**RIDERSERIES RCM
RCMKIT 24VDC 2CO LED GN**

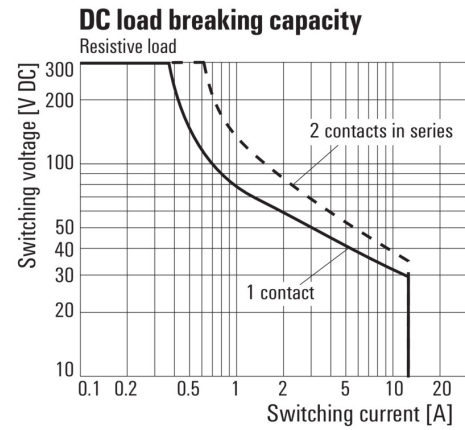
Weidmüller Interface GmbH & Co. KG
Klingenbergstraße 16
D-32758 Detmold
Germany
Fon: +49 5231 14-0
Fax: +49 5231 14-292083
www.weidmueller.com

Disegni

Schema elettrico

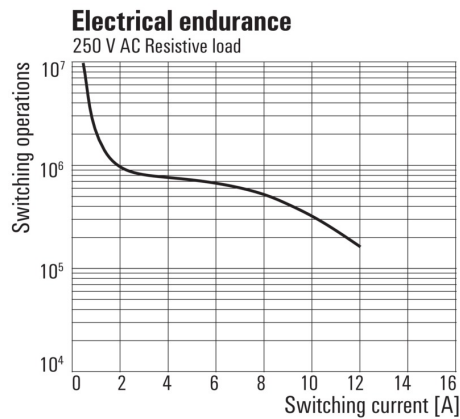


Graph



Curva limite di carico DC
Carico ohmico

Graph



Durata elettrica
Carico ohmico 250 V AC