

RIDERSERIES RCI RCIKIT 230VAC 1CO LD/PB

Weidmüller Interface GmbH & Co. KG
Klingenbergstraße 16
D-32758 Detmold
Germany
Fon: +49 5231 14-0
Fax: +49 5231 14-292083
www.weidmueller.com

Illustrazione del prodotto



Come da figura

Sistema modulare composto da:

- zoccolo portarelè montabile su guida
- LED di indicazione
- leva di tenuta/sgancio
- relè innestabile
- Cartellini di siglatura

Dati generali per l'ordinazione

| | |
|------------|--|
| Tipo | RCIKIT 230VAC 1CO LD/PB |
| Nr.Cat. | 888160000 |
| Versione | RIDERSERIES RCI, Accoppiatori a relè, Numero di contatti: 1 contatto di scambio con tasto di prova AgNi 90/10, Tensione nominale: 230 V AC, Corrente permanente: 16 A ⁽¹⁾ , Collegamento a vite |
| GTIN (EAN) | 4032248631858 |
| CPZ | 10 Pezzo |

**RIDERSERIES RCI
RCIKIT 230VAC 1CO LD/PB**

Weidmüller Interface GmbH & Co. KG
 Klingenbergstraße 16
 D-32758 Detmold
 Germany
 Fon: +49 5231 14-0
 Fax: +49 5231 14-292083
 www.weidmueller.com

Dati tecnici**Dimensioni e peso**

| | | | |
|---------------------|---------|----------------------|------------|
| Larghezza | 15,8 mm | Larghezza (pollici) | 0,622 inch |
| Posizione verticale | 77 mm | Altezza (pollici) | 3,031 inch |
| Profondità | 70,2 mm | Profondità (pollici) | 2,764 inch |
| Peso netto | 58,7 g | | |

Temperature

| | | | |
|------------------------------------|--|------------------------------------|----------------|
| Temperatura d'esercizio , max. | 70 °C | Temperatura d'esercizio , min. | -40 °C |
| Temperatura di magazzinaggio, max. | 70 °C | Temperatura di magazzinaggio, min. | -40 °C |
| Umidità | 40°C/93% umidità rel., senza condensa | Temperatura d'esercizio | -40 °C...70 °C |
| Temperatura di magazzinaggio | -40 °C...70 °C | | |

Conformità ambientale del prodotto

REACH SVHC Lead 7439-92-1

Ingresso

| | | | |
|------------------------------|----------------|---|---------------------|
| Tensione di comando nominale | 230 V AC | Corrente nominale AC | 3,5 mA |
| Potenza nominale | 0,8 VA | Tensione di eccitazione/diseccitazione bobina, tip. | 172.5 V / 34.5 V AC |
| Resistenza della bobina | 32500 Ω ± 15 % | Indicatore di stato | LED rosso |

Uscita

| | | | |
|---|---|--|--------------|
| Tensione di commutazione nominale | 250 V AC | Tensione di commutazione AC, max. | 400 V |
| Corrente permanente | 16 A ⁽¹⁾ | Corrente di punta | 30 A / 4 s |
| Potenza di commutazione AC (ohmica), max. | 4000 VA | Potenza di commutazione DC (ohmica), max. | 384 W @ 24 V |
| Ritardo all'inserzione | ≤ 8 ms | Ritardo alla disinserzione | ≤ 6 ms |
| Potenza di commutazione min. | 1 mA @ 24 V, 10 mA @ 12 V, 100 mA @ 5 V | Max. frequenza di commutazione con carico nominale | 0,1 Hz |

Dati di contatto

| | | |
|---|------------------|---|
| Tipo di contatto | Durata meccanica | |
| 1 contatto di scambio con tasto di prova (AgNi 90/10) | | Bobina AC 5 x 10 ⁶ cicli di commutazione, Bobina DC 10 x 10 ⁶ cicli di commutazione |

Dati generali

| | | |
|---|----------------|--|
| Guida | Tasto di prova | si (bloccabile, solo con la rimozione del blocco di arresto) |
| TS 35 | Colori | Nero |
| Indicatore di posizione dell'interruttore meccanico | | |
| Sì | | |

**RIDERSERIES RCI
RCIKIT 230VAC 1CO LD/PB**

Weidmüller Interface GmbH & Co. KG
 Klingenbergstraße 16
 D-32758 Detmold
 Germany
 Fon: +49 5231 14-0
 Fax: +49 5231 14-292083
 www.weidmueller.com

Dati tecnici**Cordinazione di isolamento**

| | | | |
|---|------------------|--|-----------------------------|
| Tensione nominale | 250 V | Classe di sovratensione | III |
| Grado di lordura | 2 | Gruppo materiali isolanti | IIIa |
| Grado di protezione | IP20 | Potenza dielettrica, Ingresso/Uscita | 5 kV _{eff} / 1 min |
| Distanza in aria e superficiale tra ingresso e uscita | ≥ 8 mm | Rigidità dielettrica del contatto aperto | 1 kV _{eff} / 1 min |
| Tensione impulsiva massima | 5 kV (1,2/50 µs) | | |

Ulteriori dettagli sulle approvazioni / norme

| | | | |
|-----------------------------|----------------|-----------------------------|----------------|
| Norme | DIN EN 50178 | N° certificato (CSA) relè | 249409-2426937 |
| N° certificato (CSA) base | 249409-2295474 | Certificato Nr. (DNVGL) | TAA000011A |
| N° certificato (cURus) relè | E224238 | N° certificato (cURus) base | E223759 |

Dati di collegamento

| | | | |
|--|---------------------|--|-------------------|
| Tecnica di collegamento cavi | Collegamento a vite | Lunghezza di spellatura, collegamento di dimensionamento | 8 mm |
| Coppia di serraggio, min. | 0,5 Nm | Coppia di serraggio, max. | 0,7 Nm |
| Campo di serraggio, collegamento di dimensionamento | 2,5 mm ² | Campo di sezioni, min. | 1 mm ² |
| Campo di sezioni, max. | 2,5 mm ² | Sezione di collegamento cavo, rigido, min. | 1 mm ² |
| Sezione di collegamento cavo, rigido, max. | 2,5 mm ² | Sezione di collegamento cavo, flessibile, min. | 1 mm ² |
| Sezione di collegamento cavo, flessibile, max. | 2,5 mm ² | Sezione di collegamento cavo, flessibile con terminali DIN 46228/4, min. | 1 mm ² |
| Sezione di collegamento cavo, flessibile con terminali DIN 46228/4, max. | 2,5 mm ² | Sezione di collegamento cavo, flessibile, AEH (DIN 46228-1), min. | 1 mm ² |
| Sezione di collegamento cavo, flessibile, AEH (DIN 46228-1), max. | 2,5 mm ² | Sezione di collegamento cavo flessibile, 2 conduttori innestabili, min. | 1 mm ² |
| Sezione di collegamento cavo, flessibile, 2 conduttori innestabili, max. | 1,5 mm ² | Dimensione lama | Gr. PZ1 |

Classificazioni

| | | | |
|------------|-------------|------------|-------------|
| ETIM 3.0 | EC001437 | ETIM 4.0 | EC001437 |
| ETIM 5.0 | EC001437 | ETIM 6.0 | EC001437 |
| UNSPSC | 30-21-19-17 | eClass 5.1 | 27-37-16-01 |
| eClass 6.2 | 27-37-16-01 | eClass 7.1 | 27-37-16-01 |
| eClass 8.1 | 27-37-16-01 | eClass 9.0 | 27-37-16-01 |
| eClass 9.1 | 27-37-16-01 | | |

Informazioni sul prodotto

| | |
|---------------------------|---|
| Informazioni sul prodotto | 1) Per la piena corrente permanente (16 A) occorre ponticellare i collegamenti dei relè 11 - 21, 12 - 22 e 14 - 24. IP20 senza conduttore con collegamento a staffa di serraggio completamente aperto. |
|---------------------------|---|

Approvazioni

Omologazioni



ROHS

Conforme

Data di creazione 1 agosto 2019 10.08.52 CEST

Versione catalogo 19.07.2019 / Con riserva di modifiche tecniche

3

Foglio dati**RIDERSERIES RCI
RCIKIT 230VAC 1CO LD/PB**

Weidmüller Interface GmbH & Co. KG
Klingenbergstraße 16
D-32758 Detmold
Germany
Fon: +49 5231 14-0
Fax: +49 5231 14-292083
www.weidmueller.com

Dati tecnici**Downloads**

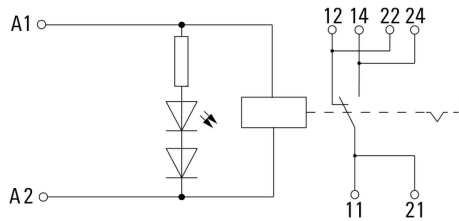
| | |
|--|--|
| Brochure/Catalogo | CAT 4.2 ELECTR 18/19 EN |
| Dati ingegneristici | EPLAN, WSCAD, Zuken E3.S |
| Dati ingegneristici | STEP |
| Omologazione/Certificato/Documento di conformità | DE_PA5600_160414_001.pdf |

RIDERSERIES RCI
RCIKIT 230VAC 1CO LD/PB

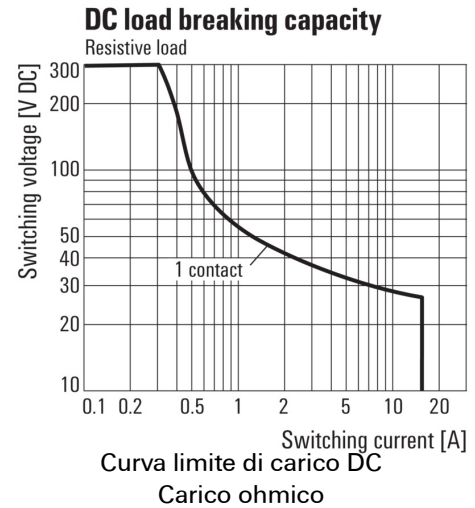
Weidmüller Interface GmbH & Co. KG
Klingenbergstraße 16
D-32758 Detmold
Germany
Fon: +49 5231 14-0
Fax: +49 5231 14-292083
www.weidmueller.com

Disegni

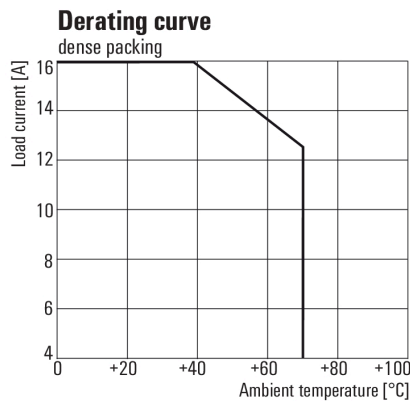
Schema elettrico



Graph



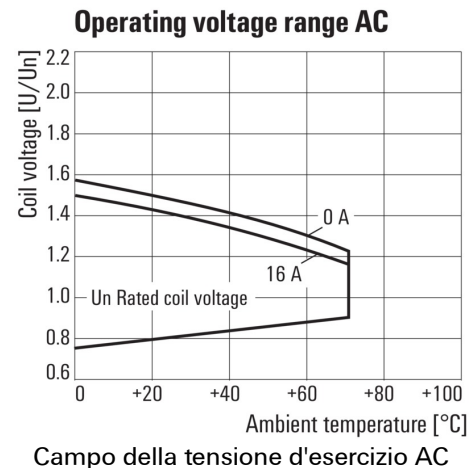
Graph



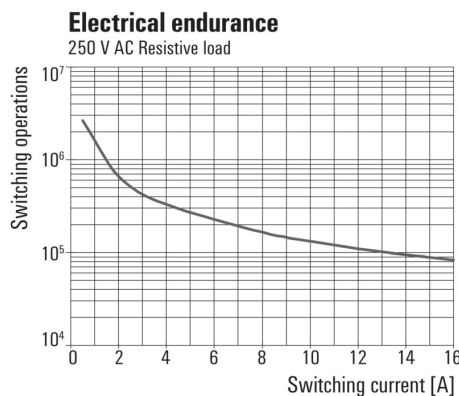
For full continuous current (16 A), socket connections 11-21, 12-22 and 14-24 must be bridged.

Curva di carico
Combinazione di relè con zoccolo

Graph

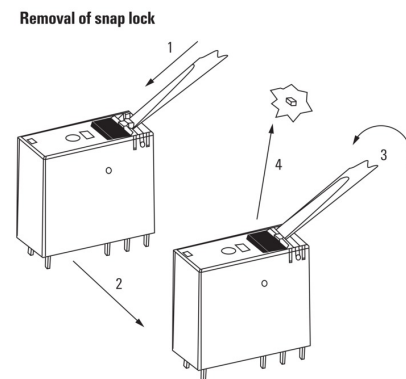


Graph



Durata elettrica 250 V AC resistive load
Carico ohmico 250 V AC

Dimensional drawing



Disegno dettagliato
Rimozione del blocco di arresto del tasto di prova

**RIDERSERIES RCI
RCIKIT 230VAC 1CO LD/PB**

Weidmüller Interface GmbH & Co. KG
Klingenbergstraße 16
D-32758 Detmold
Germany
Fon: +49 5231 14-0
Fax: +49 5231 14-292083
www.weidmueller.com

Disegni**Dimensional drawing**