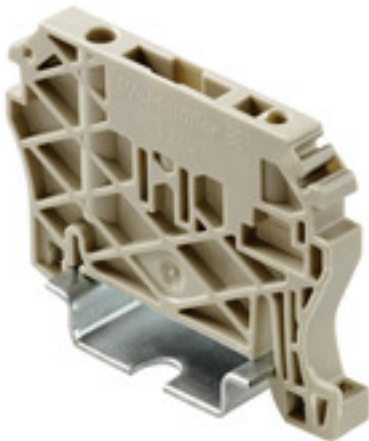


**Serie Z  
ZEW 35**

**Weidmüller Interface GmbH & Co. KG**  
Klingenbergstraße 16  
D-32758 Detmold  
Germany  
Fon: +49 5231 14-0  
Fax: +49 5231 14-292083  
www.weidmueller.com

**Illustrazione del prodotto****Collegamento di campo con tecnologia a molla autobloccante**

La tecnologia a molla autobloccante è un sistema di contatto universale per tutte le comuni tipologie di collegamento conduttori. La sua eccellente flessibilità rende la molla autobloccante un collegamento alternativo particolarmente vantaggioso.

**Dati generali per l'ordinazione**

Tipo	ZEW 35
Nr.Cat.	<a href="#">954000000</a>
Versione	Serie Z, Terminale di fissaggio
GTIN (EAN)	4008190956264
CPZ	20 Pezzo

## Foglio dati

**Serie Z**  
**ZEW 35**

**Weidmüller Interface GmbH & Co. KG**  
Klingenbergstraße 16  
D-32758 Detmold  
Germany  
Fon: +49 5231 14-0  
Fax: +49 5231 14-292083  
www.weidmueller.com

## Dati tecnici

### Dimensioni e peso

Larghezza	6 mm	Larghezza (pollici)	0,236 inch
Posizione verticale	55 mm	Altezza (pollici)	2,165 inch
Profondità	40 mm	Profondità (pollici)	1,575 inch
Peso netto	6,681 g		

### Temperature

Temperatura d'esercizio continuo, min.	-50 °C	Temperatura d'esercizio continuo, max.	100 °C
--	--------	--	--------

### Altri dati tecnici

Arresto	senza viti	Istruzioni di montaggio	Montaggio diretto
Tipo di montaggio	innestabile		

### Dati caratteristici del sistema

Versione	per morsetti	Guida	TS 35
----------	--------------	-------	-------

### Dati dei materiali

Materiale	Wemid	Colori	Beige scuro
Classe d'infiammabilità UL 94	V-2		

### Dimensioni

Sfalsamento TS 35	41 mm
-------------------	-------

### Classificazioni

ETIM 3.0	EC001041	ETIM 4.0	EC001041
ETIM 5.0	EC001041	ETIM 6.0	EC001041
UNSPSC	30-21-18-01	eClass 5.1	27-08-10-03
eClass 6.2	27-14-11-35	eClass 7.1	27-14-11-35
eClass 8.1	27-14-11-35	eClass 9.0	27-14-11-35
eClass 9.1	27-14-11-35		

### Approvazioni

ROHS	Conforme
------	----------

### Downloads

Brochure/Catalogo	<a href="#">CAT 1 TERM 16/17 EN</a>
Dati ingegneristici	<a href="#">EPLAN, WSCAD, Zuken E3.S</a>
Dati ingegneristici	<a href="#">STEP</a>
Documentazione utente	<a href="#">StorageConditionsTerminalBlocks</a>