

## UEGH 25


Codice articolo: 2757115

La figura illustra la versione UEGH 22,5

<http://eshop.phoenixcontact.it/phoenix/treeViewClick.do?UID=2757115>

Custodia per elettronica, su due piani, completamente equipaggiata con 6 connessioni a vite per lato, per un c.s.

### Dati commerciali

|                             |   |
|-----------------------------|---|
| EAN                         | <br>4 017918 108021 |
| VPE                         | 10 pcs.   |
| Tariffa doganale            | 85369010  |
| Peso lordo pezzi            | 78,90 g   |
| Indicazione pagine catalogo | Pagina 564 (CC-2009)  |

### Note dei prodotti

Conforme alle direttive WEEE/RoHS dal: 01.01.2003



Verificare che i dati qui riportati siano ricavati dal catalogo online. Utilizzare tutte le informazioni e i dati della documentazione per l'utente alla pagina <http://www.download.phoenixcontact.it> Per il download da Internet, valgono le condizioni generali di utilizzo.

### Dati tecnici

#### Informazioni generali

|                    |                     |
|--------------------|---------------------|
| Tipo di custodia   | Custodia completa   |
| Materiale custodia | poliammide (PA 6,6) |
| Colore             | verde               |

#### Misure/poli

|           |       |
|-----------|-------|
| Lunghezza | 79 mm |
|-----------|-------|

|                      |          |
|----------------------|----------|
| Altezza di montaggio | 106,7 mm |
| Larghezza            | 25 mm    |
| N. poli              | 12       |
| Passo                | 5 mm     |

**Dati tecnici**

|  |                   |
|--|-------------------|
| Temperatura ambiente (esercizio)                                   | -40 °C ... 105 °C |
| Attacco a norma  | CUL               |
| Tensione nominale $U_N$  | 300 V             |
| Corrente nominale $I_N$  | 10 A              |
| AWG/kcmil  | 30-12             |
| Indicatore 1   | CUL1              |
| Classe di combustibilità a norma UL 94                             | V0                |
| Potenza dissipata a 20 °C in posizione d'installazione orizzontale | 4,8 W 7,2 W       |

**Dati di collegamento**

|   |                     |
|---|---------------------|
| Sezione conduttore rigido min.                | 0,2 mm <sup>2</sup> |
| Sezione conduttore rigido max.                | 4 mm <sup>2</sup>   |
| Sezione conduttore flessibile min.            | 0,2 mm <sup>2</sup> |
| Sezione conduttore flessibile max.            | 2,5 mm <sup>2</sup> |
| Sezione trasversale conduttore AWG/kcmil min. | 24                  |
| Sezione trasversale conduttore AWG/kcmil max. | 12                  |
| Lunghezza di spelatura                        | 8 mm                |

**Omologazioni**

Omologazioni

cULus Recognized, GOST, UL Recognized

Omologazioni richieste:

Omologazioni Ex:

**Accessori**

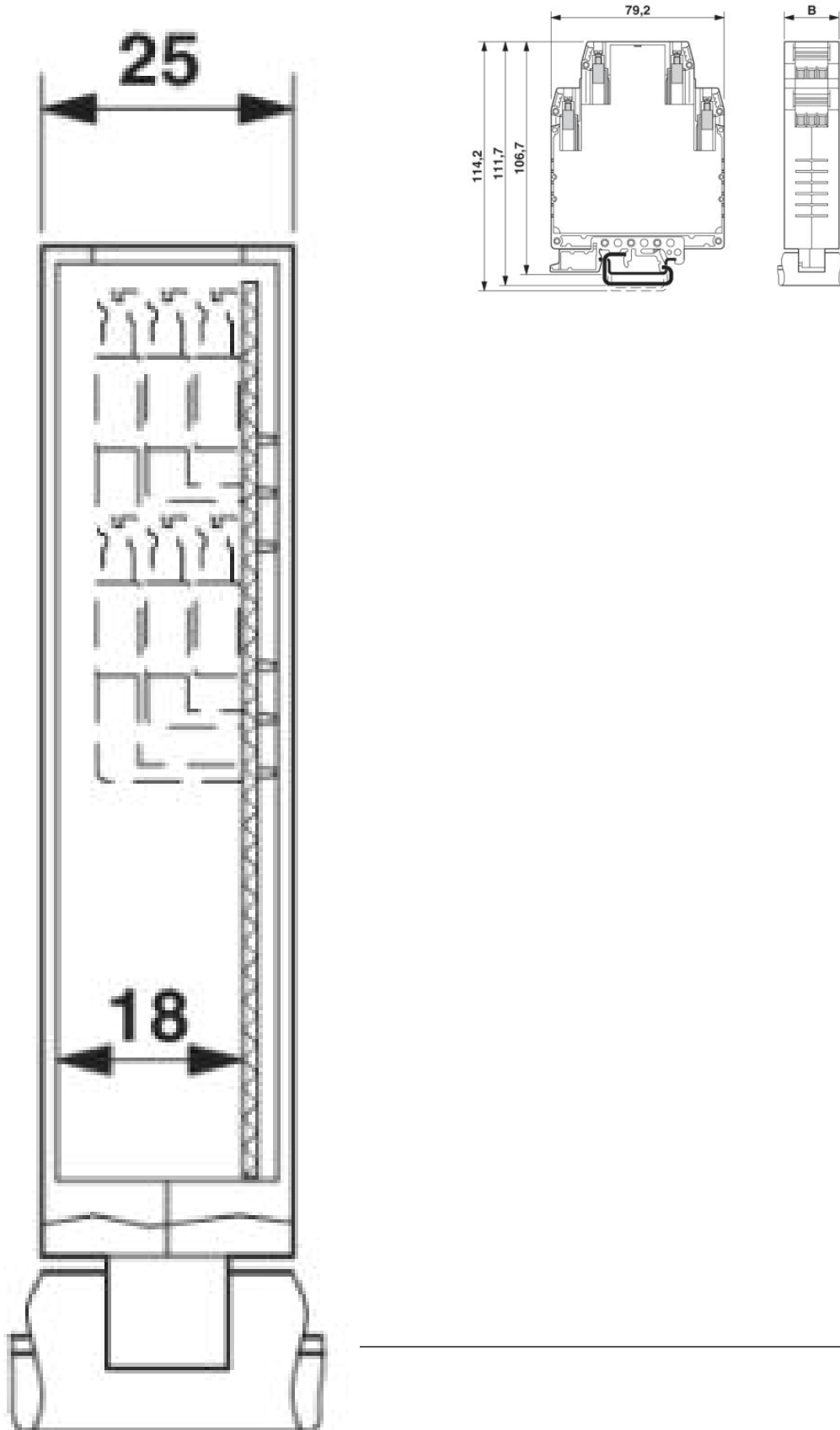
Articolo Denominazione Descrizione

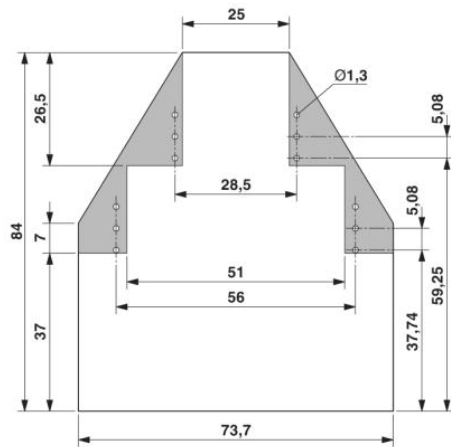
**Ponticelli**

|         |              |                                   |
|---------|--------------|-----------------------------------|
| 2820929 | DB 50- 90 GY | Ponticello a filo, Colore: grigio |
|---------|--------------|-----------------------------------|

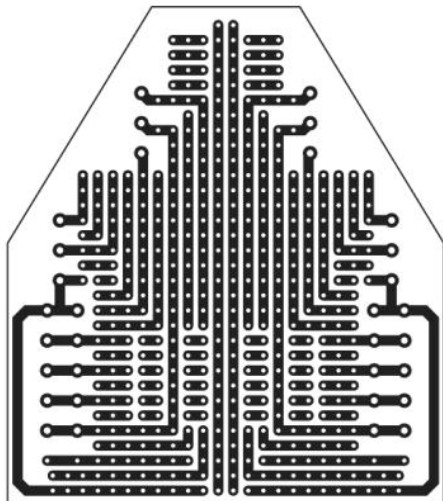
## Disegni

Disegno quotato





Disegno schema



**Indirizzo**

PHOENIX CONTACT S.p.A.  
Via Bellini, 39/41  
Cusano Milanino (MI), Italy  
Tel.: +39 02 660591  
Fax +39 02 66059500  
<http://www.phoenixcontact.it>



© 2010 Phoenix Contact  
Con riserva di modifiche tecniche.