

EMUG 22- BE


Codice articolo: 2943479



<http://eshop.phoenixcontact.it/phoenix/treeViewClick.do?UID=2943479>

Elemento base con piedino a scatto, per il montaggio sulla guida a norma, larghezza 22,5 mm

Dati commerciali

EAN	 4 017918 081119
VPE	10 pcs.
Tariffa doganale	85472000
Peso lordo pezzi	18,00 g

Note dei prodotti

Conforme alle direttive WEEE/RoHS
dal: 06.08.2004



Verificare che i dati qui riportati siano ricavati dal catalogo online. Utilizzare tutte le informazioni e i dati della documentazione per l'utente alla pagina <http://www.download.phoenixcontact.it> Per il download da Internet, valgono le condizioni generali di utilizzo.

Omologazioni

Omologazioni

Omologazioni richieste:

Omologazioni Ex:

Accessori

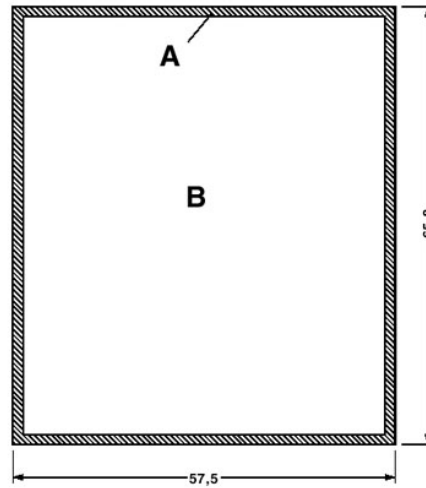
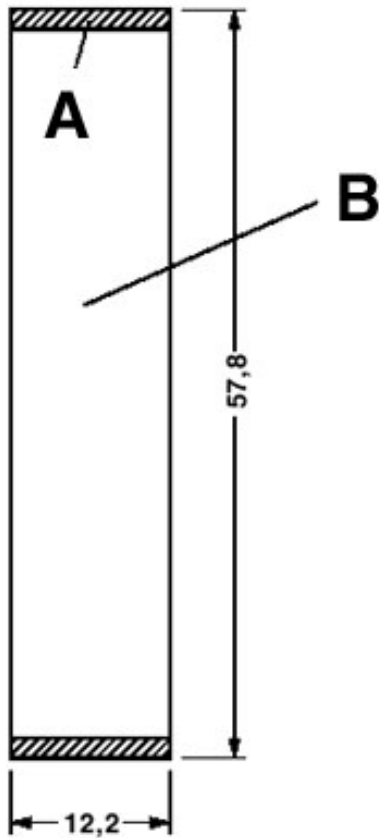
Articolo	Denominazione	Descrizione
Siglatura		
2947035	EMG-GKS 12	Cartellino di siglatura per apparecchiature, larghezza 12 mm
2941594	EMG-GKS 22	Cartellino di siglatura per apparecchiature, larghezza 22 mm
2947585	EMG-SGKS 10	Cartellino di siglatura per apparecchiature, compatto
0803906	SK U/3,8 WH:UNBEDRUCKT	Schede di siglatura, Foglio, bianco, in bianco, siglabile con: Plotter, Office-Drucksysteme, Tipo di montaggio: Colla

Prodotti complementari

Articolo	Denominazione	Descrizione
Generale		
2943495	EMUG- SE 3,5MM	Elemento laterale, necessari due pezzi, per la chiusura dell'elemento base in entrambi i lati, senza c.s., spessore 3,5 mm.
2943505	EMUG- SE 5,0MM	Elemento laterale, necessari due pezzi, per la chiusura dell'elemento base in entrambi i lati, senza c.s., spessore 5 mm.

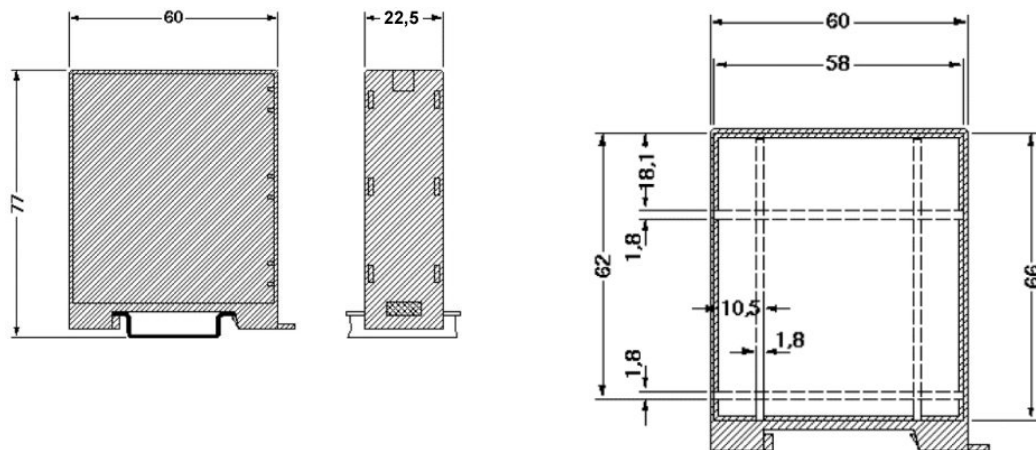
Disegni

Disegno quotato



Circuito stampato 3 e 4 per EMUG 25
ed EMUG 45 parallelo per montaggio a
parete-parete laterale
A = bordo del c.s. = 1,5 mm
B = superficie equipaggiabile

Circuito stampato 1 e 2 per EMUG 22
(orizz.)
A = bordo del c.s. = 1,5 mm
B = superficie equipaggiabile



Indirizzo

PHOENIX CONTACT S.p.A.
Via Bellini, 39/41
Cusano Milanino (MI), Italy
Tel.: +39 02 660591
Fax +39 02 66059500
<http://www.phoenixcontact.it>



© 2010 Phoenix Contact
Con riserva di modifiche tecniche.