

TERMSERIES
SSS RELAIS 24V/24V 2ADC

Weidmüller Interface GmbH & Co. KG
 Klingenbergstraße 16
 D-32758 Detmold
 Germany
 Fon: +49 5231 14-0
 Fax: +49 5231 14-292083
 www.weidmueller.com



Gli accessori TERMSERIES comprendono:

- Relè di ricambio
- Zoccolo
- Pareti di separazione
- Collegamenti trasversali
- Moduli di alimentazione

Dati generali per l'ordinazione

Tipo	SSS RELAIS 24V/24V 2ADC
Nr.Cat.	4061190000
Versione	TERMSERIES, Relè a stato solido, 1 contatto NA (MOS-FET), Tensione nominale: 18 V DC...24 V DC...30 V DC , Tensione di commutazione nominale: 3...33 V DC, Corrente permanente: 2 A, Collegamento ad innesto
GTIN (EAN)	4032248415083
CPZ	20 Pezzo

**TERMSERIES
SSS RELAIS 24V/24V 2ADC**

Weidmüller Interface GmbH & Co. KG
Klingenbergstraße 16
D-32758 Detmold
Germany
Fon: +49 5231 14-0
Fax: +49 5231 14-292083
www.weidmueller.com

Dati tecnici
Dimensioni e peso

Larghezza	5 mm	Larghezza (pollici)	0,197 inch
Posizione verticale	28 mm	Altezza (pollici)	1,102 inch
Profondità	15 mm	Profondità (pollici)	0,591 inch
Peso netto	3,61 g		

Temperature

Temperatura d'esercizio , max.	60 °C	Temperatura d'esercizio , min.	-20 °C
Temperatura di magazzinaggio, max.	70 °C	Temperatura di magazzinaggio, min.	-40 °C
Umidità	40°C/93% umidità rel., senza condensa	Temperatura d'esercizio	-20 °C...60 °C
Temperatura di magazzinaggio	-40 °C...70 °C		

Probabilità di guasto

MTTF	1.116 Anni
------	------------

Conformità ambientale del prodotto

REACH SVHC	Lead 7439-92-1
------------	----------------

lato di comando

Tensione nominale	18 V DC...24 V DC...30 V DC	Flusso di comando nominale	7 mA DC (±10%)
Potenza nominale	170 mW	Indicatore di stato	No

Lato di carico

Tensione di commutazione nominale	3...33 V DC	Corrente permanente	2 A
Corrente di commutazione nominale	2 A DC	Corrente di punta	15 A / 10 ms
Ritardo all'inserzione	< 55 µs	Ritardo alla disinserzione	< 600 µs
Caduta di tensione con carico max.	≤ 120 mV	Corrente di dispersione	< 10 µA
Corrente di commutazione min.	5 mA	A prova di cortocircuito	No
Circuito di protezione lato di carico	Diodo a corsa libera		

Dati di contatto

Tipo di contatto	1 contatto NA (MOS-FET)
------------------	-------------------------

Dati generali

Colori	Nero
--------	------

Coordinamento dell'isolamento

Distanza in aria e superficiale lato comando/lato di carico	≥ 5,5 mm	Rigidità dielettrica lato comando - lato di carico	2,5 kV _{eff}
---	----------	--	-----------------------

Dati di collegamento

Tecnica di collegamento cavi	Collegamento ad innesto
------------------------------	-------------------------

**TERMSERIES
SSS RELAIS 24V/24V 2ADC**

Weidmüller Interface GmbH & Co. KG
Klingenbergstraße 16
D-32758 Detmold
Germany
Fon: +49 5231 14-0
Fax: +49 5231 14-292083
www.weidmueller.com

Dati tecnici**Classificazioni**

ETIM 3.0	EC001504	ETIM 4.0	EC001437
ETIM 5.0	EC001437	ETIM 6.0	EC001504
UNSPSC	30-21-18-01	eClass 5.1	27-27-09-90
eClass 6.2	27-37-16-01	eClass 7.1	27-37-16-01
eClass 8.1	27-37-16-01	eClass 9.0	27-37-16-04
eClass 9.1	27-37-16-04		

Approvazioni

Omologazioni



ROHS

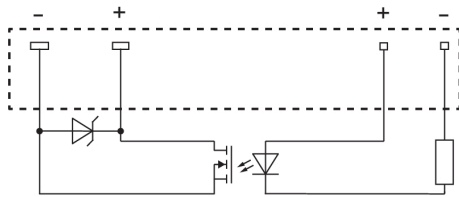
Conforme

Downloads

Brochure/Catalogo	CAT 4.2 ELECTR 18/19 EN
Dati ingegneristici	WSCAD
Dati ingegneristici	STEP

**TERMSERIES
SSS RELAIS 24V/24V 2ADC**

Weidmüller Interface GmbH & Co. KG
Klingenbergstraße 16
D-32758 Detmold
Germany
Fon: +49 5231 14-0
Fax: +49 5231 14-292083
www.weidmueller.com

Disegni**Schema elettrico**

View of pins from below

Dimensional drawing