

# EMG 17-OV- 24DC/240AC/3

Codice articolo: 2954235

La figura illustra la versione EMG 17-OV, con uscita in tensione alternata, max. 3 m A




<http://eshop.phoenixcontact.it/phoenix/treeViewClick.do?UID=2954235>

Relè a stato solido di potenza, con LED e protezione nei circuiti di ingresso e uscita, ingresso: 24 V DC, uscita: 48-280 V AC/max. 3 A



## Dati commerciali

EAN	 4 017918 084899
VPE	10 pcs.
Tariffa doganale	85364190
Peso lordo pezzi	82,70 g
Indicazione pagine catalogo	Pagina 131 (IF-2009)

## Note dei prodotti

Conforme alle direttive WEEE/RoHS dal: 09.05.2006



Verificare che i dati qui riportati siano ricavati dal catalogo online. Utilizzare tutte le informazioni e i dati della documentazione per l'utente alla pagina <http://www.download.phoenixcontact.it> Per il download da Internet, valgono le condizioni generali di utilizzo.

## Dati tecnici

### Dati d'ingresso

Tensione d'ingresso nominale $U_N$	24 V DC
Range d'ingresso rispetto a $U_N$	0,8 ... 1,2
Soglia di commutazione segnale "0" rispetto a $U_N$	$\leq 0,4$
Soglia di commutazione segnale "1" rispetto a $U_N$	$\geq 0,8$
Corrente d'ingresso tipica con $U_N$	3,6 mA

---

Tempo di accensione tipico	10 ms
Tempo di disinserzione tipico	10 ms
Indicazione tensione di esercizio	LED giallo
Nome protezione	Prot. contro inversione polarità
	Prot. contro le sovratensioni
Circuito/componente di protezione	Diodo contro inv. polarità
	Varistore
Frequenza di trasmissione	25 Hz

#### Dati d'uscita

Tensione nominale in uscita	240 V AC
Range tensione d'uscita	48 V AC ... 280 V AC (50 Hz ... 60 Hz)
Corrente di carico permanente	3 A (vedere curva derating)
Corrente di carico minima	50 mA
Corrente di dispersione	4 mA (in modalità OFF)
Corrente a impulsi	160 A (t = 10 ms)
Integrale di carico limite	128 A <sup>2</sup> s (I <sup>2</sup> x t a t = 10 ms)
Tensione d'interdizione di punta	600 V (Tensione inversa di picco periodica)
Caduta di tensione alla max. corrente limite permanente	≤ 1 V
Collegamento d'uscita	2 conduttori senza massa
Nome protezione	elemento RC
	Prot. contro le sovratensioni
Circuito/componente di protezione	elemento RC
	Varistore

#### Dati di collegamento

Collegamento	Connessione a vite
Lunghezza di spelatura	8 mm
Filettatura	M3
Sezione conduttore rigido min.	0,2 mm <sup>2</sup>
Sezione conduttore rigido max.	4 mm <sup>2</sup>
Sezione conduttore flessibile min.	0,2 mm <sup>2</sup>
Sezione conduttore flessibile max.	2,5 mm <sup>2</sup>
Sezione trasversale conduttore AWG/kcmil min.	24
Sezione trasversale conduttore AWG/kcmil max.	12

#### Dati generali

Larghezza	17,5 mm
Altezza	75 mm
Profondità	102 mm
Tensione di prova ingresso/uscita	3,5 kV AC
	3,5 kV AC
Temperatura ambiente (esercizio)	-20 °C ... 60 °C
Temperatura ambiente (trasporto e stoccaggio)	-20 °C ... 70 °C
Posizione d'installazione	orizzontale
Indicazione per il montaggio	Affiancabile senza distanza
Funzionamento	100 % ED
Grado di protezione	IP20
Classe di combustibilità a norma UL 94	V0
Norme/Disposizioni	IEC 60664
	EN 50178
	IEC 62103
Tensione impulsiva di dimensionamento / isolamento	isolamento di base
Grado d'inquinamento	2
Categoria di sovratensione	III

#### Omologazioni



Omologazioni

GOST

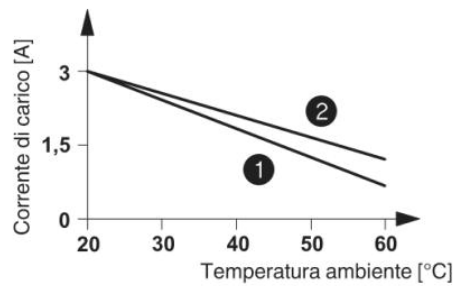
Omologazioni richieste:

Omologazioni Ex:

---

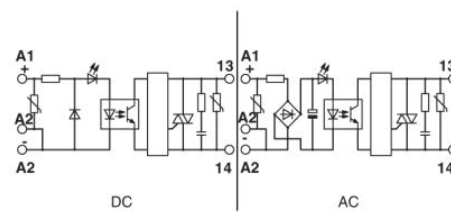
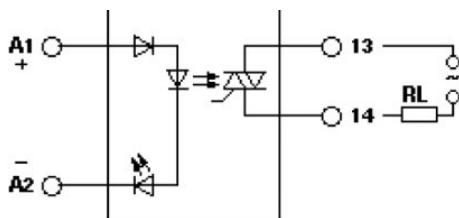
## Disegni

### Diagramma



- ① Montaggio affiancato senza distanza
- ② apparecchiatura singola

### Schema di collegamento



**Indirizzo**

PHOENIX CONTACT S.p.A.  
Via Bellini, 39/41  
Cusano Milanino (MI), Italy  
Tel.: +39 02 660591  
Fax +39 02 66059500  
<http://www.phoenixcontact.it>



© 2010 Phoenix Contact  
Con riserva di modifiche tecniche.