

## ST-OV2- 24DC/ 60DC/1


Codice articolo: 2905035

La figura illustra la versione ST-OV 2- 5 DC/ 60 DC/1

<http://eshop.phoenixcontact.it/phoenix/treeViewClick.do?UID=2905035>

Relè a stato solido di potenza a innesto, con LED e protezione nei circuiti di ingresso e uscita, ingresso: 24 V DC, uscita: 12-60 V DC/ max. 1 A, innestabile su morsetti base

### Dati commerciali

EAN	 4 017918 079178
VPE	10 pcs.
Tariffa doganale	85364190
Peso lordo pezzi	25,04 g

### Note dei prodotti

Conforme alle direttive WEEE/RoHS dal: 29.08.2006



Verificare che i dati qui riportati siano ricavati dal catalogo online. Utilizzare tutte le informazioni e i dati della documentazione per l'utente alla pagina <http://www.download.phoenixcontact.it> Per il download da Internet, valgono le condizioni generali di utilizzo.

### Dati tecnici

#### Dati d'ingresso

Tensione d'ingresso nominale $U_N$	24 V DC $\pm 20\%$
Soglia di commutazione segnale "0" rispetto a $U_N$	$\leq 0,4$

Soglia di commutazione segnale "1" rispetto a $U_N$	$\geq 0,8$
Corrente d'ingresso tipica con $U_N$	7 mA
Tempo di accensione tipico	20 $\mu$ s
Tempo di disinserzione tipico	200 $\mu$ s
Segnalazione stato	LED giallo
Nome protezione	Prot. contro inversione polarità Prot. contro le sovratensioni
Circuito/componente di protezione	Diodo contro inv. polarità
Frequenza di trasmissione	500 Hz

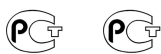
#### Dati d'uscita

Range tensione d'uscita	12 V DC ... 60 V DC
Corrente di carico permanente	1 A (vedere curva derating)
Corrente a impulsi	5 A (t = 1 s)
Tensione d'interdizione di punta	60 V DC (Tensione inversa collettore-invertitore)
Caduta di tensione alla max. corrente limite permanente	1,2 V
Collegamento d'uscita	2 conduttori senza massa
Nome protezione	Prot. contro inversione polarità Prot. contro le sovratensioni
Circuito/componente di protezione	Diodo contro inv. polarità

#### Dati generali

Larghezza	14,6 mm
Altezza	33 mm
Profondità	66,5 mm
Tensione di prova ingresso/uscita	2,5 kV AC
Temperatura ambiente (esercizio)	-20 °C ... 60 °C
Temperatura ambiente (trasporto e stoccaggio)	-20 °C ... 70 °C
Posizione d'installazione	A scelta
Norme/Disposizioni	DIN VDE 0110b, Gr. C per 250 V AC DIN VDE 0160 (nelle parti pertinenti)

#### Omologazioni



Omologazioni

GOST

Omologazioni richieste:

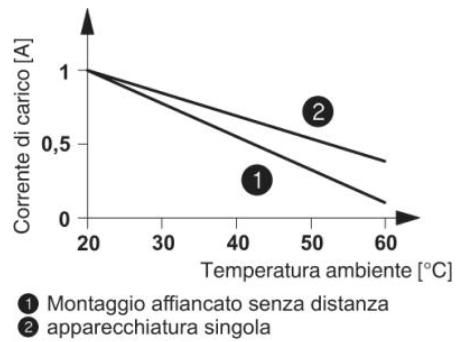
Omologazioni Ex:

---

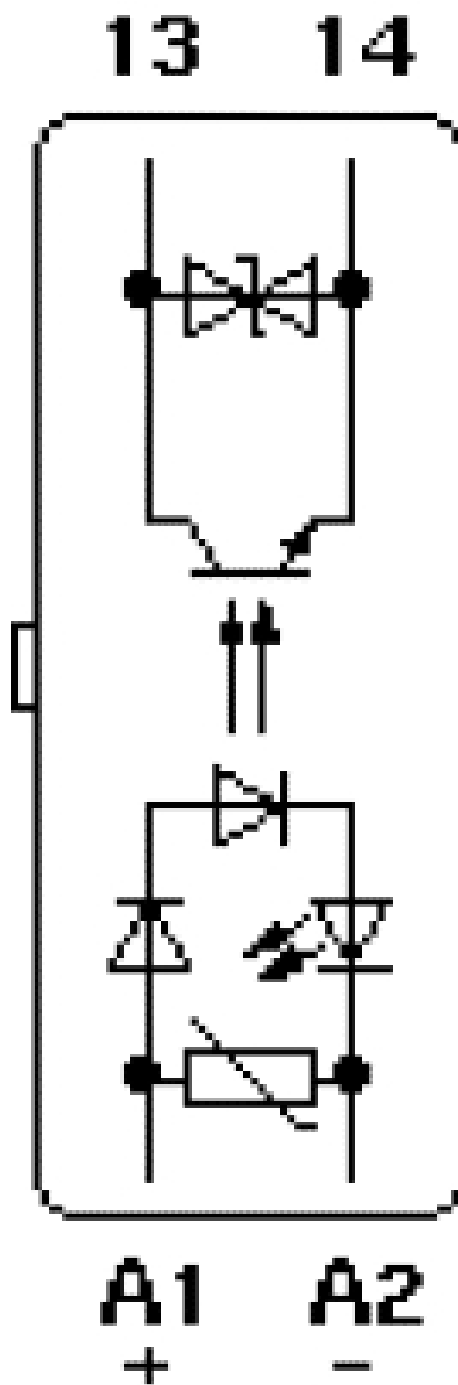
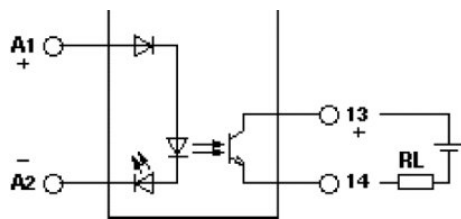
## Disegni

### Diagramma

---



Schema di collegamento



**Indirizzo**

PHOENIX CONTACT S.p.A.  
Via Bellini, 39/41  
Cusano Milanino (MI), Italy  
Tel.: +39 02 660591  
Fax +39 02 66059500  
<http://www.phoenixcontact.it>



© 2010 Phoenix Contact  
Con riserva di modifiche tecniche.