

# EMG 17-OV- 24DC/ 48DC/2


Codice articolo: 2942810

<http://eshop.phoenixcontact.it/phoenix/treeViewClick.do?UID=2942810>

Interfaccia a relè a stato solido contro i disturbi sul lato di comando,  
ingresso: 24 V DC, uscita: 48 V DC/2 A



## Dati commerciali

EAN	 4 017918 080860
VPE	10 pcs.
Tariffa doganale	85364190
Peso lordo pezzi	85,30 g
Indicazione pagine catalogo	Pagina 135 (IF-2009)

## Note dei prodotti

Conforme alle direttive WEEE/RoHS  
dal: 18.09.2006



Verificare che i dati qui riportati siano ricavati dal catalogo online. Utilizzare tutte le informazioni e i dati della documentazione per l'utente alla pagina <http://www.download.phoenixcontact.it> Per il download da Internet, valgono le condizioni generali di utilizzo.

## Dati tecnici

### Dati d'ingresso

Tensione d'ingresso nominale $U_N$	24 V DC
Range d'ingresso rispetto a $U_N$	0,8 ... 1,2
Soglia di commutazione segnale "0" tensione	$\leq 16$ V DC
Soglia di commutazione segnale "1" tensione	$\geq 16,8$ V DC
Corrente d'ingresso tipica con $U_N$	8 mA

Tempo di accensione tipico	20 µs
Tempo di disinserzione tipico	200 µs
Segnalazione stato	LED giallo
Nome protezione	Prot. contro inversione polarità
Circuito/componente di protezione	Diodo contro inv. polarità
Frequenza di trasmissione	300 Hz

#### Dati d'uscita

Tensione nominale in uscita	48 V DC
Range tensione d'uscita	12 V DC ... 48 V DC
Corrente di carico permanente	2 A (vedere curva derating)
Max. corrente d'inserzione	5 A (t = 1 s)
Tensione d'interdizione di punta	60 V DC (Tensione inversa collettore-invertitore)
Caduta di tensione alla max. corrente limite permanente	1,1 V
Collegamento d'uscita	3 conduttori, collegato a massa
Nome protezione	Prot. contro inversione polarità Prot. contro le sovratensioni
Circuito/componente di protezione	Diodo contro inv. polarità Diodo soppressore

#### Dati di collegamento

Collegamento	Connessione a vite
Lunghezza di spelatura	8 mm
Filettatura	M3
Sezione conduttore rigido min.	0,2 mm <sup>2</sup>
Sezione conduttore rigido max.	4 mm <sup>2</sup>
Sezione conduttore flessibile min.	0,2 mm <sup>2</sup>
Sezione conduttore flessibile max.	2,5 mm <sup>2</sup>
Sezione trasversale conduttore AWG/kcmil min.	24
Sezione trasversale conduttore AWG/kcmil max.	12

#### Dati generali

Larghezza	17,5 mm
Altezza	75 mm
Profondità	102 mm

Tensione di prova ingresso/uscita	3,5 kV AC
	3,5 kV AC
Temperatura ambiente (esercizio)	-10 °C ... 55 °C
Temperatura ambiente (trasporto e stoccaggio)	-10 °C ... 70 °C
Indicazione per il montaggio	affiancato senza distanza: orizzontale/non affiancato: a scelta
Funzionamento	100 % ED
Grado di protezione	IP20
Classe di combustibilità a norma UL 94	V0
Norme/Disposizioni	IEC 60664
	EN 50178
	IEC 62103
Tensione impulsiva di dimensionamento / isolamento	isolamento di base
Grado d'inquinamento	2
Categoria di sovratensione	III

## Omologazioni



Omologazioni

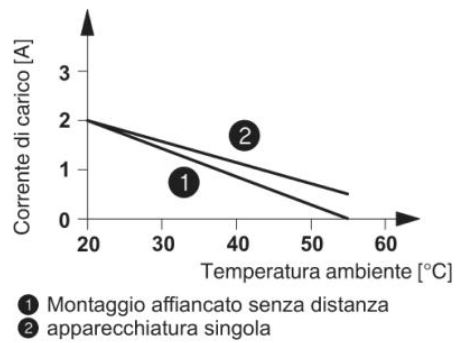
GOST

Omologazioni richieste:

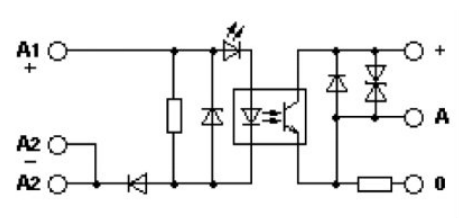
Omologazioni Ex:

## Disegni

### Diagramma



### Schema di collegamento



**Indirizzo**

PHOENIX CONTACT S.p.A.  
Via Bellini, 39/41  
Cusano Milanino (MI), Italy  
Tel.: +39 02 660591  
Fax +39 02 66059500  
<http://www.phoenixcontact.it>



© 2010 Phoenix Contact  
Con riserva di modifiche tecniche.