

## EMG 30-SPK-10K LIN

Codice articolo: 2942137


La figura illustra la versione EMG 30-SPK- 1K LIN

<http://eshop.phoenixcontact.it/phoenix/treeViewClick.do?UID=2942137>

Potenziometro per valori di riferimento programmabile in cascata, per la selezione di valori di riferimento mediante un segnale di comando da 24 V, resistenza 10 k $\Omega$



### Dati commerciali

EAN	 4 017918 080624
VPE	10 pcs.
Tariffa doganale	85334010
Peso lordo pezzi	68,21 g

### Note dei prodotti

Conforme alle direttive WEEE/RoHS dal: 02.01.2006



Verificare che i dati qui riportati siano ricavati dal catalogo online. Utilizzare tutte le informazioni e i dati della documentazione per l'utente alla pagina <http://www.download.phoenixcontact.it> Per il download da Internet, valgono le condizioni generali di utilizzo.

### Dati tecnici

#### Dati d'ingresso

Potenziometro	10 k $\Omega$
Tolleranza di resistenza	$\pm 20$ %
Carico ammesso, potenziometro	0,5 W
Tensione d'ingresso nominale $U_N$	24 V $\pm 25$ %
Corrente d'ingresso	20 mA

Tempo di eccitazione tipica	< 10 ms
Tempo di diseccitazione tipico	< 10 ms
Circuito/componente di protezione	Diodo di smorz., diodo contro inv. polarità
Indicazione tensione di esercizio	sì

#### Dati d'uscita

Materiale dei contatti	contatti fissi: Argento-palladio (AgPdAu) 3 µm dorato contatti mobili: argento-palladio (AgPd)
Max. tensione commutabile	10 V (a seconda dell'applicazione)
Durata meccanica	> 2 x 10 <sup>7</sup> cicli di manovre

#### Dati di collegamento

Sezione conduttore rigido min.	0,2 mm <sup>2</sup>
Sezione conduttore rigido max.	4 mm <sup>2</sup>
Sezione conduttore flessibile min.	0,2 mm <sup>2</sup>
Sezione conduttore flessibile max.	2,5 mm <sup>2</sup>
Sezione trasversale conduttore AWG/kcmil min.	24
Sezione trasversale conduttore AWG/kcmil max.	12
Lunghezza di spelatura	8 mm
Filettatura	M3
Collegamento	Connessione a vite

#### Dati generali

Larghezza	30 mm
Altezza	75 mm
Profondità	68 mm
Tensione di prova avvolgimento relé /contatto relé	1 kV AC
Temperatura ambiente (esercizio)	0 °C ... 40 °C
Posizione d'installazione	A scelta
Materiale custodia	Policarbonato PC-F rinforzato con fibre
Colore	verde

#### Omologazioni



Omologazioni

GOST

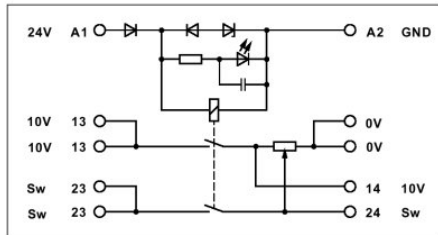
Omologazioni richieste:

Omologazioni Ex:

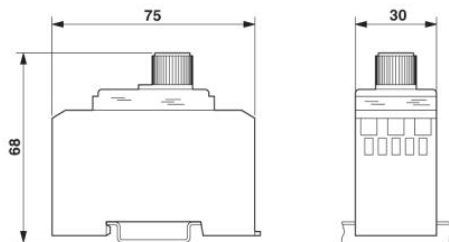
---

## Disegni

Diagramma a blocchi



Disegno quotato



**Indirizzo**

PHOENIX CONTACT S.p.A.  
Via Bellini, 39/41  
Cusano Milanino (MI), Italy  
Tel.: +39 02 660591  
Fax +39 02 66059500  
<http://www.phoenixcontact.it>



© 2010 Phoenix Contact  
Con riserva di modifiche tecniche.