


# PACT MCR-V2-3015- 60- 600-5A-1

Codice articolo: 2277103

<http://eshop.phoenixcontact.it/phoenix/treeViewClick.do?UID=2277103>

Convertitore di corrente a finestra, corrente primaria 600 A AC; corrente secondaria 5 A AC; classe di precisione 1; potenza di dimensionamento 10 VA

## Dati commerciali

EAN	 4 046356 305303
VPE	1
Tariffa doganale	85043129
Peso lordo pezzi	265,40 g
Indicazione pagine catalogo	Pagina 404 (IF-2009)

## Note dei prodotti

Conforme alle direttive WEEE/RoHS dal: 05.12.2007



Verificare che i dati qui riportati siano ricavati dal catalogo online. Utilizzare tutte le informazioni e i dati della documentazione per l'utente alla pagina <http://www.download.phoenixcontact.it> Per il download da Internet, valgono le condizioni generali di utilizzo.

## Dati tecnici

### Dati d'ingresso

Corrente di cortocircuito di dimensionamento termica	$I_{th} = 60 * I_n$
Corrente impulsiva di dimensionamento	$I_{dyn} = 2,5 * I_{th}$
Frequenza di dimensionamento: Convertitore standard	50 Hz ... 60 Hz
Fattore di limitazione della sovracorrente	FS 5

Potenza di dimensionamento	10 VA
Corrente di dimensionamento primaria $I_{pn}$	0 A ... 600 A
Corrente di dimensionamento secondaria $I_{sn}$	5 A AC

#### Dati generali

Tipo convertitore	Convertitore a innesto
Categoria	1
tarabile	No
Conduttore rotondo primario (diametro)	28 mm
Conduttore rotondo primario (larghezza)	30 mm
Conduttore rotondo primario (altezza)	15 mm
Conduttore rotondo primario (larghezza)	20 mm
Conduttore rotondo primario (altezza)	20 mm
Larghezza	30 mm
Altezza	80 mm
Profondità	60 mm
Larghezza per montaggio alternativo	60 mm
Altezza per montaggio alternativo	80 mm
Profondità per montaggio alternativo	30 mm
Temperatura ambiente (esercizio)	-25 °C ... 40 °C
Temperatura ambiente (trasporto e stoccaggio)	-25 °C ... 40 °C
Tensione di isolamento nominale	1 kV
Tensione di prova ingresso/uscita	3 kV (50 Hz, 1 min)
Norme/Disposizioni	IEC 60044-1
Colore	nero
Materiale custodia	Poliammide PA rinforzato con fibra di vetro

#### Omologazioni

Omologazioni

Omologazioni richieste:

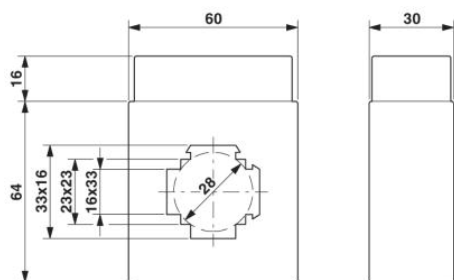
Omologazioni Ex:

## Accessori

Articolo	Denominazione	Descrizione
<b>Generale</b>		
2276638	PACT-FAST-MNT-W16-L40	Il fissaggio rapido del convertitore consente il montaggio rapido dei convertitori PACT sulla barra conduttrice. L'installazione può essere eseguita semplicemente con la forza delle dita, completamente senza l'uso di utensili. Spina di fissaggio: 40 mm, linguetta di arresto: 16 mm
2276641	PACT-FAST-MNT-W16-L65	Il fissaggio rapido del convertitore consente il montaggio rapido dei convertitori PACT sulla barra conduttrice. L'installazione può essere eseguita semplicemente con la forza delle dita, completamente senza l'uso di utensili. Spina di fissaggio: 65 mm, linguetta di arresto: 16 mm

## Disegni

Disegno quotato



**Indirizzo**

PHOENIX CONTACT S.p.A.  
Via Bellini, 39/41  
Cusano Milanino (MI), Italy  
Tel.: +39 02 660591  
Fax +39 02 66059500  
<http://www.phoenixcontact.it>



© 2010 Phoenix Contact  
Con riserva di modifiche tecniche.