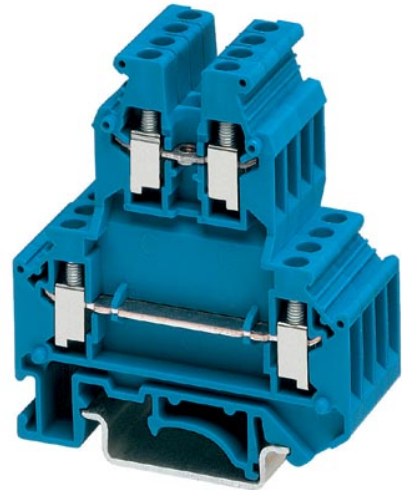



UKK 3 BU

Codice articolo: 2770095

<http://eshop.phoenixcontact.it/phoenix/treeViewClick.do?UID=2770095>

Morsetto passante, Sezione: 0,2 mm² - 4 mm², AWG: 24 - 12,
Collegamento: Connessione a vite, Larghezza: 5,2 mm, Colore: blu,
Tipo di montaggio: NS 35/7,5, NS 35/15, NS 32

Dati commerciali

EAN	 4 017918 067793
VPE	50 pcs.
Tariffa doganale	85369010
Peso lordo pezzi	13,06 g
Indicazione pagine catalogo	Pagina 356 (CL-2009)

Note dei prodotti

Conforme alle direttive WEEE/RoHS
dal: 01.01.2003



Verificare che i dati qui riportati siano ricavati dal catalogo online. Utilizzare tutte le informazioni e i dati della documentazione per l'utente alla pagina <http://www.download.phoenixcontact.it> Per il download da Internet, valgono le condizioni generali di utilizzo.

Dati tecnici

Informazioni generali

Numero di piani	2
Numero collegamenti	4
Colore	blu

Materiale isolante	PA
Classe di combustibilità a norma UL 94	V0

Dimensioni

Larghezza	5,2 mm
Lunghezza	56 mm
Altezza NS 35/7,5	62 mm
Altezza NS 35/15	69,5 mm
Altezza NS 32	67 mm

Dati tecnici

Tensione impulsiva di dimensionamento	6 kV
Grado d'inquinamento	3
Categoria di sovratensione	III
Gruppo materiale isolante	I
Attacco a norma	IEC 60947-7-1
Corrente nominale I_N	24 A
Tensione nominale U_N	500 V
Parete laterale aperta	ja

Dati di collegamento

Sezione conduttore rigido min.	0,2 mm ²
Sezione conduttore rigido max.	4 mm ²
Sezione conduttore flessibile min.	0,2 mm ²
Sezione conduttore flessibile max.	2,5 mm ²
Sezione trasversale conduttore AWG/kcmil min.	24
Sezione trasversale conduttore AWG/kcmil max.	12
Sezione conduttore flessibile con capocorda senza collare in plastica min.	0,25 mm ²
Sezione conduttore flessibile con capocorda senza collare in plastica max.	2,5 mm ²
Sezione conduttore flessibile con capocorda con collare in plastica min.	0,25 mm ²
Sezione conduttore flessibile con capocorda con collare in plastica max.	1,5 mm ²
2 conduttori stesso diametro, rigidi min.	0,2 mm ²
2 conduttori stesso diametro, rigidi max.	1 mm ²
2 conduttori stesso diametro, flessibili min.	0,2 mm ²

2 conduttori stesso diametro, flessibili max.	1,5 mm ²
2 conduttori con stesso diametro, flessibili con AEH senza collare in plastica min.	0,25 mm ²
2 conduttori con stesso diametro, flessibili con AEH senza collare in plastica max.	1,5 mm ²
2 conduttori con stesso diametro, flessibili con TWIN-AEH con collare in plastica min.	0,5 mm ²
2 conduttori con stesso diametro, flessibili con TWIN-AEH con collare in plastica max.	1 mm ²
Sezione con ponticello a innesto rigido max.	2,5 mm ²
Sezione con ponticello a innesto flessibile max.	2,5 mm ²
Collegamento	Connessione a vite
Lunghezza di spelatura	8 mm
Filettatura	M3
Coppia min.	0,5 Nm
Coppia max.	0,6 Nm

Omologazioni



Omologazioni

CSA, cULus Recognized, GOST, GL, LR

Omologazioni richieste:

Omologazioni Ex:

Accessori

Articolo	Denominazione	Descrizione
Montaggio		
2778521	ATP-UKK 3/5	Piastra divisoria, Lunghezza: 64 mm, Larghezza: 2,5 mm, Altezza: 67 mm, Colore: grigio
3022218	CLIPFIX 35	Appoggio terminale a montaggio rapido, per guida NS 35/7.5 oppure per guida NS 35/15 da 35 mm, siglabile con nastro Zack ZB 6 e ZB 8/27, portacartellini per morsettiere KLM 2 e KLM, spessore: 9,5 mm, colore: grigio

3022276	CLIPFIX 35-5	Appoggio terminale a montaggio rapido, per guida NS 35/7,5 oppure per guida NS 35/15, siglabile con nastro Zack ZB 5 e ZBF 5, portacartellini per morsettiere KLM 2, KLM3 e KLM3L, possibilità di posizionamento per FBS...5, FBS...6, KSS 5, KSS 6, spessore: 5,15 mm, colore: grigio
2770794	DP-UKK 3/5	Piastrina distanziatrice, Lunghezza: 56 mm, Larghezza: 2,5 mm, Altezza: 66,5 mm, Colore: grigio
0800886	E/NS 35 N	Supporto terminale, larghezza: 9,5 mm, colore: grigio
1201442	E/UK	Supporto terminale, per montaggio su guida di supporto NS 32 o NS 35/7,5
1201413	E/UK 1	Appoggio terminale per bloccare morsetti a due e tre piani, spessore: 10 mm, colore: grigio
1201002	NS 32 PERF 2000MM	Guida di supporto a G, materiale: acciaio, perforato, altezza 15 mm, larghezza 32 mm, lunghezza 2 m
1201015	NS 32 UNPERF 2000MM	Guida di supporto a G, materiale: acciaio, non perforato, altezza 15 mm, larghezza 32 mm, lunghezza 2 m
0801704	NS 35/ 7,5 AL UNPERF 2000MM	Guida di supporto, non perforata, Larghezza: 35 mm, Altezza: 7,5 mm, Lunghezza: 2000 mm, Colore: color argento
1206560	NS 35/ 7,5 CAP	Terminale per guida di supporto NS 35/7,5
0801762	NS 35/ 7,5 CU UNPERF 2000MM	Guida profilo esterno, materiale: rame, non perforato, altezza 7,5 mm, larghezza 35 mm, lunghezza: 2 m
0801733	NS 35/ 7,5 PERF 2000MM	Guida di supporto, materiale: acciaio zincato e passivato a strato spesso, perforato, altezza 7,5 mm, larghezza 35 mm, lunghezza: 2000 mm
0801681	NS 35/ 7,5 UNPERF 2000MM	Guida di supporto, materiale: Acciaio, non perforato, altezza 7,5 mm, larghezza 35 mm, lunghezza: 2 m
1204119	NS 35/ 7,5 WH PERF 2000MM	Profilo esterno 35 mm (NS 35)
1204122	NS 35/ 7,5 WH UNPERF 2000MM	Profilo esterno 35 mm (NS 35)
1206421	NS 35/ 7,5 ZN PERF 2000MM	Guida di supporto, materiale: zincato, perforato, altezza 7,5 mm, larghezza 35 mm, lunghezza: 2 m
1206434	NS 35/ 7,5 ZN UNPERF 2000MM	Guida di supporto, materiale: zincato, non perforato, altezza 7,5 mm, larghezza 35 mm, lunghezza: 2 m
1201756	NS 35/15 AL UNPERF 2000MM	Guida di supporto, profilata, esecuzione alta, non perforata, spessore 1,5 mm, materiale: alluminio, altezza 15 mm, larghezza 35 mm, lunghezza 2000 mm
1206573	NS 35/15 CAP	Terminale per guida di supporto NS 35/15
1201895	NS 35/15 CU UNPERF 2000MM	Guida di supporto, materiale: Rame, non perforato, spessore 1,5 mm, altezza 15 mm, larghezza 35 mm, lunghezza: 2 m
1201730	NS 35/15 PERF 2000MM	Guida di supporto, materiale: acciaio zincato e passivato a strato spesso, perforato, altezza 15 mm, larghezza 35 mm, lunghezza: 2000 mm
1201714	NS 35/15 UNPERF 2000MM	Guida di supporto, materiale: acciaio, non perforato, altezza 15 mm, larghezza 35 mm, lunghezza: 2 m

0806602	NS 35/15 WH PERF 2000MM	Profilo esterno 35 mm (NS 35)
1204135	NS 35/15 WH UNPERF 2000MM	Profilo esterno 35 mm (NS 35)
1206599	NS 35/15 ZN PERF 2000MM	Guida di supporto, materiale: zincato, perforato, altezza 15 mm, larghezza 35 mm, lunghezza: 2 m
1206586	NS 35/15 ZN UNPERF 2000MM	Guida di supporto, materiale: zincato, non perforato, altezza 15 mm, larghezza 35 mm, lunghezza: 2 m
1201798	NS 35/15-2,3 UNPERF 2000MM	Guida di supporto, materiale: Acciaio, non perforato, spessore 2,3 mm, altezza 15 mm, larghezza 35 mm, lunghezza: 2 m
2770215	TS-KK 3	Separatore, Lunghezza: 14 mm, Altezza: 16 mm, Colore: grigio

Piastra term.

2770024	D-UKK 3/5	Piastra terminale, Lunghezza: 56 mm, Larghezza: 2,2 mm, Altezza: 52 mm, Colore: grigio
2770105	D-UKK 3/5 BU	Piastra terminale, Lunghezza: 56 mm, Larghezza: 2,5 mm, Altezza: 62 mm, Colore: blu
2770817	DG-UKK 3/5	Piastra terminale, Lunghezza: 56 mm, Larghezza: 2,5 mm, Altezza: 62 mm, Colore: grigio

Ponticelli

2303145	EBL 2- 5	Ponticello a pettine, N. poli: 2, Colore: grigio
2303158	EBL 3- 5	Ponticello a pettine, N. poli: 3, Colore: grigio
2303132	EBL 10- 5	Ponticello a pettine, N. poli: 10, Colore: grigio
3000175	FBRNI 2-5 N	Ponticello fisso, N. poli: 2, Colore: color argento
3000162	FBRNI 3-5 N	Ponticello fisso, N. poli: 3, Colore: color argento
3000159	FBRNI 4-5 N	Ponticello fisso, N. poli: 4, Colore: color argento
2770639	FBRNI 10-5 N	Ponticello fisso, N. poli: 10, Colore: color argento
3000609	FBRNI 20-5 N	Ponticello fisso, N. poli: 20, Colore: alluminio
1413230	SBRN 2-7	Ponticello sezionatore, Colore: color argento
2303239	USBR 2-7	Ponticello sezionatore, N. poli: 2, Colore: color argento
2305538	USBRJ 2-7	Ponticello sezionatore, Colore: color argento

Siglatura

1007219	SBS 5:UNBEDRUCKT	Schede di siglatura, Scheda, bianco, in bianco, siglabile con: Plotter, Tipo di montaggio: Inserimento a scatto in scanalatura alta portacartellini, Inserimento a scatto in scanalatura piatta portacartellini, per morsetti con spessore: 5,2 mm, Dimensioni campo di siglatura: 6 x 5,1 mm
0818108	UC-TM 5	Segnamorsetti, Scheda, bianco, in bianco, siglabile con: BLUEMARK CLED, Bluemark, Plotter, Tipo di montaggio: Inserimento a scatto in scanalatura alta portacartellini, per morsetti con spessore: 5,2 mm, Dimensioni campo di siglatura: 10,5 x 4,6 mm

0824581	UC-TM 5 CUS	Segnamorsetti, ordinabile: opaco, bianco, siglatura custom, Tipo di montaggio: Inserimento a scatto in scanalatura alta portacartellini, per morsetti con spessore: 5,2 mm, Dimensioni campo di siglatura: 10,5 x 4,6 mm
0828734	UCT-TM 5	Segnamorsetti, Scheda, bianco, in bianco, siglabile con: Thermomark C+, Thermomark C, BLUEMARK CLED, Bluemark, Tipo di montaggio: Inserimento a scatto in scanalatura alta portacartellini, per morsetti con spessore: 5,2 mm, Dimensioni campo di siglatura: 4,6 x 10,5 mm
0829595	UCT-TM 5 CUS	Segnamorsetti, ordinabile: opaco, bianco, siglatura custom, Tipo di montaggio: Inserimento a scatto in scanalatura alta portacartellini, Dimensioni campo di siglatura: 4,6 x 10,5 mm
0805357	WS 3- 5	Targhetta di segnalazione, con 2 viti in plastica, per 3 morsetti, passo 5 mm
0805344	WS 4- 5	Targhetta di segnalazione, con 2 viti in plastica, per 4 morsetti, passo 5 mm
0805331	WS 5- 5	Targhetta di segnalazione, con 2 viti in plastica, per 5 morsetti, passo 5 mm
1050004	ZB 5 :UNBEDRUCKT	Nastro Zack, Striscia, bianco, in bianco, siglabile con: Plotter, Tipo di montaggio: Inserimento a scatto in scanalatura alta portacartellini, per morsetti con spessore: 5,2 mm, Dimensioni campo di siglatura: 5,1 x 10,5 mm
0824962	ZB 5 CUS	Nastro Zack, ordinabile: a righe, bianco, siglatura custom, Tipo di montaggio: Inserimento a scatto in scanalatura alta portacartellini, per morsetti con spessore: 5,2 mm, Dimensioni campo di siglatura: 5,15 x 10,5 mm

Spina/adattatore

2303543	KSS 5	Spina di cortocircuito, N. poli: 2, Colore: nero
3000638	PS-UKK 3	spina di prova, Colore: rosso
3000641	PS-UKK/E	spina di prova, Colore: rosso
0601292	PSB 3/10/4	Prese per spine di prova, Colore: color argento
0201304	PSBJ 3/13/4	Prese per spine di prova, Colore: color argento
0201647	RPS	Spina di riduzione, Colore: grigio

Disegni

Schema di collegamento



- 1 = piastra terminale
- 2 = piastra distanziatrice
- 3 = piastrina distanziatrice
- 4 = ponticello fisso
- 5 = ponticello a pettine
- 6 = ponticello trasversale con supporto isolante
- 7 = supporto isolante
- 8 = separatore
- 9 = piastra divisoria

Indirizzo

PHOENIX CONTACT S.p.A.
Via Bellini, 39/41
Cusano Milanino (MI), Italy
Tel.: +39 02 660591
Fax +39 02 66059500
<http://www.phoenixcontact.it>



© 2010 Phoenix Contact
Con riserva di modifiche tecniche.