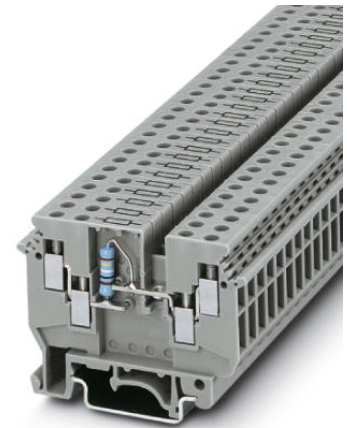


UDK 4-DUR 249


Codice articolo: 2775249



<http://eshop.phoenixcontact.it/phoenix/treeViewClick.do?UID=2775249>

Morsetto passante, Collegamento: Connessione a vite, Sezione: 0,2 mm² - 6 mm², AWG: 24 - 10, Corrente nominale: 32 A, Tensione nominale: 630 V, Lunghezza: 63,5 mm, Larghezza: 6,2 mm, Colore: grigio, Montaggio: NS 35/7,5, NS 35/15, NS 32

Dati commerciali

EAN	 4 017918 068530
VPE	50 pcs.
Tariffa doganale	85369010
Peso lordo pezzi	15,78 g
Indicazione pagine catalogo	Pagina 392 (CL-2009)

Note dei prodotti

Conforme alle direttive WEEE/RoHS dal: 01.06.2006



Verificare che i dati qui riportati siano ricavati dal catalogo online. Utilizzare tutte le informazioni e i dati della documentazione per l'utente alla pagina <http://www.download.phoenixcontact.it> Per il download da Internet, valgono le condizioni generali di utilizzo.

Dati tecnici

Informazioni generali

Numero di piani	2
Numero collegamenti	4
Colore	grigio
Materiale isolante	PA
Classe di combustibilità a norma UL 94	V2

Dimensioni

Larghezza	6,2 mm
Lunghezza	63,5 mm
Altezza NS 35/7,5	47 mm
Altezza NS 35/15	54,5 mm
Altezza NS 32	52 mm

Dati tecnici

Corrente di carico massima	(La corrente è determinata dal componente impiegato.)
Tensione impulsiva di dimensionamento	6 kV
Grado d'inquinamento	3
Categoria di sovratensione	III
Gruppo materiale isolante	I
Attacco a norma	IEC 60947-7-1
Corrente nominale I_N	32 A (La corrente è determinata dal componente impiegato.)
Tensione nominale U_N	630 V
Parete laterale aperta	ja
Specifica di prova protezione antinfortunistica	DIN EN 50274 (VDE 0660-514):2002-11
Protezione dai contatti accidentali	con garanzia
Protezione per le dita	con garanzia
Valore nominale prova di tensione impulsiva	9,8 kV
Risultato prova di tensione impulsiva	Controllo superato
Valore nominale tensione alternata massima sopportata	3 kV
Risultato prova tensione alternata	Controllo superato
Prova della resistenza meccanica dei punti di connessione (5 collegamenti del conduttore)	Controllo superato
Prova di piegatura sezione del conduttore/peso	0,2 mm ² /0,2 kg
	4 mm ² /0,9 kg
	6 mm ² /1,4 kg
Risultato prova di piegatura	Controllo superato
Prova di trazione sezione del conduttore	0,2 mm ²
Valore nominale forza d'estrazione	10 N
Prova di trazione sezione del conduttore	4 mm ²
Valore nominale forza d'estrazione	60 N
Prova di trazione sezione del conduttore	6 mm ²

Valore nominale forza d'estrazione	80 N
Risultato prova di trazione	Controllo superato
Valore nominale	1 N
Risultato prova fissaggio sicuro	Controllo superato
Risultato prova caduta di tensione	Controllo superato
Prova di riscaldamento	Controllo superato
Certificazione delle caratteristiche termiche (fiamma aghiforme) durata di applicazione	30 s
Risultato prova termica	Controllo superato
Indice di temperatura materiale isolante (DIN EN 60216-1 (VDE 0304-21))	125 °C

Dati di collegamento

Sezione conduttore rigido min.	0,2 mm ²
Sezione conduttore rigido max.	6 mm ²
Sezione conduttore flessibile min.	0,2 mm ²
Sezione conduttore flessibile max.	4 mm ²
Sezione trasversale conduttore AWG/kcmil min.	24
Sezione trasversale conduttore AWG/kcmil max.	10
Sezione conduttore flessibile con capocorda senza collare in plastica min.	0,25 mm ²
Sezione conduttore flessibile con capocorda senza collare in plastica max.	4 mm ²
Sezione conduttore flessibile con capocorda con collare in plastica min.	0,25 mm ²
Sezione conduttore flessibile con capocorda con collare in plastica max.	1,5 mm ²
2 conduttori stesso diametro, rigidi min.	0,2 mm ²
2 conduttori stesso diametro, rigidi max.	1 mm ²
2 conduttori stesso diametro, flessibili min.	0,2 mm ²
2 conduttori stesso diametro, flessibili max.	1,5 mm ²
2 conduttori con stesso diametro, flessibili con AEH senza collare in plastica min.	0,25 mm ²
2 conduttori con stesso diametro, flessibili con AEH senza collare in plastica max.	1,5 mm ²
2 conduttori con stesso diametro, flessibili con TWIN-AEH con collare in plastica min.	0,5 mm ²
2 conduttori con stesso diametro, flessibili con TWIN-AEH con collare in plastica max.	1 mm ²
Sezione con ponticello a innesto rigido max.	2,5 mm ²

Sezione con ponticello a innesto flessibile max.	2,5 mm ²
Collegamento	Connessione a vite
Lunghezza di spelatura	8 mm
Calibro a tampone	A4
Filettatura	M3
Coppia min.	0,5 Nm
Coppia max.	0,6 Nm

Omologazioni



Omologazioni CSA, GOST

Omologazioni richieste:

Omologazioni Ex:

Accessori

Articolo	Denominazione	Descrizione
Montaggio		
2778521	ATP-UKK 3/5	Piastra divisoria, Lunghezza: 64 mm, Larghezza: 2,5 mm, Altezza: 67 mm, Colore: grigio
3022218	CLIPFIX 35	Appoggio terminale a montaggio rapido, per guida NS 35/7,5 oppure per guida NS 35/15 da 35 mm, siglabile con nastro Zack ZB 6 e ZB 8/27, portacartellini per morsettiere KLM 2 e KLM, spessore: 9,5 mm, colore: grigio
3022276	CLIPFIX 35-5	Appoggio terminale a montaggio rapido, per guida NS 35/7,5 oppure per guida NS 35/15, siglabile con nastro Zack ZB 5 e ZBF 5, portacartellini per morsettiere KLM 2, KLM3 e KLM3L, possibilità di posizionamento per FBS...5, FBS...6, KSS 5, KSS 6, spessore: 5,15 mm, colore: grigio
0800886	E/NS 35 N	Supporto terminale, larghezza: 9,5 mm, colore: grigio
1201442	E/UK	Supporto terminale, per montaggio su guida di supporto NS 32 o NS 35/7,5
1201413	E/UK 1	Appoggio terminale per bloccare morsetti a due e tre piani, spessore: 10 mm, colore: grigio
1201002	NS 32 PERF 2000MM	Guida di supporto a G, materiale: acciaio, perforato, altezza 15 mm, larghezza 32 mm, lunghezza 2 m

1201015	NS 32 UNPERF 2000MM	Guida di supporto a G, materiale: acciaio, non perforato, altezza 15 mm, larghezza 32 mm, lunghezza 2 m
0801704	NS 35/ 7,5 AL UNPERF 2000MM	Guida di supporto, non perforata, Larghezza: 35 mm, Altezza: 7,5 mm, Lunghezza: 2000 mm, Colore: color argento
1206560	NS 35/ 7,5 CAP	Terminale per guida di supporto NS 35/7,5
0801762	NS 35/ 7,5 CU UNPERF 2000MM	Guida profilo esterno, materiale: rame, non perforato, altezza 7,5 mm, larghezza 35 mm, lunghezza: 2 m
0801733	NS 35/ 7,5 PERF 2000MM	Guida di supporto, materiale: acciaio zincato e passivato a strato spesso, perforato, altezza 7,5 mm, larghezza 35 mm, lunghezza: 2000 mm
0801681	NS 35/ 7,5 UNPERF 2000MM	Guida di supporto, materiale: Acciaio, non perforato, altezza 7,5 mm, larghezza 35 mm, lunghezza: 2 m
1204119	NS 35/ 7,5 WH PERF 2000MM	Profilo esterno 35 mm (NS 35)
1204122	NS 35/ 7,5 WH UNPERF 2000MM	Profilo esterno 35 mm (NS 35)
1206421	NS 35/ 7,5 ZN PERF 2000MM	Guida di supporto, materiale: zincato, perforato, altezza 7,5 mm, larghezza 35 mm, lunghezza: 2 m
1206434	NS 35/ 7,5 ZN UNPERF 2000MM	Guida di supporto, materiale: zincato, non perforato, altezza 7,5 mm, larghezza 35 mm, lunghezza: 2 m
1201756	NS 35/15 AL UNPERF 2000MM	Guida di supporto, profilata, esecuzione alta, non perforata, spessore 1,5 mm, materiale: alluminio, altezza 15 mm, larghezza 35 mm, lunghezza 2000 mm
1206573	NS 35/15 CAP	Terminale per guida di supporto NS 35/15
1201895	NS 35/15 CU UNPERF 2000MM	Guida di supporto, materiale: Rame, non perforato, spessore 1,5 mm, altezza 15 mm, larghezza 35 mm, lunghezza: 2 m
1201730	NS 35/15 PERF 2000MM	Guida di supporto, materiale: acciaio zincato e passivato a strato spesso, perforato, altezza 15 mm, larghezza 35 mm, lunghezza: 2000 mm
1201714	NS 35/15 UNPERF 2000MM	Guida di supporto, materiale: acciaio, non perforato, altezza 15 mm, larghezza 35 mm, lunghezza: 2 m
0806602	NS 35/15 WH PERF 2000MM	Profilo esterno 35 mm (NS 35)
1204135	NS 35/15 WH UNPERF 2000MM	Profilo esterno 35 mm (NS 35)
1206599	NS 35/15 ZN PERF 2000MM	Guida di supporto, materiale: zincato, perforato, altezza 15 mm, larghezza 35 mm, lunghezza: 2 m
1206586	NS 35/15 ZN UNPERF 2000MM	Guida di supporto, materiale: zincato, non perforato, altezza 15 mm, larghezza 35 mm, lunghezza: 2 m
1201798	NS 35/15-2,3 UNPERF 2000MM	Guida di supporto, materiale: Acciaio, non perforato, spessore 2,3 mm, altezza 15 mm, larghezza 35 mm, lunghezza: 2 m
2770215	TS-KK 3	Separatore, Lunghezza: 14 mm, Altezza: 16 mm, Colore: grigio
Piastra term.		
2775113	D-UDK 4	Piastra terminale, Lunghezza: 63,5 mm, Larghezza: 1,5 mm, Colore: grigio

Ponticelli

0201155	EB 2- 6	Ponticello a pettine, N. poli: 2, Colore: grigio
0201142	EB 3- 6	Ponticello a pettine, N. poli: 3, Colore: grigio
0201139	EB 10- 6	Ponticello a pettine, N. poli: 10, Colore: grigio
0203250	FBI 10- 6	Ponticello fisso, N. poli: 10, Colore: color argento
0201650	FBI 100- 6	Ponticello fisso, N. poli: 100, Colore: color argento
0201867	FBI 20- 6	Ponticello fisso, N. poli: 20, Colore: color argento
1302338	IS-K 4	Supporto isolante ponticello, Colore: grigio
0301505	ISSBI 10- 6	Ponticello, N. poli: 10, Colore: color argento

Siglatura

1007222	SBS 6:UNBEDRUCKT	Schede di siglatura, Scheda, bianco, in bianco, siglabile con: Plotter, Tipo di montaggio: Inserimento a scatto in scanalatura alta portacartellini, Inserimento a scatto in scanalatura piatta portacartellini, per morsetti con spessore: 6,2 mm, Dimensioni campo di siglatura: 6 x 6,1 mm
0818085	UC-TM 6	Segnamorsetti, Scheda, bianco, in bianco, siglabile con: BLUEMARK CLED, Bluemark, Plotter, Tipo di montaggio: Inserimento a scatto in scanalatura alta portacartellini, per morsetti con spessore: 6,2 mm, Dimensioni campo di siglatura: 5,6 x 10,5 mm
0824589	UC-TM 6 CUS	Segnamorsetti, ordinabile: opaco, bianco, siglatura custom, Tipo di montaggio: Inserimento a scatto in scanalatura alta portacartellini, per morsetti con spessore: 6,2 mm, Dimensioni campo di siglatura: 5,6 x 10,5 mm
0828736	UCT-TM 6	Segnamorsetti, Scheda, bianco, in bianco, siglabile con: Thermomark C+, Thermomark C, BLUEMARK CLED, Bluemark, Tipo di montaggio: Inserimento a scatto in scanalatura alta portacartellini, per morsetti con spessore: 6,2 mm, Dimensioni campo di siglatura: 5,6 x 10,5 mm
0829602	UCT-TM 6 CUS	Segnamorsetti, ordinabile: opaco, bianco, siglatura custom, Tipo di montaggio: Inserimento a scatto in scanalatura alta portacartellini, per morsetti con spessore: 6,2 mm, Dimensioni campo di siglatura: 5,6 x 10,5 mm
0824992	ZB 6 CUS	Nastro Zack, ordinabile: a righe, bianco, siglatura custom, Tipo di montaggio: Inserimento a scatto in scanalatura alta portacartellini, per morsetti con spessore: 6,2 mm, Dimensioni campo di siglatura: 6,15 x 10,5 mm
1051003	ZB 6:UNBEDRUCKT	Nastro Zack, Striscia, bianco, in bianco, siglabile con: Plotter, Tipo di montaggio: Inserimento a scatto in scanalatura alta portacartellini, per morsetti con spessore: 6,2 mm, Dimensioni campo di siglatura: 6,15 x 10,5 mm

Utensili

1205053	SZS 0,6X3,5	Utensile, per morsetti ST, isolato, adatto anche come cacciavite per teste a taglio, dimensioni: 0,6x3,5x100 mm, manico a 2 componenti, con protezione anti-svitamento
---------	-------------	------------------------------------------------------------------------------------------------------------------------------------------------------------------------

Indirizzo

PHOENIX CONTACT S.p.A.
Via Bellini, 39/41
Cusano Milanino (MI), Italy
Tel.: +39 02 660591
Fax +39 02 66059500
<http://www.phoenixcontact.it>



© 2010 Phoenix Contact
Con riserva di modifiche tecniche.