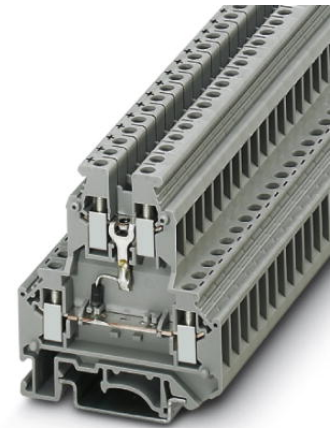


UKK 5-DIO/U-O


Codice articolo: 2791032

La figura illustra la versione UKK 5-DIO/O-U

<http://eshop.phoenixcontact.it/phoenix/treeViewClick.do?UID=2791032>

Componente morsetto componibile , Collegamento: Connessione a vite, Sezione:0,2 mm² - 4 mm², AWG: 24 - 12, Larghezza: 6,2 mm, Colore: grigio, Tipo di montaggio: NS 35/7,5, NS 35/15, NS 32

Dati commerciali

| | |
|-----------------------------|---|
| EAN |  4 017918 072407 |
| VPE | 50 pcs. |
| Tariffa doganale | 85369010 |
| Peso lordo pezzi | 16,41 g |
| Indicazione pagine catalogo | Pagina 390 (CL-2009) |

Note dei prodotti

Conforme alle direttive WEEE/RoHS dal: 01.01.2005



Verificare che i dati qui riportati siano ricavati dal catalogo online. Utilizzare tutte le informazioni e i dati della documentazione per l'utente alla pagina <http://www.download.phoenixcontact.it> Per il download da Internet, valgono le condizioni generali di utilizzo.

Dati tecnici

Informazioni generali

| | |
|--|--------|
| Numero di piani | 2 |
| Numero collegamenti | 4 |
| Colore | grigio |
| Materiale isolante | PA |
| Classe di combustibilità a norma UL 94 | V0 |

Dimensioni

| | |
|-------------------|---------|
| Larghezza | 6,2 mm |
| Lunghezza | 56 mm |
| Altezza NS 35/7,5 | 62 mm |
| Altezza NS 35/15 | 69,5 mm |
| Altezza NS 32 | 67 mm |

Dati tecnici

| | |
|---------------------------------------|---|
| Corrente di carico massima | 32 A (con una sezione conduttore di 4 mm ²) |
| Tensione impulsiva di dimensionamento | 6 kV |
| Grado d'inquinamento | 3 |
| Categoria di sovratensione | III |
| Gruppo materiale isolante | I |
| Attacco a norma | IEC 60947-7-1 |
| Corrente nominale I _N | 32 A |
| Tensione nominale U _N | 500 V (Il dato si riferisce alla rigidità dielettrica verso i morsetti o la guida di supporto contigui) |
| Parete laterale aperta | ja |

Dati di collegamento

| | |
|--|----------------------|
| Sezione conduttore rigido min. | 0,2 mm ² |
| Sezione conduttore rigido max. | 4 mm ² |
| Sezione conduttore flessibile min. | 0,2 mm ² |
| Sezione conduttore flessibile max. | 4 mm ² |
| Sezione trasversale conduttore AWG/kcmil min. | 24 |
| Sezione trasversale conduttore AWG/kcmil max. | 12 |
| Sezione conduttore flessibile con capocorda senza collare in plastica min. | 0,25 mm ² |
| Sezione conduttore flessibile con capocorda senza collare in plastica max. | 4 mm ² |
| Sezione conduttore flessibile con capocorda con collare in plastica min. | 0,25 mm ² |
| Sezione conduttore flessibile con capocorda con collare in plastica max. | 2,5 mm ² |
| 2 conduttori stesso diametro, rigidi min. | 0,2 mm ² |
| 2 conduttori stesso diametro, rigidi max. | 1,5 mm ² |
| 2 conduttori stesso diametro, flessibili min. | 0,2 mm ² |
| 2 conduttori stesso diametro, flessibili max. | 1,5 mm ² |

| | |
|--|----------------------|
| 2 conduttori con stesso diametro, flessibili con AEH senza collare in plastica min. | 0,25 mm ² |
| 2 conduttori con stesso diametro, flessibili con AEH senza collare in plastica max. | 1,5 mm ² |
| 2 conduttori con stesso diametro, flessibili con TWIN-AEH con collare in plastica min. | 0,5 mm ² |
| 2 conduttori con stesso diametro, flessibili con TWIN-AEH con collare in plastica max. | 1,5 mm ² |
| Sezione con ponticello a innesto rigido max. | 4 mm ² |
| Sezione con ponticello a innesto flessibile max. | 2,5 mm ² |
| Collegamento | Connessione a vite |
| Lunghezza di spelatura | 8 mm |
| Calibro a tampone | A4 |
| Filettatura | M3 |
| Coppia min. | 0,6 Nm |
| Coppia max. | 0,8 Nm |

Omologazioni



Omologazioni

cULus Recognized, GOST, DNV

Omologazioni richieste:

Omologazioni Ex:

Accessori

| Articolo | Denominazione | Descrizione |
|------------------|---------------|--|
| Montaggio | | |
| 3022218 | CLIPFIX 35 | Appoggio terminale a montaggio rapido, per guida NS 35/7.5 oppure per guida NS 35/15 da 35 mm, siglabile con nastro Zack ZB 6 e ZB 8/27, portacartellini per morsettiere KLM 2 e KLM, spessore: 9,5 mm, colore: grigio |
| 3022276 | CLIPFIX 35-5 | Appoggio terminale a montaggio rapido, per guida NS 35/7,5 oppure per guida NS 35/15, siglabile con nastro Zack ZB 5 e ZBF 5, portacartellini per morsettiere KLM 2, KLM3 e KLM3L, possibilità di posizionamento per FBS...5, FBS...6, KSS 5, KSS 6, spessore: 5,15 mm, colore: grigio |

| | | |
|---------|-----------------------------|--|
| 2770794 | DP-UKK 3/5 | Piastrina distanziatrice, Lunghezza: 56 mm, Larghezza: 2,5 mm, Altezza: 66,5 mm, Colore: grigio |
| 0800886 | E/NS 35 N | Supporto terminale, larghezza: 9,5 mm, colore: grigio |
| 1201442 | E/UK | Supporto terminale, per montaggio su guida di supporto NS 32 o NS 35/7,5 |
| 1201413 | E/UK 1 | Appoggio terminale per bloccare morsetti a due e tre piani, spessore: 10 mm, colore: grigio |
| 1201002 | NS 32 PERF 2000MM | Guida di supporto a G, materiale: acciaio, perforato, altezza 15 mm, larghezza 32 mm, lunghezza 2 m |
| 1201015 | NS 32 UNPERF 2000MM | Guida di supporto a G, materiale: acciaio, non perforato, altezza 15 mm, larghezza 32 mm, lunghezza 2 m |
| 0801704 | NS 35/ 7,5 AL UNPERF 2000MM | Guida di supporto, non perforata, Larghezza: 35 mm, Altezza: 7,5 mm, Lunghezza: 2000 mm, Colore: color argento |
| 1206560 | NS 35/ 7,5 CAP | Terminale per guida di supporto NS 35/7,5 |
| 0801762 | NS 35/ 7,5 CU UNPERF 2000MM | Guida profilo esterno, materiale: rame, non perforato, altezza 7,5 mm, larghezza 35 mm, lunghezza: 2 m |
| 0801733 | NS 35/ 7,5 PERF 2000MM | Guida di supporto, materiale: acciaio zincato e passivato a strato spesso, perforato, altezza 7,5 mm, larghezza 35 mm, lunghezza: 2000 mm |
| 0801681 | NS 35/ 7,5 UNPERF 2000MM | Guida di supporto, materiale: Acciaio, non perforato, altezza 7,5 mm, larghezza 35 mm, lunghezza: 2 m |
| 1204119 | NS 35/ 7,5 WH PERF 2000MM | Profilo esterno 35 mm (NS 35) |
| 1204122 | NS 35/ 7,5 WH UNPERF 2000MM | Profilo esterno 35 mm (NS 35) |
| 1206421 | NS 35/ 7,5 ZN PERF 2000MM | Guida di supporto, materiale: zincato, perforato, altezza 7,5 mm, larghezza 35 mm, lunghezza: 2 m |
| 1206434 | NS 35/ 7,5 ZN UNPERF 2000MM | Guida di supporto, materiale: zincato, non perforato, altezza 7,5 mm, larghezza 35 mm, lunghezza: 2 m |
| 1201756 | NS 35/15 AL UNPERF 2000MM | Guida di supporto, profilata, esecuzione alta, non perforata, spessore 1,5 mm, materiale: alluminio, altezza 15 mm, larghezza 35 mm, lunghezza 2000 mm |
| 1206573 | NS 35/15 CAP | Terminale per guida di supporto NS 35/15 |
| 1201895 | NS 35/15 CU UNPERF 2000MM | Guida di supporto, materiale: Rame, non perforato, spessore 1,5 mm, altezza 15 mm, larghezza 35 mm, lunghezza: 2 m |
| 1201730 | NS 35/15 PERF 2000MM | Guida di supporto, materiale: acciaio zincato e passivato a strato spesso, perforato, altezza 15 mm, larghezza 35 mm, lunghezza: 2000 mm |
| 1201714 | NS 35/15 UNPERF 2000MM | Guida di supporto, materiale: acciaio, non perforato, altezza 15 mm, larghezza 35 mm, lunghezza: 2 m |
| 0806602 | NS 35/15 WH PERF 2000MM | Profilo esterno 35 mm (NS 35) |
| 1204135 | NS 35/15 WH UNPERF 2000MM | Profilo esterno 35 mm (NS 35) |
| 1206599 | NS 35/15 ZN PERF 2000MM | Guida di supporto, materiale: zincato, perforato, altezza 15 mm, larghezza 35 mm, lunghezza: 2 m |

| | | |
|---------|----------------------------|---|
| 1206586 | NS 35/15 ZN UNPERF 2000MM | Guida di supporto, materiale: zincato, non perforato, altezza 15 mm, larghezza 35 mm, lunghezza: 2 m |
| 1201798 | NS 35/15-2,3 UNPERF 2000MM | Guida di supporto, materiale: Acciaio, non perforato, spessore 2,3 mm, altezza 15 mm, larghezza 35 mm, lunghezza: 2 m |

Piastra term.

| | | |
|---------|------------|--|
| 2770024 | D-UKK 3/5 | Piastra terminale, Lunghezza: 56 mm, Larghezza: 2,2 mm, Altezza: 52 mm, Colore: grigio |
| 2770817 | DG-UKK 3/5 | Piastra terminale, Lunghezza: 56 mm, Larghezza: 2,5 mm, Altezza: 62 mm, Colore: grigio |

Ponticelli

| | | |
|---------|-----------|--|
| 0203250 | FBI 10- 6 | Ponticello fisso, N. poli: 10, Colore: color argento |
|---------|-----------|--|

Siglatura

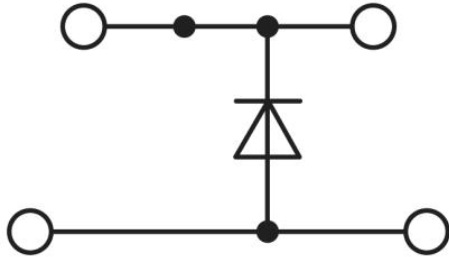
| | | |
|---------|------------------|---|
| 1007222 | SBS 6:UNBEDRUCKT | Schede di siglatura, Scheda, bianco, in bianco, siglabile con: Plotter, Tipo di montaggio: Inserimento a scatto in scanalatura alta portacartellini, Inserimento a scatto in scanalatura piatta portacartellini, per morsetti con spessore: 6,2 mm, Dimensioni campo di siglatura: 6 x 6,1 mm |
| 0818085 | UC-TM 6 | Segnamorsetti, Scheda, bianco, in bianco, siglabile con: BLUEMARK CLED, Bluemark, Plotter, Tipo di montaggio: Inserimento a scatto in scanalatura alta portacartellini, per morsetti con spessore: 6,2 mm, Dimensioni campo di siglatura: 5,6 x 10,5 mm |
| 0824589 | UC-TM 6 CUS | Segnamorsetti, ordinabile: opaco, bianco, siglatura custom, Tipo di montaggio: Inserimento a scatto in scanalatura alta portacartellini, per morsetti con spessore: 6,2 mm, Dimensioni campo di siglatura: 5,6 x 10,5 mm |
| 0828736 | UCT-TM 6 | Segnamorsetti, Scheda, bianco, in bianco, siglabile con: Thermomark C+, Thermomark C, BLUEMARK CLED, Bluemark, Tipo di montaggio: Inserimento a scatto in scanalatura alta portacartellini, per morsetti con spessore: 6,2 mm, Dimensioni campo di siglatura: 5,6 x 10,5 mm |
| 0829602 | UCT-TM 6 CUS | Segnamorsetti, ordinabile: opaco, bianco, siglatura custom, Tipo di montaggio: Inserimento a scatto in scanalatura alta portacartellini, per morsetti con spessore: 6,2 mm, Dimensioni campo di siglatura: 5,6 x 10,5 mm |
| 0824992 | ZB 6 CUS | Nastro Zack, ordinabile: a righe, bianco, siglatura custom, Tipo di montaggio: Inserimento a scatto in scanalatura alta portacartellini, per morsetti con spessore: 6,2 mm, Dimensioni campo di siglatura: 6,15 x 10,5 mm |
| 1051003 | ZB 6:UNBEDRUCKT | Nastro Zack, Striscia, bianco, in bianco, siglabile con: Plotter, Tipo di montaggio: Inserimento a scatto in scanalatura alta portacartellini, per morsetti con spessore: 6,2 mm, Dimensioni campo di siglatura: 6,15 x 10,5 mm |

Utensili

| | | |
|---------|-------------|--|
| 1205053 | SZS 0,6X3,5 | Utensile, per morsetti ST, isolato, adatto anche come cacciavite per teste a taglio, dimensioni: 0,6x3,5x100 mm, manico a 2 componenti, con protezione anti-svitamento |
|---------|-------------|--|

Disegni

Schema di collegamento



Indirizzo

PHOENIX CONTACT S.p.A.
Via Bellini, 39/41
Cusano Milanino (MI), Italy
Tel.: +39 02 660591
Fax +39 02 66059500
<http://www.phoenixcontact.it>



© 2010 Phoenix Contact
Con riserva di modifiche tecniche.