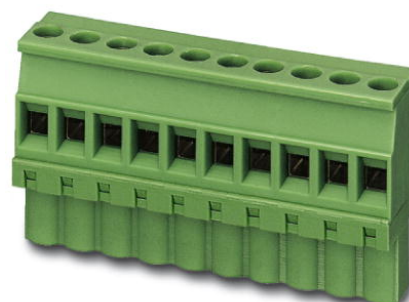


MVSTBW 2,5/ 9-ST-5,08


Codice articolo: 1792825

La figura illustra la versione a 10 poli dell'articolo

<http://eshop.phoenixcontact.it/phoenix/treeViewClick.do?UID=1792825>

Spina, Corrente nominale: 12 A, Tensione di dimensionamento (III/2): 320 V, N. poli: 9, Passo: 5,08 mm, Tipo di connessione: Connessione a vite, Colore: verde, Superficie contatti: Stagno

Dati commerciali

EAN	 4 017918 045258
VPE	50 pcs.
Tariffa doganale	85366990
Peso lordo pezzi	18,33 g
Indicazione pagine catalogo	Pagina 203 (CC-2009)

Note dei prodotti

Conforme alle direttive WEEE/RoHS
dal: 01.01.2003



Verificare che i dati qui riportati siano ricavati dal catalogo online. Utilizzare tutte le informazioni e i dati della documentazione per l'utente alla pagina <http://www.download.phoenixcontact.it> Per il download da Internet, valgono le condizioni generali di utilizzo.

Dati tecnici

Misure/poli

Passo	5,08 mm
Misura a	40,64 mm
N. poli	9
Filettatura	M3
Coppia min.	0,5 Nm
Coppia max.	0,6 Nm

Dati tecnici

Famiglia articolo	MVSTBW 2,5/..-ST
Gruppo materiale isolante	I
Tensione impulsiva di dimensionamento (III/3)	4 kV
Tensione impulsiva di dimensionamento (III/2)	4 kV
Tensione impulsiva di dimensionamento (II/2)	4 kV
Tensione di dimensionamento (III/2)	320 V
Tensione di dimensionamento (II/2)	630 V
Attacco a norma	EN-VDE
Corrente nominale I_N	12 A
Tensione nominale U_N	250 V
Sezione nominale	2,5 mm ²
Corrente di carico massima	12 A
Materiale isolante	PA
Classe di combustibilità a norma UL 94	V0
Calibro a tampone	A3
Lunghezza di spelatura	7 mm
Tensione nominale UL/CUL Use Group B	300 V
Corrente nominale UL/CUL Use Group B	15 A
Tensione nominale UL/CUL Use Group D	300 V
Corrente nominale UL/CUL Use Group D	15 A

Dati di collegamento

Sezione conduttore rigido min.	0,2 mm ²
Sezione conduttore rigido max.	2,5 mm ²
Sezione conduttore flessibile min.	0,2 mm ²
Sezione conduttore flessibile max.	2,5 mm ²
Sezione conduttore flessibile con capocorda senza collare in plastica min.	0,25 mm ²
Sezione conduttore flessibile con capocorda senza collare in plastica max.	2,5 mm ²
Sezione conduttore flessibile con capocorda con collare in plastica min.	0,25 mm ²
Sezione conduttore flessibile con capocorda con collare in plastica max.	2,5 mm ²
Sezione trasversale conduttore AWG/kcmil min.	24
Sezione trasversale conduttore AWG/kcmil max.	12

2 conduttori stesso diametro, rigidi min.	0,2 mm ²
2 conduttori stesso diametro, rigidi max.	1 mm ²
2 conduttori stesso diametro, flessibili min.	0,2 mm ²
2 conduttori stesso diametro, flessibili max.	1,5 mm ²
2 conduttori con stesso diametro, flessibili con AEH senza collare in plastica min.	0,25 mm ²
2 conduttori con stesso diametro, flessibili con AEH senza collare in plastica max.	1 mm ²
2 conduttori con stesso diametro, flessibili con TWIN-AEH con collare in plastica min.	0,5 mm ²
2 conduttori con stesso diametro, flessibili con TWIN-AEH con collare in plastica max.	1,5 mm ²
AWG secondo UL/CUL min	30
AWG secondo UL/CUL max	12

Omologazioni



Omologazioni

CSA, cULus Recognized, GOST, VDE Gutachten mit Fertigungsüberwachung, CCA, IECCE CB Scheme

Omologazioni richieste:

Omologazioni Ex:

Accessori

Articolo	Denominazione	Descrizione
Siglatura		
1051993	B-STIFT	Penna di siglatura, per la siglatura manuale delle strisce ZB in bianco, siglatura resistente a sfregamento e acqua, spessore tratto 0,5 mm
0805412	SK 5,08/3,8:UNBEDRUCKT	Schede di siglatura, Scheda, bianco, in bianco, siglabile con: Bezeichnungsstift, Tipo di montaggio: Colla, per morsetti con spessore: 5,08 mm
Spina/adattatore		
1734634	CP-MSTB	Profilo di codifica da inserire nella scanalatura della spina o della presa base invertita, in materiale isolante rosso

1734401	CR-MSTB	Staffa di codifica da inserire nella scanalatura della presa base o della spina invertita, in materiale isolante rosso
---------	---------	--

Utensili

1205053	SZS 0,6X3,5	Utensile, per morsetti ST, isolato, adatto anche come cacciavite per teste a taglio, dimensioni: 0,6x3,5x100 mm, manico a 2 componenti, con protezione anti-svitamento
---------	-------------	--

Prodotti complementari

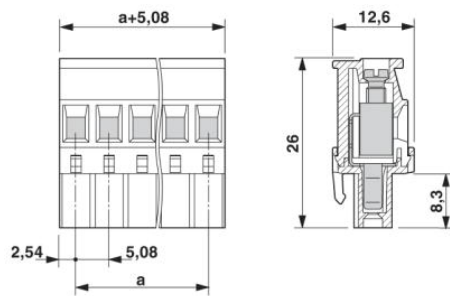
Articolo	Denominazione	Descrizione
Generale		
1899207	DFK-MSTBVA 2,5/ 9-G-5,08	Presa base, Corrente nominale: 12 A, Tensione di dimensionamento (III/2): 320 V, N. poli: 9, Passo: 5,08 mm, Colore: verde, Superficie contatti: Stagno, Montaggio: Saldatura
1880371	EMSTBA 2,5/ 9-G-5,08	Presa base, Corrente nominale: 12 A, Tensione di dimensionamento (III/2): 320 V, N. poli: 9, Passo: 5,08 mm, Colore: verde, Superficie contatti: Stagno, Montaggio: A pressione
1859580	EMSTBVA 2,5/ 9-G-5,08	Presa base, Corrente nominale: 12 A, Tensione di dimensionamento (III/2): 320 V, N. poli: 9, Passo: 5,08 mm, Colore: verde, Superficie contatti: Stagno, Montaggio: A pressione
1873427	FKIC 2,5/ 9-ST-5,08	Spina, Corrente nominale: 12 A, Tensione di dimensionamento (III/2): 320 V, N. poli: 9, Passo: 5,08 mm, Tipo di connessione: Connessione a molla, Colore: verde, Superficie contatti: Stagno
1823914	ICC 2,5/ 9-STZ-5,08	Spina, Corrente nominale: 12 A, Tensione di dimensionamento (III/2): 320 V, N. poli: 9, Passo: 5,08 mm, Tipo di connessione: Attacco a crimpare, Colore: verde, I rispettivi contatti a crimpare con i dati relativi alla corrente [A] e alla sezione trasversale del conduttore [mm ²]: 10A/ICC-MT 0,5-1,0 (3190577); 10A/ICC-MT 0,5-1,0 BA (3190603); 12A/ICC-MT 1,5-2,5 (3190580); 12A/ICC-MT 1,5-2,5 BA (3190593). BA = Contatti di banda
1762444	MDSTB 2,5/ 9-G1-5,08	Presa base, Corrente nominale: 10 A, Tensione di dimensionamento (III/2): 320 V, N. poli: 9, Passo: 5,08 mm, Colore: verde, Superficie contatti: Stagno, Montaggio: Saldatura, Nel caso delle combinazioni con spine MVSTB oppure FKCV, utilizzare rispettivamente spine MVSTBW (oppure FKCVW) ed una spina MVSTBR (oppure FKCVR-). La combinazione con le spine TMSTBP non è consentita.
1842131	MDSTBA 2,5/ 9-G-5,08	Presa base, Corrente nominale: 10 A, Tensione di dimensionamento (III/2): 320 V, N. poli: 9, Passo: 5,08 mm, Colore: verde, Superficie contatti: Stagno, Montaggio: Saldatura, L'articolo può essere allineato con diversi numeri di poli! Nel caso delle combinazioni con spine MVSTB oppure FKCV, utilizzare rispettivamente spine MVSTBW (oppure FKCVW) ed una spina MVSTBR (oppure FKCVR-). La combinazione con le spine TMSTBP non è consentita.

1762570	MDSTBV 2,5/ 9-G1-5,08	Pres a base, Corrente nominale: 10 A, Tensione di dimensionamento (III/2): 320 V, N. poli: 9, Passo: 5,08 mm, Colore: verde, Superficie contatti: Stagno, Montaggio: Saldatura, Nel caso delle combinazioni con spine MVSTB oppure FKCV, utilizzare rispettivamente spine MVSTBW (oppure FKCVW) ed una spina MVSTBR (oppure FKCVR-). La combinazione con le spine TMSTBP non è consentita.
1845400	MDSTBVA 2,5/ 9-G-5,08	Pres a base, Corrente nominale: 10 A, Tensione di dimensionamento (III/2): 320 V, N. poli: 9, Passo: 5,08 mm, Colore: verde, Superficie contatti: Stagno, Montaggio: Saldatura, L'articolo può essere allineato con diversi numeri di poli! Nel caso delle combinazioni con spine MVSTB oppure FKCV, utilizzare rispettivamente spine MVSTBW (oppure FKCVW) ed una spina MVSTBR (oppure FKCVR-). La combinazione con le spine TMSTBP non è consentita.
1770782	MSTB 2,5/ 9-G-5,08-LA	Pres a base, Corrente nominale: 12 A, Tensione di dimensionamento (III/2): 320 V, N. poli: 9, Passo: 5,08 mm, Colore: verde, Superficie contatti: Stagno, Montaggio: Saldatura
1757310	MSTBA 2,5/ 9-G-5,08	Pres a base, Corrente nominale: 12 A, Tensione di dimensionamento (III/2): 320 V, N. poli: 9, Passo: 5,08 mm, Colore: verde, Superficie contatti: Stagno, Montaggio: Saldatura
1768011	MSTBA 2,5/ 9-G-5,08-LA	Pres a base, Corrente nominale: 12 A, Tensione di dimensionamento (III/2): 320 V, N. poli: 9, Passo: 5,08 mm, Colore: verde, Superficie contatti: Stagno, Montaggio: Saldatura
1788790	MSTBVK 2,5/ 9-G-5,08	Spina, Corrente nominale: 12 A, Tensione di dimensionamento (III/2): 320 V, N. poli: 9, Passo: 5,08 mm, Tipo di connessione: Connessione a vite, Colore: verde, Superficie contatti: Stagno, Montaggio: Guida di supporto
1788606	MVSTBU 2,5/ 9-GB-5,08	Spina, Corrente nominale: 12 A, Tensione di dimensionamento (III/2): 320 V, N. poli: 9, Passo: 5,08 mm, Tipo di connessione: Connessione a vite, Colore: verde, Superficie contatti: Stagno, Montaggio: Montaggio diretto
1769531	SMSTB 2,5/ 9-G-5,08	Pres a base, Corrente nominale: 12 A, Tensione di dimensionamento (III/2): 320 V, N. poli: 9, Passo: 5,08 mm, Colore: verde, Superficie contatti: Stagno, Montaggio: Saldatura
1767449	SMSTBA 2,5/ 9-G-5,08	Pres a base, Corrente nominale: 12 A, Tensione di dimensionamento (III/2): 320 V, N. poli: 9, Passo: 5,08 mm, Colore: verde, Superficie contatti: Stagno, Montaggio: Saldatura
3002076	UK 3-MVSTB-5,08	Morsetto passante, Corrente nominale: 12 A, Tensione nominale: 250 V, Sezione: 0,2 mm ² - 4 mm ² , AWG: 24 - 12, Tipo di montaggio: NS 32, NS 35/15, NS 35/7,5, Passo: 5,08 mm, Larghezza: 5,1, Colore: grigio
3002102	UK 3-MVSTB-5,08-LA 24RD	Morsetto passante, Corrente nominale: 12 A, Tensione nominale: 250 V, Sezione: 0,2 mm ² - 4 mm ² , AWG: 24 - 12, Tipo di montaggio: NS 32, NS 35/15, NS 35/7,5, Passo: 5,08 mm, Larghezza: 5,08, Colore: grigio
3002063	UK 3-MVSTB-5,08/EK	Morsetto passante componibile, Corrente nominale: 12 A, Tensione nominale: 250 V, Sezione: 0,2 mm ² - 4 mm ² , AWG: 24 - 12, Tipo di montaggio: NS 35/7,5, NS 35/15, NS 32, Passo: 5,08 mm, Larghezza: 5,1, Colore: blu

3002131	UK 3D-MSTBV-5,08	Morsetto passante, Collegamento: Attacco speciale e combinato, Sezione:0,2 mm ² - 4 mm ² , AWG: 24 - 12, Larghezza: 5,08 mm, Colore: grigio, Tipo di montaggio: NS 32, NS 35/15, NS 35/7,5
3002144	UK 3D-MSTBV-5,08-LA 24RD	Morsetto passante componibile, Collegamento: Connessione a vite, N. poli: 1, Sezione:0,2 mm ² - 4 mm ² , AWG: 24 - 12, Larghezza: 5,1 mm, Colore: grigio, Tipo di montaggio: NS 32, NS 35/15, NS 35/7,5
3002173	UK 3D-MSTBV-5,08/EK	Morsetto passante componibile, Collegamento: Connessione a vite, Sezione:0,2 mm ² - 4 mm ² , AWG: 24 - 12, Larghezza: 5,1 mm, Colore: blu, Tipo di montaggio: NS 32, NS 35/15, NS 35/7,5
1788185	UMSTBVK 2,5/ 9-G-5,08	Spina, Corrente nominale: 12 A, Tensione di dimensionamento (III/2): 320 V, N. poli: 9, Passo: 5,08 mm, Tipo di connessione: Connessione a vite, Colore: verde, Superficie contatti: Stagno, Montaggio: Guida di supporto

Disegni

Disegno quotato



Indirizzo

PHOENIX CONTACT S.p.A.
Via Bellini, 39/41
Cusano Milanino (MI), Italy
Tel.: +39 02 660591
Fax +39 02 66059500
<http://www.phoenixcontact.it>



© 2010 Phoenix Contact
Con riserva di modifiche tecniche.