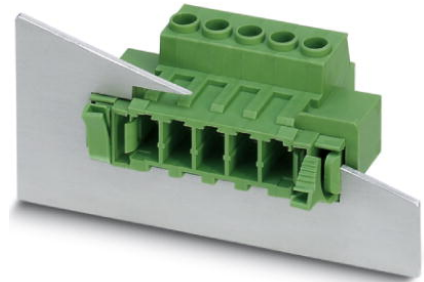



DFK-PC 5/ 2-ST-7,62

Codice articolo: 1716506

<http://eshop.phoenixcontact.it/phoenix/treeViewClick.do?UID=1716506>

Spina, Corrente nominale: 41 A, Tensione di dimensionamento (III/2): 1000 V, N. poli: 2, Passo: 7,62 mm, Tipo di connessione: Connessione a vite, Colore: verde, Superficie contatti: Stagno

Dati commerciali

EAN	 4 046356 137126
VPE	50
Tariffa doganale	85366990
Peso lordo pezzi	18,40 g
Indicazione pagine catalogo	Pagina 402 (CC-2009)

Note dei prodotti

Conforme alle direttive WEEE/RoHS
dal: 19.04.2006



Verificare che i dati qui riportati siano ricavati dal catalogo online. Utilizzare tutte le informazioni e i dati della documentazione per l'utente alla pagina <http://www.download.phoenixcontact.it> Per il download da Internet, valgono le condizioni generali di utilizzo.

Dati tecnici

Misure/poli

Passo	7,62 mm
Misura a	7,62 mm
N. poli	2
Filettatura	M3
Coppia min.	0,7 Nm
Coppia max.	0,8 Nm

Dati tecnici

Famiglia articolo	DFK-PC 5/...-ST
Gruppo materiale isolante	I
Tensione impulsiva di dimensionamento (III/3)	8 kV
Tensione impulsiva di dimensionamento (III/2)	8 kV
Tensione impulsiva di dimensionamento (II/2)	6 kV
Tensione di dimensionamento (III/2)	1000 V
Tensione di dimensionamento (II/2)	1000 V
Attacco a norma	EN-VDE
Corrente nominale I_N	41 A
Tensione nominale U_N	1000 V
Sezione nominale	6 mm ²
Corrente di carico massima	41 A
Materiale isolante	PA
Classe di combustibilità a norma UL 94	V0
Lunghezza di spelatura	10 mm
Tensione nominale UL/CUL Use Group B	600 V
Corrente nominale UL/CUL Use Group B	41 A
Tensione nominale UL/CUL Use Group C	600 V
Corrente nominale UL/CUL Use Group C	41 A

Dati di collegamento

Sezione conduttore rigido min.	0,2 mm ²
Sezione conduttore rigido max.	10 mm ²
Sezione conduttore flessibile min.	0,2 mm ²
Sezione conduttore flessibile max.	6 mm ²
Sezione conduttore flessibile con capocorda senza collare in plastica min.	0,25 mm ²
Sezione conduttore flessibile con capocorda senza collare in plastica max.	6 mm ²
Sezione conduttore flessibile con capocorda con collare in plastica min.	0,25 mm ²
Sezione conduttore flessibile con capocorda con collare in plastica max.	4 mm ²
Sezione trasversale conduttore AWG/kcmil min.	24
Sezione trasversale conduttore AWG/kcmil max.	10
2 conduttori stesso diametro, rigidi min.	0,2 mm ²

2 conduttori stesso diametro, rigidi max.	2,5 mm ²
2 conduttori stesso diametro, flessibili min.	0,2 mm ²
2 conduttori stesso diametro, flessibili max.	4 mm ²
2 conduttori con stesso diametro, flessibili con AEH senza collare in plastica min.	0,25 mm ²
2 conduttori con stesso diametro, flessibili con AEH senza collare in plastica max.	1,5 mm ²
2 conduttori con stesso diametro, flessibili con TWIN-AEH con collare in plastica min.	0,25 mm ²
2 conduttori con stesso diametro, flessibili con TWIN-AEH con collare in plastica max.	2,5 mm ²
AWG secondo UL/CUL min	24
AWG secondo UL/CUL max	8

Omologazioni



Omologazioni

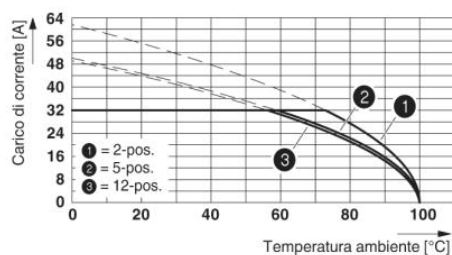
cULus Recognized, GOST

Omologazioni richieste:

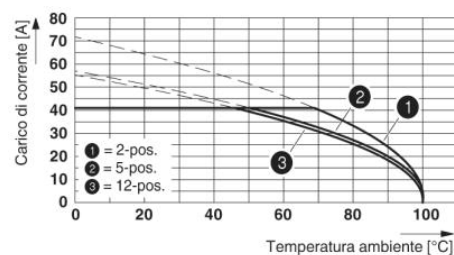
Omologazioni Ex:

Disegni

Diagramma

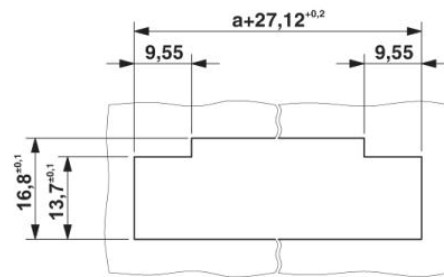
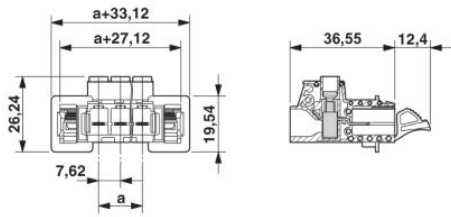


Curva di derating per: DFK-PC 5/...-ST-7,62 con PC 5/...-ST-7,62
 sezione conduttore = 6 mm²



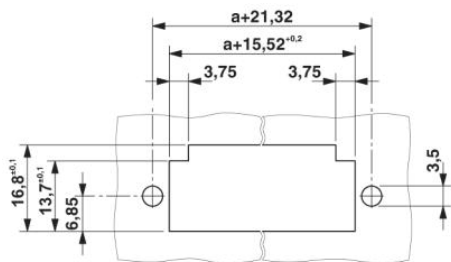
Curva di derating per: DFK-PC 5/...-ST-7,62 con PC 5/...-ST-7,62
 sezione conduttore = 10 mm²

Disegno quotato



Sezione della lamiera con molla di bloccaggio.

Sezione della lamiera con collegamento a vite.



Indirizzo

PHOENIX CONTACT S.p.A.
Via Bellini, 39/41
Cusano Milanino (MI), Italy
Tel.: +39 02 660591
Fax +39 02 66059500
<http://www.phoenixcontact.it>



© 2010 Phoenix Contact
Con riserva di modifiche tecniche.