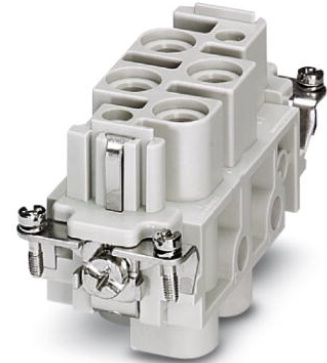


HC-K 4/0-EBUS

Codice articolo: 1679427

<http://eshop.phoenixcontact.it/phoenix/treeViewClick.do?UID=1679427>

Inserto portacontatti femmina HEAVYCON, serie K4/0, 4 poli,
connessione a vite senza protezione per fili

Dati commerciali

EAN	 4 017918 168865
VPE	1 pcs.
Tariffa doganale	85366990
Peso lordo pezzi	114,90 g
Indicazione pagine catalogo	Pagina 445 (PC-2009)

Note dei prodotti

Conforme alle direttive WEEE/RoHS
dal: 27.03.2006



Verificare che i dati qui riportati siano ricavati dal catalogo online. Utilizzare tutte le informazioni e i dati della documentazione per l'utente alla pagina <http://www.download.phoenixcontact.it> Per il download da Internet, valgono le condizioni generali di utilizzo.

Dati tecnici

Dati generali

Nota:	Per custodia HEAVYCON-ADVANCE serie B16 e custodia HEAVYCON serie B16 e B32
Tecnica di connessione	Connessione a vite (Contatti di potenza)
Coppia di serraggio	3 Nm (4,0 mm ² ... 16 mm ²)
	2 Nm (2,5 mm ²)
	1,2 Nm (1,5 mm ²)

Temperatura ambiente (esercizio)	-40 °C ... 125 °C
Grado d'inquinamento	3
Categoria di sovratensione	III
N. poli	4+PE
Numero contatti di potenza	4
Cicli di manovra	≥ 500
Esecuzione	B16
Sezione di collegamento	1,5 mm ² ... 16 mm ²
Sezione di collegamento AWG	16 ... 6
Lunghezza di spelatura nei singoli conduttori	14 mm
Indicazione per il montaggio	I connettori possono essere estratti solo in assenza di carico/ tensione.
Montaggio	Utilizzare capocorda (le connessioni a vite sono senza protezione del filo)

Dati materiale

Classe di combustibilità a norma UL 94	V0
Materiale contatto	Lega Cu
Materiale superficie contatti	Ag
Materiale superficie di contatto, contatto di potenza	Ag
Materiale inserto portacontatti	PC

Dati elettrici

Tensione di dimensionamento (III/3)	830 V (Contatti di potenza)
Tensione impulsiva di dimensionamento	8 kV (Contatti di potenza)
Corrente di dimensionamento	80 A (Contatti di potenza)

Omologazioni



Omologazioni

CSA, GOST, UL Recognized

Omologazioni richieste:

Omologazioni Ex:

Disegni

Diagramma

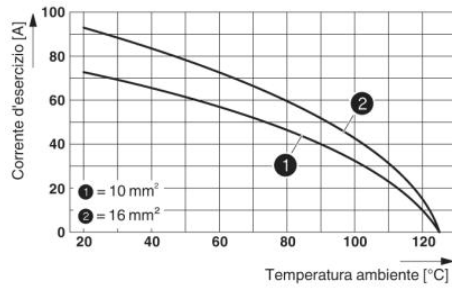
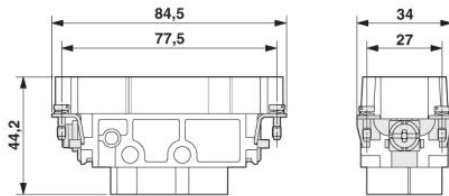


Diagramma derating

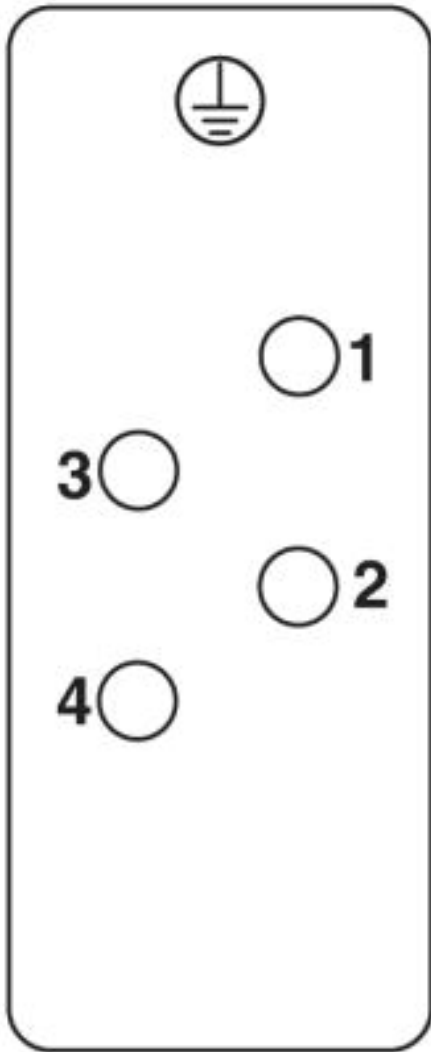
Disegno quotato



Inserto portacontatti femmina

Disegno schema

Pinning lato collegamenti



Indirizzo

PHOENIX CONTACT S.p.A.
Via Bellini, 39/41
Cusano Milanino (MI), Italy
Tel.: +39 02 660591
Fax +39 02 66059500
<http://www.phoenixcontact.it>



© 2010 Phoenix Contact
Con riserva di modifiche tecniche.