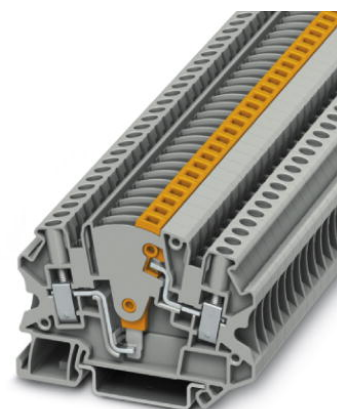


# UTME 4


Codice articolo: 3047452



<http://eshop.phoenixcontact.it/phoenix/treeViewClick.do?UID=3047452>

Morsetto sezionatore per conv. misura, Collegamento: Connessione a vite, Sezione: 0,14 mm<sup>2</sup> - 6 mm<sup>2</sup>, AWG: 26 - 10, Larghezza: 6,2 mm, Colore: grigio, Tipo di montaggio: NS 35/7,5, NS 35/15

## Dati commerciali

EAN	 4 046356 511384
VPE	50
Tariffa doganale	85369010
Peso lordo pezzi	15,29 g

## Note dei prodotti

Conforme alle direttive WEEE/RoHS  
dal: 15.05.2009



Verificare che i dati qui riportati siano ricavati dal catalogo online. Utilizzare tutte le informazioni e i dati della documentazione per l'utente alla pagina <http://www.download.phoenixcontact.it> Per il download da Internet, valgono le condizioni generali di utilizzo.

## Dati tecnici

### Informazioni generali

Numero di piani	1
Numero collegamenti	2
Colore	grigio
Materiale isolante	PA
Classe di combustibilità a norma UL 94	V0

**Dimensioni**

Larghezza	6,2 mm
Lunghezza	66 mm
Altezza NS 35/7,5	49,5 mm
Altezza NS 35/15	57 mm

**Dati tecnici**

Corrente di carico massima	28 A
Tensione impulsiva di dimensionamento	6 kV
Categoria di sovratensione	III
Gruppo materiale isolante	I
Attacco a norma	IEC 60947-7-1
Corrente nominale $I_N$	28 A
Tensione nominale $U_N$	500 V
Parete laterale aperta	ja
Specifica di prova protezione antinfortunistica	DIN EN 50274 (VDE 0660-514):2002-11
Protezione dai contatti accidentali	con garanzia
Protezione per le dita	con garanzia
Valore nominale prova di tensione impulsiva	7,3 kV
Risultato prova di tensione impulsiva	Controllo superato
Valore nominale tensione alternata massima sopportata	1,89 kV
Risultato prova tensione alternata	Controllo superato
Prova della resistenza meccanica dei punti di connessione (5 collegamenti del conduttore)	Controllo superato
Prova di piegatura velocità di rotazione	10 giri/min
Prova di piegatura rotazioni	135
Prova di piegatura sezione del conduttore/peso	0,14 mm <sup>2</sup> /0,2 kg
	4 mm <sup>2</sup> /0,9 kg
	6 mm <sup>2</sup> /1,4 kg
Risultato prova di piegatura	Controllo superato
Prova di trazione sezione del conduttore	0,14 mm <sup>2</sup>
Valore nominale forza d'estrazione	10 N
Prova di trazione sezione del conduttore	4 mm <sup>2</sup>
Valore nominale forza d'estrazione	60 N
Prova di trazione sezione del conduttore	6 mm <sup>2</sup>

Valore nominale forza d'estrazione	80 N
Risultato prova di trazione	Controllo superato
Sede fissa sul supporto di fissaggio	NS 35
Valore nominale	1 N
Risultato prova fissaggio sicuro	Controllo superato
Risultato prova caduta di tensione	Controllo superato
Prova di riscaldamento	Controllo superato
Prova di resistenza ai cortocircuiti sezione del conduttore	4 mm <sup>2</sup>
Corrente di breve durata	0,5 kA
Prova di resistenza ai cortocircuiti sezione del conduttore	4 mm <sup>2</sup>
Corrente di breve durata	0,15 kA
Prova di resistenza ai cortocircuiti sezione del conduttore	4 mm <sup>2</sup>
Corrente di breve durata	1,25 kA
Risultato prova di resistenza ai cortocircuiti	Controllo superato
Prova di invecchiamento per cicli di temperatura morsetti componibili senza viti	192
Risultato prova di invecchiamento	Controllo superato
Certificazione delle caratteristiche termiche (fiamma aghiforme) durata di applicazione	30 s
Risultato prova termica	Controllo superato
Specifica di prova vibrazioni, rumori a banda larga	DIN EN 50155 (VDE 0115-200):2008-03
Spettro di prova	Controllo della durata categoria 1, classe B, sulla cassetta di distribuzione del veicolo
Frequenza di prova	$f_1 = 5 \text{ Hz}$ a $f_2 = 150 \text{ Hz}$
Livello ASD	0,2 g <sup>2</sup> /Hz
Accelerazione	0,8 g
Durata di prova per asse	5 h
Direzioni di prova	Asse X, Y e Z
Risultato prova vibrazioni, rumori a banda larga	Controllo superato
Specifica di prova test di sollecitazioni meccaniche	DIN EN 50155 (VDE 0115-200):2008-03
Forma urti	Semisinusoidale
Accelerazione	5 g
Durata urti	30 ms
Numero di urti per direzione	3

Direzioni di prova	Asse X, Y e Z (pos. e neg.)
Risultato test di sollecitazioni meccaniche	Controllo superato
Indice di temperatura materiale isolante (DIN EN 60216-1 (VDE 0304-21))	130 °C
<b>Dati di collegamento</b>	
Sezione conduttore rigido min.	0,14 mm <sup>2</sup>
Sezione conduttore rigido max.	6 mm <sup>2</sup>
Sezione trasversale conduttore AWG/kcmil min.	26
Sezione trasversale conduttore AWG/kcmil max.	10
Sezione conduttore flessibile min.	0,14 mm <sup>2</sup>
Sezione conduttore flessibile max.	6 mm <sup>2</sup>
Sezione min. conduttore flessibile AWG	26
Sezione max. del conduttore flessibile AWG	10
Sezione conduttore flessibile con capocorda senza collare in plastica min.	0,14 mm <sup>2</sup>
Sezione conduttore flessibile con capocorda senza collare in plastica max.	4 mm <sup>2</sup>
Sezione conduttore flessibile con capocorda con collare in plastica min.	0,14 mm <sup>2</sup>
Sezione conduttore flessibile con capocorda con collare in plastica max.	4 mm <sup>2</sup>
2 conduttori stesso diametro, rigidi min.	0,14 mm <sup>2</sup>
2 conduttori stesso diametro, rigidi max.	1,5 mm <sup>2</sup>
2 conduttori stesso diametro, flessibili min.	0,14 mm <sup>2</sup>
2 conduttori stesso diametro, flessibili max.	1,5 mm <sup>2</sup>
2 conduttori con stesso diametro, flessibili con TWIN-AEH con collare in plastica min.	0,5 mm <sup>2</sup>
2 conduttori con stesso diametro, flessibili con TWIN-AEH con collare in plastica max.	2,5 mm <sup>2</sup>
2 conduttori con stesso diametro, flessibili con AEH senza collare in plastica min.	0,14 mm <sup>2</sup>
2 conduttori con stesso diametro, flessibili con AEH senza collare in plastica max.	1,5 mm <sup>2</sup>
Collegamento	Connessione a vite
Lunghezza di spelatura	9 mm
Calibro a tampone	A4
Filettatura	M3
Coppia min.	0,6 Nm
Coppia max.	0,8 Nm

**Omologazioni**

Omologazioni

CSA, cULus Recognized, GOST

Omologazioni richieste:

Omologazioni Ex:

**Accessori**

Articolo	Denominazione	Descrizione
<b>Generale</b>		
3035759	C-ME 4/2	Traversino di collegamento, per accoppiare 2 morsetti sezionatori per convertitore
3035760	C-ME 4/3	Traversino di collegamento, per accoppiare 3 morsetti sezionatori per convertitore
0828282	CARRIER-TM 300	Portacartellini, grigio, in bianco, Tipo di montaggio: Inserimento a scatto in scanalatura piatta portacartellini, Dimensioni campo di siglatura: 10,5 x 300 mm
3047491	D-UTME 4	Piastra terminale, larghezza 2,2 mm
3035980	PAI-4-FIX-5/6 BK	Adattatore di prova, per spine di prova di sicurezza da Ø 4 mm, innestato nel vano per ponticelli, colore: nero
3035981	PAI-4-FIX-5/6 BN	Adattatore di prova, per spine di prova di sicurezza da Ø 4 mm, innestato nel vano per ponticelli, colore: marrone
3035975	PAI-4-FIX-5/6 BU	Adattatore di prova, per spine di prova di sicurezza da Ø 4 mm, innestato nel vano per ponticelli, colore: blu
3035978	PAI-4-FIX-5/6 GN	Adattatore di prova, per spine di prova di sicurezza da Ø 4 mm, innestato nel vano per ponticelli, colore: verde
3035982	PAI-4-FIX-5/6 GY	Adattatore di prova, per spine di prova di sicurezza da Ø 4 mm, innestato nel vano per ponticelli, colore: grigio
3035974	PAI-4-FIX-5/6 OG	Adattatore di prova, per spine di prova di sicurezza da Ø 4 mm, innestato nel vano per ponticelli, colore: arancione
3035976	PAI-4-FIX-5/6 RD	Adattatore di prova, per spine di prova di sicurezza da Ø 4 mm, innestato nel vano per ponticelli, colore: rosso
3035979	PAI-4-FIX-5/6 VT	Adattatore di prova, per spine di prova di sicurezza da Ø 4 mm, innestato nel vano per ponticelli, colore: viola
3035977	PAI-4-FIX-5/6 YE	Adattatore di prova, per spine di prova di sicurezza da Ø 4 mm, innestato nel vano per ponticelli, colore: giallo

3035758	S-ME 4	Dispositivo di blocco, a innesto
<b>Montaggio</b>		
3034361	AP-ME METER	Copertura per morsettiere, da innestare su piastra di supporto APT-ME o su piastra terminale APH-ME. Alle estremità e ogni 40 cm deve essere inserita una piastra di supporto. Lunghezza: 1 m
3034374	APH-ME	Piastra di supporto per montaggio su guida di supporto NS 35/7,5, per il fissaggio della copertura AP-ME
3034358	APT-ME	Piastra di supporto per montaggio su guida di supporto NS 35/7,5, per il fissaggio della copertura AP-ME
3022218	CLIPFIX 35	Appoggio terminale a montaggio rapido, per guida NS 35/7.5 oppure per guida NS 35/15 da 35 mm, siglabile con nastro Zack ZB 6 e ZB 8/27, portacartellini per morsettiere KLM 2 e KLM, spessore: 9,5 mm, colore: grigio
3022276	CLIPFIX 35-5	Appoggio terminale a montaggio rapido, per guida NS 35/7,5 oppure per guida NS 35/15, siglabile con nastro Zack ZB 5 e ZBF 5, portacartellini per morsettiere KLM 2, KLM3 e KLM3L, possibilità di posizionamento per FBS...5, FBS...6, KSS 5, KSS 6, spessore: 5,15 mm, colore: grigio
0800886	E/NS 35 N	Supporto terminale, larghezza: 9,5 mm, colore: grigio
0801704	NS 35/ 7,5 AL UNPERF 2000MM	Guida di supporto, non perforata, Larghezza: 35 mm, Altezza: 7,5 mm, Lunghezza: 2000 mm, Colore: color argento
1206560	NS 35/ 7,5 CAP	Terminale per guida di supporto NS 35/7,5
0801762	NS 35/ 7,5 CU UNPERF 2000MM	Guida profilo esterno, materiale: rame, non perforato, altezza 7,5 mm, larghezza 35 mm, lunghezza: 2 m
0801733	NS 35/ 7,5 PERF 2000MM	Guida di supporto, materiale: acciaio zincato e passivato a strato spesso, perforato, altezza 7,5 mm, larghezza 35 mm, lunghezza: 2000 mm
0801681	NS 35/ 7,5 UNPERF 2000MM	Guida di supporto, materiale: Acciaio, non perforato, altezza 7,5 mm, larghezza 35 mm, lunghezza: 2 m
1204119	NS 35/ 7,5 WH PERF 2000MM	Profilo esterno 35 mm (NS 35)
1204122	NS 35/ 7,5 WH UNPERF 2000MM	Profilo esterno 35 mm (NS 35)
1206421	NS 35/ 7,5 ZN PERF 2000MM	Guida di supporto, materiale: zincato, perforato, altezza 7,5 mm, larghezza 35 mm, lunghezza: 2 m
1206434	NS 35/ 7,5 ZN UNPERF 2000MM	Guida di supporto, materiale: zincato, non perforato, altezza 7,5 mm, larghezza 35 mm, lunghezza: 2 m
1201756	NS 35/15 AL UNPERF 2000MM	Guida di supporto, profilata, esecuzione alta, non perforata, spessore 1,5 mm, materiale: alluminio, altezza 15 mm, larghezza 35 mm, lunghezza 2000 mm
1206573	NS 35/15 CAP	Terminale per guida di supporto NS 35/15
1201895	NS 35/15 CU UNPERF 2000MM	Guida di supporto, materiale: Rame, non perforato, spessore 1,5 mm, altezza 15 mm, larghezza 35 mm, lunghezza: 2 m

1201730	NS 35/15 PERF 2000MM	Guida di supporto, materiale: acciaio zincato e passivato a strato spesso, perforato, altezza 15 mm, larghezza 35 mm, lunghezza: 2000 mm
1201714	NS 35/15 UNPERF 2000MM	Guida di supporto, materiale: acciaio, non perforato, altezza 15 mm, larghezza 35 mm, lunghezza: 2 m
0806602	NS 35/15 WH PERF 2000MM	Profilo esterno 35 mm (NS 35)
1204135	NS 35/15 WH UNPERF 2000MM	Profilo esterno 35 mm (NS 35)
1206599	NS 35/15 ZN PERF 2000MM	Guida di supporto, materiale: zincato, perforato, altezza 15 mm, larghezza 35 mm, lunghezza: 2 m
1206586	NS 35/15 ZN UNPERF 2000MM	Guida di supporto, materiale: zincato, non perforato, altezza 15 mm, larghezza 35 mm, lunghezza: 2 m
1201798	NS 35/15-2,3 UNPERF 2000MM	Guida di supporto, materiale: Acciaio, non perforato, spessore 2,3 mm, altezza 15 mm, larghezza 35 mm, lunghezza: 2 m

**Piastra term.**

3036738	DP PS-6	Piastrina distanziatrice, Colore: rosso
---------	---------	-----------------------------------------

**Ponticelli**

3030336	FBS 2-6	Ponticello a innesto, N. poli: 2, Colore: rosso
3030242	FBS 3-6	Ponticello a innesto, N. poli: 3, Colore: rosso
3030255	FBS 4-6	Ponticello a innesto, N. poli: 4, Colore: rosso
3030349	FBS 5-6	Ponticello a innesto, N. poli: 5, Colore: rosso
3030271	FBS 10-6	Ponticello a innesto, N. poli: 10, Colore: rosso
3030365	FBS 20-6	Ponticello a innesto, N. poli: 20, Colore: rosso
3032224	FBS 50-6	Ponticello a innesto, N. poli: 50, Colore: rosso
3035755	SB-ME 2-6	Ponticello sezionatore, Larghezza: 12,3 mm, Lunghezza: 21,2 mm, N. poli: 2, Colore: grigio/arancione
3035756	SB-ME 3-6	Ponticello sezionatore, Larghezza: 18,5 mm, Lunghezza: 21,2 mm, N. poli: 3, Colore: grigio/arancione
3035757	SB-ME 4-6	Ponticello sezionatore, Larghezza: 24,7 mm, Lunghezza: 21,2 mm, N. poli: 4, Colore: grigio/arancione

**Siglatura**

0810588	GBS 5-25X12	Portacartellini per gruppi, inseribile al centro dei morsetti a vite, a molla e ad attacco rapido, siglabile con etichetta 25 x 12 mm o manualmente con penna B-STIFT, nel piedino con ZB 5
0809298	GBS-ZB/26X6	Portacartellini per gruppi, inseribile al centro dei morsetti a vite, a molla e ad attacco rapido, siglabile con cartellino ESL 26x6 mm o EST 25x6 mm, nel piedino con nastro Zack, lunghezza: 29 mm

0816498	TMT 6 R	Segnamorsetti, Rotolo, bianco, in bianco, siglabile con: Thermomark R, Thermomark X, Thermomark S, perforato, Tipo di montaggio: Fissaggio nella scanalatura portacartellini universale, Inserimento a scatto in scanalatura piatta portacartellini, per morsetti con spessore: 6,2 mm, Dimensioni campo di siglatura: 6,35 x 6,15 mm
0824488	TMT 6 R CUS	Segnamorsetti, ordinabile: su righe, bianco, siglatura custom, Tipo di montaggio: Fissaggio nella scanalatura portacartellini universale, Inserimento a scatto in scanalatura piatta portacartellini, per morsetti con spessore: 6,2 mm, Dimensioni campo di siglatura: 6,35 x 6,15 mm
0818085	UC-TM 6	Segnamorsetti, Scheda, bianco, in bianco, siglabile con: BLUEMARK CLED, Bluemark, Plotter, Tipo di montaggio: Inserimento a scatto in scanalatura alta portacartellini, per morsetti con spessore: 6,2 mm, Dimensioni campo di siglatura: 5,6 x 10,5 mm
0824589	UC-TM 6 CUS	Segnamorsetti, ordinabile: opaco, bianco, siglatura custom, Tipo di montaggio: Inserimento a scatto in scanalatura alta portacartellini, per morsetti con spessore: 6,2 mm, Dimensioni campo di siglatura: 5,6 x 10,5 mm
0818140	UC-TMF 6	Segnamorsetti, Scheda, bianco, in bianco, siglabile con: BLUEMARK CLED, Bluemark, Plotter, Tipo di montaggio: Inserimento a scatto in scanalatura piatta portacartellini, per morsetti con spessore: 6,2 mm, Dimensioni campo di siglatura: 5,6 x 5,1 mm
0824646	UC-TMF 6 CUS	Segnamorsetti, ordinabile: opaco, bianco, siglatura custom, Tipo di montaggio: Inserimento a scatto in scanalatura piatta portacartellini, per morsetti con spessore: 6,2 mm, Dimensioni campo di siglatura: 5,6 x 5,1 mm
0828736	UCT-TM 6	Segnamorsetti, Scheda, bianco, in bianco, siglabile con: Thermomark C+, Thermomark C, BLUEMARK CLED, Bluemark, Tipo di montaggio: Inserimento a scatto in scanalatura alta portacartellini, per morsetti con spessore: 6,2 mm, Dimensioni campo di siglatura: 5,6 x 10,5 mm
0829602	UCT-TM 6 CUS	Segnamorsetti, ordinabile: opaco, bianco, siglatura custom, Tipo di montaggio: Inserimento a scatto in scanalatura alta portacartellini, per morsetti con spessore: 6,2 mm, Dimensioni campo di siglatura: 5,6 x 10,5 mm
0828746	UCT-TMF 6	Segnamorsetti, Scheda, bianco, in bianco, siglabile con: Thermomark C+, Thermomark C, BLUEMARK CLED, Bluemark, Tipo di montaggio: Inserimento a scatto in scanalatura piatta portacartellini, per morsetti con spessore: 6,2 mm, Dimensioni campo di siglatura: 5,4 x 4,7 mm
0829665	UCT-TMF 6 CUS	Segnamorsetti, ordinabile: opaco, bianco, siglatura custom, Tipo di montaggio: Inserimento a scatto in scanalatura piatta portacartellini, per morsetti con spessore: 6,2 mm, Dimensioni campo di siglatura: 5,4 x 4,7 mm
0824992	ZB 6 CUS	Nastro Zack, ordinabile: a righe, bianco, siglatura custom, Tipo di montaggio: Inserimento a scatto in scanalatura alta portacartellini, per morsetti con spessore: 6,2 mm, Dimensioni campo di siglatura: 6,15 x 10,5 mm



1051003	ZB 6:UNBEDRUCKT	Nastro Zack, Striscia, bianco, in bianco, siglabile con: Plotter, Tipo di montaggio: Inserimento a scatto in scanalatura alta portacartellini, per morsetti con spessore: 6,2 mm, Dimensioni campo di siglatura: 6,15 x 10,5 mm
0825027	ZBF 6 CUS	Nastro Zack piatto, ordinabile: a righe, bianco, siglatura custom, Tipo di montaggio: Inserimento a scatto in scanalatura piatta portacartellini, per morsetti con spessore: 6,2 mm, Dimensioni campo di siglatura: 5,15 x 6,15 mm
0808710	ZBF 6:UNBEDRUCKT	Nastro Zack piatto, Striscia, bianco, in bianco, siglabile con: Plotter, Tipo di montaggio: Inserimento a scatto in scanalatura piatta portacartellini, per morsetti con spessore: 6,2 mm, Dimensioni campo di siglatura: 5,15 x 6,15 mm

#### Spina/adattatore

3002885	ISH 4/0,5	Cappuccio isolante, Colore: grigio
3002898	ISH 4/1,0	Cappuccio isolante, Colore: nero
0201731	MPS-IH BK	Cappuccio isolante, Colore: nero
0201689	MPS-IH BU	Cappuccio isolante, Colore: blu
0201702	MPS-IH GN	Cappuccio isolante, Colore: verde
0201728	MPS-IH GY	Cappuccio isolante, Colore: grigio
0201676	MPS-IH RD	Cappuccio isolante, Colore: rosso
0201663	MPS-IH WH	Cappuccio isolante, Colore: bianco
0201692	MPS-IH YE	Cappuccio isolante, Colore: giallo
0201744	MPS-MT	spina di prova
3032871	PAI-4-N GY	adattatore di prova, Colore: grigio
3030996	PS-6	adattatore di prova, Colore: rosso
3038736	PS-6/2,3MM RD	spina di prova, Colore: rosso

#### Utensili

1204517	SZF 1-0,6X3,5	Utensile, per morsetti ST, adatto anche come cacciavite per teste a taglio, dimensioni: 0,6 x 3,5 x 100 mm, manico a 2 componenti, con protezione anti-svitamento
---------	---------------	-------------------------------------------------------------------------------------------------------------------------------------------------------------------

#### Disegni

Schema di collegamento



**Indirizzo**

PHOENIX CONTACT S.p.A.  
Via Bellini, 39/41  
Cusano Milanino (MI), Italy  
Tel.: +39 02 660591  
Fax +39 02 66059500  
<http://www.phoenixcontact.it>



© 2010 Phoenix Contact  
Con riserva di modifiche tecniche.