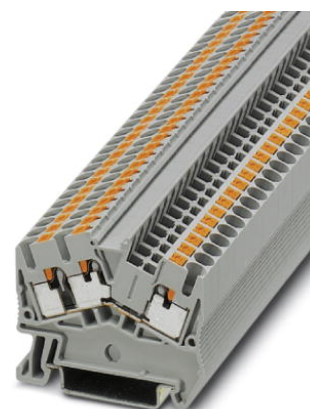


PTS 2,5-TWIN


Codice articolo: 3211896



<http://eshop.phoenixcontact.it/phoenix/treeViewClick.do?UID=3211896>

Morsetto passante, Collegamento: Connessione Push-in,
Sezione: 0,14 mm² - 4 mm², AWG: 26 - 12, Larghezza: 5,2 mm,
Colore: grigio, Tipo di montaggio: NS 35/7,5, NS 35/15

Dati commerciali

EAN	 4 046356 499514
VPE	50
Tariffa doganale	85369010
Peso lordo pezzi	8,14 g

Note dei prodotti

Conforme alle direttive WEEE/RoHS
dal: 17.03.2009



Verificare che i dati qui riportati siano ricavati dal catalogo online. Utilizzare tutte le informazioni e i dati della documentazione per l'utente alla pagina <http://www.download.phoenixcontact.it> Per il download da Internet, valgono le condizioni generali di utilizzo.

Dati tecnici

Informazioni generali

Numero di piani	1
Numero collegamenti	3
Colore	grigio
Materiale isolante	PA
Classe di combustibilità a norma UL 94	V0

Dimensioni

Larghezza	5,2 mm
Lunghezza	49 mm
Altezza NS 35/7,5	43 mm
Altezza NS 35/15	50,5 mm

Dati tecnici

Corrente di carico massima	28 A (con una sezione conduttore di 4 mm ²)
Tensione impulsiva di dimensionamento	8 kV
Categoria di sovratensione	III
Gruppo materiale isolante	I
Attacco a norma	IEC 60947-7-1
Corrente nominale I _N	24 A
Tensione nominale U _N	800 V
Parete laterale aperta	ja
Specifica di prova protezione antinfortunistica	DIN EN 50274 (VDE 0660-514):2002-11
Protezione dai contatti accidentali	con garanzia
Protezione per le dita	con garanzia
Valore nominale prova di tensione impulsiva	9,8 kV
Risultato prova di tensione impulsiva	Controllo superato
Valore nominale tensione alternata massima sopportata	2 kV
Risultato prova tensione alternata	Controllo superato
Prova della resistenza meccanica dei punti di connessione (5 collegamenti del conduttore)	Controllo superato
Prova di piegatura velocità di rotazione	10 giri/min
Prova di piegatura rotazioni	135
Prova di piegatura sezione del conduttore/peso	0,14 mm ² /0,2 kg 2,5 mm ² /0,7 kg 4 mm ² /0,9 kg
Risultato prova di piegatura	Controllo superato
Prova di trazione sezione del conduttore	0,14 mm ²
Valore nominale forza d'estrazione	10 N
Prova di trazione sezione del conduttore	2,5 mm ²
Valore nominale forza d'estrazione	50 N
Prova di trazione sezione del conduttore	4 mm ²

Valore nominale forza d'estrazione	60 N
Risultato prova di trazione	Controllo superato
Sede fissa sul supporto di fissaggio	NS 35
Valore nominale	1 N
Risultato prova fissaggio sicuro	Controllo superato
Requisito tensione dissipata	$\leq 3,2$ mV
Risultato prova caduta di tensione	Controllo superato
Prova di riscaldamento	Controllo superato
Prova di resistenza ai cortocircuiti sezione del conduttore	2,5 mm ²
Corrente di breve durata	0,3 kA
Prova di resistenza ai cortocircuiti sezione del conduttore	4 mm ²
Corrente di breve durata	0,48 kA
Risultato prova di resistenza ai cortocircuiti	Controllo superato
Prova di invecchiamento per cicli di temperatura morsetti componibili senza viti	192
Risultato prova di invecchiamento	Controllo superato
Certificazione delle caratteristiche termiche (fiamma aghiforme) durata di applicazione	30 s
Risultato prova termica	Controllo superato
Specifica di prova vibrazioni, rumori a banda larga	DIN EN 50155 (VDE 0115-200):2008-03
Spettro di prova	Controllo della durata categoria 1, classe B, sulla cassetta di distribuzione del veicolo
Frequenza di prova	$f_1 = 5$ Hz a $f_2 = 150$ Hz
Livello ASD	0,2 g ² /Hz
Accelerazione	0,8 g
Durata di prova per asse	5 h
Direzioni di prova	Asse X, Y e Z
Risultato prova vibrazioni, rumori a banda larga	Controllo superato
Specifica di prova test di sollecitazioni meccaniche	DIN EN 50155 (VDE 0115-200):2008-03
Forma urti	Semisinusoidale
Accelerazione	5 g
Durata urti	30 ms
Numero di urti per direzione	3
Direzioni di prova	Asse X, Y e Z (pos. e neg.)
Risultato test di sollecitazioni meccaniche	Controllo superato

Indice di temperatura materiale isolante (DIN EN 60216-1 (VDE 0304-21))	130 °C
Dati di collegamento	
Sezione conduttore rigido min.	0,14 mm ²
Sezione conduttore rigido max.	4 mm ²
Sezione trasversale conduttore AWG/kcmil min.	26
Sezione trasversale conduttore AWG/kcmil max.	12
Sezione conduttore flessibile min.	0,14 mm ²
Sezione conduttore flessibile max.	2,5 mm ²
Sezione min. conduttore flessibile AWG	26
Sezione max. del conduttore flessibile AWG	14
Sezione conduttore flessibile con capocorda senza collare in plastica min.	0,14 mm ²
Sezione conduttore flessibile con capocorda senza collare in plastica max.	2,5 mm ²
Sezione conduttore flessibile con capocorda con collare in plastica min.	0,14 mm ²
Sezione conduttore flessibile con capocorda con collare in plastica max.	2,5 mm ²
2 conduttori con stesso diametro, flessibili con TWIN-AEH con collare in plastica max.	0,5 mm ²
Collegamento	Connessione Push-in
Lunghezza di spelatura	10 mm
Calibro a tampone	A3

Omologazioni



Omologazioni

CSA, cULus Recognized, GOST, VDE Zeichengenehmigung, ABS, BV, GL, LR, NK, RS, IECCE CB Scheme

Omologazioni richieste:

Omologazioni Ex:

Accessori		
Articolo	Denominazione	Descrizione
Montaggio		
3206209	ATP-QTC	Piastra divisoria, Lunghezza: 64,4 mm, Larghezza: 2 mm, Altezza: 46 mm, Colore: grigio
3022218	CLIPFIX 35	Appoggio terminale a montaggio rapido, per guida NS 35/7.5 oppure per guida NS 35/15 da 35 mm, siglabile con nastro Zack ZB 6 e ZB 8/27, portacartellini per morsettiere KLM 2 e KLM, spessore: 9,5 mm, colore: grigio
3022276	CLIPFIX 35-5	Appoggio terminale a montaggio rapido, per guida NS 35/7.5 oppure per guida NS 35/15, siglabile con nastro Zack ZB 5 e ZBF 5, portacartellini per morsettiere KLM 2, KLM3 e KLM3L, possibilità di posizionamento per FBS...5, FBS...6, KSS 5, KSS 6, spessore: 5,15 mm, colore: grigio
0800886	E/NS 35 N	Supporto terminale, larghezza: 9,5 mm, colore: grigio
0801704	NS 35/ 7,5 AL UNPERF 2000MM	Guida di supporto, non perforata, Larghezza: 35 mm, Altezza: 7,5 mm, Lunghezza: 2000 mm, Colore: color argento
1206560	NS 35/ 7,5 CAP	Terminale per guida di supporto NS 35/7,5
0801762	NS 35/ 7,5 CU UNPERF 2000MM	Guida profilo esterno, materiale: rame, non perforato, altezza 7,5 mm, larghezza 35 mm, lunghezza: 2 m
0801733	NS 35/ 7,5 PERF 2000MM	Guida di supporto, materiale: acciaio zincato e passivato a strato spesso, perforato, altezza 7,5 mm, larghezza 35 mm, lunghezza: 2000 mm
0801681	NS 35/ 7,5 UNPERF 2000MM	Guida di supporto, materiale: Acciaio, non perforato, altezza 7,5 mm, larghezza 35 mm, lunghezza: 2 m
1204119	NS 35/ 7,5 WH PERF 2000MM	Profilo esterno 35 mm (NS 35)
1204122	NS 35/ 7,5 WH UNPERF 2000MM	Profilo esterno 35 mm (NS 35)
1206421	NS 35/ 7,5 ZN PERF 2000MM	Guida di supporto, materiale: zincato, perforato, altezza 7,5 mm, larghezza 35 mm, lunghezza: 2 m
1206434	NS 35/ 7,5 ZN UNPERF 2000MM	Guida di supporto, materiale: zincato, non perforato, altezza 7,5 mm, larghezza 35 mm, lunghezza: 2 m
1201756	NS 35/15 AL UNPERF 2000MM	Guida di supporto, profilata, esecuzione alta, non perforata, spessore 1,5 mm, materiale: alluminio, altezza 15 mm, larghezza 35 mm, lunghezza 2000 mm
1206573	NS 35/15 CAP	Terminale per guida di supporto NS 35/15
1201895	NS 35/15 CU UNPERF 2000MM	Guida di supporto, materiale: Rame, non perforato, spessore 1,5 mm, altezza 15 mm, larghezza 35 mm, lunghezza: 2 m
1201730	NS 35/15 PERF 2000MM	Guida di supporto, materiale: acciaio zincato e passivato a strato spesso, perforato, altezza 15 mm, larghezza 35 mm, lunghezza: 2000 mm
1201714	NS 35/15 UNPERF 2000MM	Guida di supporto, materiale: acciaio, non perforato, altezza 15 mm, larghezza 35 mm, lunghezza: 2 m

0806602	NS 35/15 WH PERF 2000MM	Profilo esterno 35 mm (NS 35)
1204135	NS 35/15 WH UNPERF 2000MM	Profilo esterno 35 mm (NS 35)
1206599	NS 35/15 ZN PERF 2000MM	Guida di supporto, materiale: zincato, perforato, altezza 15 mm, larghezza 35 mm, lunghezza: 2 m
1206586	NS 35/15 ZN UNPERF 2000MM	Guida di supporto, materiale: zincato, non perforato, altezza 15 mm, larghezza 35 mm, lunghezza: 2 m
1201798	NS 35/15-2,3 UNPERF 2000MM	Guida di supporto, materiale: Acciaio, non perforato, spessore 2,3 mm, altezza 15 mm, larghezza 35 mm, lunghezza: 2 m

Piastra term.

3031762	D-ST5 2,5	Piastra terminale, Lunghezza: 51 mm, Larghezza: 2,2 mm, Altezza: 43 mm, Colore: grigio
3036725	DP PS-5	Piastrina distanziatrice, Colore: rosso

Ponticelli

3030161	FBS 2-5	Ponticello a innesto, N. poli: 2, Colore: rosso
3030174	FBS 3-5	Ponticello a innesto, N. poli: 3, Colore: rosso
3030187	FBS 4-5	Ponticello a innesto, N. poli: 4, Colore: rosso
3030190	FBS 5-5	Ponticello a innesto, N. poli: 5, Colore: rosso
3030213	FBS 10-5	Ponticello a innesto, N. poli: 10, Colore: rosso
3030226	FBS 20-5	Ponticello a innesto, N. poli: 20, Colore: rosso
3038930	FBS 50-5	Ponticello a innesto, N. poli: 50, Colore: rosso

Siglatura

0810588	GBS 5-25X12	Portacartellini per gruppi, inseribile al centro dei morsetti a vite, a molla e ad attacco rapido, siglabile con etichetta 25 x 12 mm o manualmente con penna B-STIFT, nel piedino con ZB 5
0809298	GBS-ZB/26X6	Portacartellini per gruppi, inseribile al centro dei morsetti a vite, a molla e ad attacco rapido, siglabile con cartellino ESL 26x6 mm o EST 25x6 mm, nel piedino con nastro Zack, lunghezza: 29 mm
3037643	STP 5-2-ZB	Portacartellini doppio, inseribile in morsetti a molla ST 2,5, siglabile con ZB 5 o ZBF 5
0818108	UC-TM 5	Segnamorsetti, Scheda, bianco, in bianco, siglabile con: BLUEMARK CLED, Bluemark, Plotter, Tipo di montaggio: Inserimento a scatto in scanalatura alta portacartellini, per morsetti con spessore: 5,2 mm, Dimensioni campo di siglatura: 10,5 x 4,6 mm
0824581	UC-TM 5 CUS	Segnamorsetti, ordinabile: opaco, bianco, siglatura custom, Tipo di montaggio: Inserimento a scatto in scanalatura alta portacartellini, per morsetti con spessore: 5,2 mm, Dimensioni campo di siglatura: 10,5 x 4,6 mm

0818153	UC-TMF 5	Segnamorsetti, Scheda, bianco, in bianco, siglabile con: BLUEMARK CLED, Bluemark, Plotter, Tipo di montaggio: Inserimento a scatto in scanalatura piatta portacartellini, per morsetti con spessore: 5,2 mm, Dimensioni campo di siglatura: 4,6 x 5,1 mm
0824638	UC-TMF 5 CUS	Segnamorsetti, ordinabile: opaco, bianco, siglatura custom, Tipo di montaggio: Inserimento a scatto in scanalatura piatta portacartellini, per morsetti con spessore: 5,2 mm, Dimensioni campo di siglatura: 4,6 x 5,1 mm
0828734	UCT-TM 5	Segnamorsetti, Scheda, bianco, in bianco, siglabile con: Thermomark C+, Thermomark C, BLUEMARK CLED, Bluemark, Tipo di montaggio: Inserimento a scatto in scanalatura alta portacartellini, per morsetti con spessore: 5,2 mm, Dimensioni campo di siglatura: 4,6 x 10,5 mm
0829595	UCT-TM 5 CUS	Segnamorsetti, ordinabile: opaco, bianco, siglatura custom, Tipo di montaggio: Inserimento a scatto in scanalatura alta portacartellini, Dimensioni campo di siglatura: 4,6 x 10,5 mm
0828744	UCT-TMF 5	Segnamorsetti, Scheda, bianco, in bianco, siglabile con: Thermomark C+, Thermomark C, BLUEMARK CLED, Bluemark, Tipo di montaggio: Inserimento a scatto in scanalatura piatta portacartellini, per morsetti con spessore: 5,2 mm, Dimensioni campo di siglatura: 4,4 x 4,7 mm
0829658	UCT-TMF 5 CUS	Segnamorsetti, ordinabile: opaco, bianco, siglatura custom, Tipo di montaggio: Inserimento a scatto in scanalatura piatta portacartellini, per morsetti con spessore: 5,2 mm, Dimensioni campo di siglatura: 4,4 x 4,7 mm
1050004	ZB 5 :UNBEDRUCKT	Nastro Zack, Striscia, bianco, in bianco, siglabile con: Plotter, Tipo di montaggio: Inserimento a scatto in scanalatura alta portacartellini, per morsetti con spessore: 5,2 mm, Dimensioni campo di siglatura: 5,1 x 10,5 mm
0824962	ZB 5 CUS	Nastro Zack, ordinabile: a righe, bianco, siglatura custom, Tipo di montaggio: Inserimento a scatto in scanalatura alta portacartellini, per morsetti con spessore: 5,2 mm, Dimensioni campo di siglatura: 5,15 x 10,5 mm
0825025	ZBF 5 CUS	Nastro Zack piatto, ordinabile: a righe, bianco, siglatura custom, Tipo di montaggio: Inserimento a scatto in scanalatura piatta portacartellini, per morsetti con spessore: 5 mm, Dimensioni campo di siglatura: 5,15 x 5,15 mm
0808642	ZBF 5:UNBEDRUCKT	Nastro Zack piatto, Striscia, bianco, in bianco, siglabile con: Plotter, Tipo di montaggio: Inserimento a scatto in scanalatura piatta portacartellini, per morsetti con spessore: 5 mm, Dimensioni campo di siglatura: 5,1 x 5,2 mm

Software

5146040	CLIP-PROJECT ADVANCED	Software multilingue per progettare con comodità i prodotti di Phoenix Contact su guide simmetriche e modulo software integrato TRABTECH-select per la pianificazione di concetti completi di protezione dalle sovratensioni.
---------	-----------------------	---

5146053	CLIP-PROJECT PROFESSIONAL	Software multilingue per la progettazione di morsettiere. Un modulo Marking consente la siglatura professionale di segnamorsetti ed etichette per la marcatura di morsetti, conduttori e cavi così come apparecchi. Il modulo software integrato TRABTECH-select per la pianificazione di concetti completi di protezione contro le sovratensioni.
---------	------------------------------	--

Spina/adattatore

3002843	ISH 2,5/0,2	Guaina d'arresto, Colore: bianco
3002856	ISH 2,5/0,5	Guaina d'arresto, Colore: grigio
3002869	ISH 2,5/1,0	Guaina d'arresto, Colore: nero
0201731	MPS-IH BK	Cappuccio isolante, Colore: nero
0201689	MPS-IH BU	Cappuccio isolante, Colore: blu
0201702	MPS-IH GN	Cappuccio isolante, Colore: verde
0201728	MPS-IH GY	Cappuccio isolante, Colore: grigio
0201676	MPS-IH RD	Cappuccio isolante, Colore: rosso
0201663	MPS-IH WH	Cappuccio isolante, Colore: bianco
0201692	MPS-IH YE	Cappuccio isolante, Colore: giallo
0201744	MPS-MT	spina di prova
3032871	PAI-4-N GY	adattatore di prova, Colore: grigio
3030983	PS-5	adattatore di prova, Colore: rosso
3038723	PS-5/2,3MM RD	spina di prova, Colore: rosso

Utensili

1204517	SZF 1-0,6X3,5	Utensile, per morsetti ST, adatto anche come cacciavite per teste a taglio, dimensioni: 0,6 x 3,5 x 100 mm, manico a 2 componenti, con protezione anti-svitamento
---------	---------------	---

Disegni

Schema di collegamento



Indirizzo

PHOENIX CONTACT S.p.A.
Via Bellini, 39/41
Cusano Milanino (MI), Italy
Tel.: +39 02 660591
Fax +39 02 66059500
<http://www.phoenixcontact.it>



© 2010 Phoenix Contact
Con riserva di modifiche tecniche.