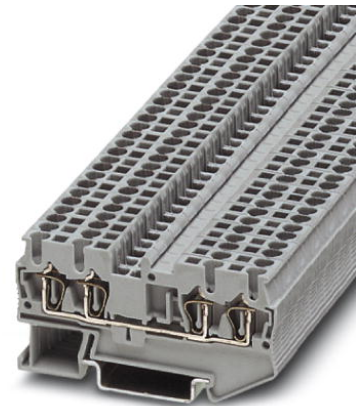


# ST 2,5-QUATTRO BK

Codice articolo: 3037452


La figura illustra una versione dell'articolo

<http://eshop.phoenixcontact.it/phoenix/treeViewClick.do?UID=3037452>

Morsetto passante, Collegamento: Connessione a molla, Sezione: 0,08 mm<sup>2</sup> - 4 mm<sup>2</sup>, AWG: 28 - 12, Larghezza: 5,2 mm, Colore: nero, Tipo di montaggio: NS 35/7,5, NS 35/15



## Dati commerciali

EAN	 4 017918 622480
VPE	50 pcs.
Tariffa doganale	85369010
Peso lordo pezzi	8,50 g

## Note dei prodotti

Conforme alle direttive WEEE/RoHS dal: 01.01.2003



Verificare che i dati qui riportati siano ricavati dal catalogo online. Utilizzare tutte le informazioni e i dati della documentazione per l'utente alla pagina <http://www.download.phoenixcontact.it> Per il download da Internet, valgono le condizioni generali di utilizzo.

## Dati tecnici

### Informazioni generali

Numero di piani	1
Numero collegamenti	4
Colore	nero
Materiale isolante	PA
Classe di combustibilità a norma UL 94	V0

#### Dimensioni

Larghezza	5,2 mm
Lunghezza	72 mm
Altezza NS 35/7,5	36,5 mm
Altezza NS 35/15	44 mm

#### Dati tecnici

Corrente di carico massima	28 A (con una sezione conduttore di 4 mm <sup>2</sup> )
Tensione impulsiva di dimensionamento	8 kV
Grado d'inquinamento	3
Categoria di sovratensione	III
Gruppo materiale isolante	I
Attacco a norma	IEC 60947-7-1
Corrente nominale I <sub>N</sub>	24 A
Tensione nominale U <sub>N</sub>	800 V
Parete laterale aperta	ja

#### Dati di collegamento

Sezione conduttore rigido min.	0,08 mm <sup>2</sup>
Sezione conduttore rigido max.	4 mm <sup>2</sup>
Sezione trasversale conduttore AWG/kcmil min.	28
Sezione trasversale conduttore AWG/kcmil max.	12
Sezione conduttore flessibile min.	0,08 mm <sup>2</sup>
Sezione conduttore flessibile max.	2,5 mm <sup>2</sup>
Sezione min. conduttore flessibile AWG	28
Sezione max. del conduttore flessibile AWG	14
Sezione conduttore flessibile con capocorda senza collare in plastica min.	0,14 mm <sup>2</sup>
Sezione conduttore flessibile con capocorda senza collare in plastica max.	2,5 mm <sup>2</sup>
Sezione conduttore flessibile con capocorda con collare in plastica min.	0,14 mm <sup>2</sup>
Sezione conduttore flessibile con capocorda con collare in plastica max.	2,5 mm <sup>2</sup>
2 conduttori con stesso diametro, flessibili con TWIN-AEH con collare in plastica max.	0,5 mm <sup>2</sup>
Collegamento	Connessione a molla
Lunghezza di spelatura minima	8 mm

Lunghezza di spelatura massima	10 mm
Calibro a tampone	A3

### Omologazioni



Omologazioni CSA, cULus Recognized, GOST, VDE Gutachten mit Fertigungsüberwachung, BV, DNV, GL, LR, NK, IECCEB CB Scheme

Omologazioni Ex: ATEX, IECEx

Omologazioni richieste:

### Accessori

Articolo	Denominazione	Descrizione
<b>Generale</b>		
3039900	ST-IL	Adesivo di servizio per morsetto ST
<b>Montaggio</b>		
3030815	ATP-ST QUATTRO	Piastra divisoria, Lunghezza: 90,9 mm, Larghezza: 2 mm, Altezza: 45 mm, Colore: grigio
3022218	CLIPFIX 35	Appoggio terminale a montaggio rapido, per guida NS 35/7.5 oppure per guida NS 35/15 da 35 mm, siglabile con nastro Zack ZB 6 e ZB 8/27, portacartellini per morsettiere KLM 2 e KLM, spessore: 9,5 mm, colore: grigio
3022276	CLIPFIX 35-5	Appoggio terminale a montaggio rapido, per guida NS 35/7.5 oppure per guida NS 35/15, siglabile con nastro Zack ZB 5 e ZBF 5, portacartellini per morsettiere KLM 2, KLM3 e KLM3L, possibilità di posizionamento per FBS...5, FBS...6, KSS 5, KSS 6, spessore: 5,15 mm, colore: grigio
0800886	E/NS 35 N	Supporto terminale, larghezza: 9,5 mm, colore: grigio
1201442	E/UK	Supporto terminale, per montaggio su guida di supporto NS 32 o NS 35/7,5
1201413	E/UK 1	Appoggio terminale per bloccare morsetti a due e tre piani, spessore: 10 mm, colore: grigio
0801704	NS 35/ 7,5 AL UNPERF 2000MM	Guida di supporto, non perforata, Larghezza: 35 mm, Altezza: 7,5 mm, Lunghezza: 2000 mm, Colore: color argento

1206560	NS 35/ 7,5 CAP	Terminale per guida di supporto NS 35/7,5
0801762	NS 35/ 7,5 CU UNPERF 2000MM	Guida profilo esterno, materiale: rame, non perforato, altezza 7,5 mm, larghezza 35 mm, lunghezza: 2 m
0801733	NS 35/ 7,5 PERF 2000MM	Guida di supporto, materiale: acciaio zincato e passivato a strato spesso, perforato, altezza 7,5 mm, larghezza 35 mm, lunghezza: 2000 mm
0801681	NS 35/ 7,5 UNPERF 2000MM	Guida di supporto, materiale: Acciaio, non perforato, altezza 7,5 mm, larghezza 35 mm, lunghezza: 2 m
1204119	NS 35/ 7,5 WH PERF 2000MM	Profilo esterno 35 mm (NS 35)
1204122	NS 35/ 7,5 WH UNPERF 2000MM	Profilo esterno 35 mm (NS 35)
1206421	NS 35/ 7,5 ZN PERF 2000MM	Guida di supporto, materiale: zincato, perforato, altezza 7,5 mm, larghezza 35 mm, lunghezza: 2 m
1206434	NS 35/ 7,5 ZN UNPERF 2000MM	Guida di supporto, materiale: zincato, non perforato, altezza 7,5 mm, larghezza 35 mm, lunghezza: 2 m
1201756	NS 35/15 AL UNPERF 2000MM	Guida di supporto, profilata, esecuzione alta, non perforata, spessore 1,5 mm, materiale: alluminio, altezza 15 mm, larghezza 35 mm, lunghezza 2000 mm
1206573	NS 35/15 CAP	Terminale per guida di supporto NS 35/15
1201895	NS 35/15 CU UNPERF 2000MM	Guida di supporto, materiale: Rame, non perforato, spessore 1,5 mm, altezza 15 mm, larghezza 35 mm, lunghezza: 2 m
1201730	NS 35/15 PERF 2000MM	Guida di supporto, materiale: acciaio zincato e passivato a strato spesso, perforato, altezza 15 mm, larghezza 35 mm, lunghezza: 2000 mm
1201714	NS 35/15 UNPERF 2000MM	Guida di supporto, materiale: acciaio, non perforato, altezza 15 mm, larghezza 35 mm, lunghezza: 2 m
0806602	NS 35/15 WH PERF 2000MM	Profilo esterno 35 mm (NS 35)
1204135	NS 35/15 WH UNPERF 2000MM	Profilo esterno 35 mm (NS 35)
1206599	NS 35/15 ZN PERF 2000MM	Guida di supporto, materiale: zincato, perforato, altezza 15 mm, larghezza 35 mm, lunghezza: 2 m
1206586	NS 35/15 ZN UNPERF 2000MM	Guida di supporto, materiale: zincato, non perforato, altezza 15 mm, larghezza 35 mm, lunghezza: 2 m
1201798	NS 35/15-2,3 UNPERF 2000MM	Guida di supporto, materiale: Acciaio, non perforato, spessore 2,3 mm, altezza 15 mm, larghezza 35 mm, lunghezza: 2 m

**Piastra term.**

3030514	D-ST 2,5-QUATTRO	Piastra terminale, Lunghezza: 72 mm, Larghezza: 2,2 mm, Altezza: 36,5 mm, Colore: grigio
3030513	D-ST 2,5-QUATTRO-0,8 OG	Piastra terminale, Lunghezza: 72 mm, Larghezza: 0,8 mm, Altezza: 29 mm, Colore: arancione
3036725	DP PS-5	Piastrina distanziatrice, Colore: rosso
3036602	DS-ST 2,5	Segmenti della piastra terminale, segmento grande: 32,25 X 13,83 X 0,9, segmento piccolo: 22,65 X 11,65 X 0,9, colore: grigio

**Ponticelli**

3030161	FBS 2-5	Ponticello a innesto, N. poli: 2, Colore: rosso
3030174	FBS 3-5	Ponticello a innesto, N. poli: 3, Colore: rosso
3030187	FBS 4-5	Ponticello a innesto, N. poli: 4, Colore: rosso
3030190	FBS 5-5	Ponticello a innesto, N. poli: 5, Colore: rosso
3030213	FBS 10-5	Ponticello a innesto, N. poli: 10, Colore: rosso
3030226	FBS 20-5	Ponticello a innesto, N. poli: 20, Colore: rosso

**Siglatura**

0818108	UC-TM 5	Segnamorsetti, Scheda, bianco, in bianco, siglabile con: BLUEMARK CLED, Bluemark, Plotter, Tipo di montaggio: Inserimento a scatto in scanalatura alta portacartellini, per morsetti con spessore: 5,2 mm, Dimensioni campo di siglatura: 10,5 x 4,6 mm
0824581	UC-TM 5 CUS	Segnamorsetti, ordinabile: opaco, bianco, siglatura custom, Tipo di montaggio: Inserimento a scatto in scanalatura alta portacartellini, per morsetti con spessore: 5,2 mm, Dimensioni campo di siglatura: 10,5 x 4,6 mm
0818153	UC-TMF 5	Segnamorsetti, Scheda, bianco, in bianco, siglabile con: BLUEMARK CLED, Bluemark, Plotter, Tipo di montaggio: Inserimento a scatto in scanalatura piatta portacartellini, per morsetti con spessore: 5,2 mm, Dimensioni campo di siglatura: 4,6 x 5,1 mm
0824638	UC-TMF 5 CUS	Segnamorsetti, ordinabile: opaco, bianco, siglatura custom, Tipo di montaggio: Inserimento a scatto in scanalatura piatta portacartellini, per morsetti con spessore: 5,2 mm, Dimensioni campo di siglatura: 4,6 x 5,1 mm
0828734	UCT-TM 5	Segnamorsetti, Scheda, bianco, in bianco, siglabile con: Thermomark C+, Thermomark C, BLUEMARK CLED, Bluemark, Tipo di montaggio: Inserimento a scatto in scanalatura alta portacartellini, per morsetti con spessore: 5,2 mm, Dimensioni campo di siglatura: 4,6 x 10,5 mm
0829595	UCT-TM 5 CUS	Segnamorsetti, ordinabile: opaco, bianco, siglatura custom, Tipo di montaggio: Inserimento a scatto in scanalatura alta portacartellini, Dimensioni campo di siglatura: 4,6 x 10,5 mm
0828744	UCT-TMF 5	Segnamorsetti, Scheda, bianco, in bianco, siglabile con: Thermomark C+, Thermomark C, BLUEMARK CLED, Bluemark, Tipo di montaggio: Inserimento a scatto in scanalatura piatta portacartellini, per morsetti con spessore: 5,2 mm, Dimensioni campo di siglatura: 4,4 x 4,7 mm
0829658	UCT-TMF 5 CUS	Segnamorsetti, ordinabile: opaco, bianco, siglatura custom, Tipo di montaggio: Inserimento a scatto in scanalatura piatta portacartellini, per morsetti con spessore: 5,2 mm, Dimensioni campo di siglatura: 4,4 x 4,7 mm
3030941	WST 2,5	Copertura di segnalazione, a 5 poli, per spessore morsetto: 5,2 mm

1050004	ZB 5 :UNBEDRUCKT	Nastro Zack, Striscia, bianco, in bianco, siglabile con: Plotter, Tipo di montaggio: Inserimento a scatto in scanalatura alta portacartellini, per morsetti con spessore: 5,2 mm, Dimensioni campo di siglatura: 5,1 x 10,5 mm
0824962	ZB 5 CUS	Nastro Zack, ordinabile: a righe, bianco, siglatura custom, Tipo di montaggio: Inserimento a scatto in scanalatura alta portacartellini, per morsetti con spessore: 5,2 mm, Dimensioni campo di siglatura: 5,15 x 10,5 mm
0825025	ZBF 5 CUS	Nastro Zack piatto, ordinabile: a righe, bianco, siglatura custom, Tipo di montaggio: Inserimento a scatto in scanalatura piatta portacartellini, per morsetti con spessore: 5 mm, Dimensioni campo di siglatura: 5,15 x 5,15 mm
0808642	ZBF 5:UNBEDRUCKT	Nastro Zack piatto, Striscia, bianco, in bianco, siglabile con: Plotter, Tipo di montaggio: Inserimento a scatto in scanalatura piatta portacartellini, per morsetti con spessore: 5 mm, Dimensioni campo di siglatura: 5,1 x 5,2 mm

#### Spina/adattatore

3002843	ISH 2,5/0,2	Guaina d'arresto, Colore: bianco
3002856	ISH 2,5/0,5	Guaina d'arresto, Colore: grigio
3002869	ISH 2,5/1,0	Guaina d'arresto, Colore: nero
0201731	MPS-IH BK	Cappuccio isolante, Colore: nero
0201689	MPS-IH BU	Cappuccio isolante, Colore: blu
0201702	MPS-IH GN	Cappuccio isolante, Colore: verde
0201728	MPS-IH GY	Cappuccio isolante, Colore: grigio
0201676	MPS-IH RD	Cappuccio isolante, Colore: rosso
0201663	MPS-IH WH	Cappuccio isolante, Colore: bianco
0201692	MPS-IH YE	Cappuccio isolante, Colore: giallo
0201744	MPS-MT	spina di prova
3032871	PAI-4-N GY	adattatore di prova, Colore: grigio
3030983	PS-5	adattatore di prova, Colore: rosso
3038723	PS-5/2,3MM RD	spina di prova, Colore: rosso
0201647	RPS	Spina di riduzione, Colore: grigio

#### Utensili

1204517	SZF 1-0,6X3,5	Utensile, per morsetti ST, adatto anche come cacciavite per teste a taglio, dimensioni: 0,6 x 3,5 x 100 mm, manico a 2 componenti, con protezione anti-svitamento
---------	---------------	---

**Indirizzo**

PHOENIX CONTACT S.p.A.  
Via Bellini, 39/41  
Cusano Milanino (MI), Italy  
Tel.: +39 02 660591  
Fax +39 02 66059500  
<http://www.phoenixcontact.it>



© 2010 Phoenix Contact  
Con riserva di modifiche tecniche.