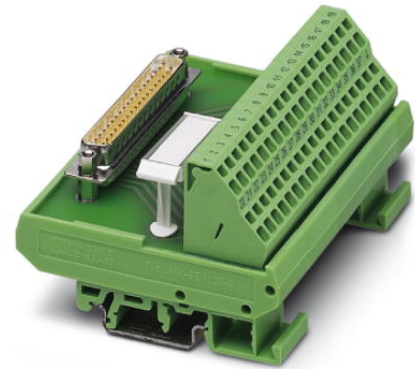


FLKM-D15 SUB/B/ZFKDS

Codice articolo: 2304047


La figura illustra la versione FLKM-D37 SUB/S/ZFKDS

<http://eshop.phoenixcontact.it/phoenix/treeViewClick.do?UID=2304047>

Modulo VARIOFACE con connessione a molla e connettore femmina D-SUB, n. poli 15



Dati commerciali

EAN	 4 017918 944018
VPE	1
Tariffa doganale	85369010
Peso lordo pezzi	69,07 g
Indicazione pagine catalogo	Pagina 286 (IF-2009)

Note dei prodotti

Conforme alle direttive WEEE/RoHS
dal: 31.03.2006

Verificare che i dati qui riportati siano ricavati dal catalogo online. Utilizzare tutte le informazioni e i dati della documentazione per l'utente alla pagina <http://www.download.phoenixcontact.it> Per il download da Internet, valgono le condizioni generali di utilizzo.

Dati tecnici

Dati generali

Tensione nominale U_N	125 V AC/DC
Max. amperaggio per segnale	2,5 A
	1,5 A (con carico uniforme di tutte le derivazioni)
N. poli	15
Larghezza	45 mm

Altezza	77 mm
Profondità	52 mm
Segnalazione stato	No
Temperatura ambiente (esercizio)	-20 °C ... 50 °C
Temperatura ambiente (trasporto e stoccaggio)	-20 °C ... 70 °C
Tensione di prova	800 V (50 Hz, 1 min)
Posizione d'installazione	A scelta
Indicazione per il montaggio	Affiancabile senza distanza
Norme/Disposizioni	IEC 60664
	EN 50178
	IEC 62103
Grado d'inquinamento	2
Categoria di sovratensione	II
Tensione impulsiva di dimensionamento	1,2 kV
Tensione di isolamento nominale	125 V

Dati di connessione connessione 1

Denominazione collegamento	Attacco per scheda
Collegamento	Connessione a molla
N. poli	16
Sezione conduttore rigido min.	0,2 mm ²
Sezione conduttore rigido max.	4 mm ²
Sezione conduttore flessibile min.	0,2 mm ²
Sezione conduttore flessibile max.	2,5 mm ²
Sezione trasversale conduttore AWG/kcmil min.	24
Sezione trasversale conduttore AWG/kcmil max.	12
Lunghezza di spelatura	7 mm

Dati di connessione connessione 2

Denominazione collegamento	Attacco ad innesto D-SUB
Collegamento	Connettore femmina D-SUB
N. poli	15

Omologazioni



Omologazioni

cULus Recognized

Omologazioni richieste:

Omologazioni Ex:

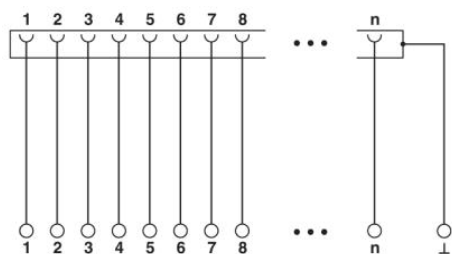
Accessori

Articolo	Denominazione	Descrizione
Cavo/condotto		
2302340	CABLE D-SUB-S/.../.../...	Cavo intestato schermato con un connettore maschio e uno femmina D-SUB, lunghezza variabile
2926438	CABLE-D-15SUB/M/OE/0,25/S/0,5M	Cavo schermato con un connettore maschio D-SUB da 15 poli e un'estremità aperta. I fili singoli sono siglati da 1 a 15 e sono dotati di capocorda. La treccia schermata è prevista su un'estremità separata del cavo. Lunghezza: 0,5 m
2926441	CABLE-D-15SUB/M/OE/0,25/S/1,0M	Cavo schermato con un connettore maschio D-SUB da 15 poli e un'estremità aperta. I fili singoli sono siglati da 1 a 15 e sono dotati di capocorda. La treccia schermata è prevista su un'estremità separata del cavo. Lunghezza: 1 m
2926454	CABLE-D-15SUB/M/OE/0,25/S/1,5M	Cavo schermato con un connettore maschio D-SUB da 15 poli e un'estremità aperta. I fili singoli sono siglati da 1 a 15 e sono dotati di capocorda. La treccia schermata è prevista su un'estremità separata del cavo. Lunghezza: 1,5 m
2926467	CABLE-D-15SUB/M/OE/0,25/S/2,0M	Cavo schermato con un connettore maschio D-SUB da 15 poli e un'estremità aperta. I fili singoli sono siglati da 1 a 15 e sono dotati di capocorda. La treccia schermata è prevista su un'estremità separata del cavo. Lunghezza: 2 m
2926470	CABLE-D-15SUB/M/OE/0,25/S/3,0M	Cavo schermato con un connettore maschio D-SUB da 15 poli e un'estremità aperta. I fili singoli sono siglati da 1 a 15 e sono dotati di capocorda. La treccia schermata è prevista su un'estremità separata del cavo. Lunghezza: 3 m
2926483	CABLE-D-15SUB/M/OE/0,25/S/4,0M	Cavo schermato con un connettore maschio D-SUB da 15 poli e un'estremità aperta. I fili singoli sono siglati da 1 a 15 e sono dotati di capocorda. La treccia schermata è prevista su un'estremità separata del cavo. Lunghezza: 4 m
2926496	CABLE-D-15SUB/M/OE/0,25/S/6,0M	Cavo schermato con un connettore maschio D-SUB da 15 poli e un'estremità aperta. I fili singoli sono siglati da 1 a 15 e sono dotati di capocorda. La treccia schermata è prevista su un'estremità separata del cavo. Lunghezza: 6 m
2302052	CABLE-D15SUB/B/S/ 50/ KONFEK/S	Cavo intestato schermato, con connettore maschio e femmina D SUB a 15 poli, lunghezza 0,5 m
2302065	CABLE-D15SUB/B/S/100/ KONFEK/S	Cavo intestato schermato, con connettore maschio e femmina D SUB a 15 poli, lunghezza 1 m

2302078	CABLE-D15SUB/B/S/150/ KONFEK/S	Cavo intestato schermato, con connettore maschio e femmina D SUB a 15 poli, lunghezza 1,5 m
2302081	CABLE-D15SUB/B/S/200/ KONFEK/S	Cavo intestato schermato, con connettore maschio e femmina D SUB a 15 poli, lunghezza 2 m
2302094	CABLE-D15SUB/B/S/300/ KONFEK/S	Cavo intestato schermato, con connettore maschio e femmina D SUB a 15 poli, lunghezza 3 m
2302104	CABLE-D15SUB/B/S/400/ KONFEK/S	Cavo intestato schermato, con connettore maschio e femmina D SUB a 15 poli, lunghezza 4 m
2302117	CABLE-D15SUB/B/S/600/ KONFEK/S	Cavo intestato schermato, con connettore maschio e femmina D SUB a 15 poli, lunghezza 6 m

Disegni

Schema di collegamento



Indirizzo

PHOENIX CONTACT S.p.A.
Via Bellini, 39/41
Cusano Milanino (MI), Italy
Tel.: +39 02 660591
Fax +39 02 66059500
<http://www.phoenixcontact.it>



© 2010 Phoenix Contact
Con riserva di modifiche tecniche.