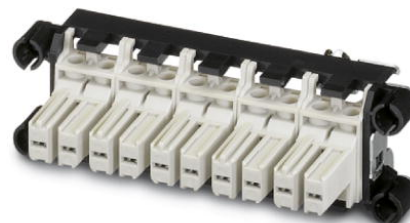



VC-TR4/5M-PEA-S22222-SET

Codice articolo: 1607178

<http://eshop.phoenixcontact.it/phoenix/treeViewClick.do?UID=1607178>

Set di inserti portacontatti per il lato mobile, telaio mobile con PE, 4 viti di fissaggio, inserti portacontatti a 2 poli premontati, 6 linguette di codifica

Dati commerciali

EAN	 4 017918 940959
VPE	5 pcs.
Tariffa doganale	85366990
Peso lordo pezzi	62,42 g
Indicazione pagine catalogo	Pagina 351 (PC-2009)

Note dei prodotti

Conforme alle direttive WEEE/RoHS
dal: 02.03.2006



Verificare che i dati qui riportati siano ricavati dal catalogo online. Utilizzare tutte le informazioni e i dati della documentazione per l'utente alla pagina <http://www.download.phoenixcontact.it> Per il download da Internet, valgono le condizioni generali di utilizzo.

Dati tecnici

Dati generali

Tecnica di connessione	Connessione a vite
	Connessione a vite
Coppia di serraggio	0,5 Nm ... 0,6 Nm
Temperatura ambiente (esercizio)	-40 °C ... 100 °C
Grado d'inquinamento	3

Categoria di sovratensione	III
Cicli di manovra	≥ 100
Esecuzione	VC4
Sezione conduttore rigido min.	0,2 mm ²
Sezione conduttore rigido max.	2,5 mm ²
Sezione conduttore flessibile min.	0,2 mm ²
Sezione conduttore flessibile max.	1,5 mm ²
Sezione di collegamento	0,5 mm ² ... 0,6 mm ²

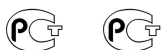
Dati materiale

Classe di combustibilità a norma UL 94	V0
Materiale contatto	CuZn
Materiale superficie contatti	stagnata
Materiale inserto portacontatti	PA

Dati elettrici

Tensione di dimensionamento (III/3)	400 V
Tensione nominale U _N	400 V
Tensione impulsiva di dimensionamento	6 kV
	6 kV
Corrente di dimensionamento	20 A
	20 A

Omologazioni



Omologazioni

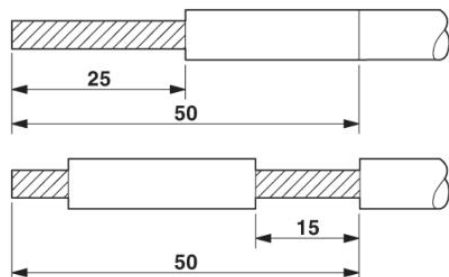
GOST

Omologazioni richieste:

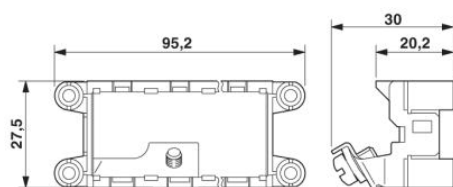
Omologazioni Ex:

Disegni

Disegno funzionamento



Disegno quotato



Indirizzo

PHOENIX CONTACT S.p.A.
Via Bellini, 39/41
Cusano Milanino (MI), Italy
Tel.: +39 02 660591
Fax +39 02 66059500
<http://www.phoenixcontact.it>



© 2010 Phoenix Contact
Con riserva di modifiche tecniche.