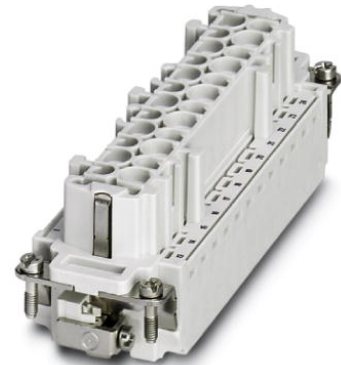



# HC-B 24-I-CT-F-48

Codice articolo: 1584981

<http://eshop.phoenixcontact.it/phoenix/treeViewClick.do?UID=1584981>

Inserto portacontatti femmina HEAVYCON, serie B24, 24 poli, 25 ... 48 siglato, connessione a crimpare. Connessione PE mediante principio del serraggio a gabbia.

## Dati commerciali

EAN	 4 046356 156196
VPE	10
Tariffa doganale	85366990
Peso lordo pezzi	86,59 g
Indicazione pagine catalogo	Pagina 429 (PC-2009)

## Note dei prodotti

Conforme alle direttive WEEE/RoHS  
dal: 01.01.2008



Verificare che i dati qui riportati siano ricavati dal catalogo online. Utilizzare tutte le informazioni e i dati della documentazione per l'utente alla pagina <http://www.download.phoenixcontact.it> Per il download da Internet, valgono le condizioni generali di utilizzo.

## Dati tecnici

### Dati generali

Nota:	Per custodia HEAVYCON-ADVANCE serie B24 e HEAVYCON serie B24/B48, contatti a crimpare CK 2,5-ED (contatti a crimpare non in dotazione).
Tecnica di connessione	Attacco a crimpare
Temperatura ambiente (esercizio)	-40 °C ... 125 °C (incluso il surriscaldamento)
Grado d'inquinamento	3

Categoria di sovratensione	III
Grado di protezione	IP20
Norme costruttive e di verifica	DIN EN 61984
	DIN EN 60664
	IEC 60352
N. poli	24+PE
Cicli di manovra	≥ 500
Esecuzione	B24
Attacco a norma	IEC / EN
Sezione di collegamento	0,5 mm <sup>2</sup> ... 4 mm <sup>2</sup>
Sezione di collegamento AWG	20 ... 12
Lunghezza di spelatura nei singoli conduttori	7,5 mm
Indicazione per il montaggio	Codifica anche mediante linguetta di codifica CP-HC (1686478). HC-B6../ HC-B10..per 2 linguette di codifica. HC-B16../ HC-B24..per 4 linguette di codifica.
Montaggio	Per custodia in esecuzione B24. I connettori possono essere estratti solo in assenza di carico/tensione. Smontaggio dei contatti a crimpare con un cacciavite. L'apertura per il cacciavite si trova accanto all'apertura per l'inserimento dei conduttori.

#### Dati materiale

Classe di combustibilità a norma UL 94	V0
Materiale contatto	Lega di rame
Materiale superficie contatti	Ag (in alternativa Au)
Materiale inserto portacontatti	PA

#### Dati elettrici

Tensione di dimensionamento (III/3)	500 V
Tensione impulsiva di dimensionamento	6 kV
Corrente di dimensionamento	16 A

#### Omologazioni



Omologazioni

CSA, cULus Recognized

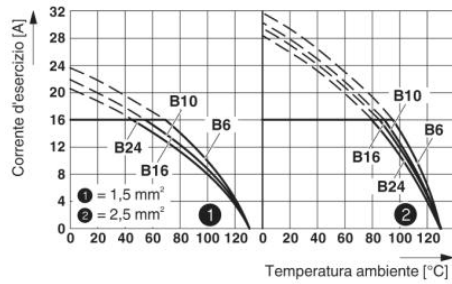
Omologazioni richieste:

Omologazioni Ex:

<b>Accessori</b>		
Articolo	Denominazione	Descrizione
<b>Generale</b>		
1584693	CK2,5-ED-BB	Connettore femmina cieco per inserto portacontatti con contatti femmina torniti CK 2,5-ED.... Per inserto portacontatti serie HC-A./ HC-BB.../ HC-M...)
1586141	HC-B 24-ANDOCK	Telai di posizionamento per installazioni, per inserti portacontatti esecuzione B24, con 4 viti a testa piatta M5, compensazione d'inserimento asse x/y +- 1,5 mm
1644326	HC-B-3PE	Moltiplicatore PE, per 3 connessioni PE, per inserti portacontatti HC-B (eccetto HC-B..E..ZZ) / HC-BB / HC-DD / HC-D40 / HC-D64
1604997	HC-B-PES	Vite PE, per inserti portacontatti HC-B / HC-BB / HC-DD / HC-D40 / HC-D64
1685327	HC-B-ZG	Fascette fermacavi, per inserti portacontatti delle serie: B, BB, D 40, D 64, DD e HV, uscita cavo diritta
1685330	HC-B-ZS	Fascette fermacavo per inserti portcontatti della serie: B-, BB-, D 40, D 64, DD e HV, uscita cavo laterale
1772722	HC-CB	Perno di codifica, consente la connessione sicura di un massimo di sei connettori con identico numero di poli
1676860	HC-CBU	Perno di codifica femmina per codificare fino a 16 connettori
1676857	HC-CST	Perno di codifica maschio per codificare fino a 16 connettori
1660944	HC-SMP 150-B24-AMQ	Telaio di montaggio HEAVYCON con custodia da incasso con blocc. trasv., per inserti portacontatti della serie B24, lunghezza 150 mm
1687985	HC-SMR-B24	Telaio di montaggio HEAVYCON, per inserti portacontatti della serie B24
<b>Spina/adattatore</b>		
1686478	CP-HC	Linguetta di codifica, 4 linguette di codifica per striscia, 40 strisce per VPE, per l'inserimento in scanalature di codifica
<b>Utensili</b>		
1662722	CK2,5-EWZ	Utensile di sbloccaggio, per contatti torniti CK- 2,5-...
1687419	CRIMPFOX-1,6/2,5-ED-4,0	Pinza a crimpare per contatti torniti CK 1,6 ED... e CK 2,5 ED...

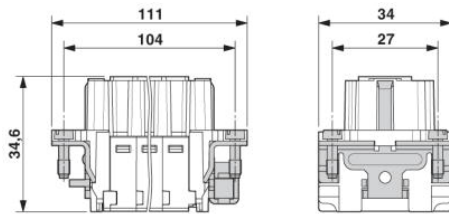
## Disegni

### Diagramma

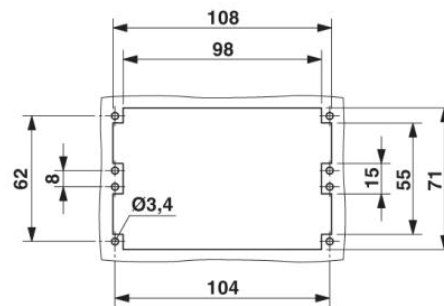


### Diagramma derating

### Disegno quotato



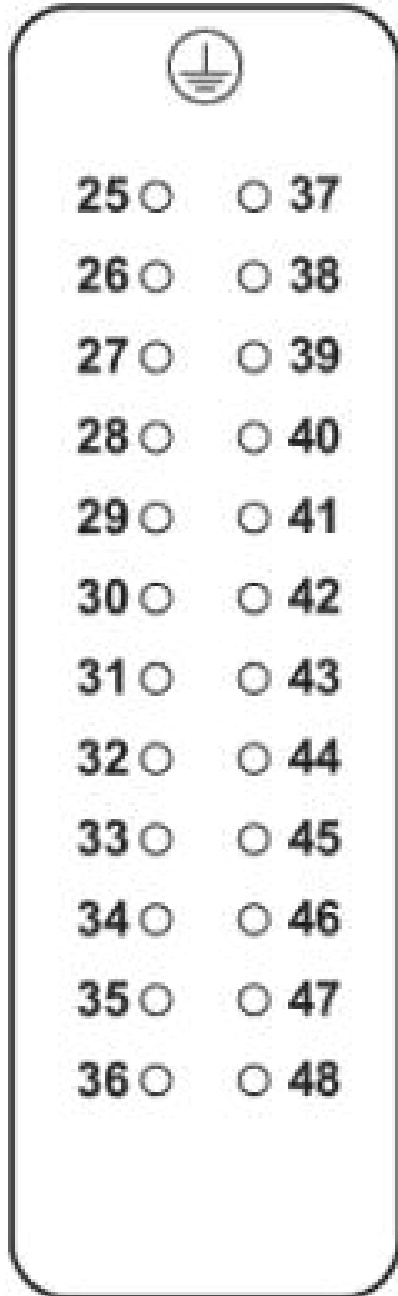
Inserto portacontatti femmina



Dima di foratura:

Disegno schema

Pinning lato collegamenti



**Indirizzo**

PHOENIX CONTACT S.p.A.  
Via Bellini, 39/41  
Cusano Milanino (MI), Italy  
Tel.: +39 02 660591  
Fax +39 02 66059500  
<http://www.phoenixcontact.it>



© 2010 Phoenix Contact  
Con riserva di modifiche tecniche.