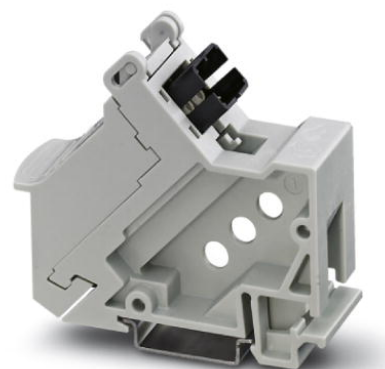



**VS-PP-F-SCRJ**

Codice articolo: 1658121

<http://eshop.phoenixcontact.it/phoenix/treeViewClick.do?UID=1658121>

Patchpanel, SCRJ, montaggio su guida di supporto, IP20, 1 slot, femmina/femmina, utilizzabile per fibra di vetro, multimode, HCS e fibre polimeriche

**Dati commerciali**

EAN	 4 046356 149167
VPE	1
Tariffa doganale	85366990
Peso lordo pezzi	50,40 g
Indicazione pagine catalogo	Pagina 221 (PC-2009)

**Note dei prodotti**

Conforme alle direttive WEEE/RoHS  
dal: 01.01.2008



Verificare che i dati qui riportati siano ricavati dal catalogo online. Utilizzare tutte le informazioni e i dati della documentazione per l'utente alla pagina <http://www.download.phoenixcontact.it> Per il download da Internet, valgono le condizioni generali di utilizzo.

**Dati tecnici****Dati meccanici**

N. poli	2
Numero degli slot	1
Piano d'inserimento	SCRJ conforme a DIN EN 50377-6-1
Tipo di fibra	GOF, HCS, POF
Diametro ferula	2,50 mm

Cicli di manovra	≥ 500
Diametro esterno conduttore	4,5 mm ... 8 mm
Colore	grigio
Temperatura ambiente (esercizio)	-10 °C ... 60 °C

**Dati materiale**

Classe di combustibilità a norma UL 94	V0
Materiale custodia	PC-GF
Materiale ferula	Ceramica Zirkonia
Colore ferula	bianco
Grado di protezione	IP20

**Omologazioni**

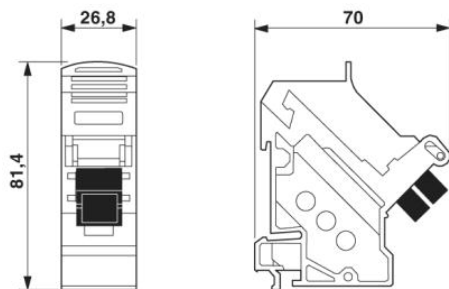
Omologazioni

Omologazioni richieste:

Omologazioni Ex:

**Disegni**

Disegno quotato



Patchpanel SCRJ

**Indirizzo**

PHOENIX CONTACT S.p.A.  
Via Bellini, 39/41  
Cusano Milanino (MI), Italy  
Tel.: +39 02 660591  
Fax +39 02 66059500  
<http://www.phoenixcontact.it>



© 2010 Phoenix Contact  
Con riserva di modifiche tecniche.