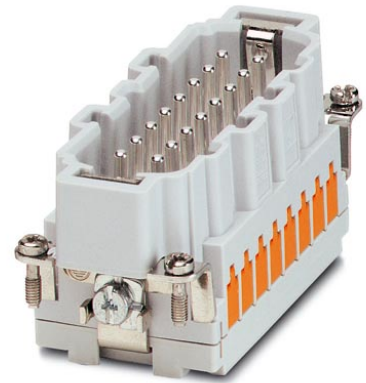



HC-B 16-ESTQ-2,5-32

Codice articolo: 1605653

<http://eshop.phoenixcontact.it/phoenix/treeViewClick.do?UID=1605653>

Inserto portacontatti maschio HEAVYCON, serie B16, 16 poli, attacco QUICKON, numerazione 17 - 32

| Dati commerciali | |
|-----------------------------|---|
| EAN |  4 017918 940744 |
| VPE | 10 pcs. |
| Tariffa doganale | 85366990 |
| Peso lordo pezzi | 90,91 g |
| Indicazione pagine catalogo | Pagina 431 (PC-2009) |

Note dei prodotti

Conforme alle direttive WEEE/RoHS
dal: 01.09.2005



Verificare che i dati qui riportati siano ricavati dal catalogo online. Utilizzare tutte le informazioni e i dati della documentazione per l'utente alla pagina <http://www.download.phoenixcontact.it> Per il download da Internet, valgono le condizioni generali di utilizzo.

Dati tecnici

| Dati generali | |
|----------------------------------|--|
| Nota: | Per custodia HEAVYCON-ADVANCE serie B16 e custodia HEAVYCON serie B16/B32. Codifica mediante linguetta di codifica CP-HC (1686478). HC-B6.../ HC-B10...per 2 linguette di codifica. HC-B16.../ HC-B24...per 4 linguette di codifica. I connettori possono essere estratti solo in assenza di carico/ tensione. |
| Tecnica di connessione | Attacco QUICKON |
| Temperatura ambiente (esercizio) | -40 °C ... 125 °C (incluso il surriscaldamento) |

| | |
|--|--|
| Temperatura ambiente (montaggio) | -25 °C ... 50 °C |
| Grado d'inquinamento | 3 |
| Categoria di sovratensione | III |
| N. poli | 16+PE |
| Cicli di manovra | ≥ 500 |
| Esecuzione | B16 |
| Sezione di collegamento | 0,34 mm ² ... 2,5 mm ² |
| Sezione di collegamento AWG | 22 ... 14 |
| Diametro cavo isolamento compreso | 1 mm ... 3,5 mm |
| Frequenza di collegamento di una linea di sezione identica | 10 |
| Indicazione per il montaggio | Per poter eseguire un nuovo collegamento dei cavi occorre tagliare quest'ultimo dall'ultimo punto di contatto. |
| Montaggio | Per custodia della serie B16 /B32. I connettori possono essere estratti solo in assenza di carico/tensione. |

Dati materiale

| | |
|--|--------------|
| Classe di combustibilità a norma UL 94 | V0 |
| Materiale contatto | Lega di rame |
| Materiale superficie contatti | Ag |
| Materiale inserto portacontatti | PA |
| Materiale, isolamento fili | PVC / PE |

Dati elettrici

| | |
|---------------------------------------|-------|
| Tensione di dimensionamento (III/3) | 400 V |
| Tensione impulsiva di dimensionamento | 6 kV |
| Corrente di dimensionamento | 16 A |

Omologazioni



Omologazioni

CSA, cULus Recognized

Omologazioni richieste:

Omologazioni Ex:

Accessori

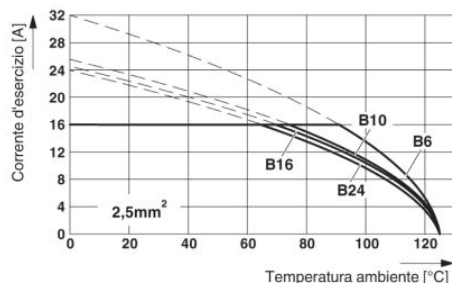
| Articolo | Denominazione | Descrizione |
|-----------------|---------------------|--|
| Generale | | |
| 1586138 | HC-B 16-ANDOCK | Telai di posizionamento per installazioni, per inserti portacontatti esecuzione B16, con 4 viti a testa piatta M5, compensazione d'inserimento asse x/y +/- 1,5 mm |
| 1660449 | HC-B 24-ADP-B 16-GY | Piastra adattatrice HEAVYCON, serie B24 su B16, per fori parete della serie B24, grigio |
| 1644326 | HC-B-3PE | Moltiplicatore PE, per 3 connessioni PE, per inserti portacontatti HC-B (eccetto HC-B..E..ZZ) / HC-BB / HC-DD / HC-D40 / HC-D64 |
| 1604997 | HC-B-PES | Vite PE, per inserti portacontatti HC-B / HC-BB / HC-DD / HC-D40 / HC-D64 |
| 1685327 | HC-B-ZG | Fascette fermacavi, per inserti portacontatti delle serie: B, BB, D 40, D 64, DD e HV, uscita cavo diritta |
| 1685330 | HC-B-ZS | Fascette fermacavo per inserti portcontatti della serie: B-, BB-, D 40, D 64, DD e HV, uscita cavo laterale |
| 1772722 | HC-CB | Perno di codifica, consente la connessione sicura di un massimo di sei connettori con identico numero di poli |
| 1676860 | HC-CBU | Perno di codifica femmina per codificare fino a 16 connettori |
| 1676857 | HC-CST | Perno di codifica maschio per codificare fino a 16 connettori |
| 1660973 | HC-SMP 125-B16-AMQ | Telaio di montaggio HEAVYCON con custodia a incasso con bloccaggio trasversale, per inserti portacontatti della serie B16 |
| 1687972 | HC-SMR-B16 | Telaio di montaggio HEAVYCON, per inserti portacontatti della serie B16 |

Spina/adattatore

| | | |
|---------|-------|---|
| 1686478 | CP-HC | Linguetta di codifica, 4 linguette di codifica per striscia, 40 strisce per VPE, per l'inserimento in scanalature di codifica |
|---------|-------|---|

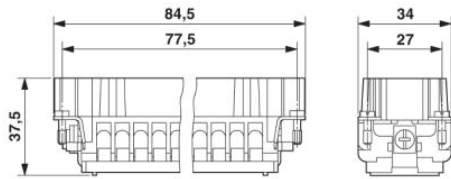
Disegni

Diagramma

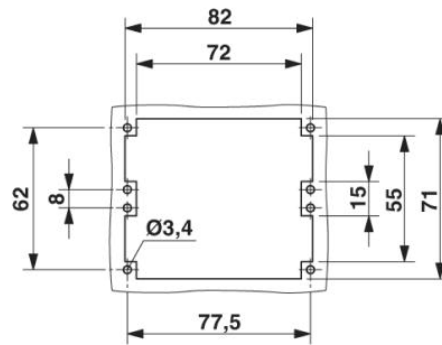


La figura illustra il diagramma derating di diversi inserti portacontatti B (B6 fino a B24), sezione del conduttore 2,5 mm²

Disegno quotato



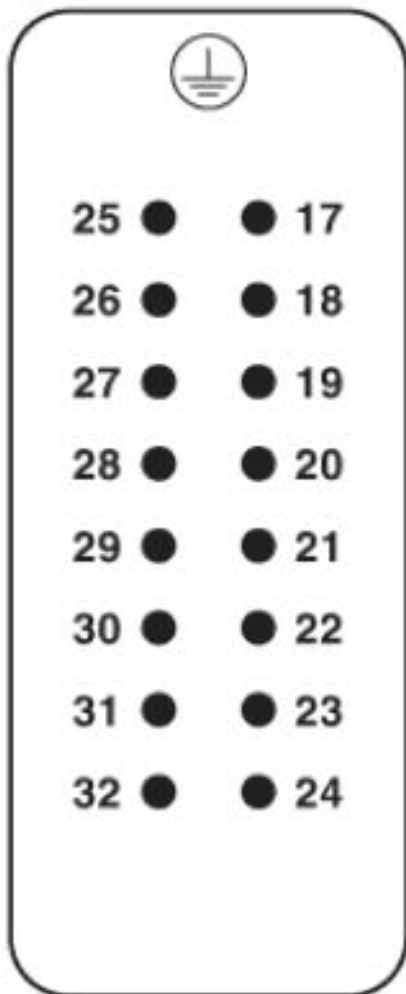
Inserto portacontatti maschio



Dima di foratura:

Disegno schema

Pinning lato collegamenti



Indirizzo

PHOENIX CONTACT S.p.A.
Via Bellini, 39/41
Cusano Milanino (MI), Italy
Tel.: +39 02 660591
Fax +39 02 66059500
<http://www.phoenixcontact.it>



© 2010 Phoenix Contact
Con riserva di modifiche tecniche.