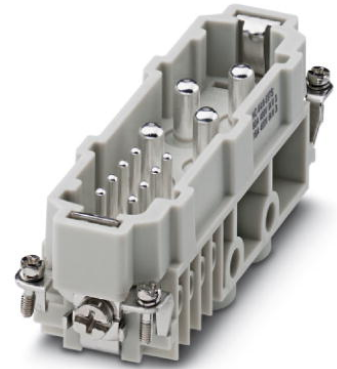



HC-K 4/8-ESTS

Codice articolo: 1679333

<http://eshop.phoenixcontact.it/phoenix/treeViewClick.do?UID=1679333>

Inserto portacontatti maschio HEAVYCON, serie K4/8, per 4 contatti di potenza e 8 contatti di comando, connessione a vite senza protezione per fili

Dati commerciali

EAN	 4 017918 163570
VPE	1 pcs.
Tariffa doganale	85366990
Peso lordo pezzi	147,30 g
Indicazione pagine catalogo	Pagina 446 (PC-2009)

Note dei prodotti

Conforme alle direttive WEEE/RoHS
dal: 27.03.2006



Verificare che i dati qui riportati siano ricavati dal catalogo online. Utilizzare tutte le informazioni e i dati della documentazione per l'utente alla pagina <http://www.download.phoenixcontact.it> Per il download da Internet, valgono le condizioni generali di utilizzo.

Dati tecnici**Dati generali**

Nota:	Per custodie HC-B24
Tecnica di connessione	Connessione a vite (Contatti di potenza)
	Connessione a vite (Contatti di comando)

Coppia di serraggio	2 Nm (3 Nm (4 mm ² ... 16 mm ²))
	3 Nm (4 - 16 mm ²)
	0,5 Nm (Contatti di comando)
Temperatura ambiente (esercizio)	-40 °C ... 125 °C
Grado d'inquinamento	3
Categoria di sovratensione	III
N. poli	4+8+PE
Numero contatti di potenza	4
Numero contatti di comando	8
Cicli di manovra	≥ 500
Esecuzione	B24
Sezione di collegamento	1,5 mm ² ... 16 mm ² (Contatti di potenza)
	0,5 mm ² ... 2,5 mm ² (Contatti di comando)
Sezione di collegamento AWG	16 ... 6 (Contatti di potenza)
	20 ... 14 (Contatti di comando)
Lunghezza di spelatura nei singoli conduttori	14 mm (Contatto di potenza)
	7 mm (Contatto di comando)
Indicazione per il montaggio	I connettori possono essere estratti solo in assenza di carico/ tensione.
Montaggio	Utilizzare capocorda (le connessioni a vite sono senza protezione del filo)

Dati materiale

Classe di combustibilità a norma UL 94	HB
Materiale contatto	Lega Cu
Materiale superficie di contatto, contatto di potenza	Ag
Materiale superficie di contatto, contatto di comando	Ag
Materiale inserto portacontatti	PA

Dati elettrici

Tensione di dimensionamento (III/3)	400 V (Contatti di potenza)
	400 V (Contatti di comando)
Tensione impulsiva di dimensionamento	6 kV (Contatti di potenza)
	6 kV (Contatti di comando)
Corrente di dimensionamento	80 A (Contatti di potenza)
	16 A (Contatti di comando)

Omologazioni



Omologazioni

GOST, UL Recognized

Omologazioni richieste:

Omologazioni Ex:

Disegni

Diagramma

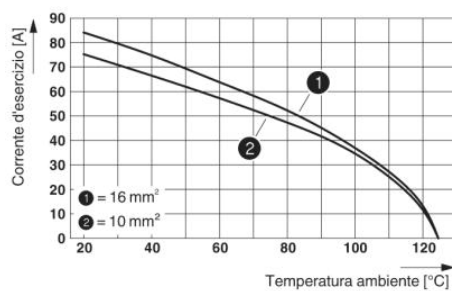
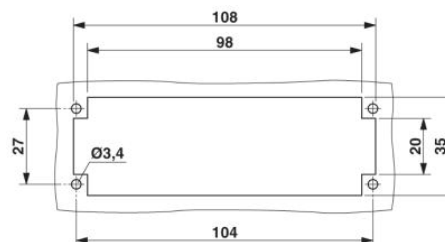
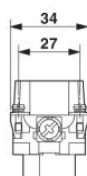
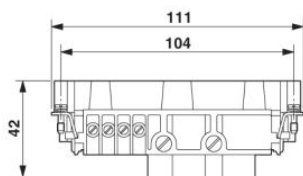


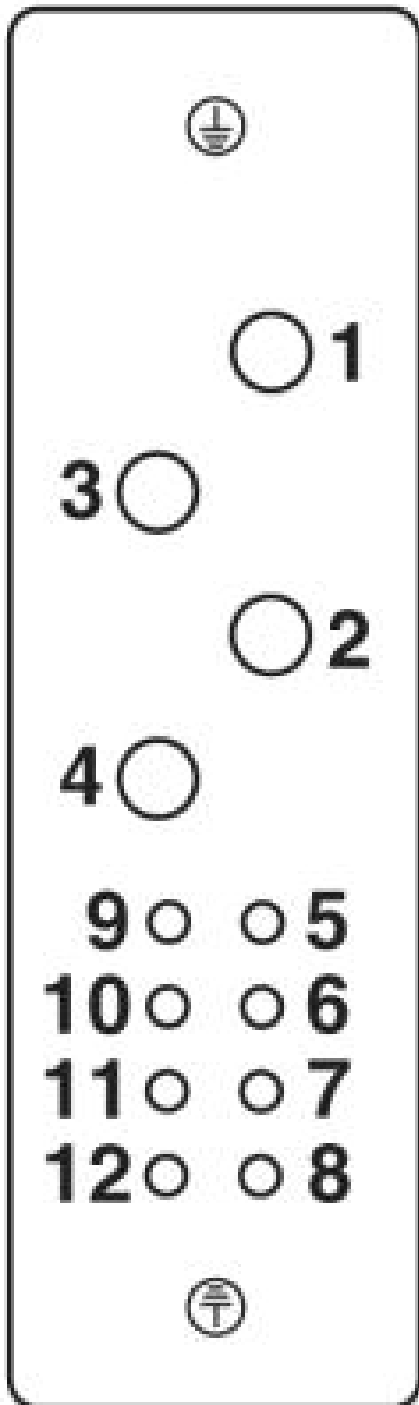
Diagramma derating

Disegno quotato



Dima di foratura:

Disegno schema



Indirizzo

PHOENIX CONTACT S.p.A.
Via Bellini, 39/41
Cusano Milanino (MI), Italy
Tel.: +39 02 660591
Fax +39 02 66059500
<http://www.phoenixcontact.it>



© 2010 Phoenix Contact
Con riserva di modifiche tecniche.