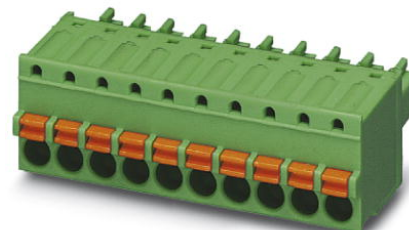


FK-MCP 1,5/ 4-ST-3,81

Codice articolo: 1851067

La figura illustra la versione a 10 poli dell'articolo

<http://eshop.phoenixcontact.it/phoenix/treeViewClick.do?UID=1851067>

Spina, Corrente nominale: 8 A, Tensione di dimensionamento (III/2): 160 V, N. poli: 4, Passo: 3,81 mm, Tipo di connessione: Connessione a molla, Colore: verde, Superficie contatti: Stagno

Dati commerciali

EAN	 4 017918 109943
VPE	50 pcs.
Tariffa doganale	85366990
Peso lordo pezzi	3,50 g
Indicazione pagine catalogo	Pagina 150 (CC-2009)

Note dei prodotti

Conforme alle direttive WEEE/RoHS
dal: 01.01.2003



Verificare che i dati qui riportati siano ricavati dal catalogo online. Utilizzare tutte le informazioni e i dati della documentazione per l'utente alla pagina <http://www.download.phoenixcontact.it> Per il download da Internet, valgono le condizioni generali di utilizzo.

Dati tecnici**Misure/poli**

Passo	3,81 mm
Misura a	11,43 mm
N. poli	4

Dati tecnici

Famiglia articolo	FK-MCP 1,5/..-ST
-------------------	------------------

Gruppo materiale isolante	I
Tensione impulsiva di dimensionamento (III/3)	2,5 kV
Tensione impulsiva di dimensionamento (III/2)	2,5 kV
Tensione impulsiva di dimensionamento (II/2)	2,5 kV
Tensione di dimensionamento (III/2)	160 V
Tensione di dimensionamento (II/2)	320 V
Attacco a norma	EN-VDE
Corrente nominale I_N	8 A
Tensione nominale U_N	160 V
Sezione nominale	1,5 mm ²
Corrente di carico massima	8 A (con una sezione conduttore di 1,5 mm ²)
Materiale isolante	PA
Classe di combustibilità a norma UL 94	V0
Calibro a tampone	A1
Lunghezza di spelatura	9 mm
Tensione nominale UL/CUL Use Group B	300 V
Corrente nominale UL/CUL Use Group B	8 A
Tensione nominale UL/CUL Use Group D	300 V
Corrente nominale UL/CUL Use Group D	8 A

Dati di collegamento

Sezione conduttore rigido min.	0,14 mm ²
Sezione conduttore rigido max.	1,5 mm ²
Sezione conduttore flessibile min.	0,14 mm ²
Sezione conduttore flessibile max.	1,5 mm ²
Sezione conduttore flessibile con capocorda senza collare in plastica min.	0,25 mm ²
Sezione conduttore flessibile con capocorda senza collare in plastica max.	1,5 mm ²
Sezione conduttore flessibile con capocorda con collare in plastica min.	0,25 mm ²
Sezione conduttore flessibile con capocorda con collare in plastica max.	0,5 mm ²
Sezione trasversale conduttore AWG/kcmil min.	26
Sezione trasversale conduttore AWG/kcmil max.	16
AWG secondo UL/CUL min	28
AWG secondo UL/CUL max	16

Omologazioni



Omologazioni

CSA, cULus Recognized, GOST, VDE Gutachten mit
Fertigungsüberwachung, CCA, IECCEB CB Scheme

Omologazioni richieste:

Omologazioni Ex:

Accessori

Articolo	Denominazione	Descrizione
Siglatura		
1051993	B-STIFT	Penna di siglatura, per la siglatura manuale delle strisce ZB in bianco, siglatura resistente a sfregamento e acqua, spessore tratto 0,5 mm
0805056	SK 3,81/2,8:SO	Schede di siglatura, bianco, Tipo di montaggio: Colla, per morsetti con spessore: 3,81 mm
0803883	SK U/2,8 WH:UNBEDRUCKT	Schede di siglatura, Foglio, bianco, in bianco, siglabile con: Plotter, Office-Drucksysteme, Tipo di montaggio: Colla
Utensili		
1205037	SZS 0,4X2,5 VDE	Cacciavite, testa a taglio, isolato secondo VDE, dimensioni: 0,4x2,5x80 mm, manico a 2 componenti, con protezione anti-svitamento

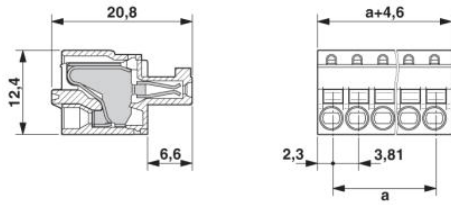
Prodotti complementari

Articolo	Denominazione	Descrizione
Generale		
1897827	EMC 1,5/ 4-G-3,81	Presca base, Corrente nominale: 8 A, Tensione di dimensionamento (III/2): 160 V, N. poli: 4, Passo: 3,81 mm, Colore: verde, Superficie contatti: Stagno, Montaggio: A pressione
1860663	EMCV 1,5/ 4-G-3,81	Presca base, Corrente nominale: 8 A, Tensione di dimensionamento (III/2): 160 V, N. poli: 4, Passo: 3,81 mm, Colore: verde, Superficie contatti: Stagno, Montaggio: A pressione
1857906	IMC 1,5/ 4-ST-3,81	Spina, Corrente nominale: 8 A, Tensione di dimensionamento (III/2): 160 V, N. poli: 4, Passo: 3,81 mm, Tipo di connessione: Connessione a vite, Colore: verde, Superficie contatti: Stagno

1803293	MC 1,5/ 4-G-3,81	Pres a base, Corrente nominale: 8 A, Tensione di dimensionamento (III/2): 160 V, N. poli: 4, Passo: 3,81 mm, Colore: verde, Superficie contatti: Stagno, Montaggio: Saldatura
1908787	MC 1,5/ 4-G-3,81 THT	Pres a base, Corrente nominale: 8 A, Tensione di dimensionamento (III/2): 160 V, N. poli: 4, Passo: 3,81 mm, Colore: nero, Superficie contatti: Stagno, Montaggio: SMD/THT/THR, Le informazioni per l'utente e le proposte di progettazione per la tecnologia Through Hole Reflow sono indicate nella pagina "Download"
1829976	MCD 1,5/ 4-G-3,81	Pres a base, Corrente nominale: 8 A, Tensione di dimensionamento (III/2): 160 V, N. poli: 4, Passo: 3,81 mm, Colore: verde, Superficie contatti: Stagno, Montaggio: Saldatura, Nel caso della combinazione con i connettori MCV, utilizzare un connettore maschio MCVW e un connettore maschio MCVR.
1843091	MCD 1,5/ 4-G1-3,81	Pres a base, Corrente nominale: 8 A, Tensione di dimensionamento (III/2): 160 V, N. poli: 4, Passo: 3,81 mm, Colore: verde, Superficie contatti: Stagno, Montaggio: Saldatura, Nel caso della combinazione con i connettori MCV, utilizzare un connettore maschio MCVW e un connettore maschio MCVR.
1830428	MCDV 1,5/ 4-G-3,81	Pres a base, Corrente nominale: 8 A, Tensione di dimensionamento (III/2): 160 V, N. poli: 4, Passo: 3,81 mm, Colore: verde, Superficie contatti: Stagno, Montaggio: Saldatura, Nel caso della combinazione con i connettori MCV, utilizzare un connettore maschio MCVW e un connettore maschio MCVR.
1847741	MCDV 1,5/ 4-G1-3,81	Pres a base, Corrente nominale: 8 A, Tensione di dimensionamento (III/2): 160 V, N. poli: 4, Passo: 3,81 mm, Colore: verde, Superficie contatti: Stagno, Montaggio: Saldatura, Nel caso della combinazione con i connettori MCV, utilizzare un connettore maschio MCVW e un connettore maschio MCVR.
1861743	MCO 1,5/ 4-GL-3,81	Pres a base, Corrente nominale: 8 A, Tensione di dimensionamento (III/2): 160 V, N. poli: 4, Passo: 3,81 mm, Colore: verde, Superficie contatti: Stagno, Montaggio: Saldatura
1861662	MCO 1,5/ 4-GR-3,81	Pres a base, Corrente nominale: 8 A, Tensione di dimensionamento (III/2): 160 V, N. poli: 4, Passo: 3,81 mm, Colore: verde, Superficie contatti: Stagno, Montaggio: Saldatura
1803442	MCV 1,5/ 4-G-3,81	Pres a base, Corrente nominale: 8 A, Tensione di dimensionamento (III/2): 160 V, N. poli: 4, Passo: 3,81 mm, Colore: verde, Superficie contatti: Stagno, Montaggio: Saldatura
1837120	MCV DU 1,5/ 4-G-3,81	Pres a base, Corrente nominale: 8 A, Tensione di dimensionamento (III/2): 160 V, N. poli: 4, Passo: 3,81 mm, Colore: verde, Superficie contatti: Stagno, Montaggio: Saldatura
1832756	MCVK 1,5/ 4-G-3,81	Spina, Corrente nominale: 8 A, Tensione di dimensionamento (III/2): 160 V, N. poli: 4, Passo: 3,81 mm, Tipo di connessione: Connessione a vite, Colore: verde, Superficie contatti: Stagno, Montaggio: Guida di supporto
1827295	SMC 1,5/ 4-G-3,81	Pres a base, Corrente nominale: 8 A, Tensione di dimensionamento (III/2): 160 V, N. poli: 4, Passo: 3,81 mm, Colore: verde, Superficie contatti: Stagno, Montaggio: Saldatura

Disegni

Disegno quotato



Indirizzo

PHOENIX CONTACT S.p.A.
Via Bellini, 39/41
Cusano Milanino (MI), Italy
Tel.: +39 02 660591
Fax +39 02 66059500
<http://www.phoenixcontact.it>



© 2010 Phoenix Contact
Con riserva di modifiche tecniche.