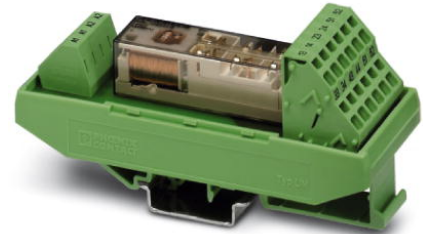


PSR-SPF- 24UC/URM/4X1/2X2


Codice articolo: 2981457


<http://eshop.phoenixcontact.it/phoenix/treeViewClick.do?UID=2981457>

Modulo di sicurezza universale con contatti legati, connessione a molla, 4 contatti di apertura, 2 contatti di chiusura, larghezza: 40 mm



Dati commerciali

EAN	 4 017918 987794
VPE	1
Tariffa doganale	85044090
Peso lordo pezzi	121,50 g
Indicazione pagine catalogo	Pagina 31 (IF-2009)

Note dei prodotti

Conforme alle direttive WEEE/RoHS dal: 30.03.2006



Verificare che i dati qui riportati siano ricavati dal catalogo online. Utilizzare tutte le informazioni e i dati della documentazione per l'utente alla pagina <http://www.download.phoenixcontact.it> Per il download da Internet, valgono le condizioni generali di utilizzo.

Dati tecnici

Dati d'ingresso

Tensione d'ingresso nominale U_N	24 V AC/DC
Range d'ingresso rispetto a U_N	0,8 ... 1,1
Corrente d'ingresso tipica con U_N	52 mA
Tempo di eccitazione tipica	10 ms
Tempo di diseccitazione tipico	10 ms

Dati d'uscita

Esecuzione dei contatti	4 contatti in chiusura 2 contatti in apertura
Materiale dei contatti	AgSnO ₂
Max. tensione commutabile	250 V AC/DC
Min. tensione commutabile	15 V AC/DC
Corrente di carico permanente	6 A (corrente cumulativa su richiesta)
Max. corrente d'inserzione	6 A
Min. corrente d'inserzione	25 mA
Max. potenza commutabile (carico ohmico)	144 W (24 V DC, $\tau = 0$ ms) 288 W (48 V DC, $\tau = 0$ ms) 77 W (110 V DC, $\tau = 0$ ms) 88 W (220 V DC, $\tau = 0$ ms) 1500 VA (250 V AC, $\tau = 0$ ms)
Potenza commutabile (carico induttivo) massima	48 W (24 V DC, $\tau = 40$ ms) 40 W (48 V DC, $\tau = 40$ ms) 35 W (110 V DC, $\tau = 40$ ms) 33 W (220 V DC, $\tau = 40$ ms)
Potere di interruzione minimo	0,4 W
Fusibile d'uscita	10 A gL/gK NEOZED (contatto in chiusura) 4 A gL/gK NEOZED (contatto di segnalazione)

Dati generali

Larghezza	40 mm
Altezza	111 mm
Profondità	56 mm
Temperatura ambiente (esercizio)	-20 °C ... 55 °C
Temperatura ambiente (trasporto e stoccaggio)	-20 °C ... 70 °C
Tipo di relè	Relè antipolvere, legato in modo elettromeccanico.
Durata meccanica	circa 10 ⁷ cicli di manovre
Posizione d'installazione	A scelta
Denominazione	Distanze in aria e superficiali fra i circuiti
Norme/Disposizioni	EN 50178/VDE 0160 EN 50205
Tensione impulsiva di dimensionamento / isolamento	4 kV / isolamento base (separazione sicura, isolamento rinforzato e 6 kV fra circuito d'ingresso e contatti di sicurezza).

Tensione di isolamento di nominale	250 V
Grado d'inquinamento	2
Categoria di sovratensione	III

Dati di collegamento

Sezione conduttore rigido min.	0,2 mm ²
Sezione conduttore rigido max.	2,5 mm ²
Sezione conduttore flessibile min.	0,2 mm ²
Sezione conduttore flessibile max.	2,5 mm ²
Sezione trasversale conduttore AWG/kcmil min.	24
Sezione trasversale conduttore AWG/kcmil max.	12
Lunghezza di spelatura	10 mm
Collegamento	Connessione a molla

Omologazioni



Omologazioni

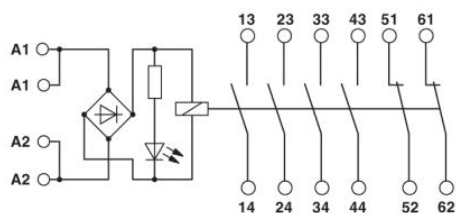
cULus Listed, GOST

Omologazioni richieste:

Omologazioni Ex:

Disegni

Schema di collegamento



Indirizzo

PHOENIX CONTACT S.p.A.
Via Bellini, 39/41
Cusano Milanino (MI), Italy
Tel.: +39 02 660591
Fax +39 02 66059500
<http://www.phoenixcontact.it>



© 2010 Phoenix Contact
Con riserva di modifiche tecniche.