

UM-32 RM/RT-G24/21/PLC


Codice articolo: 2968373

<http://eshop.phoenixcontact.it/phoenix/treeViewClick.do?UID=2968373>

Modulo di uscita VARIOFACE con 32 relè a innesto in miniatura, a 1 contatto di scambio, 24 V DC (incl. relè)



Dati commerciali

EAN	 4 017918 917517
VPE	1 pcs.
Tariffa doganale	85364190
Peso lordo pezzi	1479,80 g
Indicazione pagine catalogo	Pagina 249 (IF-2009)

Note dei prodotti

Conforme alle direttive WEEE/RoHS dal: 12.07.2006



Verificare che i dati qui riportati siano ricavati dal catalogo online. Utilizzare tutte le informazioni e i dati della documentazione per l'utente alla pagina <http://www.download.phoenixcontact.it> Per il download da Internet, valgono le condizioni generali di utilizzo.

Dati tecnici

Dati d'ingresso

Tensione d'ingresso nominale U_N	24 V DC
Range d'ingresso rispetto a U_N	0,85 ... 1,1
Corrente d'ingresso tipica con U_N	18 mA
Tempo di eccitazione tipica	8 ms
Tempo di diseccitazione tipico	10 ms

Nome protezione	diodo di smorzamento
Circuito/componente di protezione	Diodo di smorzamento
Indicazione tensione di esercizio	LED verde
Indicazione di stato/canale	LED giallo

Dati d'uscita

Esecuzione dei contatti	1 di scambio
Materiale dei contatti	AgNi
Max. tensione commutabile	250 V AC/DC
Min. tensione commutabile	12 V AC/DC
Corrente di carico permanente	5 A
Min. corrente	100 mA
Max. potenza commutabile (carico ohmico)	120 W (con 24 V DC)
	58 W (con 48 V DC)
	48 W (con 60 V DC)
	50 W (con 110 V DC)
	80 W (con 220 V DC)
	1250 VA (con 250 V AC)
Rilevamento guasto (rottura conduttore / cortocircuito)	no

Dati generali

Numero di canali	32
Possibili equipaggiamenti	Relè, REL-MR-24DC/21HC
Con equipaggiamento	sì
Larghezza	271 mm
Altezza	123 mm
Profondità	68 mm
Temperatura ambiente (esercizio)	-20 °C ... 50 °C
Temperatura ambiente (trasporto e stoccaggio)	-20 °C ... 70 °C
Tensione di prova	2,5 kV (50 Hz, 1 min)
Durata meccanica	3 x 10 ⁷ cicli di manovre
Norme/Disposizioni	IEC 60664
	EN 50178
	IEC 62103
Funzionamento	100 % ED
Posizione d'installazione	A scelta

Indicazione per il montaggio	Affiancabile senza distanza
Grado d'inquinamento	2
Categoria di sovratensione	III
Materiale isolante custodia	PVC, elemento laterale PA non rinforzato
Colore	verde

Dati di connessione connessione 1

Denominazione collegamento	Lato eccitazione
Numero collegamenti	1
Collegamento	Connettore maschio IDC / FLK (2,54 mm)
N. poli	50

Dati di connessione connessione 2

Denominazione collegamento	Lato contatti
Numero collegamenti	100
Collegamento	Connessione a vite
N. poli	3
Sezione conduttore rigido min.	0,2 mm ²
Sezione conduttore rigido max.	4 mm ²
Sezione conduttore flessibile min.	0,2 mm ²
Sezione conduttore flessibile max.	2,5 mm ²
Sezione trasversale conduttore AWG/kcmil min.	24
Sezione trasversale conduttore AWG/kcmil max.	12
Filettatura	M3
Lunghezza di spelatura	8 mm

Omologazioni

Omologazioni

Omologazioni richieste:

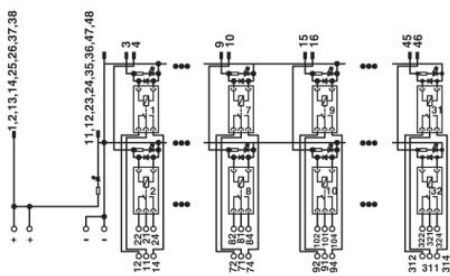
Omologazioni Ex:

Accessori

Articolo	Denominazione	Descrizione
Relè		
2961312	REL-MR- 24DC/21HC	Relè in miniatura a innesto, con contatto di potenza per elevate correnti permanenti, 1 contatto di scambio, tensione d'ingresso 24 V DC

Disegni

Schema di collegamento



Indirizzo

PHOENIX CONTACT S.p.A.
Via Bellini, 39/41
Cusano Milanino (MI), Italy
Tel.: +39 02 660591
Fax +39 02 66059500
<http://www.phoenixcontact.it>



© 2010 Phoenix Contact
Con riserva di modifiche tecniche.