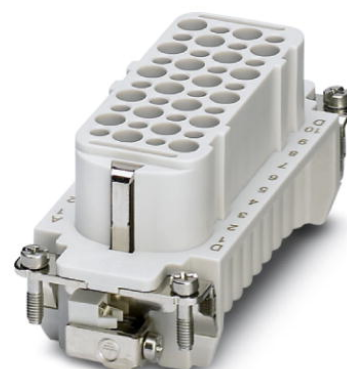



HC-D 40-I-CT-F

Codice articolo: 1584428

<http://eshop.phoenixcontact.it/phoenix/treeViewClick.do?UID=1584428>

Inserto portacontatti femmina HEAVYCON, serie D40, 40 poli, conn. a crimpare. Connessione PE mediante principio del serraggio a gabbia

Dati commerciali

EAN	 4 046356 142687
VPE	10
Tariffa doganale	85366990
Peso lordo pezzi	79,42 g

Note dei prodotti

Conforme alle direttive WEEE/RoHS
dal: 19.03.2009



Verificare che i dati qui riportati siano ricavati dal catalogo online. Utilizzare tutte le informazioni e i dati della documentazione per l'utente alla pagina <http://www.download.phoenixcontact.it> Per il download da Internet, valgono le condizioni generali di utilizzo.

Dati tecnici

Dati generali

Nota:	per custodie HC-D40, contatti a crimpare CK1,6-ED (contatti a crimpare non inclusi nella fornitura)
Tecnica di connessione	Attacco a crimpare
Temperatura ambiente (esercizio)	-40 °C ... 125 °C (incluso il surriscaldamento)
Grado d'inquinamento	3
Categoria di sovratensione	III

Norme costruttive e di verifica	DIN VDE 0627/86
	DIN VDE 0110/02.79
	DIN VDE 0110/-1/04.97
	IEC 60664-1, DIN IEC 60512
	IEC 60352
N. poli	40+PE
Cicli di manovra	≥ 500
Esecuzione	B16
Attacco a norma	IEC / EN
Sezione di collegamento	0,14 mm ² ... 2,5 mm ²
Sezione di collegamento AWG	26 ... 14
Lunghezza di spelatura nei singoli conduttori	8 mm
	6 mm (2,5 mm ²)
Indicazione per il montaggio	- È prescritto l'impiego di perni di codifica maschio HC-CST (1676857) e femmina HC-CBU (1676860).
Montaggio	I connettori possono essere estratti solo in assenza di carico/ tensione.

Dati materiale

Classe di combustibilità a norma UL 94	V0
Materiale contatto	Lega di rame
Materiale superficie contatti	Ag (in alternativa Au)
Materiale inserto portacontatti	PA

Dati elettrici

Tensione di dimensionamento (III/3)	250 V
Tensione impulsiva di dimensionamento	4 kV
Corrente di dimensionamento	10 A

Omologazioni

Omologazioni

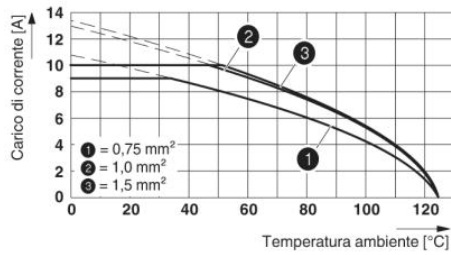
Omologazioni richieste:

Omologazioni Ex:

Accessori		
Articolo	Denominazione	Descrizione
Generale		
1645888	CK1,6-ED-BB	Connettore femmina cieco per inserto portacontatti con contatti femmina ruotati CK 1,6-ED..
1586138	HC-B 16-ANDOCK	Telai di posizionamento per installazioni, per inserti portacontatti esecuzione B16, con 4 viti a testa piatta M5, compensazione d'inserimento asse x/y +- 1,5 mm
1660449	HC-B 24-ADP-B 16-GY	Piastra adattatrice HEAVYCON, serie B24 su B16, per fori parete della serie B24, grigio
1644326	HC-B-3PE	Moltiplicatore PE, per 3 connessioni PE, per inserti portacontatti HC-B (eccetto HC-B..E..ZZ) / HC-BB / HC-DD / HC-D40 / HC-D64
1604997	HC-B-PES	Vite PE, per inserti portacontatti HC-B / HC-BB / HC-DD / HC-D40 / HC-D64
1685327	HC-B-ZG	Fascette fermacavi, per inserti portacontatti delle serie: B, BB, D 40, D 64, DD e HV, uscita cavo diritta
1685330	HC-B-ZS	Fascette fermacavo per inserti portcontatti della serie: B-, BB-, D 40, D 64, DD e HV, uscita cavo laterale
1772722	HC-CB	Perno di codifica, consente la connessione sicura di un massimo di sei connettori con identico numero di poli
1676860	HC-CBU	Perno di codifica femmina per codificare fino a 16 connettori
1676857	HC-CST	Perno di codifica maschio per codificare fino a 16 connettori
1660973	HC-SMP 125-B16-AMQ	Telaio di montaggio HEAVYCON con custodia a incasso con bloccaggio trasversale, per inserti portacontatti della serie B16
1687972	HC-SMR-B16	Telaio di montaggio HEAVYCON, per inserti portacontatti della serie B16
1884869	VC-EW 1,6	Utensile di sbloccaggio, per contatti torniti e stampati CK-1,6-...
Utensili		
1687419	CRIMPFOX-1,6/2,5-ED-4,0	Pinza a crimpare per contatti torniti CK 1,6 ED... e CK 2,5 ED...

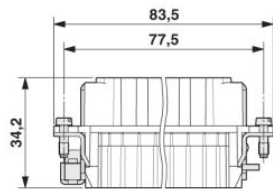
Disegni

Diagramma

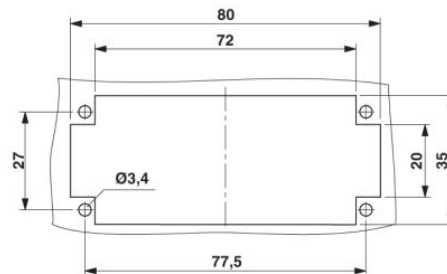
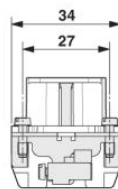


Curva di derating: Formato HC-B...S

Disegno quotato

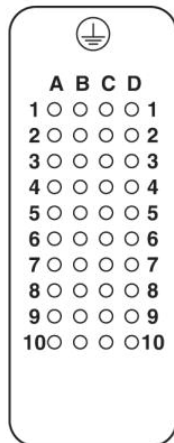
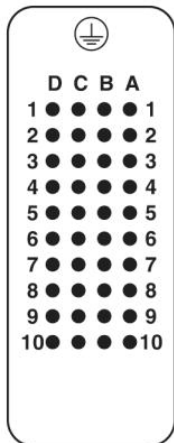


Inserto portacontatti femmina



Dima di foratura:

Disegno schema



Pinning lato collegamenti: Connettore maschio sx, femmina dx

Indirizzo

PHOENIX CONTACT S.p.A.
Via Bellini, 39/41
Cusano Milanino (MI), Italy
Tel.: +39 02 660591
Fax +39 02 66059500
<http://www.phoenixcontact.it>



© 2010 Phoenix Contact
Con riserva di modifiche tecniche.