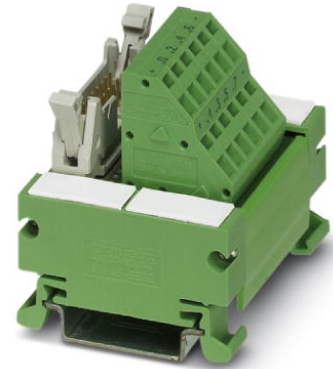


# UM 45-FLK14/ZFKDS/PLC

Codice articolo: 2965172




<http://eshop.phoenixcontact.it/phoenix/treeViewClick.do?UID=2965172>

Modulo VARIOFACE-COMPACT-LINE, per 8 canali, per montaggio su guida di supporto NS 35/7.5, connessione a molla



## Dati commerciali

EAN	 4 017918 125172
VPE	1 pcs.
Tariffa doganale	85369010
Peso lordo pezzi	43,55 g
Indicazione pagine catalogo	Pagina 233 (IF-2009)

## Note dei prodotti

Conforme alle direttive WEEE/RoHS dal: 14.07.2006



Verificare che i dati qui riportati siano ricavati dal catalogo online. Utilizzare tutte le informazioni e i dati della documentazione per l'utente alla pagina <http://www.download.phoenixcontact.it> Per il download da Internet, valgono le condizioni generali di utilizzo.

## Dati tecnici

### Dati generali

Tensione nominale $U_N$	60 V DC
Max. amperaggio per segnale	1 A
Corrente cumulativa alimentazione di tensione massima	3 A
N. poli	14

Larghezza	59 mm
Altezza	45 mm
Profondità	50 mm
Segnalazione stato	No
Temperatura ambiente (esercizio)	-20 °C ... 50 °C
Temperatura ambiente (trasporto e stoccaggio)	-20 °C ... 70 °C
Tensione di prova	500 V (50 Hz, 1 min)
Posizione d'installazione	A scelta
Norme/Disposizioni	IEC 60664
	EN 50178
	IEC 62103
Grado d'inquinamento	2
Categoria di sovratensione	II
Tensione impulsiva di dimensionamento	0,8 kV

#### Dati di connessione connessione 1

Denominazione collegamento	Livello di campo
Collegamento	Connessione a molla
Sezione conduttore rigido min.	0,2 mm <sup>2</sup>
Sezione conduttore rigido max.	2,5 mm <sup>2</sup>
Sezione conduttore flessibile min.	0,2 mm <sup>2</sup>
Sezione conduttore flessibile max.	1,5 mm <sup>2</sup>
Sezione trasversale conduttore AWG/kcmil min.	24
Sezione trasversale conduttore AWG/kcmil max.	14
Lunghezza di spelatura	8 mm

#### Dati di connessione connessione 2

Denominazione collegamento	Livello di controllo
Numero collegamenti	1
Collegamento	Connettore maschio IDC / FLK (2,54 mm)
N. poli	14

#### Omologazioni



Omologazioni

cULus Recognized, GOST

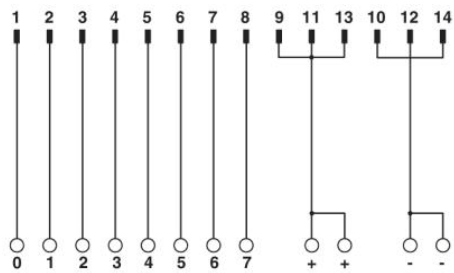
Omologazioni richieste:

Omologazioni Ex:

---

## Disegni

### Schema di collegamento



Schema di collegamento UM 45-FLK14/ZFKDS/PLC

**Indirizzo**

PHOENIX CONTACT S.p.A.  
Via Bellini, 39/41  
Cusano Milanino (MI), Italy  
Tel.: +39 02 660591  
Fax +39 02 66059500  
<http://www.phoenixcontact.it>



© 2010 Phoenix Contact  
Con riserva di modifiche tecniche.