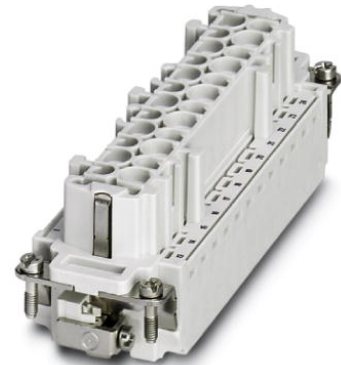



# HC-B 24-I-CT-F

Codice articolo: 1648348

<http://eshop.phoenixcontact.it/phoenix/treeViewClick.do?UID=1648348>

Inserto portacontatti femmina HEAVYCON, serie B24, 24 poli, per contatti a crimpare. Connessione PE mediante principio del serraggio a gabbia.

## Dati commerciali

|                             |   |
|-----------------------------|---|
| EAN                         | <br>4 046356 092470 |
| VPE                         | 10  |
| Tariffa doganale            | 85366990  |
| Peso lordo pezzi            | 86,56 g   |
| Indicazione pagine catalogo | Pagina 429 (PC-2009)  |

## Note dei prodotti

Conforme alle direttive WEEE/RoHS  
dal: 01.01.2008



Verificare che i dati qui riportati siano ricavati dal catalogo online. Utilizzare tutte le informazioni e i dati della documentazione per l'utente alla pagina <http://www.download.phoenixcontact.it> Per il download da Internet, valgono le condizioni generali di utilizzo.

## Dati tecnici

### Dati generali

|                                  |  |
|----------------------------------|--|
| Nota:                            | Per custodia HEAVYCON-ADVANCE e custodia HEAVYCON serie B24, contatti a crimpare CK 2,5-ED (contatti a crimpare non in dotazione). |
| Tecnica di connessione           | Attacco a crimpare   |
| Temperatura ambiente (esercizio) | -40 °C ... 125 °C (incluso il surriscaldamento)  |
| Grado d'inquinamento             | 3  |

|   |   |
|---|---|
| Categoria di sovratensione                    | III   |
| Grado di protezione                           | IP20  |
| Norme costruttive e di verifica               | DIN EN 61984  |
|   | DIN EN 60664  |
|   | IEC 60352   |
| N. poli                                       | 24+PE   |
| Cicli di manovra                              | ≥ 500   |
| Esecuzione                                    | B24   |
| Attacco a norma                               | IEC / EN  |
| Sezione di collegamento                       | 0,5 mm <sup>2</sup> ... 4 mm <sup>2</sup>   |
| Sezione di collegamento AWG                   | 20 ... 12   |
| Lunghezza di spelatura nei singoli conduttori | 7,5 mm  |
| Indicazione per il montaggio                  | Codifica anche mediante linguetta di codifica CP-HC (1686478). HC-B6../ HC-B10..per 2 linguette di codifica. HC-B16../ HC-B24..per 4 linguette di codifica.   |
| Montaggio                                     | Per custodia in esecuzione B24. I connettori possono essere estratti solo in assenza di carico/tensione. Smontaggio dei contatti a crimpare con un cacciavite. L'apertura per il cacciavite si trova accanto all'apertura per l'inserimento dei conduttori. |

#### Dati materiale

|  |                        |
|--|------------------------|
| Classe di combustibilità a norma UL 94 | V0                     |
| Materiale contatto                     | Lega di rame           |
| Materiale superficie contatti          | Ag (in alternativa Au) |
| Materiale inserto portacontatti        | PA                     |

#### Dati elettrici

|                                       |       |
|---------------------------------------|-------|
| Tensione di dimensionamento (III/3)   | 500 V |
| Tensione impulsiva di dimensionamento | 6 kV  |
| Corrente di dimensionamento           | 16 A  |

#### Omologazioni



Omologazioni

CSA, cULus Recognized

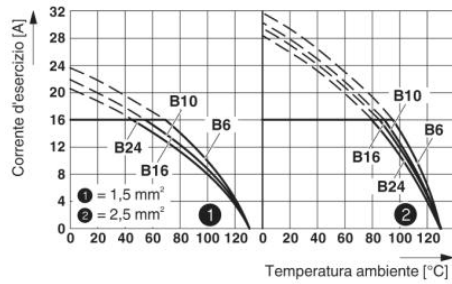
Omologazioni richieste:

Omologazioni Ex:

| <b>Accessori</b>        |                         |   |
|-------------------------|-------------------------|---|
| Articolo                | Denominazione           | Descrizione   |
| <b>Generale</b>         |                         |   |
| 1584693                 | CK2,5-ED-BB             | Connettore femmina cieco per inserto portacontatti con contatti femmina torniti CK 2,5-ED.... Per inserto portacontatti serie HC-A./ HC-BB.../ HC-M...)           |
| 1586141                 | HC-B 24-ANDOCK          | Telai di posizionamento per installazioni, per inserti portacontatti esecuzione B24, con 4 viti a testa piatta M5, compensazione d'inserimento asse x/y +- 1,5 mm |
| 1644326                 | HC-B-3PE                | Moltiplicatore PE, per 3 connessioni PE, per inserti portacontatti HC-B (eccetto HC-B..E..ZZ) / HC-BB / HC-DD / HC-D40 / HC-D64                                   |
| 1604997                 | HC-B-PES                | Vite PE, per inserti portacontatti HC-B / HC-BB / HC-DD / HC-D40 / HC-D64   |
| 1685327                 | HC-B-ZG                 | Fascette fermacavi, per inserti portacontatti delle serie: B, BB, D 40, D 64, DD e HV, uscita cavo diritta  |
| 1685330                 | HC-B-ZS                 | Fascette fermacavo per inserti portcontatti della serie: B-, BB-, D 40, D 64, DD e HV, uscita cavo laterale   |
| 1772722                 | HC-CB                   | Perno di codifica, consente la connessione sicura di un massimo di sei connettori con identico numero di poli   |
| 1676860                 | HC-CBU                  | Perno di codifica femmina per codificare fino a 16 connettori   |
| 1676857                 | HC-CST                  | Perno di codifica maschio per codificare fino a 16 connettori   |
| 1660944                 | HC-SMP 150-B24-AMQ      | Telaio di montaggio HEAVYCON con custodia da incasso con blocc. trasv., per inserti portacontatti della serie B24, lunghezza 150 mm                               |
| 1687985                 | HC-SMR-B24              | Telaio di montaggio HEAVYCON, per inserti portacontatti della serie B24   |
| <b>Spina/adattatore</b> |                         |   |
| 1686478                 | CP-HC                   | Linguetta di codifica, 4 linguette di codifica per striscia, 40 strisce per VPE, per l'inserimento in scanalature di codifica                                     |
| <b>Utensili</b>         |                         |   |
| 1662722                 | CK2,5-EWZ               | Utensile di sbloccaggio, per contatti torniti CK- 2,5-...   |
| 1687419                 | CRIMPFOX-1,6/2,5-ED-4,0 | Pinza a crimpare per contatti torniti CK 1,6 ED... e CK 2,5 ED...   |

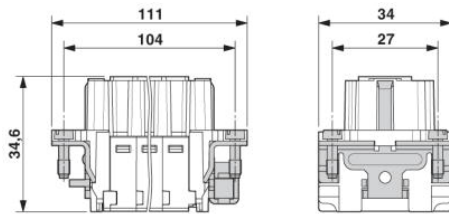
## Disegni

### Diagramma

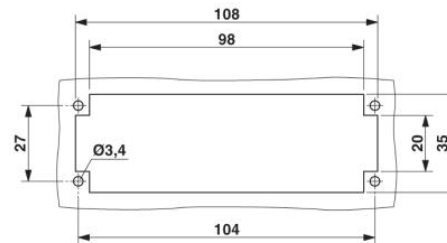


### Diagramma derating

### Disegno quotato



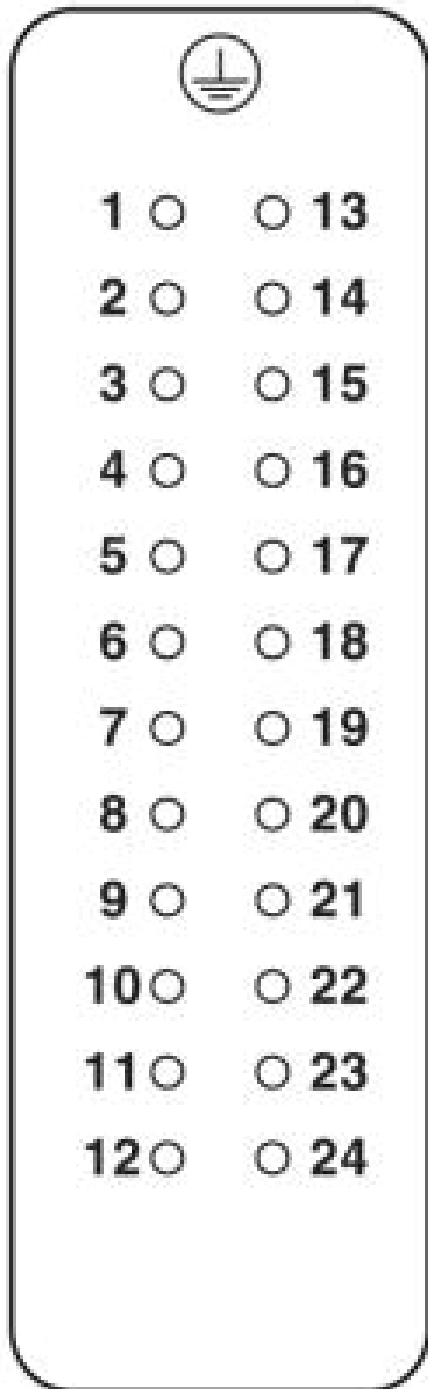
Inserto portacontatti femmina



Dima di foratura:

Disegno schema

Pinning lato collegamenti



**Indirizzo**

PHOENIX CONTACT S.p.A.  
Via Bellini, 39/41  
Cusano Milanino (MI), Italy  
Tel.: +39 02 660591  
Fax +39 02 66059500  
<http://www.phoenixcontact.it>



© 2010 Phoenix Contact  
Con riserva di modifiche tecniche.