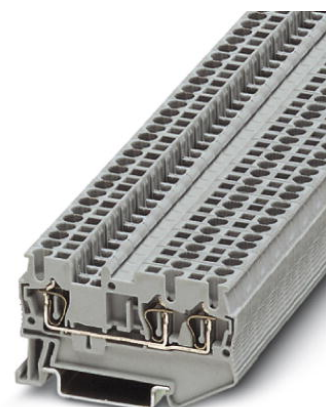


ST 2,5-TWIN

Codice articolo: 3031241




<http://eshop.phoenixcontact.it/phoenix/treeViewClick.do?UID=3031241>

Morsetto passante, Collegamento: Connessione a molla, Sezione: 0,08 mm² - 4 mm², AWG: 28 - 12, Larghezza: 5,2 mm, Colore: grigio, Tipo di montaggio: NS 35/7,5, NS 35/15



Dati commerciali

| | |
|-----------------------------|---|
| EAN |  4 017918 186753 |
| VPE | 50 pcs. |
| Tariffa doganale | 85369010 |
| Peso lordo pezzi | 6,91 g |
| Indicazione pagine catalogo | Pagina 83 (CL-2009) |

Note dei prodotti

Conforme alle direttive WEEE/RoHS dal: 01.01.2003



Verificare che i dati qui riportati siano ricavati dal catalogo online. Utilizzare tutte le informazioni e i dati della documentazione per l'utente alla pagina <http://www.download.phoenixcontact.it> Per il download da Internet, valgono le condizioni generali di utilizzo.

Dati tecnici

Informazioni generali

| | |
|--|--------|
| Numero di piani | 1 |
| Numero collegamenti | 3 |
| Colore | grigio |
| Materiale isolante | PA |
| Classe di combustibilità a norma UL 94 | V0 |

Dimensioni

| | |
|-------------------|---------|
| Larghezza | 5,2 mm |
| Lunghezza | 60,5 mm |
| Altezza NS 35/7,5 | 36,5 mm |
| Altezza NS 35/15 | 44 mm |

Dati tecnici

| | |
|---------------------------------------|--|
| Corrente di carico massima | 28 A (con una sezione conduttore di 4 mm ²) |
| Tensione impulsiva di dimensionamento | 8 kV |
| Grado d'inquinamento | 3 |
| Categoria di sovratensione | III |
| Gruppo materiale isolante | I |
| Attacco a norma | IEC 60947-7-1 |
| Corrente nominale I _N | 24 A (La massima corrente di carico ammissibile non deve superare la corrente cumulativa di tutti i conduttori collegati.) |
| Tensione nominale U _N | 800 V |
| Parete laterale aperta | ja |

Dati di collegamento

| | |
|--|----------------------|
| Sezione conduttore rigido min. | 0,08 mm ² |
| Sezione conduttore rigido max. | 4 mm ² |
| Sezione trasversale conduttore AWG/kcmil min. | 28 |
| Sezione trasversale conduttore AWG/kcmil max. | 12 |
| Sezione conduttore flessibile min. | 0,08 mm ² |
| Sezione conduttore flessibile max. | 2,5 mm ² |
| Sezione min. conduttore flessibile AWG | 28 |
| Sezione max. del conduttore flessibile AWG | 14 |
| Sezione conduttore flessibile con capocorda senza collare in plastica min. | 0,14 mm ² |
| Sezione conduttore flessibile con capocorda senza collare in plastica max. | 2,5 mm ² |
| Sezione conduttore flessibile con capocorda con collare in plastica min. | 0,14 mm ² |
| Sezione conduttore flessibile con capocorda con collare in plastica max. | 2,5 mm ² |
| 2 conduttori con stesso diametro, flessibili con TWIN-AEH con collare in plastica max. | 0,5 mm ² |
| Collegamento | Connessione a molla |
| Lunghezza di spelatura minima | 8 mm |

| | |
|--------------------------------|-------|
| Lunghezza di spelatura massima | 10 mm |
| Calibro a tampone | A3 |

Omologazioni



Omologazioni CSA, cULus Recognized, GOST, VDE Gutachten mit Fertigungsüberwachung, ABS, BV, DNV, GL, KR, LR, NK, RS, IECCE CB Scheme

Omologazioni Ex: ATEX, IECEx

Omologazioni richieste:

Accessori

| Articolo | Denominazione | Descrizione |
|------------------|-----------------------------|--|
| Generale | | |
| 3039900 | ST-IL | Adesivo di servizio per morsetto ST |
| Montaggio | | |
| 3030789 | ATP-ST-TWIN | Piastra divisoria, Lunghezza: 76,6 mm, Larghezza: 2 mm, Altezza: 45 mm, Colore: grigio |
| 3022218 | CLIPFIX 35 | Appoggio terminale a montaggio rapido, per guida NS 35/7.5 oppure per guida NS 35/15 da 35 mm, siglabile con nastro Zack ZB 6 e ZB 8/27, portacartellini per morsettiere KLM 2 e KLM, spessore: 9,5 mm, colore: grigio |
| 3022276 | CLIPFIX 35-5 | Appoggio terminale a montaggio rapido, per guida NS 35/7.5 oppure per guida NS 35/15, siglabile con nastro Zack ZB 5 e ZBF 5, portacartellini per morsettiere KLM 2, KLM3 e KLM3L, possibilità di posizionamento per FBS...5, FBS...6, KSS 5, KSS 6, spessore: 5,15 mm, colore: grigio |
| 0800886 | E/NS 35 N | Supporto terminale, larghezza: 9,5 mm, colore: grigio |
| 1201442 | E/UK | Supporto terminale, per montaggio su guida di supporto NS 32 o NS 35/7,5 |
| 1201413 | E/UK 1 | Appoggio terminale per bloccare morsetti a due e tre piani, spessore: 10 mm, colore: grigio |
| 0801704 | NS 35/ 7,5 AL UNPERF 2000MM | Guida di supporto, non perforata, Larghezza: 35 mm, Altezza: 7,5 mm, Lunghezza: 2000 mm, Colore: color argento |

| | | |
|---------|-----------------------------|--|
| 1206560 | NS 35/ 7,5 CAP | Terminale per guida di supporto NS 35/7,5 |
| 0801762 | NS 35/ 7,5 CU UNPERF 2000MM | Guida profilo esterno, materiale: rame, non perforato, altezza 7,5 mm, larghezza 35 mm, lunghezza: 2 m |
| 0801733 | NS 35/ 7,5 PERF 2000MM | Guida di supporto, materiale: acciaio zincato e passivato a strato spesso, perforato, altezza 7,5 mm, larghezza 35 mm, lunghezza: 2000 mm |
| 0801681 | NS 35/ 7,5 UNPERF 2000MM | Guida di supporto, materiale: Acciaio, non perforato, altezza 7,5 mm, larghezza 35 mm, lunghezza: 2 m |
| 1204119 | NS 35/ 7,5 WH PERF 2000MM | Profilo esterno 35 mm (NS 35) |
| 1204122 | NS 35/ 7,5 WH UNPERF 2000MM | Profilo esterno 35 mm (NS 35) |
| 1206421 | NS 35/ 7,5 ZN PERF 2000MM | Guida di supporto, materiale: zincato, perforato, altezza 7,5 mm, larghezza 35 mm, lunghezza: 2 m |
| 1206434 | NS 35/ 7,5 ZN UNPERF 2000MM | Guida di supporto, materiale: zincato, non perforato, altezza 7,5 mm, larghezza 35 mm, lunghezza: 2 m |
| 1201756 | NS 35/15 AL UNPERF 2000MM | Guida di supporto, profilata, esecuzione alta, non perforata, spessore 1,5 mm, materiale: alluminio, altezza 15 mm, larghezza 35 mm, lunghezza 2000 mm |
| 1206573 | NS 35/15 CAP | Terminale per guida di supporto NS 35/15 |
| 1201895 | NS 35/15 CU UNPERF 2000MM | Guida di supporto, materiale: Rame, non perforato, spessore 1,5 mm, altezza 15 mm, larghezza 35 mm, lunghezza: 2 m |
| 1201730 | NS 35/15 PERF 2000MM | Guida di supporto, materiale: acciaio zincato e passivato a strato spesso, perforato, altezza 15 mm, larghezza 35 mm, lunghezza: 2000 mm |
| 1201714 | NS 35/15 UNPERF 2000MM | Guida di supporto, materiale: acciaio, non perforato, altezza 15 mm, larghezza 35 mm, lunghezza: 2 m |
| 0806602 | NS 35/15 WH PERF 2000MM | Profilo esterno 35 mm (NS 35) |
| 1204135 | NS 35/15 WH UNPERF 2000MM | Profilo esterno 35 mm (NS 35) |
| 1206599 | NS 35/15 ZN PERF 2000MM | Guida di supporto, materiale: zincato, perforato, altezza 15 mm, larghezza 35 mm, lunghezza: 2 m |
| 1206586 | NS 35/15 ZN UNPERF 2000MM | Guida di supporto, materiale: zincato, non perforato, altezza 15 mm, larghezza 35 mm, lunghezza: 2 m |
| 1201798 | NS 35/15-2,3 UNPERF 2000MM | Guida di supporto, materiale: Acciaio, non perforato, spessore 2,3 mm, altezza 15 mm, larghezza 35 mm, lunghezza: 2 m |

Piastra term.

| | | |
|---------|----------------------|---|
| 3030488 | D-ST 2,5-TWIN | Piastra terminale, Lunghezza: 60,5 mm, Larghezza: 2,2 mm, Altezza: 29 mm, Colore: grigio |
| 3030512 | D-ST 2,5-TWIN-0,8 OG | Piastra terminale, Lunghezza: 60,5 mm, Larghezza: 0,8 mm, Altezza: 29 mm, Colore: arancione |
| 3036725 | DP PS-5 | Piastrina distanziatrice, Colore: rosso |
| 3036602 | DS-ST 2,5 | Segmenti della piastra terminale, segmento grande: 32,25 X 13,83 X 0,9, segmento piccolo: 22,65 X 11,65 X 0,9, colore: grigio |

Ponticelli

| | | |
|---------|----------|--|
| 3030161 | FBS 2-5 | Ponticello a innesto, N. poli: 2, Colore: rosso |
| 3030174 | FBS 3-5 | Ponticello a innesto, N. poli: 3, Colore: rosso |
| 3030187 | FBS 4-5 | Ponticello a innesto, N. poli: 4, Colore: rosso |
| 3030190 | FBS 5-5 | Ponticello a innesto, N. poli: 5, Colore: rosso |
| 3030213 | FBS 10-5 | Ponticello a innesto, N. poli: 10, Colore: rosso |
| 3030226 | FBS 20-5 | Ponticello a innesto, N. poli: 20, Colore: rosso |
| 3038930 | FBS 50-5 | Ponticello a innesto, N. poli: 50, Colore: rosso |

Siglatura

| | | |
|---------|--------------|--|
| 1051993 | B-STIFT | Penna di siglatura, per la siglatura manuale delle strisce ZB in bianco, siglatura resistente a sfregamento e acqua, spessore tratto 0,5 mm |
| 0818108 | UC-TM 5 | Segnamorsetti, Scheda, bianco, in bianco, siglabile con: BLUEMARK CLED, Bluemark, Plotter, Tipo di montaggio: Inserimento a scatto in scanalatura alta portacartellini, per morsetti con spessore: 5,2 mm, Dimensioni campo di siglatura: 10,5 x 4,6 mm |
| 0824581 | UC-TM 5 CUS | Segnamorsetti, ordinabile: opaco, bianco, siglatura custom, Tipo di montaggio: Inserimento a scatto in scanalatura alta portacartellini, per morsetti con spessore: 5,2 mm, Dimensioni campo di siglatura: 10,5 x 4,6 mm |
| 0818153 | UC-TMF 5 | Segnamorsetti, Scheda, bianco, in bianco, siglabile con: BLUEMARK CLED, Bluemark, Plotter, Tipo di montaggio: Inserimento a scatto in scanalatura piatta portacartellini, per morsetti con spessore: 5,2 mm, Dimensioni campo di siglatura: 4,6 x 5,1 mm |
| 0824638 | UC-TMF 5 CUS | Segnamorsetti, ordinabile: opaco, bianco, siglatura custom, Tipo di montaggio: Inserimento a scatto in scanalatura piatta portacartellini, per morsetti con spessore: 5,2 mm, Dimensioni campo di siglatura: 4,6 x 5,1 mm |
| 0828734 | UCT-TM 5 | Segnamorsetti, Scheda, bianco, in bianco, siglabile con: Thermomark C+, Thermomark C, BLUEMARK CLED, Bluemark, Tipo di montaggio: Inserimento a scatto in scanalatura alta portacartellini, per morsetti con spessore: 5,2 mm, Dimensioni campo di siglatura: 4,6 x 10,5 mm |
| 0829595 | UCT-TM 5 CUS | Segnamorsetti, ordinabile: opaco, bianco, siglatura custom, Tipo di montaggio: Inserimento a scatto in scanalatura alta portacartellini, Dimensioni campo di siglatura: 4,6 x 10,5 mm |
| 0828744 | UCT-TMF 5 | Segnamorsetti, Scheda, bianco, in bianco, siglabile con: Thermomark C+, Thermomark C, BLUEMARK CLED, Bluemark, Tipo di montaggio: Inserimento a scatto in scanalatura piatta portacartellini, per morsetti con spessore: 5,2 mm, Dimensioni campo di siglatura: 4,4 x 4,7 mm |

| | | |
|---------|------------------|--|
| 0829658 | UCT-TMF 5 CUS | Segnamorsetti, ordinabile: opaco, bianco, siglatura custom, Tipo di montaggio: Inserimento a scatto in scanalatura piatta portacartellini, per morsetti con spessore: 5,2 mm, Dimensioni campo di siglatura: 4,4 x 4,7 mm |
| 0811228 | X-PEN 0,35 | Penna di siglatura senza cartuccia per la siglatura manuale di cartellini, estremamente resistente allo strofinamento, spessore tratto 0,35 mm |
| 1050004 | ZB 5 :UNBEDRUCKT | Nastro Zack, Striscia, bianco, in bianco, siglabile con: Plotter, Tipo di montaggio: Inserimento a scatto in scanalatura alta portacartellini, per morsetti con spessore: 5,2 mm, Dimensioni campo di siglatura: 5,1 x 10,5 mm |
| 0824962 | ZB 5 CUS | Nastro Zack, ordinabile: a righe, bianco, siglatura custom, Tipo di montaggio: Inserimento a scatto in scanalatura alta portacartellini, per morsetti con spessore: 5,2 mm, Dimensioni campo di siglatura: 5,15 x 10,5 mm |
| 0825025 | ZBF 5 CUS | Nastro Zack piatto, ordinabile: a righe, bianco, siglatura custom, Tipo di montaggio: Inserimento a scatto in scanalatura piatta portacartellini, per morsetti con spessore: 5 mm, Dimensioni campo di siglatura: 5,15 x 5,15 mm |
| 0808642 | ZBF 5:UNBEDRUCKT | Nastro Zack piatto, Striscia, bianco, in bianco, siglabile con: Plotter, Tipo di montaggio: Inserimento a scatto in scanalatura piatta portacartellini, per morsetti con spessore: 5 mm, Dimensioni campo di siglatura: 5,1 x 5,2 mm |

Spina/adattatore

| | | |
|---------|---------------|-------------------------------------|
| 3002843 | ISH 2,5/0,2 | Guaina d'arresto, Colore: bianco |
| 3002856 | ISH 2,5/0,5 | Guaina d'arresto, Colore: grigio |
| 3002869 | ISH 2,5/1,0 | Guaina d'arresto, Colore: nero |
| 0201731 | MPS-IH BK | Cappuccio isolante, Colore: nero |
| 0201689 | MPS-IH BU | Cappuccio isolante, Colore: blu |
| 0201702 | MPS-IH GN | Cappuccio isolante, Colore: verde |
| 0201728 | MPS-IH GY | Cappuccio isolante, Colore: grigio |
| 0201676 | MPS-IH RD | Cappuccio isolante, Colore: rosso |
| 0201663 | MPS-IH WH | Cappuccio isolante, Colore: bianco |
| 0201692 | MPS-IH YE | Cappuccio isolante, Colore: giallo |
| 0201744 | MPS-MT | spina di prova |
| 3032871 | PAI-4-N GY | adattatore di prova, Colore: grigio |
| 3030983 | PS-5 | adattatore di prova, Colore: rosso |
| 3038723 | PS-5/2,3MM RD | spina di prova, Colore: rosso |
| 0201647 | RPS | Spina di riduzione, Colore: grigio |

Utensili

| | | |
|---------|---------------|---|
| 1204517 | SZF 1-0,6X3,5 | Utensile, per morsetti ST, adatto anche come cacciavite per teste a taglio, dimensioni: 0,6 x 3,5 x1 00 mm, manico a 2 componenti, con protezione anti-svitamento |
|---------|---------------|---|

Disegni

Schema di collegamento



Indirizzo

PHOENIX CONTACT S.p.A.
Via Bellini, 39/41
Cusano Milanino (MI), Italy
Tel.: +39 02 660591
Fax +39 02 66059500
<http://www.phoenixcontact.it>



© 2010 Phoenix Contact
Con riserva di modifiche tecniche.