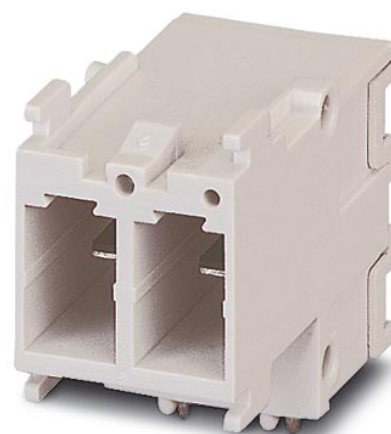


VC-AML 2


Codice articolo: 1852859



<http://eshop.phoenixcontact.it/phoenix/treeViewClick.do?UID=1852859>

Modulo portacontatti, per telaio da incasso, con connessione a c.s 90°,
2 poli, 400 V / 20 A

Dati commerciali

EAN	 4 017918 127190
VPE	50 pcs.
Tariffa doganale	85369010
Peso lordo pezzi	5,23 g
Indicazione pagine catalogo	Pagina 355 (PC-2009)

Note dei prodotti

Conforme alle direttive WEEE/RoHS
dal: 01.01.2005



Verificare che i dati qui riportati siano ricavati dal catalogo online. Utilizzare tutte le informazioni e i dati della documentazione per l'utente alla pagina <http://www.download.phoenixcontact.it> Per il download da Internet, valgono le condizioni generali di utilizzo.

Dati tecnici

Dati generali

Nota:	i connettori possono essere estratti esclusivamente in assenza di tensione.
Tecnica di connessione	Attacco a saldare
	Attacco a saldare
Temperatura ambiente (esercizio)	-40 °C ... 100 °C

Grado d'inquinamento	3
Categoria di sovratensione	III
N. poli	2
Cicli di manovra	≥ 100
Dimensioni dei codoli	1 x 0,8 mm
Attacco a norma	IEC / EN

Dati materiale

Classe di combustibilità a norma UL 94	V0
Materiale contatto	CuZn
Materiale superficie contatti	stagnata
Materiale inserto portacontatti	PA

Dati elettrici

Tensione di dimensionamento (III/3)	400 V
Tensione impulsiva di dimensionamento	6 kV
	6 kV
Corrente di dimensionamento	20 A

Omologazioni

Omologazioni

cULus Recognized, GOST, LR

Omologazioni richieste:

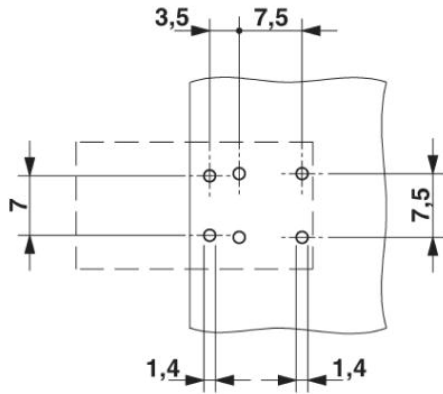
Omologazioni Ex:

Accessori

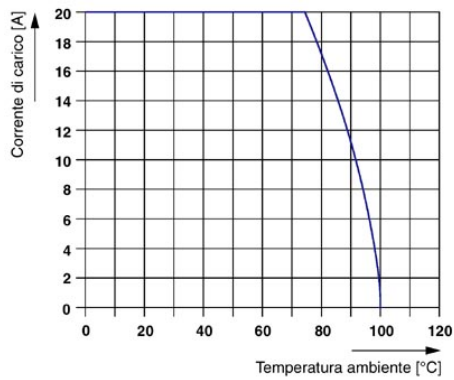
Articolo	Denominazione	Descrizione
1600027	CP-HCC 4	Linguetta di codifica, Colore: rosso

Disegni

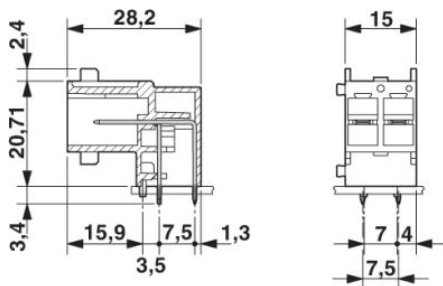
Dima di forat./geometria di pad di saldat.



Diagramma



Disegno quotato



Indirizzo

PHOENIX CONTACT S.p.A.
Via Bellini, 39/41
Cusano Milanino (MI), Italy
Tel.: +39 02 660591
Fax +39 02 66059500
<http://www.phoenixcontact.it>



© 2010 Phoenix Contact
Con riserva di modifiche tecniche.