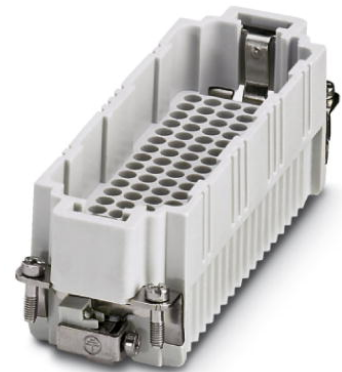


HC-DD108-I-CT-M-216


Codice articolo: 1584127



<http://eshop.phoenixcontact.it/phoenix/treeViewClick.do?UID=1584127>

Inserto portacontatti maschio HEAVYCON, serie DD108, 108 poli, 109 ... 216 siglato, connessione a crimpare. Connessione PE mediante principio del serraggio a gabbia.

Dati commerciali

EAN	 4 046356 133432
VPE	10
Tariffa doganale	85366990
Peso lordo pezzi	82,56 g
Indicazione pagine catalogo	Pagina 443 (PC-2009)

Note dei prodotti

Conforme alle direttive WEEE/RoHS dal: 01.01.2008



Verificare che i dati qui riportati siano ricavati dal catalogo online. Utilizzare tutte le informazioni e i dati della documentazione per l'utente alla pagina <http://www.download.phoenixcontact.it> Per il download da Internet, valgono le condizioni generali di utilizzo.

Dati tecnici

Dati generali

Nota:	Per custodia HEAVYCON-ADVANCE e custodia HEAVYCON serie B24, contatti a crimpare CK1,6-ED (contatti a crimpare non in dotazione). I connettori possono essere estratti solo in assenza di carico/tensione.
Tecnica di connessione	Attacco a crimpare
Temperatura ambiente (esercizio)	-40 °C ... 125 °C (incluso il surriscaldamento)

Grado d'inquinamento	3
Categoria di sovratensione	III
Norme costruttive e di verifica	DIN VDE 0627/86 DIN VDE 0110/02.79 DIN VDE 0110/-1/04.97 IEC 60664-1, DIN IEC 60512 IEC 60352
N. poli	108+PE
Cicli di manovra	≥ 500
Esecuzione	B24
Attacco a norma	IEC / EN
Sezione di collegamento	0,14 mm ² ... 2,5 mm ²
Sezione di collegamento AWG	26 ... 14
Lunghezza di spelatura nei singoli conduttori	8 mm (6 mm (2,5mm ²)) 6 mm (2,5 mm ²)
Indicazione per il montaggio	-Con un numero di conduttori elevato si consigliano altezze custodia h≥72 mm.-È prescritto l'impiego di perni di codifica maschio HC-CST (1676857) e femmina HC-CBU (1676860).
Montaggio	I connettori possono essere estratti solo in assenza di carico/ tensione.

Dati materiale

Classe di combustibilità a norma UL 94	V0
Materiale contatto	Lega di rame
Materiale superficie contatti	Ag (in alternativa Au)
Materiale inserto portacontatti	PA

Dati elettrici

Tensione di dimensionamento (III/3)	250 V
Tensione impulsiva di dimensionamento	4 kV
Corrente di dimensionamento	10 A

Omologazioni



Omologazioni

CSA, cULus Recognized

Omologazioni richieste:

Omologazioni Ex:

Accessori

Articolo	Denominazione	Descrizione
Generale		
1586141	HC-B 24-ANDOCK	Telai di posizionamento per installazioni, per inserti portacontatti esecuzione B24, con 4 viti a testa piatta M5, compensazione d'inserimento asse x/y +/- 1,5 mm
1644326	HC-B-3PE	Moltiplicatore PE, per 3 connessioni PE, per inserti portacontatti HC-B (eccetto HC-B..E..ZZ) / HC-BB / HC-DD / HC-D40 / HC-D64
1604997	HC-B-PES	Vite PE, per inserti portacontatti HC-B / HC-BB / HC-DD / HC-D40 / HC-D64
1685327	HC-B-ZG	Fascette fermacavi, per inserti portacontatti delle serie: B, BB, D 40, D 64, DD e HV, uscita cavo diritta
1685330	HC-B-ZS	Fascette fermacavo per inserti portcontatti della serie: B-, BB-, D 40, D 64, DD e HV, uscita cavo laterale
1772722	HC-CB	Perno di codifica, consente la connessione sicura di un massimo di sei connettori con identico numero di poli
1676860	HC-CBU	Perno di codifica femmina per codificare fino a 16 connettori
1676857	HC-CST	Perno di codifica maschio per codificare fino a 16 connettori
1660944	HC-SMP 150-B24-AMQ	Telaio di montaggio HEAVYCON con custodia da incasso con blocc. trasv., per inserti portacontatti della serie B24, lunghezza 150 mm
1687985	HC-SMR-B24	Telaio di montaggio HEAVYCON, per inserti portacontatti della serie B24
1884869	VC-EW 1,6	Utensile di sbloccaggio, per contatti torniti e stampati CK-1,6-...
Spina/adattatore		
1686478	CP-HC	Linguetta di codifica, 4 linguette di codifica per striscia, 40 strisce per VPE, per l'inserimento in scanalature di codifica
Utensili		
1687419	CRIMPFOX-1,6/2,5-ED-4,0	Pinza a crimpare per contatti torniti CK 1,6 ED... e CK 2,5 ED...

Disegni

Diagramma

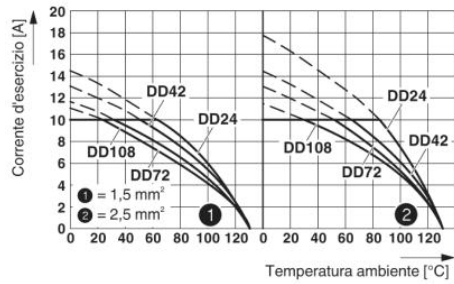
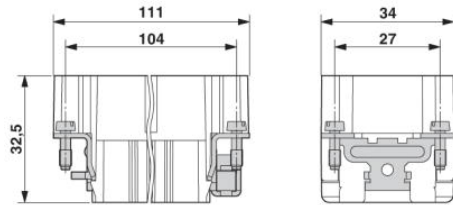
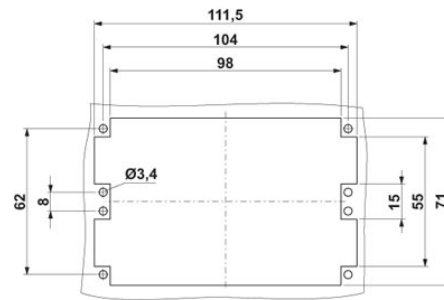


Diagramma derating

Disegno quotato



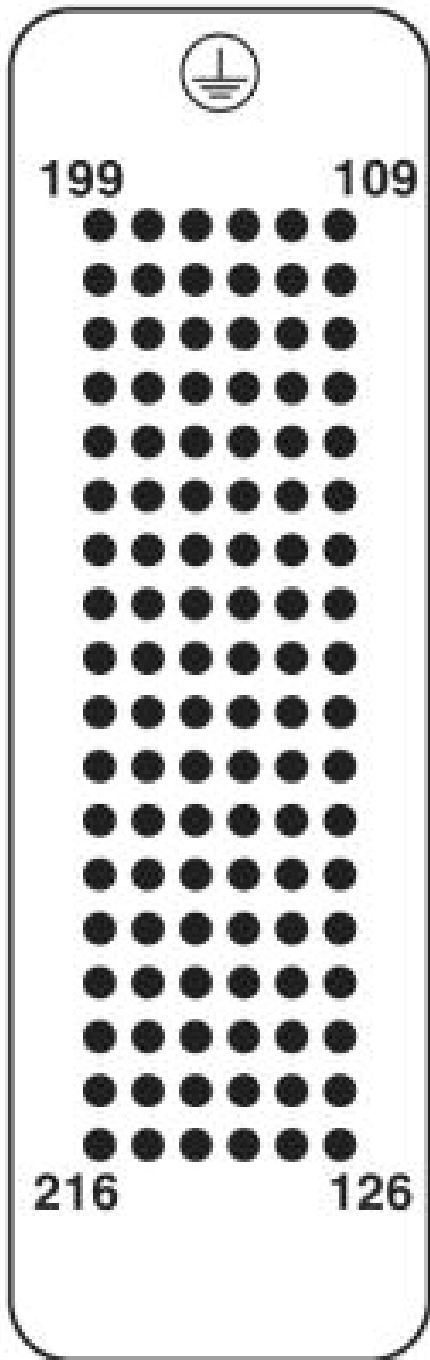
Inserto portacontatti maschio



Dima di foratura:

Disegno schema

Pinning lato collegamenti



Indirizzo

PHOENIX CONTACT S.p.A.
Via Bellini, 39/41
Cusano Milanino (MI), Italy
Tel.: +39 02 660591
Fax +39 02 66059500
<http://www.phoenixcontact.it>



© 2010 Phoenix Contact
Con riserva di modifiche tecniche.