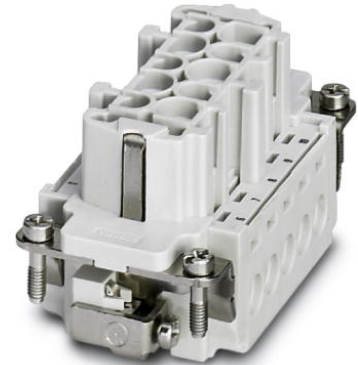



HC-B 10-I-UT-F

Codice articolo: 1648186

<http://eshop.phoenixcontact.it/phoenix/treeViewClick.do?UID=1648186>

Inserto portacontatti femmina HEAVYCON, serie B10, 10 poli, conn. a vite. Connessione PE mediante principio del serraggio a gabbia.

Dati commerciali

EAN	 4 046356 092319
VPE	10
Tariffa doganale	85366990
Peso lordo pezzi	78,16 g
Indicazione pagine catalogo	Pagina 427 (PC-2009)

Note dei prodotti

Conforme alle direttive WEEE/RoHS
dal: 01.01.2008



Verificare che i dati qui riportati siano ricavati dal catalogo online. Utilizzare tutte le informazioni e i dati della documentazione per l'utente alla pagina <http://www.download.phoenixcontact.it> Per il download da Internet, valgono le condizioni generali di utilizzo.

Dati tecnici

Dati generali

Nota:	Per custodia HEAVYCON-ADVANCE e HEAVYCON serie B10. I connettori possono essere estratti solo in assenza di carico/tensione.
Tecnica di connessione	Connessione a vite
Coppia di serraggio	0,5 Nm ... 0,8 Nm
Temperatura ambiente (esercizio)	-40 °C ... 125 °C (incluso il surriscaldamento)
Grado d'inquinamento	3

Categoria di sovratensione	III
Norme costruttive e di verifica	DIN EN 61984 DIN EN 60664 IEC 60352
N. poli	10+PE
Cicli di manovra	≥ 500
Esecuzione	B10
Attacco a norma	IEC / EN
Sezione di collegamento	0,5 mm ² ... 2,5 mm ²
Sezione di collegamento AWG	20 ... 14
Lunghezza di spelatura nei singoli conduttori	8 mm
Indicazione per il montaggio	Codifica anche mediante linguetta di codifica CP-HC (1686478). HC-B6../ HC-B10..per 2 linguette di codifica. HC-B16../ HC- B24..per 4 linguette di codifica.
Montaggio	Per custodia della serie B10. I connettori possono essere estratti solo in assenza di carico/tensione.

Dati materiale

Classe di combustibilità a norma UL 94	V0
Materiale contatto	Lega di rame
Materiale superficie contatti	Ag
Materiale inserto portacontatti	PA

Dati elettrici

Tensione di dimensionamento (III/3)	500 V
Tensione impulsiva di dimensionamento	6 kV
Corrente di dimensionamento	16 A

Omologazioni



Omologazioni

CSA, cULus Recognized

Omologazioni richieste:

Omologazioni Ex:

Accessori

Articolo	Denominazione	Descrizione
Generale		
1586125	HC-B 10-ANDOCK	Telai di posizionamento per installazioni, per inserti portacontatti esecuzione B10, con 4 viti a testa piatta M5, compensazione d'inserimento asse x/y +/- 1,5 mm
1660436	HC-B 24-ADP-B 10-GY	Piastra adattatrice HEAVYCON, serie B24 su B10, per fori parete della serie B24, grigio
1644326	HC-B-3PE	Moltiplicatore PE, per 3 connessioni PE, per inserti portacontatti HC-B (eccetto HC-B..E..ZZ) / HC-BB / HC-DD / HC-D40 / HC-D64
1604997	HC-B-PES	Vite PE, per inserti portacontatti HC-B / HC-BB / HC-DD / HC-D40 / HC-D64
1685327	HC-B-ZG	Fascette fermacavi, per inserti portacontatti delle serie: B, BB, D 40, D 64, DD e HV, uscita cavo diritta
1685330	HC-B-ZS	Fascette fermacavo per inserti portcontatti della serie: B-, BB-, D 40, D 64, DD e HV, uscita cavo laterale
1772722	HC-CB	Perno di codifica, consente la connessione sicura di un massimo di sei connettori con identico numero di poli
1676860	HC-CBU	Perno di codifica femmina per codificare fino a 16 connettori
1676857	HC-CST	Perno di codifica maschio per codificare fino a 16 connettori
1660960	HC-SMP 125-B10-AMQ	Telaio di montaggio HEAVYCON con custodia a incasso con bloccaggio trasversale, per inserti portacontatti della serie B10
1687969	HC-SMR-B10	Telaio di montaggio HEAVYCON, per inserti portacontatti della serie B10

Spina/adattatore

1686478	CP-HC	Linguetta di codifica, 4 linguette di codifica per striscia, 40 strisce per VPE, per l'inserimento in scanalature di codifica
---------	-------	-------------------------------------------------------------------------------------------------------------------------------

Disegni

Diagramma

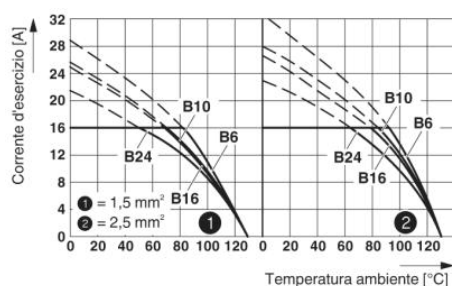
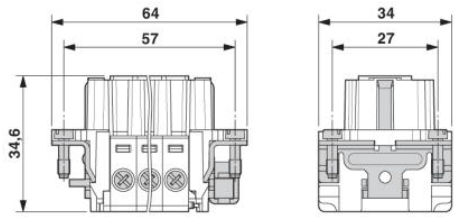
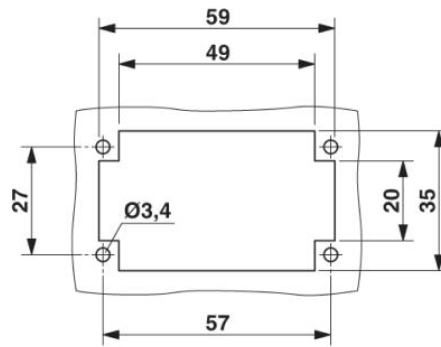


Diagramma derating

Disegno quotato

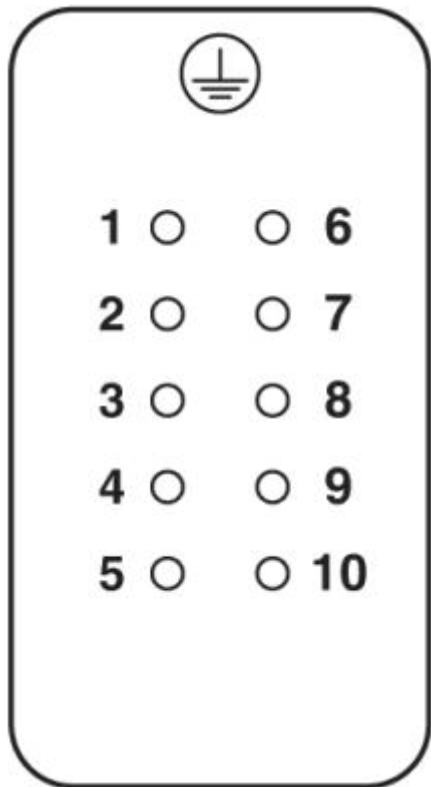


Inserto portacontatti femmina



Dima di foratura:

Disegno schema



Pinning lato collegamenti

Indirizzo

PHOENIX CONTACT S.p.A.
Via Bellini, 39/41
Cusano Milanino (MI), Italy
Tel.: +39 02 660591
Fax +39 02 66059500
<http://www.phoenixcontact.it>



© 2010 Phoenix Contact
Con riserva di modifiche tecniche.