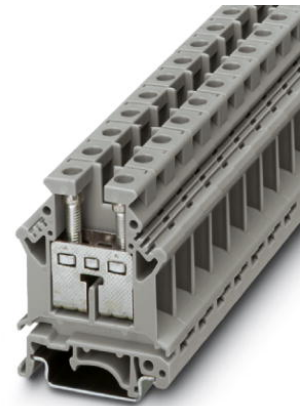



UK 16 N

Codice articolo: 3006043

<http://eshop.phoenixcontact.it/phoenix/treeViewClick.do?UID=3006043>

Morsetto passante, Collegamento: Connessione a vite, Sezione: 2,5 mm² - 25 mm², AWG: 14 - 4, Larghezza: 12,2 mm, Colore: grigio, Tipo di montaggio: NS 35/7,5, NS 35/15, NS 32



Dati commerciali	
EAN	 4 017918 091309
VPE	50 pcs.
Tariffa doganale	85369010
Peso lordo pezzi	23,40 g
Indicazione pagine catalogo	Pagina 345 (CL-2009)

Note dei prodotti

Conforme alle direttive WEEE/RoHS dal: 01.01.2003



Verificare che i dati qui riportati siano ricavati dal catalogo online. Utilizzare tutte le informazioni e i dati della documentazione per l'utente alla pagina <http://www.download.phoenixcontact.it> Per il download da Internet, valgono le condizioni generali di utilizzo.

Dati tecnici**Informazioni generali**

Numero di piani	1
Numero collegamenti	2
Colore	grigio
Materiale isolante	PA
Classe di combustibilità a norma UL 94	V0

Dimensioni

Larghezza	12,2 mm
Lunghezza	42,5 mm
Altezza NS 35/7,5	54 mm
Altezza NS 35/15	61,5 mm
Altezza NS 32	59 mm

Dati tecnici

Corrente di carico massima	101 A (con una sezione conduttore di 25 mm ²)
Tensione impulsiva di dimensionamento	8 kV
Grado d'inquinamento	3
Categoria di sovratensione	III
Gruppo materiale isolante	I
Attacco a norma	IEC 60947-7-1
Corrente nominale I _N	76 A
Tensione nominale U _N	800 V
Parete laterale aperta	ja
Specifica di prova protezione antinfortunistica	DIN EN 50274 (VDE 0660-514):2002-11
Protezione dai contatti accidentali	con garanzia
Valore nominale prova di tensione impulsiva	9,8 kV
Risultato prova di tensione impulsiva	Controllo superato
Valore nominale tensione alternata massima sopportata	2 kV
Risultato prova tensione alternata	Controllo superato
Prova della resistenza meccanica dei punti di connessione (5 collegamenti del conduttore)	Controllo superato
Prova di piegatura velocità di rotazione	10 giri/min
Prova di piegatura rotazioni	135
Prova di piegatura sezione del conduttore/peso	2,5 mm ² /0,7 kg
	16 mm ² /2,9 kg
	25 mm ² /4,5 kg
Risultato prova di piegatura	Controllo superato
Prova di trazione sezione del conduttore	2,5 mm ²
Valore nominale forza d'estrazione	50 N
Prova di trazione sezione del conduttore	16 mm ²
Valore nominale forza d'estrazione	100 N

Prova di trazione sezione del conduttore	25 mm ²
Valore nominale forza d'estrazione	135 N
Risultato prova di trazione	Controllo superato
Sede fissa sul supporto di fissaggio	NS 32
Valore nominale	10 N
Risultato prova fissaggio sicuro	Controllo superato
Risultato prova caduta di tensione	Controllo superato
Prova di riscaldamento	Controllo superato
Prova di resistenza ai cortocircuiti sezione del conduttore	16 mm ²
Corrente di breve durata	1,92 kA
Prova di resistenza ai cortocircuiti sezione del conduttore	25 mm ²
Corrente di breve durata	3 kA
Risultato prova di resistenza ai cortocircuiti	Controllo superato
Certificazione delle caratteristiche termiche (fiamma aghiforme) durata di applicazione	30 s
Risultato prova termica	Controllo superato
Specifica di prova vibrazioni, rumori a banda larga	DIN EN 50155 (VDE 0115-200):2008-03
Spettro di prova	Controllo della durata categoria 1, classe B, sulla cassetta di distribuzione del veicolo
Frequenza di prova	$f_1 = 5 \text{ Hz}$ a $f_2 = 150 \text{ Hz}$
Livello ASD	0,2 g ² /Hz
Accelerazione	0,8 g
Durata di prova per asse	5 h
Direzioni di prova	Asse X, Y e Z
Risultato prova vibrazioni, rumori a banda larga	Controllo superato
Specifica di prova test di sollecitazioni meccaniche	DIN EN 50155 (VDE 0115-200):2008-03
Forma urti	Semisinusoidale
Accelerazione	5 g
Durata urti	30 ms
Numero di urti per direzione	3
Direzioni di prova	Asse X, Y e Z (pos. e neg.)
Risultato test di sollecitazioni meccaniche	Controllo superato
Indice di temperatura materiale isolante (DIN EN 60216-1 (VDE 0304-21))	120 °C

Dati di collegamento

Nota	Punto di connessione
Sezione conduttore rigido min.	2,5 mm ²
Sezione conduttore rigido max.	25 mm ²
Sezione trasversale conduttore AWG/kcmil min.	14
Sezione trasversale conduttore AWG/kcmil max.	4
Sezione conduttore flessibile min.	4 mm ²
Sezione conduttore flessibile max.	16 mm ²
Sezione min. conduttore flessibile AWG	12
Sezione max. del conduttore flessibile AWG	6
Sezione conduttore flessibile con capocorda senza collare in plastica min.	1,5 mm ²
Sezione conduttore flessibile con capocorda senza collare in plastica max.	16 mm ²
Sezione conduttore flessibile con capocorda con collare in plastica min.	1,5 mm ²
Sezione conduttore flessibile con capocorda con collare in plastica max.	16 mm ²
2 conduttori stesso diametro, rigidi min.	1,5 mm ²
2 conduttori stesso diametro, rigidi max.	6 mm ²
2 conduttori stesso diametro, flessibili min.	1,5 mm ²
2 conduttori stesso diametro, flessibili max.	4 mm ²
2 conduttori con stesso diametro, flessibili con TWIN-AEH con collare in plastica min.	0,75 mm ²
2 conduttori con stesso diametro, flessibili con TWIN-AEH con collare in plastica max.	10 mm ²
2 conduttori con stesso diametro, flessibili con AEH senza collare in plastica min.	1,5 mm ²
2 conduttori con stesso diametro, flessibili con AEH senza collare in plastica max.	6 mm ²
Sezione con ponticello a innesto rigido max.	16 mm ²
Sezione con ponticello a innesto flessibile max.	16 mm ²
Collegamento	Connessione a vite
Lunghezza di spelatura	11 mm
Calibro a tampone	B 7
Filettatura	M4
Coppia min.	1,5 Nm
Coppia max.	1,8 Nm

Omologazioni



Omologazioni CSA, cULus Recognized, GOST, KEMA-KEUR, ABS, BV, DNV, GL, KR, LR, NK, PRS, RS, CCA, IECEE CB Scheme

Omologazioni Ex: ATEX, cULus Recognized, FM approved, IECEx, GL

Omologazioni richieste:

Accessori

Articolo	Denominazione	Descrizione
Montaggio		
3003224	ATP-UK	Piastra divisoria, Lunghezza: 56 mm, Larghezza: 1,5 mm, Altezza: 45,7 mm, Colore: grigio
3022218	CLIPFIX 35	Appoggio terminale a montaggio rapido, per guida NS 35/7.5 oppure per guida NS 35/15 da 35 mm, siglabile con nastro Zack ZB 6 e ZB 8/27, portacartellini per morsettiere KLM 2 e KLM, spessore: 9,5 mm, colore: grigio
3022276	CLIPFIX 35-5	Appoggio terminale a montaggio rapido, per guida NS 35/7.5 oppure per guida NS 35/15, siglabile con nastro Zack ZB 5 e ZBF 5, portacartellini per morsettiere KLM 2, KLM3 e KLM3L, possibilità di posizionamento per FBS...5, FBS...6, KSS 5, KSS 6, spessore: 5,15 mm, colore: grigio
0800886	E/NS 35 N	Supporto terminale, larghezza: 9,5 mm, colore: grigio
1201442	E/UK	Supporto terminale, per montaggio su guida di supporto NS 32 o NS 35/7,5
1201413	E/UK 1	Appoggio terminale per bloccare morsetti a due e tre piani, spessore: 10 mm, colore: grigio
1024250	EA 7	Coperture singole, colore: trasparente
0800747	EA 7-WS	Coperture singole per morsetti, con una dicitura in nero (simbolo della tensione), inseribile a scatto, colore: trasparente/giallo
1201002	NS 32 PERF 2000MM	Guida di supporto a G, materiale: acciaio, perforato, altezza 15 mm, larghezza 32 mm, lunghezza 2 m
1201015	NS 32 UNPERF 2000MM	Guida di supporto a G, materiale: acciaio, non perforato, altezza 15 mm, larghezza 32 mm, lunghezza 2 m
0801704	NS 35/ 7,5 AL UNPERF 2000MM	Guida di supporto, non perforata, Larghezza: 35 mm, Altezza: 7,5 mm, Lunghezza: 2000 mm, Colore: color argento

1206560	NS 35/ 7,5 CAP	Terminale per guida di supporto NS 35/7,5
0801762	NS 35/ 7,5 CU UNPERF 2000MM	Guida profilo esterno, materiale: rame, non perforato, altezza 7,5 mm, larghezza 35 mm, lunghezza: 2 m
0801733	NS 35/ 7,5 PERF 2000MM	Guida di supporto, materiale: acciaio zincato e passivato a strato spesso, perforato, altezza 7,5 mm, larghezza 35 mm, lunghezza: 2000 mm
0801681	NS 35/ 7,5 UNPERF 2000MM	Guida di supporto, materiale: Acciaio, non perforato, altezza 7,5 mm, larghezza 35 mm, lunghezza: 2 m
1204119	NS 35/ 7,5 WH PERF 2000MM	Profilo esterno 35 mm (NS 35)
1204122	NS 35/ 7,5 WH UNPERF 2000MM	Profilo esterno 35 mm (NS 35)
1206421	NS 35/ 7,5 ZN PERF 2000MM	Guida di supporto, materiale: zincato, perforato, altezza 7,5 mm, larghezza 35 mm, lunghezza: 2 m
1206434	NS 35/ 7,5 ZN UNPERF 2000MM	Guida di supporto, materiale: zincato, non perforato, altezza 7,5 mm, larghezza 35 mm, lunghezza: 2 m
1201756	NS 35/15 AL UNPERF 2000MM	Guida di supporto, profilata, esecuzione alta, non perforata, spessore 1,5 mm, materiale: alluminio, altezza 15 mm, larghezza 35 mm, lunghezza 2000 mm
1206573	NS 35/15 CAP	Terminale per guida di supporto NS 35/15
1201895	NS 35/15 CU UNPERF 2000MM	Guida di supporto, materiale: Rame, non perforato, spessore 1,5 mm, altezza 15 mm, larghezza 35 mm, lunghezza: 2 m
1201730	NS 35/15 PERF 2000MM	Guida di supporto, materiale: acciaio zincato e passivato a strato spesso, perforato, altezza 15 mm, larghezza 35 mm, lunghezza: 2000 mm
1201714	NS 35/15 UNPERF 2000MM	Guida di supporto, materiale: acciaio, non perforato, altezza 15 mm, larghezza 35 mm, lunghezza: 2 m
0806602	NS 35/15 WH PERF 2000MM	Profilo esterno 35 mm (NS 35)
1204135	NS 35/15 WH UNPERF 2000MM	Profilo esterno 35 mm (NS 35)
1206599	NS 35/15 ZN PERF 2000MM	Guida di supporto, materiale: zincato, perforato, altezza 15 mm, larghezza 35 mm, lunghezza: 2 m
1206586	NS 35/15 ZN UNPERF 2000MM	Guida di supporto, materiale: zincato, non perforato, altezza 15 mm, larghezza 35 mm, lunghezza: 2 m
1201798	NS 35/15-2,3 UNPERF 2000MM	Guida di supporto, materiale: Acciaio, non perforato, spessore 2,3 mm, altezza 15 mm, larghezza 35 mm, lunghezza: 2 m
1302215	TS-K	Separatore, Lunghezza: 22 mm, Altezza: 22 mm, Colore: grigio

Piastra term.

3006027	D-UK 16	Piastra terminale, Lunghezza: 42,5 mm, Larghezza: 1,5 mm, Altezza: 54 mm, Colore: grigio
---------	---------	--

Ponticelli

3006137	EB 10-12	Ponticello a pettine, N. poli: 10, Colore: grigio
0200075	FBI 2-12	Ponticello fisso, N. poli: 2, Colore: color argento

0203454	FBI 10-12	Ponticello fisso, N. poli: 10, Colore: color argento
Siglatura		
0819194	UC-TM 12	Segnamorsetti, Scheda, bianco, in bianco, siglabile con: BLUEMARK CLED, Bluemark, Plotter, Tipo di montaggio: Inserimento a scatto in scanalatura alta portacartellini, per morsetti con spessore: 12 mm, Dimensioni campo di siglatura: 11,45 x 10,5 mm
0824613	UC-TM 12 CUS	Segnamorsetti, ordinabile: opaco, bianco, siglatura custom, Tipo di montaggio: Inserimento a scatto in scanalatura alta portacartellini, per morsetti con spessore: 12 mm, Dimensioni campo di siglatura: 11,45 x 10,5 mm
0829144	UCT-TM 12	Segnamorsetti, Scheda, bianco, in bianco, siglabile con: Thermomark C+, Thermomark C, BLUEMARK CLED, Bluemark, Tipo di montaggio: Inserimento a scatto in scanalatura alta portacartellini, per morsetti con spessore: 12 mm, Dimensioni campo di siglatura: 10,8 x 9,6 mm
0829630	UCT-TM 12 CUS	Segnamorsetti, ordinabile: opaco, bianco, siglatura custom, Tipo di montaggio: Inserimento a scatto in scanalatura alta portacartellini, per morsetti con spessore: 12 mm, Dimensioni campo di siglatura: 10,8 x 9,6 mm
0824942	ZB 12 CUS	Nastro Zack, ordinabile: a righe, bianco, siglatura custom, Tipo di montaggio: Inserimento a scatto in scanalatura alta portacartellini, per morsetti con spessore: 12,2 mm, Dimensioni campo di siglatura: 10,5 x 12,15 mm
0812120	ZB 12:UNPRINTED	Nastro Zack, Striscia, bianco, in bianco, siglabile con: Plotter, Tipo di montaggio: Inserimento a scatto in scanalatura alta portacartellini, per morsetti con spessore: 12,2 mm, Dimensioni campo di siglatura: 12 x 10,5 mm

Spina/adattatore

0311634	PS-IH BK	Cappuccio isolante, Colore: nero
0311582	PS-IH BU	Cappuccio isolante, Colore: blu
0311605	PS-IH GN	Cappuccio isolante, Colore: verde
0311621	PS-IH GY	Cappuccio isolante, Colore: grigio
0311579	PS-IH RD	Cappuccio isolante, Colore: rosso
0311618	PS-IH VT	Cappuccio isolante, Colore: viola
0311566	PS-IH WH	Cappuccio isolante, Colore: bianco
0311595	PS-IH YE	Cappuccio isolante, Colore: giallo
0311647	PS-MT	spina di prova
0303299	PSB 4/7/6	Prese per spine di prova, Colore: color argento
0303406	PSBJ 4/15/6 BK	Prese per spine di prova, Colore: nero
0303354	PSBJ 4/15/6 BU	Prese per spine di prova, Colore: blu
0303419	PSBJ 4/15/6 FARBLOS	Prese per spine di prova, Colore: neutro

0303370	PSBJ 4/15/6 GN	Prese per spine di prova, Colore: verde
0303396	PSBJ 4/15/6 GY	Prese per spine di prova, Colore: grigio
0303325	PSBJ 4/15/6 RD	Prese per spine di prova, Colore: rosso
0303383	PSBJ 4/15/6 VT	Prese per spine di prova, Colore: viola
0303312	PSBJ 4/15/6 WH	Prese per spine di prova, Colore: bianco
0303367	PSBJ 4/15/6 YE	Prese per spine di prova, Colore: giallo

Disegni

Schema di collegamento



Indirizzo

PHOENIX CONTACT S.p.A.
Via Bellini, 39/41
Cusano Milanino (MI), Italy
Tel.: +39 02 660591
Fax +39 02 66059500
<http://www.phoenixcontact.it>



© 2010 Phoenix Contact
Con riserva di modifiche tecniche.