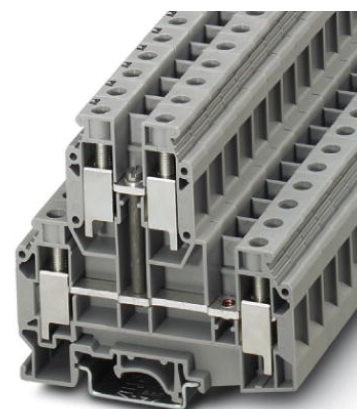


UKKB 10-PV


Codice articolo: 3003567



<http://eshop.phoenixcontact.it/phoenix/treeViewClick.do?UID=3003567>

Morsetto passante, Sezione: 0,5 mm² - 16 mm², AWG: 20 - 6,
Collegamento: Connessione a vite, Larghezza: 10,2 mm,
Colore: grigio, Tipo di montaggio: NS 35/7,5, NS 35/15, NS 32

Dati commerciali

EAN	 4 017918 100759
VPE	50 pcs.
Tariffa doganale	85369010
Peso lordo pezzi	46,92 g
Indicazione pagine catalogo	Pagina 358 (CL-2009)

Note dei prodotti

Conforme alle direttive WEEE/RoHS
dal: 01.01.2003



Verificare che i dati qui riportati siano ricavati dal catalogo online. Utilizzare tutte le informazioni e i dati della documentazione per l'utente alla pagina <http://www.download.phoenixcontact.it> Per il download da Internet, valgono le condizioni generali di utilizzo.

Dati tecnici

Informazioni generali

Numero di piani	2
Numero collegamenti	4
Colore	grigio
Materiale isolante	PA
Classe di combustibilità a norma UL 94	V0

Dimensioni

Larghezza	10,2 mm
Lunghezza	77,5 mm
Altezza NS 35/7,5	73 mm
Altezza NS 35/15	80,5 mm
Altezza NS 32	78 mm

Dati tecnici

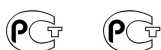
Tensione impulsiva di dimensionamento	6 kV
Grado d'inquinamento	3
Categoria di sovratensione	III
Gruppo materiale isolante	I
Attacco a norma	IEC 60947-7-1
Corrente nominale I_N	57 A
Tensione nominale U_N	500 V
Parete laterale aperta	ja

Dati di collegamento

Sezione conduttore rigido min.	0,5 mm ²
Sezione conduttore rigido max.	16 mm ²
Sezione conduttore flessibile min.	0,5 mm ²
Sezione conduttore flessibile max.	10 mm ²
Sezione trasversale conduttore AWG/kcmil min.	20
Sezione trasversale conduttore AWG/kcmil max.	6
Sezione conduttore flessibile con capocorda senza collare in plastica min.	0,5 mm ²
Sezione conduttore flessibile con capocorda senza collare in plastica max.	10 mm ²
Sezione conduttore flessibile con capocorda con collare in plastica min.	0,5 mm ²
Sezione conduttore flessibile con capocorda con collare in plastica max.	6 mm ²
2 conduttori stesso diametro, rigidi min.	0,5 mm ²
2 conduttori stesso diametro, rigidi max.	6 mm ²
2 conduttori stesso diametro, flessibili min.	0,5 mm ²
2 conduttori stesso diametro, flessibili max.	4 mm ²
2 conduttori con stesso diametro, flessibili con AEH senza collare in plastica min.	0,5 mm ²

2 conduttori con stesso diametro, flessibili con AEH senza collare in plastica max.	6 mm ²
2 conduttori con stesso diametro, flessibili con TWIN-AEH con collare in plastica min.	0,5 mm ²
2 conduttori con stesso diametro, flessibili con TWIN-AEH con collare in plastica max.	6 mm ²
Collegamento	Connessione a vite
Lunghezza di spelatura	11 mm
Calibro a tampone	B 6
Filettatura	M4
Coppia min.	1,5 Nm
Coppia max.	1,8 Nm

Omologazioni



Omologazioni

GOST

Omologazioni richieste:

Omologazioni Ex:

Accessori

Articolo	Denominazione	Descrizione
Montaggio		
3022218	CLIPFIX 35	Appoggio terminale a montaggio rapido, per guida NS 35/7.5 oppure per guida NS 35/15 da 35 mm, siglabile con nastro Zack ZB 6 e ZB 8/27, portacartellini per morsettiere KLM 2 e KLM, spessore: 9,5 mm, colore: grigio
3022276	CLIPFIX 35-5	Appoggio terminale a montaggio rapido, per guida NS 35/7.5 oppure per guida NS 35/15, siglabile con nastro Zack ZB 5 e ZBF 5, portacartellini per morsettiere KLM 2, KLM3 e KLM3L, possibilità di posizionamento per FBS...5, FBS...6, KSS 5, KSS 6, spessore: 5,15 mm, colore: grigio
0800886	E/NS 35 N	Supporto terminale, larghezza: 9,5 mm, colore: grigio
1201442	E/UK	Supporto terminale, per montaggio su guida di supporto NS 32 o NS 35/7,5

1201413	E/UK 1	Appoggio terminale per bloccare morsetti a due e tre piani, spessore: 10 mm, colore: grigio
1201002	NS 32 PERF 2000MM	Guida di supporto a G, materiale: acciaio, perforato, altezza 15 mm, larghezza 32 mm, lunghezza 2 m
1201015	NS 32 UNPERF 2000MM	Guida di supporto a G, materiale: acciaio, non perforato, altezza 15 mm, larghezza 32 mm, lunghezza 2 m
0801704	NS 35/ 7,5 AL UNPERF 2000MM	Guida di supporto, non perforata, Larghezza: 35 mm, Altezza: 7,5 mm, Lunghezza: 2000 mm, Colore: color argento
1206560	NS 35/ 7,5 CAP	Terminale per guida di supporto NS 35/7,5
0801762	NS 35/ 7,5 CU UNPERF 2000MM	Guida profilo esterno, materiale: rame, non perforato, altezza 7,5 mm, larghezza 35 mm, lunghezza: 2 m
0801733	NS 35/ 7,5 PERF 2000MM	Guida di supporto, materiale: acciaio zincato e passivato a strato spesso, perforato, altezza 7,5 mm, larghezza 35 mm, lunghezza: 2000 mm
0801681	NS 35/ 7,5 UNPERF 2000MM	Guida di supporto, materiale: Acciaio, non perforato, altezza 7,5 mm, larghezza 35 mm, lunghezza: 2 m
1204119	NS 35/ 7,5 WH PERF 2000MM	Profilo esterno 35 mm (NS 35)
1204122	NS 35/ 7,5 WH UNPERF 2000MM	Profilo esterno 35 mm (NS 35)
1206421	NS 35/ 7,5 ZN PERF 2000MM	Guida di supporto, materiale: zincato, perforato, altezza 7,5 mm, larghezza 35 mm, lunghezza: 2 m
1206434	NS 35/ 7,5 ZN UNPERF 2000MM	Guida di supporto, materiale: zincato, non perforato, altezza 7,5 mm, larghezza 35 mm, lunghezza: 2 m
1201756	NS 35/15 AL UNPERF 2000MM	Guida di supporto, profilata, esecuzione alta, non perforata, spessore 1,5 mm, materiale: alluminio, altezza 15 mm, larghezza 35 mm, lunghezza 2000 mm
1206573	NS 35/15 CAP	Terminale per guida di supporto NS 35/15
1201895	NS 35/15 CU UNPERF 2000MM	Guida di supporto, materiale: Rame, non perforato, spessore 1,5 mm, altezza 15 mm, larghezza 35 mm, lunghezza: 2 m
1201730	NS 35/15 PERF 2000MM	Guida di supporto, materiale: acciaio zincato e passivato a strato spesso, perforato, altezza 15 mm, larghezza 35 mm, lunghezza: 2000 mm
1201714	NS 35/15 UNPERF 2000MM	Guida di supporto, materiale: acciaio, non perforato, altezza 15 mm, larghezza 35 mm, lunghezza: 2 m
0806602	NS 35/15 WH PERF 2000MM	Profilo esterno 35 mm (NS 35)
1204135	NS 35/15 WH UNPERF 2000MM	Profilo esterno 35 mm (NS 35)
1206599	NS 35/15 ZN PERF 2000MM	Guida di supporto, materiale: zincato, perforato, altezza 15 mm, larghezza 35 mm, lunghezza: 2 m
1206586	NS 35/15 ZN UNPERF 2000MM	Guida di supporto, materiale: zincato, non perforato, altezza 15 mm, larghezza 35 mm, lunghezza: 2 m
1201798	NS 35/15-2,3 UNPERF 2000MM	Guida di supporto, materiale: Acciaio, non perforato, spessore 2,3 mm, altezza 15 mm, larghezza 35 mm, lunghezza: 2 m

Piastra term.

3001394	D-UKKB 10	Piastra terminale, Lunghezza: 77,5 mm, Larghezza: 1,5 mm, Altezza: 73 mm, Colore: grigio
---------	-----------	--

Ponticelli

0203153	EB 2-10	Ponticello a pettine, N. poli: 2, Colore: grigio
0203328	EB 3-10	Ponticello a pettine, N. poli: 3, Colore: grigio
0203137	EB 10-10	Ponticello a pettine, N. poli: 10, Colore: grigio
0203483	FBI 2-10	Ponticello fisso, N. poli: 2, Colore: color argento
0203276	FBI 10-10	Ponticello fisso, N. poli: 10, Colore: color argento
1303337	IS-K 10	Supporto isolante ponticello, Colore: grigio
0301521	ISSBI 10-10	Ponticello, N. poli: 10, Colore: color argento
0203205	KB- 10	Ponticello a catena, Colore: color argento
0203234	SB 2-10/15	Ponticello sezionatore, N. poli: 2, Colore: color argento

Siglatura

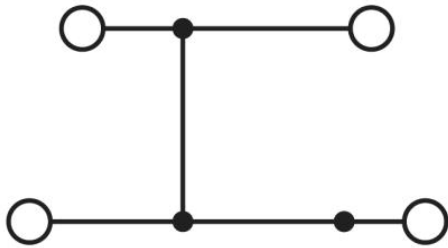
1007248	SBS10:UNBEDRUCKT	Schede di siglatura, Scheda, bianco, in bianco, siglabile con: Plotter, perforato, Tipo di montaggio: Inserimento a scatto in scanalatura alta portacartellini, Inserimento a scatto in scanalatura piatta portacartellini, per morsetti con spessore: 10 mm
0818069	UC-TM 10	Segnamorsetti, Scheda, bianco, in bianco, siglabile con: BLUEMARK CLED, Bluemark, Plotter, Tipo di montaggio: Inserimento a scatto in scanalatura alta portacartellini, per morsetti con spessore: 10,2 mm, Dimensioni campo di siglatura: 9,6 x 10,5 mm
0824605	UC-TM 10 CUS	Segnamorsetti, ordinabile: opaco, bianco, siglatura custom, Tipo di montaggio: Inserimento a scatto in scanalatura alta portacartellini, per morsetti con spessore: 10,2 mm, Dimensioni campo di siglatura: 9,6 x 10,5 mm
0829142	UCT-TM 10	Segnamorsetti, Scheda, bianco, in bianco, siglabile con: Thermomark C+, Thermomark C, BLUEMARK CLED, Bluemark, Tipo di montaggio: Inserimento a scatto in scanalatura alta portacartellini, per morsetti con spessore: 10,2 mm, Dimensioni campo di siglatura: 8,9 x 9,6 mm
0829623	UCT-TM 10 CUS	Segnamorsetti, ordinabile: opaco, bianco, siglatura custom, Tipo di montaggio: Inserimento a scatto in scanalatura alta portacartellini, per morsetti con spessore: 10,2 mm, Dimensioni campo di siglatura: 8,9 x 9,6 mm
0824941	ZB 10 CUS	Nastro Zack, ordinabile: a righe, bianco, siglatura custom, Tipo di montaggio: Inserimento a scatto in scanalatura alta portacartellini, per morsetti con spessore: 10,2 mm, Dimensioni campo di siglatura: 10,15 x 10,5 mm
1053001	ZB 10:UNBEDRUCKT	Nastro Zack, Striscia, bianco, in bianco, siglabile con: Plotter, Tipo di montaggio: Inserimento a scatto in scanalatura alta portacartellini, per morsetti con spessore: 10,2 mm, Dimensioni campo di siglatura: 10,5 x 10,15 mm

Spina/adattatore

0310541	KSS 10	Spina di cortocircuito, N. poli: 2, Colore: nero
0303299	PSB 4/7/6	Prese per spine di prova, Colore: color argento
0303406	PSBJ 4/15/6 BK	Prese per spine di prova, Colore: nero
0303354	PSBJ 4/15/6 BU	Prese per spine di prova, Colore: blu
0303419	PSBJ 4/15/6 FARBLOS	Prese per spine di prova, Colore: neutro
0303370	PSBJ 4/15/6 GN	Prese per spine di prova, Colore: verde
0303396	PSBJ 4/15/6 GY	Prese per spine di prova, Colore: grigio
0303325	PSBJ 4/15/6 RD	Prese per spine di prova, Colore: rosso
0303383	PSBJ 4/15/6 VT	Prese per spine di prova, Colore: viola
0303312	PSBJ 4/15/6 WH	Prese per spine di prova, Colore: bianco
0303367	PSBJ 4/15/6 YE	Prese per spine di prova, Colore: giallo

Disegni

Schema di collegamento



Indirizzo

PHOENIX CONTACT S.p.A.
Via Bellini, 39/41
Cusano Milanino (MI), Italy
Tel.: +39 02 660591
Fax +39 02 66059500
<http://www.phoenixcontact.it>



© 2010 Phoenix Contact
Con riserva di modifiche tecniche.