

ACT20M
ACT20M-AI-AO-S

Weidmüller Interface GmbH & Co. KG
Klingenbergstraße 16
D-32758 Detmold
Germany
Fon: +49 5231 14-0
Fax: +49 5231 14-292083
www.weidmueller.com

**Illustrazione del prodotto,
Simile alla figura****ACT20M: La soluzione sottile**

- Conversione e isolamento sicuri con un ingombro minimo (6 mm)
- Installazione rapida dell'alimentatore per mezzo della guida di montaggio CH20M
- Configurazione semplice tramite DIP switch o software FDT/DTM
- Numerose omologazioni come ATEX, IECEX, GL, DNV
- Elevata resistenza all'interferenza

Dati generali per l'ordinazione

Tipo	ACT20M-AI-AO-S
Nr.Cat.	117600000
Versione	Convertitore di segnali/isolatore, configurabile, con sensore di alimentazione, Ingresso : I / U, Uscita : I / U
GTIN (EAN)	4032248970063
CPZ	1 Pezzo

ACT20M
ACT20M-AI-AO-S

Weidmüller Interface GmbH & Co. KG
 Klingenbergstraße 16
 D-32758 Detmold
 Germany
 Fon: +49 5231 14-0
 Fax: +49 5231 14-292083
 www.weidmueller.com

Dati tecnici**Dimensioni e peso**

Larghezza	6,1 mm	Larghezza (pollici)	0,24 inch
Posizione verticale	112,5 mm	Altezza (pollici)	4,429 inch
Profondità	114,3 mm	Profondità (pollici)	4,5 inch
Peso netto	80 g		

Temperature

Temperatura d'esercizio , max.	70 °C	Temperatura d'esercizio , min.	-25 °C
Temperatura di magazzinaggio, max.	85 °C	Temperatura di magazzinaggio, min.	-40 °C
Umidità	40°C/93% umidità rel., senza condensa	Temperatura d'esercizio	-25 °C...70 °C
Temperatura ambiente	-25 °C...+70 °C	Temperatura di magazzinaggio	-40 °C...85 °C

Probabilità di guasto

MTBF	231 Years
------	-----------

Conformità ambientale del prodotto

REACH SVHC	Lead 7439-92-1
------------	----------------

Dati di dimensionamento UL

Certificato UL	E337701.pdf
----------------	-------------

Ingresso

Numero di ingressi	1	Sensore	Fonte di tensione, Fonte di corrente, 2-wire transmitter (without own power supply)
Alimentazione sensori	> 17 V DC a 20 mA	Tensione d'ingresso	Configurabile, 0(2)...10 V, 0(1)...5 V
Resistenza d'ingresso tensione	>500 kΩ	Corrente d'ingresso	Configurabile, 0...20 mA, 4...20mA
Caduta di tensione, ingresso di corrente	<1,5 V	Resistenza d'ingresso corrente	70 Ω
Caduta di tensione	<1,5 V		

Uscita

Numero di uscite	1	Tensione d'uscita osservazioni	Configurabile, 0(2)...10 V, 0(1)...5 V
Corrente d'uscita	Configurabile, 0...20 mA, 4...20 mA	Frequenza limite (-3 dB)	100 Hz
Resistenza di carico tensione	≥ 10 kΩ	Resistenza di carico corrente, max.	≤ 600 Ω, @ max 23mA

Indicazioni generali

Alimentazione di tensione	24 V DC ± 30 %	Coefficiente di temperatura	≤ 0,01 % / °C
Configurazione	DIP switch	Guida	TS 35
Potenza assorbita, max.	1,2 W	Potenza assorbita, tip.	0,84 W
Precisione	< 0,05 % del campo di misura	Separazione galvanica	Separatore a 3 vie
Tempo di risposta di soglia	≤ 7 ms		

Foglio dati

ACT20M ACT20M-AI-AO-S

Weidmüller Interface GmbH & Co. KG
Klingenbergstraße 16
D-32758 Detmold
Germany
Fon: +49 5231 14-0
Fax: +49 5231 14-292083
www.weidmueller.com

Dati tecnici

Coordinazione di isolamento

Classe di sovratensione	II	Grado di lordura	2
Norme EMC	IEC 61326-1, NE 21	Separazione galvanica	Separatore a 3 vie
Tensione di dimensionamento	300 V _{eff}	Tensione di isolamento	2,5 kV _{eff} / 1 min.

Dati per applicazioni Ex (ATEX)

identificazione II 3 G Ex nA IIC T4 Gc

Dati di collegamento

Tipo di collegamento	Collegamento a vite	Coppia di serraggio, min.	0,4 Nm
Coppia di serraggio, max.	0,6 Nm	Campo di serraggio, collegamento di dimensionamento	2,5 mm ²
Campo di sezioni, min.	0,5 mm ²	Campo di sezioni, max.	2,5 mm ²
Sezione di collegamento cavo AWG, min.	AWG 30	Sezione di collegamento cavo AWG, max.	AWG 14

Quote dimensionamento IECEx/ATEX/cUL

N° certificato (ATEX)	KEMA10ATEX0183X	N° certificato (IECEX)	IECEXKEM10.0090X
-----------------------	-----------------	------------------------	------------------

Classificazioni

ETIM 3.0	EC002479	ETIM 4.0	EC002653
ETIM 5.0	EC002653	ETIM 6.0	EC002653
eClass 6.2	27-21-01-20	eClass 7.1	27-21-01-20
eClass 8.1	27-21-01-20	eClass 9.0	27-21-01-20
eClass 9.1	27-21-01-20		

Informazioni sul prodotto

Informazioni sul prodotto L'amplificatore sezionatore DC configurabile ACT20M-AI-AO-S isola e converte i segnali analogici standard. Un segnale di ingresso analogico viene convertito linearmente in segnale di uscita analogico e isolato galvanicamente. L'ingresso può anche essere utilizzato come loop di corrente attivo (il loop di corrente è fornito dal dispositivo). L'alimentazione viene isolata galvanicamente in ingresso e in uscita (separazione a 3 vie) attraverso il cablaggio diretto o tramite bus guida Weidmüller. L'amplificatore sezionatore DC configurabile ACT20M-AI-2AO-S offre la medesima funzionalità, ma presenta due uscite isolate galvanicamente (separazione a 4 vie).

Approvazioni

Omologazioni



ROHS Conforme

Foglio dati**ACT20M
ACT20M-AI-AO-S**

Weidmüller Interface GmbH & Co. KG
Klingenbergstraße 16
D-32758 Detmold
Germany
Fon: +49 5231 14-0
Fax: +49 5231 14-292083
www.weidmueller.com

Dati tecnici**Downloads**

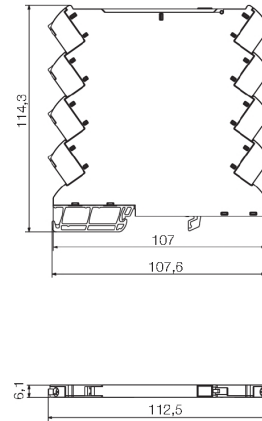
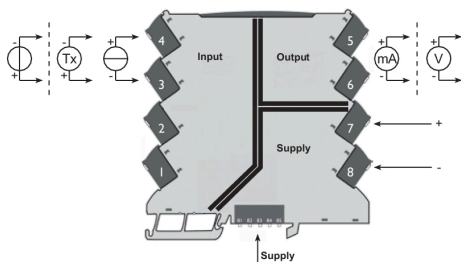
Brochure/Catalogo	CAT 4.1 ELECTR 16/17 EN
Dati ingegneristici	EPLAN, WSCAD, Zuken E3.S
Dati ingegneristici	STEP
Documentazione utente	Instruction sheet
Omologazione/Certificato/Documento di conformità	DNV-GL certificate Declaration of Conformity
Software	DIP switch configuration tool

**ACT20M
ACT20M-AI-AO-S**

Weidmüller Interface GmbH & Co. KG
 Klingenbergstraße 16
 D-32758 Detmold
 Germany
 Fon: +49 5231 14-0
 Fax: +49 5231 14-292083
 www.weidmueller.com

Disegni

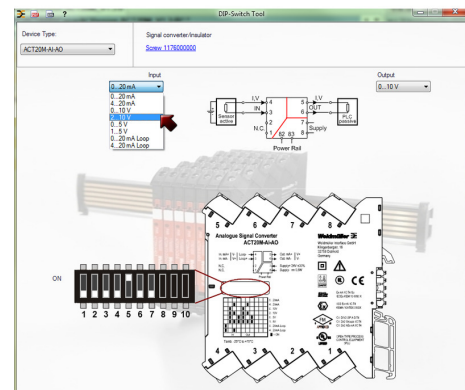
Connection diagram



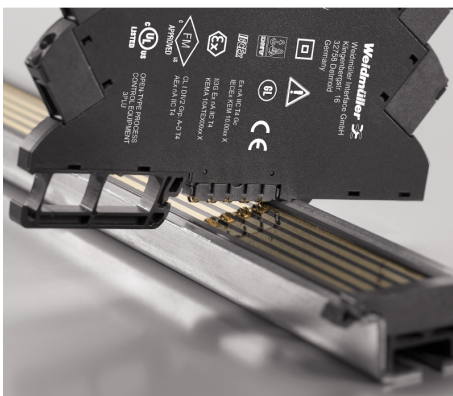
DIP switch setting

Range	Input Setup				Output setup		
	1	2	3	4	5	6	7
0...20 mA							
4...20 mA			■			■	
0...10 V							
2...10 V			■	■		■	
0...5 V			■				■
1...5 V				■			
0...20 mA (Loop)	■						
4...20 mA (Loop)	■		■				

■ = ON



Example of DIP switch setting with software tool



Power supply via the rail bus