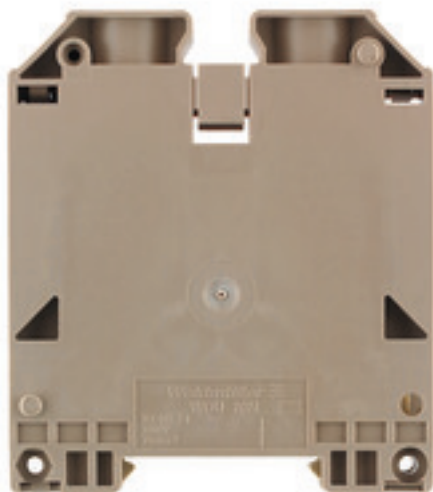


Serie W
WDU 70N/35**Weidmüller Interface GmbH & Co. KG**
Klingenbergstraße 16
D-32758 Detmold
Germany
Fon: +49 5231 14-0
Fax: +49 5231 14-292083
www.weidmueller.com**Illustrazione del prodotto****Klippon® Connect con tecnologia a staffa di serraggio**

L'elevata affidabilità e la varietà delle forme delle morsettiere con collegamento a staffa di serraggio, rendono la progettazione più semplice ed il funzionamento più sicuro. Klippon® Connect offre una risposta garantita ad una vasta gamma di necessità diverse.

Dati generali per l'ordinazione

Tipo	WDU 70N/35
Nr.Cat.	9512190000
Versione	Morsetto passante, Collegamento a vite, 70 mm ² , 1000 V, 192 A, Beige scuro
GTIN (EAN)	4008190403874
CPZ	10 Pezzo

Foglio dati

Serie W WDU 70N/35

Weidmüller Interface GmbH & Co. KG
 Klingenbergstraße 16
 D-32758 Detmold
 Germany
 Fon: +49 5231 14-0
 Fax: +49 5231 14-292083
 www.weidmueller.com

Dati tecnici

Dimensioni e peso

Larghezza	20,5 mm	Larghezza (pollici)	0,807 inch
Posizione verticale	75 mm	Altezza (pollici)	2,953 inch
Profondità	85 mm	Profondità (pollici)	3,346 inch
Profondità inclusa guida DIN	86 mm	Peso	130,8 g
Peso netto	119,233 g		

Temperature

Campo delle temperature di impiego	Campo delle temperature d'impiego: vedi certificato CE di collaudo campione/IECEX-Certificate of Conformity	Temperatura di magazzino, max.	40 °C
Temperatura di magazzino, min.	10 °C	Temperatura di magazzino	10 °C...40 °C
Temperatura d'esercizio continuo, min.	-60 °C	Temperatura d'esercizio continuo, max.	130 °C

Dati di dimensionamento IECEx/ATEX

N° certificato (ATEX)	DEMKO14ATEX1338U	N° certificato (IECEX)	IECEXULD14.0005U
Tensione max. (ATEX)	690 V	Corrente (ATEX)	184 A
Sezione cavo max (ATEX)	70 mm ²	Tensione max. (IECEX)	690 V
Corrente (IECEX)	184 A	Sezione cavo max (IECEX)	70 mm ²
Campo delle temperature di impiego	Campo delle temperature d'impiego: vedi certificato CE di collaudo campione/IECEX-Certificate of Conformity	Marcatura EN 60079-7	
Marcatura Ex 2014/34/EU	II 2 G D		Ex eb II C Gb

2 conduttori allacciabili (H05V/H07V) di sezione uguale (collegamento di dimensionamento)

Sezione di collegamento cavo semirigido, 2 conduttori innestabili, min.	10 mm ²	Sezione di collegamento cavo semirigido, 2 conduttori innestabili, max.	25 mm ²
Sezione di collegamento cavo flessibile, 2 conduttori innestabili, min.	10 mm ²	Sezione di collegamento cavo flessibile, 2 conduttori innestabili, max.	25 mm ²
Sezione di collegamento cavo flessibile con terminale DIN 46228/1, 2 conduttori innestabili, min.	6 mm ²	Sezione di collegamento cavo flessibile con terminale DIN 46228/1, 2 conduttori innestabili, max.	25 mm ²

Altri dati tecnici

Esecuzione a prova di esplosione	Sì	Istruzioni di montaggio	Montaggio diretto
Lati aperti	chiuso	Numero di morsetti uguali	1
Tipo di montaggio	innestabile		

Dati caratteristici del sistema

Versione	Collegamento a vite, per collegamento trasversale avvitabile, in stato chiuso	Coppia di serraggio (vite di serraggio per conduttori in alluminio)	12 Nm
Coppia di serraggio (vite di serraggio per conduttori in rame)	8...12 Nm	Piastra terminale (necessaria)	No
Numero di potenziali	1	Numero di piani	1
Numero dei punti di serraggio per piano	2	Numero di potenziali per piano	1
Piani ponticellati internamente	No	Collegamento PE	No
Guida	TS 35	Funzione N	No
Funzione PE	No	Funzione PEN	Sì

Data di creazione 1 agosto 2019 11.05.16 CEST

Serie W
WDU 70N/35

Weidmüller Interface GmbH & Co. KG
 Klingenbergstraße 16
 D-32758 Detmold
 Germany
 Fon: +49 5231 14-0
 Fax: +49 5231 14-292083
 www.weidmueller.com

Dati tecnici**Dati dei materiali**

Materiale	Wemid	Colori	Beige scuro
Classe d'infiammabilità UL 94	V-0		

Dati dimensionamento

Sezione di dimensionamento	70 mm ²	Tensione nominale	1.000 V
Corrente nominale	192 A	Corrente con conduttore max.	232 A
Norme	IEC 60947-7-1	Resistenza di passaggio conforme a IEC 60947-7-x	0,17 mΩ
Tensione impulsiva di dimensionamento	8 kV	Grado di lordura	3

Dati dimensionamento secondo CSA

Corrente Gr C (CSA)	150 A	N° certificato (CSA)	200039-1581431
Sezione cavo max (CSA)	0 AWG	Sezione cavo min (CSA)	6 AWG
Tensione Gr C (CSA)	600 V		

Dati dimensionamento secondo UL

Corrente Gr C (cURus)	150 A	Grandezza conduttore Factory wiring max (cURus)	0 AWG
Grandezza conduttore Factory wiring min (cURus)	6 AWG	Grandezza conduttore Field wiring max (cURus)	0 AWG
Grandezza conduttore Field wiring min (cURus)	6 AWG	N° certificato (cURus)	E60693
Tensione Gr C (cURus)	600 V		

Conduttori allacciabili (collegamento di dimensionamento)

Calibro a norma 60 947-1	B11	Campo di sezioni, max.	95 mm ²
Campo di sezioni, min.	16 mm ²	Coppia di serraggio, max.	12 Nm
Coppia di serraggio, min.	8 Nm	Dimensione lama	S6 (DIN 6911)
Direzione di collegamento	laterale	Lunghezza di spellatura	22 mm
Numero di collegamenti	2	Sezione di collegamento cavo AWG, max.	AWG 0
Sezione di collegamento cavo AWG, min.	AWG 6	Sezione di collegamento cavo, flessibile con terminali DIN 46228/1, max.	70 mm ²
Sezione di collegamento cavo, flessibile con terminali DIN 46228/1, min.	16 mm ²	Sezione di collegamento cavo, flessibile con terminali DIN 46228/4, max.	50 mm ²
Sezione di collegamento cavo, flessibile con terminali DIN 46228/4, min.	16 mm ²	Sezione di collegamento cavo, flessibile, max.	70 mm ²
Sezione di collegamento cavo, flessibile, min.	16 mm ²	Sezione di collegamento cavo, nucleo rigido, max.	16 mm ²
Sezione di collegamento cavo, nucleo rigido, min.	16 mm ²	Sezione di collegamento, semirigida, max.	95 mm ²
Sezione di collegamento, semirigida, min.	16 mm ²	Tipo di collegamento	Collegamento a vite
Vite di serraggio	M 8		

Foglio dati

**Serie W
WDU 70N/35**

Weidmüller Interface GmbH & Co. KG
Klingenbergstraße 16
D-32758 Detmold
Germany
Fon: +49 5231 14-0
Fax: +49 5231 14-292083
www.weidmuller.com

Dati tecnici

Classificazioni

ETIM 3.0	EC000897	ETIM 4.0	EC000897
ETIM 5.0	EC000897	ETIM 6.0	EC000897
UNSPSC	30-21-18-11	eClass 5.1	27-14-11-20
eClass 6.2	27-14-11-20	eClass 7.1	27-14-11-20
eClass 8.1	27-14-11-20	eClass 9.0	27-14-11-20
eClass 9.1	27-14-11-20		

Approvazioni

Omologazioni



ROHS Conforme

Downloads

Brochure/Catalogo	CAT 1 TERM. 16/17 EN
Dati ingegneristici	EPLAN, WSCAD, Zuken E3.S
Dati ingegneristici	STEP
Documentazione utente	NTI WDU/WPE 70N/35 StorageConditionsTerminalBlocks
Omologazione/Certificato/Documento di conformità	Attestation of Conformity IECEX Certificate DE_PT1001_20160418_817_ISSUE01.pdf ATEX Certificate

Nota sulla sicurezza

Avviso di sicurezza [Safety Information](#)

Foglio dati

Serie W
WDU 70N/35

Weidmüller Interface GmbH & Co. KG
Klingenbergstraße 16
D-32758 Detmold
Germany
Fon: +49 5231 14-0
Fax: +49 5231 14-292083
www.weidmueller.com

Disegni
