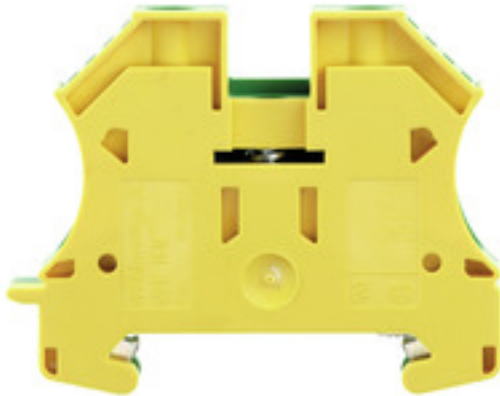


**Serie W  
WPE 16N**

**Weidmüller Interface GmbH & Co. KG**  
Klingenbergstraße 16  
D-32758 Detmold  
Germany  
Fon: +49 5231 14-0  
Fax: +49 5231 14-292083  
www.weidmueller.com

**Illustrazione del prodotto****Klippon® Connect con tecnologia a staffa di serraggio**

L'elevata affidabilità e la varietà delle forme delle morsettiere con collegamento a staffa di serraggio, rendono la progettazione più semplice ed il funzionamento più sicuro. Klippon® Connect offre una risposta garantita ad una vasta gamma di necessità diverse.

**Dati generali per l'ordinazione**

Tipo	WPE 16N
Nr.Cat.	<a href="#">101910000</a>
Versione	Morsetto di terra, Collegamento a vite, 16 mm <sup>2</sup> , 1920 A (16 mm <sup>2</sup> ), Verde/giallo
GTIN (EAN)	4008190273248
CPZ	50 Pezzo

**Serie W  
WPE 16N**

**Weidmüller Interface GmbH & Co. KG**  
 Klingenbergstraße 16  
 D-32758 Detmold  
 Germany  
 Fon: +49 5231 14-0  
 Fax: +49 5231 14-292083  
 www.weidmueller.com

**Dati tecnici****Dimensioni e peso**

Larghezza	12 mm	Larghezza (pollici)	0,472 inch
Posizione verticale	56 mm	Altezza (pollici)	2,205 inch
Profondità	46,5 mm	Profondità (pollici)	1,831 inch
Profondità inclusa guida DIN	47 mm	Peso netto	33,98 g

**Temperature**

Temperatura di magazzinaggio, max.	40 °C	Temperatura di magazzinaggio, min.	10 °C
Temperatura di magazzinaggio	10 °C...40 °C	Temperatura d'esercizio continuo, min.	-50 °C
Temperatura d'esercizio continuo, max.	130 °C		

**Altri dati tecnici**

Arresto	avvitabile	Esecuzione a prova di esplosione	No
Istruzioni di montaggio	se avvitato	Lati aperti	chiuso
Numero di morsetti uguali	1	Tipo di montaggio	se avvitato

**Dati caratteristici del sistema**

Versione	Collegamento a vite, Con collegamento PE, in stato chiuso	Coppia di serraggio (vite di montaggio)	0,5...1 Nm
Coppia di serraggio (vite di serraggio per conduttori in rame)	1,2...2,4 Nm	Piastra terminale (necessaria)	No
Numero di potenziali	1	Numero di piani	1
Numero dei punti di serraggio per piano	2	Numero di potenziali per piano	1
Piani ponticellati internamente	No	Collegamento PE	Sì
Guida	TS 35	Funzione N	No
Funzione PE	Sì	Funzione PEN	Sì

**Dati dei materiali**

Materiale	Wemid	Colori	Verde/giallo
Classe d'inflammabilità UL 94	V-0		

**Dati dimensionamento**

Sezione di dimensionamento	16 mm <sup>2</sup>	Tensione impulsiva di dim. rispetto al mors. adiacente	400 V
Norme	IEC 60947-7-2	Resistenza di passaggio conforme a IEC 60947-7-x	0,42 mΩ
Tensione impulsiva di dim. rispetto al mors. adiacente	6 kV	Grado di lordura	3

**Dati dimensionamento PE**

Corrente temporanea di dimensionamento	1920 A (16 mm <sup>2</sup> )	Vite centrale nei morsetti PE	M 3
Campo della coppia di serraggio vite di fissaggio	0,5...1,0 Nm	Funzione PEN	Sì

**Dati dimensionamento secondo CSA**

N° certificato (CSA)	200039-1057876	Sezione cavo max (CSA)	6 AWG
Sezione cavo min (CSA)	14 AWG		

Data di creazione 1 agosto 2019 11.09.03 CEST

Versione catalogo 19.07.2019 / Con riserva di modifiche tecniche

**Serie W  
WPE 16N**

**Weidmüller Interface GmbH & Co. KG**  
 Klingenbergstraße 16  
 D-32758 Detmold  
 Germany  
 Fon: +49 5231 14-0  
 Fax: +49 5231 14-292083  
 www.weidmueller.com

**Dati tecnici**
**Dati dimensionamento secondo UL**

Grandezza conduttore Factory wiring max (UR)	6 AWG	Grandezza conduttore Factory wiring min (UR)	14 AWG
Grandezza conduttore Field wiring max (UR)	6 AWG	Grandezza conduttore Field wiring min (UR)	14 AWG
N° certificato (UR)	E60693		

**Dimensioni**

Sfalsamento TS 35	32 mm
-------------------	-------

**Conduttori allacciabili (collegamento di dimensionamento)**

Calibro a norma 60 947-1	B7	Campo di sezioni, max.	25 mm <sup>2</sup>
Campo di sezioni, min.	1,5 mm <sup>2</sup>	Coppia di serraggio, max.	2,4 Nm
Coppia di serraggio, min.	1,2 Nm	Dimensione lama	1,0 x 5,5 mm
Direzione di collegamento	laterale	Lunghezza di spellatura	12 mm
Numero di collegamenti	2	Sezione di collegamento cavo AWG, max.	AWG 6
Sezione di collegamento cavo AWG, min.	AWG 14	Sezione di collegamento cavo, flessibile con terminali DIN 46228/1, max.	16 mm <sup>2</sup>
Sezione di collegamento cavo, flessibile con terminali DIN 46228/1, min.	1,5 mm <sup>2</sup>	Sezione di collegamento cavo, flessibile con terminali DIN 46228/4, max.	16 mm <sup>2</sup>
Sezione di collegamento cavo, flessibile con terminali DIN 46228/4, min.	4 mm <sup>2</sup>	Sezione di collegamento cavo, flessibile, max.	16 mm <sup>2</sup>
Sezione di collegamento cavo, flessibile, min.	1,5 mm <sup>2</sup>	Sezione di collegamento cavo, nucleo rigido, max.	16 mm <sup>2</sup>
Sezione di collegamento cavo, nucleo rigido, min.	1,5 mm <sup>2</sup>	Sezione di collegamento, semirigida, max.	25 mm <sup>2</sup>
Sezione di collegamento, semirigida, min.	1,5 mm <sup>2</sup>	Tipo di collegamento	Collegamento a vite
Vite di serraggio	M 4		

**Classificazioni**

ETIM 3.0	EC000901	ETIM 4.0	EC000491
ETIM 5.0	EC000491	ETIM 6.0	EC000901
UNSPSC	30-21-18-11	eClass 5.1	27-14-03-05
eClass 6.2	27-14-03-05	eClass 7.1	27-14-03-05
eClass 8.1	27-14-11-41	eClass 9.0	27-14-11-41
eClass 9.1	27-14-11-41		

**Approvazioni**

Omologazioni



ROHS Conforme

**Foglio dati****Serie W  
WPE 16N****Weidmüller Interface GmbH & Co. KG**  
Klingenbergstraße 16  
D-32758 Detmold  
Germany  
Fon: +49 5231 14-0  
Fax: +49 5231 14-292083  
www.weidmueller.com**Dati tecnici****Downloads**

Brochure/Catalogo	<a href="#">CAT 1 TERM 16/17 EN</a>
Dati ingegneristici	<a href="#">EPLAN, WSCAD, Zuken E3.S</a>
Dati ingegneristici	<a href="#">STEP</a>
Documentazione utente	<a href="#">StorageConditionsTerminalBlocks</a>
Omologazione/Certificato/Documento di conformità	<a href="#">DE_PT1002_20160414_251_ISSUE01.pdf</a>

**Nota sulla sicurezza**

Avviso di sicurezza	<a href="#">Safety Information</a>
---------------------	------------------------------------

**Foglio dati**

**Serie W**  
**WPE 16N**

**Weidmüller Interface GmbH & Co. KG**  
Klingenbergstraße 16  
D-32758 Detmold  
Germany  
Fon: +49 5231 14-0  
Fax: +49 5231 14-292083  
[www.weidmueller.com](http://www.weidmueller.com)

**Disegni**

