
Guida rapida installazione del convertitore USB– SAUTER AFH 12

Installazione Hardware

- Inserire il CD dei driver del convertitore nel lettore CD del computer.
- Il CD dei driver é contenuto anche nella parte posteriore della confezione di vendita.
- Attivare e installare i software dei driver

In seguito:

- Collegare il convertitore (RS 232 / USB) nella porta USB.

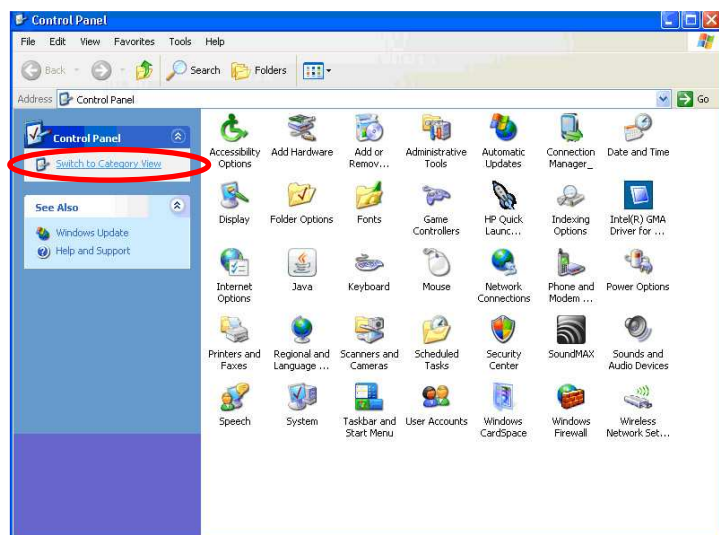
Installazione Software

Disposizione dell 'intefaccia (= Porta) COM nel convertitore USB.

- Selezionare „Control Panel“



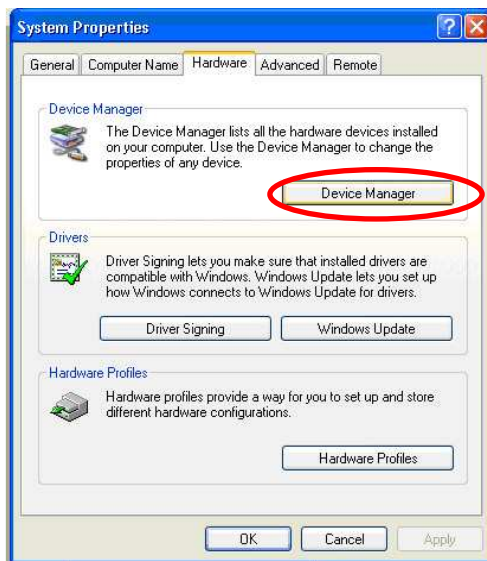
- Selezionare „System“
- Se necessario cliccare „Category View“



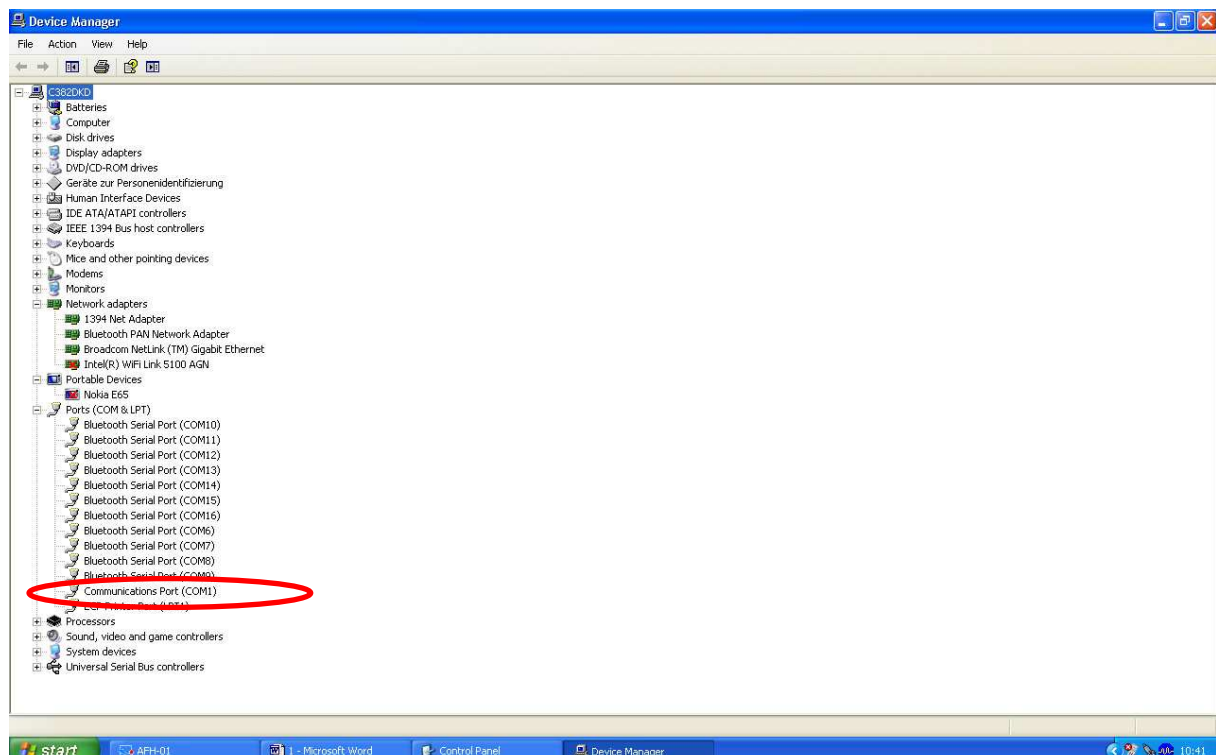
Guida rapida

installazione del convertitore USB- SAUTER AFH 12

- Selezionare la cartella „Hardware“
- Cliccare „Device-Manager“

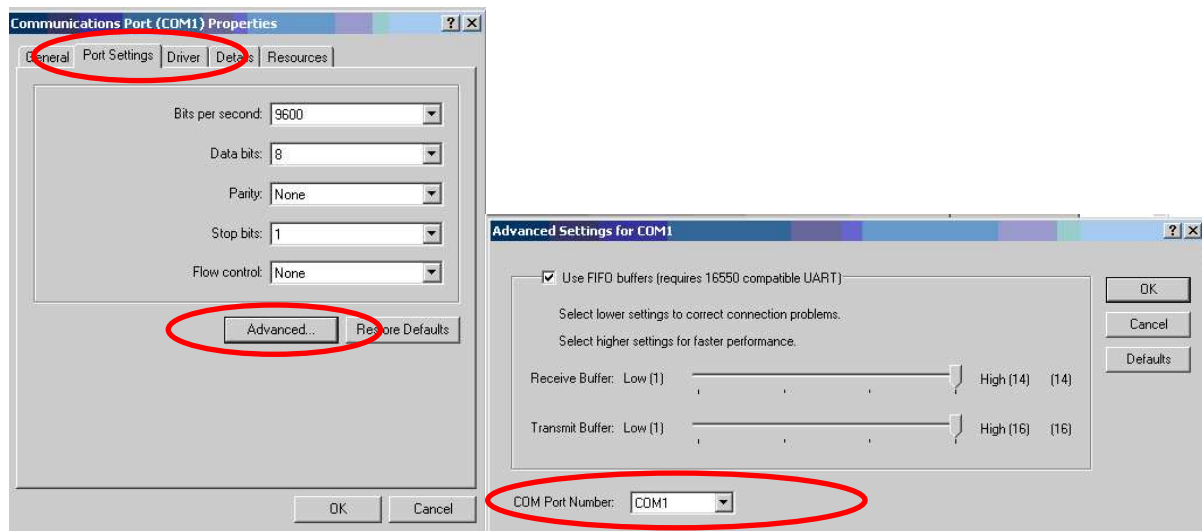


- Selezionare connessioni (COM e LPT)



Guida rapida installazione del convertitore USB– SAUTER AFH 12

- Selezionare „Prolific USB ..“ – in altri prodotti di questo tipo la denominazione varia da questo punto
- Selezionare la cartella „Port Settings“
- Cliccare su „Advanced“



- Selezionare la porta appropriata COM
- Dopoché: selezione appropriata della stessa Porta COM nel software applicativo (es.)
 - o KERN Bilancia Connessione SCD-4.0
 - o SAUTER AFH-01
 - o SAUTER ATC-01 / ATD-01

Guida rapida installazione del convertitore USB– SAUTER AFH 12

Per esempio :



Trouble- shooting

1. Per il programma KERN „Bottle.exe“ della bilancia Stockmaster Bottleweighing é necessario selezionare „COM 1“
2. Se „COM 1“ risulta occupato e quindi non selezionabile, ciò indica in genere che questa porta é occupata da un'altro dispositivo periferico (es. puntatore del mouse, stampante, telefono portatile).

Da questo momento la porta COM1 é già riservata in seguito ai relativi sottopunti.

- > Separare tutti i dispositivi periferici dal PC, e lasciare la porta COM libera.
- > Arresto e riavvio del PC
- > Collegare il convertitore AFH 12 e selezionare manualmente COM 1 (vedi sopra)
- Dopoché il convertitore RS 232 é stato assegnato a „COM 1“, il dispositivo periferico può essere nuovamente ricollegato.

Guida rapida

installazione del convertitore USB– SAUTER AFH 12

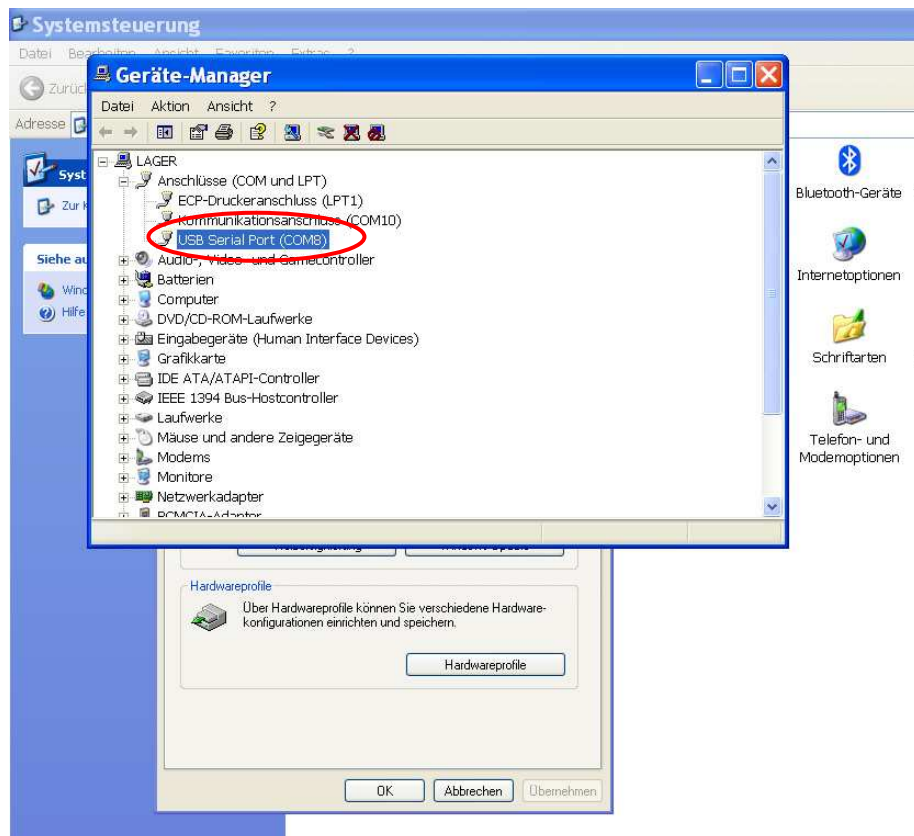
- Questa procedura di assegnazione manuale della porta COM si deve eseguire eventualmente dopo ogni nuovo avvio del PC.

3. Il convertitore / adattatore AFH 12 USB non viene riconosciuto sotto „ gestione periferica “ (GB: Device Manager) :

- > Inserire il CD di installazione ed eseguire (mini CD)
- > Per il processo di installazione vedi sopra

4. Se il CD non si autoinstalla , installare il driver di dispositivo

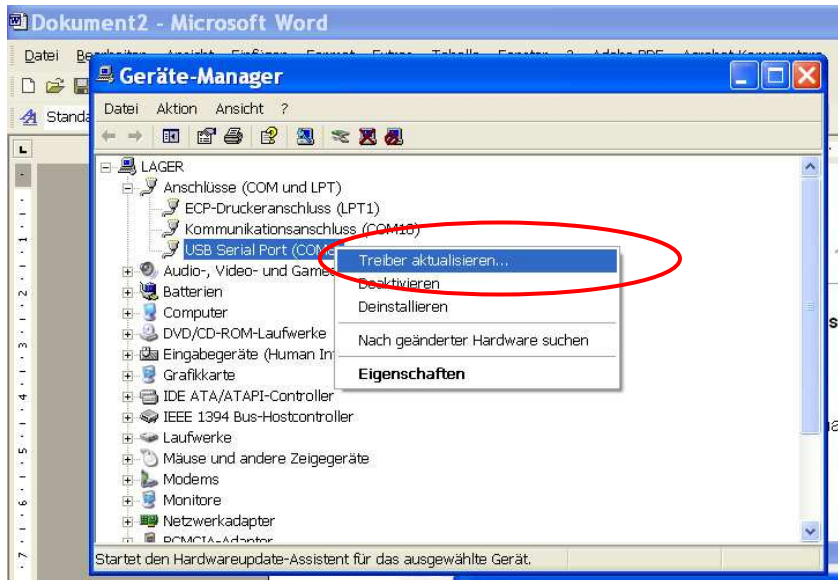
1. Collegamento del convertitore USB nel PC
2. Richiamo del convertitore USB nella gestione periferica (device manager)



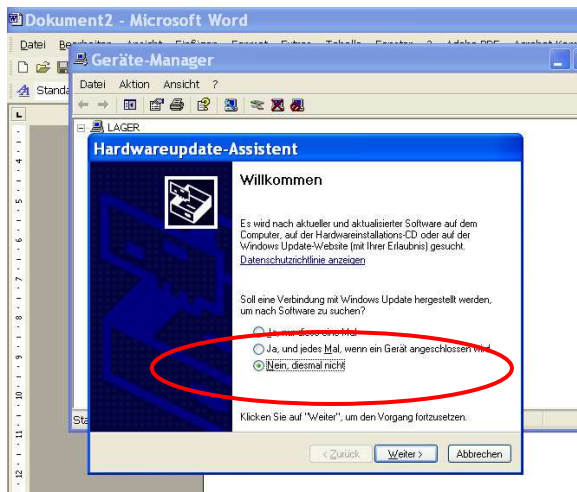
3. Cliccare il dispositivo selezionato con il tasto destro del mouse

Guida rapida installazione del convertitore USB- SAUTER AFH 12

4. Selezionare „attualizzare driver “



5. Inserire il CD dei driver nel PC
6. Se viene richiesta una richiesta di ricerca online dei driver per questa volta non accettare



7. Selezionare : „ Software installazione automatica “
8. Selezionare il driver adatto nella lista dei suggerimenti
9. Installare fino a buon fine