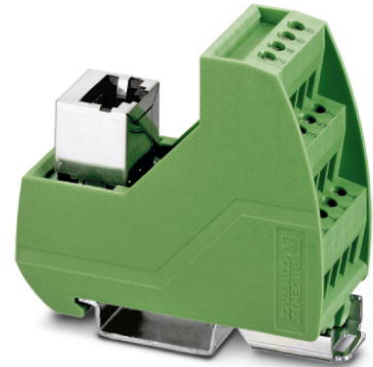



**VIP-3/SC/RJ45**

Codice articolo: 2900701

<http://eshop.phoenixcontact.it/phoenix/treeViewClick.do?UID=2900701>

Modulo VARIOFACE con connessione a vite e connettore RJ45

**Dati commerciali**

EAN	 4 046356 547802
VPE	1
Tariffa doganale	85369010
Peso lordo pezzi	86,50 g

**Note dei prodotti**Conforme alle direttive WEEE/RoHS  
dal: 18.11.2009

Verificare che i dati qui riportati siano ricavati dal catalogo online. Utilizzare tutte le informazioni e i dati della documentazione per l'utente alla pagina <http://www.download.phoenixcontact.it> Per il download da Internet, valgono le condizioni generali di utilizzo.

**Dati tecnici****Dati generali**

Tensione nominale $U_N$	48 V AC/DC
Max. amperaggio per segnale	1 A
Corrente cumulativa massima di tutti i segnali	4 A
N. poli	8
Larghezza	26,9 mm

Altezza	69 mm
Profondità	62 mm
Segnalazione stato	No
Temperatura ambiente (esercizio)	-20 °C ... 50 °C
Temperatura ambiente (trasporto e stoccaggio)	-20 °C ... 70 °C
Posizione d'installazione	A scelta
Norme/Disposizioni	EN 50178

#### Dati di connessione connessione 1

Denominazione collegamento	Attacco per scheda
Attacco a norma	IEC / EN
Collegamento	Connessione a vite
Sezione conduttore rigido min.	0,2 mm <sup>2</sup>
Sezione conduttore rigido max.	4 mm <sup>2</sup>
Sezione conduttore flessibile min.	0,2 mm <sup>2</sup>
Sezione conduttore flessibile max.	2,5 mm <sup>2</sup>
Sezione trasversale conduttore AWG/kcmil min.	24
Sezione trasversale conduttore AWG/kcmil max.	12
Lunghezza di spelatura	8 mm
Filettatura	M 3

#### Dati di connessione connessione 2

Denominazione collegamento	Connessione RJ45
Numero collegamenti	1
Collegamento	Connettore femmina RJ45
N. poli	8

#### Omologazioni

Omologazioni

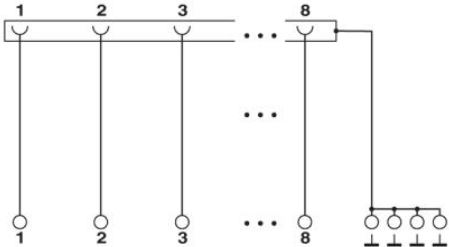
Omologazioni richieste:

Omologazioni Ex:

**Disegni**

Schema di collegamento

---



**Indirizzo**

PHOENIX CONTACT S.p.A.  
Via Bellini, 39/41  
Cusano Milanino (MI), Italy  
Tel.: +39 02 660591  
Fax +39 02 66059500  
<http://www.phoenixcontact.it>



© 2010 Phoenix Contact  
Con riserva di modifiche tecniche.