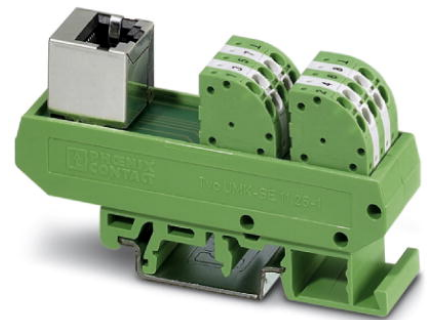


# UMK-RJ45/S/8PTDA

Codice articolo: 2900682




<http://eshop.phoenixcontact.it/phoenix/treeViewClick.do?UID=2900682>

Modulo VARIOFACE per il collegamento di un connettore femmina RJ45 con morsetti doppi a molla nella tecnica a inserimento diretto.



## Dati commerciali

EAN	 4 046356 524353
VPE	1
Tariffa doganale	85369010
Peso lordo pezzi	61,20 g

## Note dei prodotti

Conforme alle direttive WEEE/RoHS dal: 24.09.2009



Verificare che i dati qui riportati siano ricavati dal catalogo online. Utilizzare tutte le informazioni e i dati della documentazione per l'utente alla pagina <http://www.download.phoenixcontact.it> Per il download da Internet, valgono le condizioni generali di utilizzo.

## Dati tecnici

### Dati generali

Tensione nominale $U_N$	48 V AC/DC
Max. amperaggio per segnale	1 A
Corrente cumulativa alimentazione di tensione massima	4 A
N. poli	8

Larghezza	25 mm
Altezza	91 mm
Profondità	51 mm
Temperatura ambiente (esercizio)	-20 °C ... 50 °C
Temperatura ambiente (trasporto e stoccaggio)	-20 °C ... 70 °C
Posizione d'installazione	A scelta
Norme/Disposizioni	EN 50178
Norme/disposizioni	EN 50178
Grado d'inquinamento	2
Categoria di sovratensione	II
Tensione impulsiva di dimensionamento	0,5 kV

#### Dati di connessione connessione 1

Denominazione collegamento	Livello di campo
Collegamento	Connessione a molla
N. poli	10
Sezione conduttore rigido min.	0,2 mm <sup>2</sup>
Sezione conduttore rigido max.	1,5 mm <sup>2</sup>
Sezione conduttore flessibile min.	0,2 mm <sup>2</sup>
Sezione conduttore flessibile max.	1,5 mm <sup>2</sup>
Sezione trasversale conduttore AWG/kcmil min.	24
Sezione trasversale conduttore AWG/kcmil max.	16
Lunghezza di spelatura	8 mm

#### Dati di connessione connessione 2

Denominazione collegamento	Livello di controllo
Numero collegamenti	1
Collegamento	Connettore femmina RJ45
N. poli	8

#### Omologazioni

Omologazioni

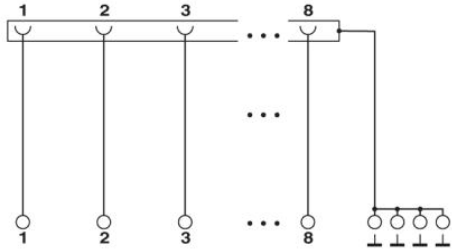
Omologazioni richieste:

Omologazioni Ex:

## Disegni

### Schema di collegamento

---



**Indirizzo**

PHOENIX CONTACT S.p.A.  
Via Bellini, 39/41  
Cusano Milanino (MI), Italy  
Tel.: +39 02 660591  
Fax +39 02 66059500  
<http://www.phoenixcontact.it>



© 2010 Phoenix Contact  
Con riserva di modifiche tecniche.