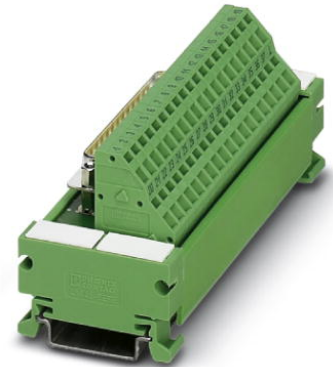


# UM 45-D50SUB/B/ZFKDS

Codice articolo: 2293705


La figura illustra la versione UM 45-D 37SUB/S/ZFKDS

<http://eshop.phoenixcontact.it/phoenix/treeViewClick.do?UID=2293705>

Modulo VARIOFACE con connessione a molla e connettore femmina D-Sub, per montaggio su NS 35/7,5, n. poli 50



## Dati commerciali

EAN	 4 017918 120603
VPE	1 pcs.
Tariffa doganale	85369010
Peso lordo pezzi	156,66 g
Indicazione pagine catalogo	Pagina 286 (IF-2009)

## Note dei prodotti

Conforme alle direttive WEEE/RoHS dal: 11.04.2006



Verificare che i dati qui riportati siano ricavati dal catalogo online. Utilizzare tutte le informazioni e i dati della documentazione per l'utente alla pagina <http://www.download.phoenixcontact.it> Per il download da Internet, valgono le condizioni generali di utilizzo.

## Dati tecnici

### Dati generali

Tensione nominale $U_N$	125 V AC/DC
Max. amperaggio per segnale	2,5 A
	1,5 A (con carico uniforme di tutte le derivazioni)
N. poli	50
Larghezza	156 mm

Altezza	45 mm
Profondità	50 mm
Segnalazione stato	No
Temperatura ambiente (esercizio)	-20 °C ... 50 °C
Temperatura ambiente (trasporto e stoccaggio)	-20 °C ... 70 °C
Tensione di prova	800 V (50 Hz, 1 min)
Posizione d'installazione	A scelta
Norme/Disposizioni	IEC 60664
	EN 50178
	IEC 62103
Grado d'inquinamento	2
Categoria di sovratensione	II
Tensione impulsiva di dimensionamento	1,2 kV
Tensione di isolamento nominale	125 V

#### Dati di connessione connessione 1

Denominazione collegamento	Attacco per scheda
Attacco a norma	IEC / EN
Collegamento	Connessione a molla
Sezione conduttore rigido min.	0,2 mm <sup>2</sup>
Sezione conduttore rigido max.	2,5 mm <sup>2</sup>
Sezione conduttore flessibile min.	0,2 mm <sup>2</sup>
Sezione conduttore flessibile max.	1,5 mm <sup>2</sup>
Sezione trasversale conduttore AWG/kcmil min.	24
Sezione trasversale conduttore AWG/kcmil max.	14
Lunghezza di spelatura	8 mm
Filettatura	M3

#### Dati di connessione connessione 2

Denominazione collegamento	Attacco ad innesto D-SUB
Numero collegamenti	1
Collegamento	Connettore femmina D-SUB
N. poli	50

## Omologazioni



Omologazioni

GOST

Omologazioni richieste:

Omologazioni Ex:

## Accessori

Articolo	Denominazione	Descrizione
<b>Cavo/connettore</b>		
2302340	CABLE D-SUB-S/.../.../...	Cavo intestato schermato con un connettore maschio e uno femmina D-SUB, lunghezza variabile
2926645	CABLE-D-50SUB/M/OE/0,25/S/0,5M	Cavo schermato con un connettore maschio D-SUB da 50 poli e un'estremità aperta. I fili singoli sono siglati da 1 a 50 e sono dotati di capocorda. La treccia schermata è prevista su un'estremità separata del cavo. Lunghezza: 0,5 m
2926658	CABLE-D-50SUB/M/OE/0,25/S/1,0M	Cavo schermato con un connettore maschio D-SUB da 50 poli e un'estremità aperta. I fili singoli sono siglati da 1 a 50 e sono dotati di capocorda. La treccia schermata è prevista su un'estremità separata del cavo. Lunghezza: 1 m
2926661	CABLE-D-50SUB/M/OE/0,25/S/1,5M	Cavo schermato con un connettore maschio D-SUB da 50 poli e un'estremità aperta. I fili singoli sono siglati da 1 a 50 e sono dotati di capocorda. La treccia schermata è prevista su un'estremità separata del cavo. Lunghezza: 1,5 m
2926674	CABLE-D-50SUB/M/OE/0,25/S/2,0M	Cavo schermato con un connettore maschio D-SUB da 50 poli e un'estremità aperta. I fili singoli sono siglati da 1 a 50 e sono dotati di capocorda. La treccia schermata è prevista su un'estremità separata del cavo. Lunghezza: 2 m
2926687	CABLE-D-50SUB/M/OE/0,25/S/3,0M	Cavo schermato con un connettore maschio D-SUB da 50 poli e un'estremità aperta. I fili singoli sono siglati da 1 a 50 e sono dotati di capocorda. La treccia schermata è prevista su un'estremità separata del cavo. Lunghezza: 3 m
2926690	CABLE-D-50SUB/M/OE/0,25/S/4,0M	Cavo schermato con un connettore maschio D-SUB da 50 poli e un'estremità aperta. I fili singoli sono siglati da 1 a 50 e sono dotati di capocorda. La treccia schermata è prevista su un'estremità separata del cavo. Lunghezza: 4 m

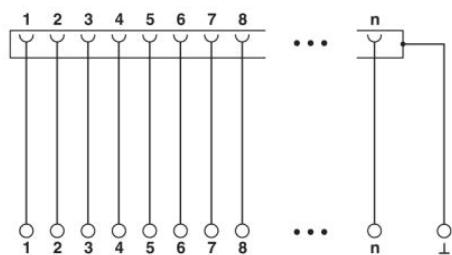
2926700	CABLE-D-50SUB/M/OE/0,25/S/6,0M	Cavo schermato con un connettore maschio D-SUB da 50 poli e un'estremità aperta. I fili singoli sono siglati da 1 a 50 e sono dotati di capocorda. La treccia schermata è prevista su un'estremità separata del cavo. Lunghezza: 6 m
2302269	CABLE-D50SUB/B/S/ 50/ KONFEK/S	Cavo intestato schermato, con connettore maschio e femmina D SUB a 50 poli, lunghezza: 0,5 m
2302272	CABLE-D50SUB/B/S/100/ KONFEK/S	Cavo intestato schermato, con connettore maschio e femmina D SUB a 50 poli, lunghezza: 1 m
2302285	CABLE-D50SUB/B/S/150/ KONFEK/S	Cavo intestato schermato, con connettore maschio e femmina D SUB a 50 poli, lunghezza: 1,5 m
2302298	CABLE-D50SUB/B/S/200/ KONFEK/S	Cavo intestato schermato, con connettore maschio e femmina D SUB a 50 poli, lunghezza: 2 m
2302308	CABLE-D50SUB/B/S/300/ KONFEK/S	Cavo intestato schermato, con connettore maschio e femmina D SUB a 50 poli, lunghezza: 3 m
2302311	CABLE-D50SUB/B/S/400/ KONFEK/S	Cavo intestato schermato, con connettore maschio e femmina D SUB a 50 poli, lunghezza: 4 m
2302324	CABLE-D50SUB/B/S/600/ KONFEK/S	Cavo intestato schermato, con connettore maschio e femmina D SUB a 50 poli, lunghezza: 6 m

#### Utensili

1204504	SZF 0-0,4X2,5	Utensile, per morsetti ST, adatto anche come cacciavite per teste a taglio, dimensioni: 0,4x2,5x75 mm, manico a 2 componenti, con protezione anti-svitamento
---------	---------------	--

#### Disegni

##### Schema di collegamento



**Indirizzo**

PHOENIX CONTACT S.p.A.  
Via Bellini, 39/41  
Cusano Milanino (MI), Italy  
Tel.: +39 02 660591  
Fax +39 02 66059500  
<http://www.phoenixcontact.it>



© 2010 Phoenix Contact  
Con riserva di modifiche tecniche.