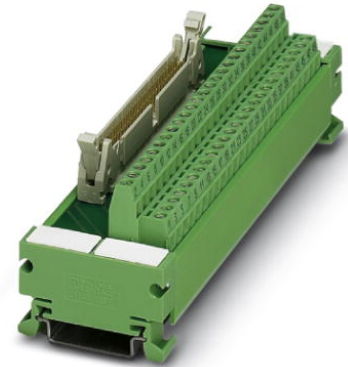


UM 45-FLK16

Codice articolo: 2962560


La figura illustra la variante a 34 poli

<http://eshop.phoenixcontact.it/phoenix/treeViewClick.do?UID=2962560>

Modulo VARIOFACE con attacco a vite e connettore per cavo piatto,
per montaggio su NS 35/7.5, n. poli 16



Dati commerciali

EAN	 4 017918 087234
VPE	1 pcs.
Tariffa doganale	85369010
Peso lordo pezzi	81,00 g

Note dei prodotti

Conforme alle direttive WEEE/RoHS
dal: 11.04.2006



Verificare che i dati qui riportati
siano ricavati dal catalogo online.
Utilizzare tutte le informazioni
e i dati della documentazione
per l'utente alla pagina [http://
www.download.phoenixcontact.it](http://www.download.phoenixcontact.it) Per
il download da Internet, valgono le
condizioni generali di utilizzo.

Dati tecnici

Dati generali

Tensione nominale U_N	25 V AC
	60 V DC
Max. amperaggio per segnale	1 A
N. poli	16
Larghezza	64 mm

Altezza	45 mm
Profondità	50 mm
Temperatura ambiente (esercizio)	-20 °C ... 50 °C
Temperatura ambiente (trasporto e stoccaggio)	-20 °C ... 70 °C
Tensione di prova ingresso/uscita	500 V AC
Posizione d'installazione	A scelta
Norme/Disposizioni	IEC 60664
	EN 50178
	DIN VDE 110
Grado d'inquinamento	2
Categoria di sovratensione	II

Dati di connessione connessione 1

Denominazione collegamento	Attacco per scheda
Attacco a norma	IEC / EN
Collegamento	Connessione a vite
Sezione conduttore rigido min.	0,14 mm ²
Sezione conduttore rigido max.	1,5 mm ²
Sezione conduttore flessibile min.	0,14 mm ²
Sezione conduttore flessibile max.	1,5 mm ²
Sezione trasversale conduttore AWG/kcmil min.	26
Sezione trasversale conduttore AWG/kcmil max.	16
Lunghezza di spelatura	6 mm
Filettatura	M3

Omologazioni



Omologazioni

cULus Recognized, GOST

Omologazioni richieste:

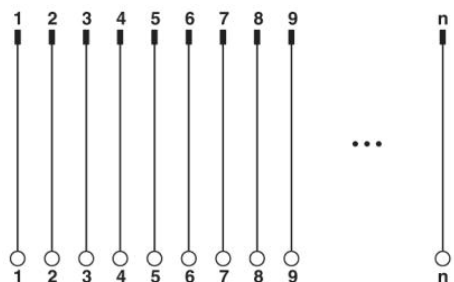
Omologazioni Ex:

Accessori

Articolo	Denominazione	Descrizione
Cavo/connettore		
2299291	FLK 16/EZ-DR/ 50/KONFEK	Cavo intestato con due connettori femmina da 16 poli (collegamento 1:1), lunghezza: 0,5 m
2299301	FLK 16/EZ-DR/ 100/KONFEK	Cavo intestato con due connettori femmina da 16 poli (collegamento 1:1), lunghezza: 1 m
2299314	FLK 16/EZ-DR/ 150/KONFEK	Cavo intestato con due connettori femmina da 16 poli (collegamento 1:1), lunghezza: 1,5 m
2299327	FLK 16/EZ-DR/ 200/KONFEK	Cavo intestato con due connettori femmina da 16 poli (collegamento 1:1), lunghezza: 2 m
2299330	FLK 16/EZ-DR/ 300/KONFEK	Cavo intestato con due connettori femmina da 16 poli (collegamento 1:1), lunghezza: 3 m
2299343	FLK 16/EZ-DR/ 400/KONFEK	Cavo intestato con due connettori femmina da 16 poli (collegamento 1:1), lunghezza: 4 m
2299369	FLK 16/EZ-DR/ 800/KONFEK	Cavo intestato con due connettori femmina da 16 poli (collegamento 1:1), lunghezza: 8 m
2299372	FLK 16/EZ-DR/1000/KONFEK	Cavo intestato con due connettori femmina da 16 poli (collegamento 1:1), lunghezza: 10 m

Disegni

Schema di collegamento



Indirizzo

PHOENIX CONTACT S.p.A.
Via Bellini, 39/41
Cusano Milanino (MI), Italy
Tel.: +39 02 660591
Fax +39 02 66059500
<http://www.phoenixcontact.it>



© 2010 Phoenix Contact
Con riserva di modifiche tecniche.