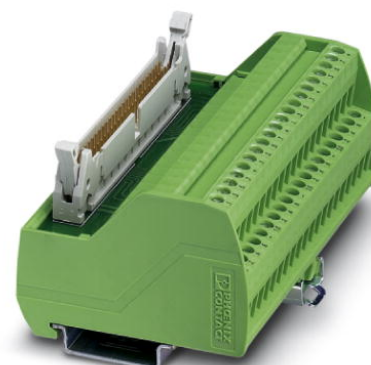


# VIP-2/SC/FLK50/LED/PLC

Codice articolo: 2322252

La figura illustra la variante senza LED




<http://eshop.phoenixcontact.it/phoenix/treeViewClick.do?UID=2322252>

Modulo d'interfaccia VARIOFACE con LED per 32 canali



## Dati commerciali

EAN	 4 046356 451062
VPE	1
Tariffa doganale	85369010
Peso lordo pezzi	215,00 g
Indicazione pagine catalogo	Pagina 229 (IF-2009)

## Note dei prodotti

Conforme alle direttive WEEE/RoHS dal: 10.04.2009



Verificare che i dati qui riportati siano ricavati dal catalogo online. Utilizzare tutte le informazioni e i dati della documentazione per l'utente alla pagina <http://www.download.phoenixcontact.it> Per il download da Internet, valgono le condizioni generali di utilizzo.

## Dati tecnici

### Dati generali

Tensione nominale $U_N$	24 V DC
Max. amperaggio per segnale	1 A
Corrente cumulativa alimentazione di tensione massima	2 A (per Byte)
N. poli	50

Larghezza	106,1 mm
Altezza	65,5 mm
Profondità	56 mm
Segnalazione stato	LED
Temperatura ambiente (esercizio)	-20 °C ... 50 °C
Temperatura ambiente (trasporto e stoccaggio)	-20 °C ... 70 °C
Posizione d'installazione	A scelta
Norme/Disposizioni	IEC 60664
	EN 50178
	IEC 62103
Grado d'inquinamento	2
Categoria di sovratensione	II
Tensione impulsiva di dimensionamento	0,6 kV

#### Dati di connessione connessione 1

Denominazione collegamento	Livello di campo
Attacco a norma	IEC / EN
Collegamento	Connessione a vite
Sezione conduttore rigido min.	0,2 mm <sup>2</sup>
Sezione conduttore rigido max.	4 mm <sup>2</sup>
Sezione conduttore flessibile min.	0,2 mm <sup>2</sup>
Sezione conduttore flessibile max.	2,5 mm <sup>2</sup>
Sezione trasversale conduttore AWG/kcmil min.	24
Sezione trasversale conduttore AWG/kcmil max.	12
Lunghezza di spelatura	8 mm
Filettatura	M3

#### Dati di connessione connessione 2

Denominazione collegamento	Livello di controllo
Numero collegamenti	1
Collegamento	Connettore maschio IDC / FLK (2,54 mm)
N. poli	50

#### Omologazioni



Omologazioni

cULus Recognized

Omologazioni richieste:

Omologazioni Ex:

## Accessori

Articolo	Denominazione	Descrizione
<b>Cavo/condotto</b>		
2314134	CABLE-FLK50/0,14/HF/ 0,5M	Cavo intestato, <b>senza alogeni</b> con due connettori femmina da 50 poli (collegamento 1:1) per l'accoppiamento di 32 canali. L'assenza di alogeni si riferisce esclusivamente al conduttore da 50 poli.Lunghezza: 0,5 m
2314147	CABLE-FLK50/0,14/HF/ 1,0M	Cavo intestato, <b>senza alogeni</b> con due connettori femmina da 50 poli (collegamento 1:1) per l'accoppiamento di 32 canali. L'assenza di alogeni si riferisce esclusivamente al conduttore da 50 poli.Lunghezza: 1 m
2314150	CABLE-FLK50/0,14/HF/ 1,5M	Cavo intestato, <b>senza alogeni</b> con due connettori femmina da 50 poli (collegamento 1:1) per l'accoppiamento di 32 canali. L'assenza di alogeni si riferisce esclusivamente al conduttore da 50 poli.Lunghezza: 1,5 m
2314163	CABLE-FLK50/0,14/HF/ 2,0M	Cavo intestato, <b>senza alogeni</b> con due connettori femmina da 50 poli (collegamento 1:1) per l'accoppiamento di 32 canali. L'assenza di alogeni si riferisce esclusivamente al conduttore da 50 poli.Lunghezza: 2 m
2314176	CABLE-FLK50/0,14/HF/ 2,5M	Cavo intestato, <b>senza alogeni</b> con due connettori femmina da 50 poli (collegamento 1:1) per l'accoppiamento di 32 canali. L'assenza di alogeni si riferisce esclusivamente al conduttore da 50 poli.Lunghezza: 2,5 m
2314202	CABLE-FLK50/0,14/HF/ 5,0M	Cavo intestato, <b>senza alogeni</b> con due connettori femmina da 50 poli (collegamento 1:1) per l'accoppiamento di 32 canali. L'assenza di alogeni si riferisce esclusivamente al conduttore da 50 poli.Lunghezza: 5 m
2314215	CABLE-FLK50/0,14/HF/ 6,0M	Cavo intestato, <b>senza alogeni</b> con due connettori femmina da 50 poli (collegamento 1:1) per l'accoppiamento di 32 canali. L'assenza di alogeni si riferisce esclusivamente al conduttore da 50 poli.Lunghezza: 6 m
2314228	CABLE-FLK50/0,14/HF/ 7,0M	Cavo intestato, <b>senza alogeni</b> con due connettori femmina da 50 poli (collegamento 1:1) per l'accoppiamento di 32 canali. L'assenza di alogeni si riferisce esclusivamente al conduttore da 50 poli.Lunghezza: 7 m
2314231	CABLE-FLK50/0,14/HF/ 8,0M	Cavo intestato, <b>senza alogeni</b> con due connettori femmina da 50 poli (collegamento 1:1) per l'accoppiamento di 32 canali. L'assenza di alogeni si riferisce esclusivamente al conduttore da 50 poli.Lunghezza: 8 m

2289065	FLK 50/EZ-DR/ 50/KONFEK	Cavo confezionato, con due connettori femmina da 50 poli (collegamento 1:1) , per l'accoppiamento di 32 canali, lunghezza: 0,5 m
2299097	FLK 50/EZ-DR/ 50/KONFEK/S	Cavo intestato, schermato con 2 connettori femmina da 50 poli (collegamento 1:1) , per l'accoppiamento di 32 canali, lunghezza: 0,5 m
2289078	FLK 50/EZ-DR/ 100/KONFEK	Cavo intestato, con due connettori femmina da 50 poli (collegamento 1:1) per l'accoppiamento di 32 canali, lunghezza: 1m
2299107	FLK 50/EZ-DR/ 100/KONFEK/S	Cavo intestato, schermato con 2 connettori femmina da 50 poli (collegamento 1:1) , per l'accoppiamento di 32 canali, lunghezza: 1 m
2289081	FLK 50/EZ-DR/ 150/KONFEK	Cavo intestato, con due connettori femmina da 50 poli (collegamento 1:1) , per l'accoppiamento di 32 canali, lunghezza: 1,5 m
2299110	FLK 50/EZ-DR/ 150/KONFEK/S	Cavo intestato, schermato con 2 connettori femmina da 50 poli (collegamento 1:1) , per l'accoppiamento di 32 canali, lunghezza: 1,5 m
2289094	FLK 50/EZ-DR/ 200/KONFEK	Cavo intestato, con due connettori femmina da 50 poli (collegamento 1:1) , per l'accoppiamento di 32 canali, lunghezza: 2 m
2299123	FLK 50/EZ-DR/ 200/KONFEK/S	Cavo intestato, schermato con 2 connettori femmina da 50 poli (collegamento 1:1) , per l'accoppiamento di 32 canali, lunghezza: 2 m
2289104	FLK 50/EZ-DR/ 250/KONFEK	Cavo intestato, con due connettori femmina da 50 poli (collegamento 1:1) , per l'accoppiamento di 32 canali, lunghezza: 2,5 m
2289117	FLK 50/EZ-DR/ 300/KONFEK	Cavo intestato, con due connettori femmina da 50 poli (collegamento 1:1) , per l'accoppiamento di 32 canali, lunghezza: 3 m
2299136	FLK 50/EZ-DR/ 300/KONFEK/S	Cavo intestato, schermato con 2 connettori femmina da 50 poli (collegamento 1:1) , per l'accoppiamento di 32 canali, lunghezza: 3 m
2289120	FLK 50/EZ-DR/ 350/KONFEK	Cavo intestato, con due connettori femmina da 50 poli (collegamento 1:1), per l'accoppiamento di 32 canali, lunghezza: 3,5 m
2289133	FLK 50/EZ-DR/ 400/KONFEK	Cavo intestato, con due connettori femmina da 50 poli (collegamento 1:1) , per l'accoppiamento di 32 canali, lunghezza: 4 m
2299149	FLK 50/EZ-DR/ 400/KONFEK/S	Cavo intestato, schermato con 2 connettori femmina da 50 poli (collegamento 1:1) , per l'accoppiamento di 32 canali, lunghezza: 4 m
2289573	FLK 50/EZ-DR/ 450/KONFEK	Cavo intestato, con due connettori femmina da 50 poli (collegamento 1:1) , per l'accoppiamento di 32 canali, lunghezza: 4,5 m
2289586	FLK 50/EZ-DR/ 500/KONFEK	Cavo intestato, con due connettori femmina da 50 poli (collegamento 1:1) , per l'accoppiamento di 32 canali, lunghezza: 5 m

2289599	FLK 50/EZ-DR/ 550/KONFEK	Cavo intestato, con due connettori femmina da 50 poli (collegamento 1:1) , per la trasmissione di 32 canali, lunghezza: 5,5 m
2289609	FLK 50/EZ-DR/ 600/KONFEK	Cavo intestato, con due connettori femmina da 50 poli (collegamento 1:1) , per la trasmissione di 32 canali, lunghezza: 6 m
2299152	FLK 50/EZ-DR/ 600/KONFEK/S	Cavo intestato, schermato con 2 connettori femmina da 50 poli (collegamento 1:1) , per l'accoppiamento di 32 canali, lunghezza: 6 m
2289612	FLK 50/EZ-DR/ 650/KONFEK	Cavo intestato, con due connettori femmina da 50 poli (collegamento 1:1) , per la trasmissione di 32 canali, lunghezza: 6,5 m
2289625	FLK 50/EZ-DR/ 700/KONFEK	Cavo intestato, con due connettori femmina da 50 poli (collegamento 1:1) , per la trasmissione di 32 canali, lunghezza: 7 m
2289638	FLK 50/EZ-DR/ 750/KONFEK	Cavo intestato, con due connettori femmina da 50 poli (collegamento 1:1) per l'accoppiamento di 32 canali, lunghezza: 7,5 m
2289641	FLK 50/EZ-DR/ 800/KONFEK	Cavo intestato, con due connettori femmina da 50 poli (collegamento 1:1) per l'accoppiamento di 32 canali, lunghezza: 8 m
2299165	FLK 50/EZ-DR/ 800/KONFEK/S	Cavo intestato, schermato con 2 connettori femmina da 50 poli (collegamento 1:1) , per l'accoppiamento di 32 canali, lunghezza 8 m
2289654	FLK 50/EZ-DR/ 850/KONFEK	Cavo confezionato, con due connettori femmina da 50 poli (collegamento 1:1) , per la trasmissione di 32 canali, lunghezza: 8,5 m
2289667	FLK 50/EZ-DR/ 900/KONFEK	Cavo confezionato, con 2 connettori femmina da 50 poli (collegamento 1:1) , per la trasmissione di 32 canali, lunghezza: 9 m
2289670	FLK 50/EZ-DR/ 950/KONFEK	Cavo confezionato, con due connettori femmina da 50 poli (collegamento 1:1) , per la trasmissione di 32 canali, lunghezza: 9,5 m
2289683	FLK 50/EZ-DR/1000/KONFEK	Cavo confezionato, con due connettori femmina da 50 poli (collegamento 1:1) , per la trasmissione di 32 canali, lunghezza: 10 m
2299178	FLK 50/EZ-DR/1000/KONFEK/S	Cavo intestato, schermato con 2 connettori femmina da 50 poli (collegamento 1:1) , per l'accoppiamento di 32 canali, lunghezza 10 m

**Generale**

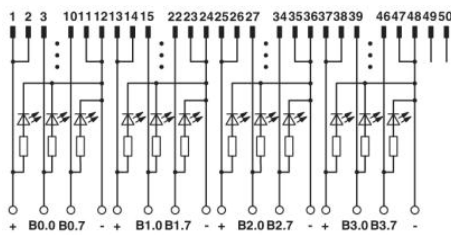
5147777	BLUEMARK X1	Stampante con tecnologia UV per la stampa di cartellini in plastica in formato UniCard.
---------	-------------	---

**Siglatura**

0818111	UC-TM 4	Segnamorsetti, Scheda, bianco, in bianco, siglabile con: BLUEMARK CLED, Bluemark, Plotter, Tipo di montaggio: Inserimento a scatto in scanalatura alta portacartellini, per morsetti con spessore: 4,2 mm, Dimensioni campo di siglatura: 3,6 x 10,5 mm
0818085	UC-TM 6	Segnamorsetti, Scheda, bianco, in bianco, siglabile con: BLUEMARK CLED, Bluemark, Plotter, Tipo di montaggio: Inserimento a scatto in scanalatura alta portacartellini, per morsetti con spessore: 6,2 mm, Dimensioni campo di siglatura: 5,6 x 10,5 mm
0811862	ZB 22:UNBEDRUCKT	Nastro Zack, Striscia, bianco, in bianco, siglabile con: Plotter, Tipo di montaggio: Inserimento a scatto in scanalatura alta portacartellini, per morsetti con spessore: 22 mm, Dimensioni campo di siglatura: 10,5 x 21,8 mm
0809793	ZB 5,08:UNBEDRUCKT	Nastro Zack, Striscia, bianco, in bianco, siglabile con: Plotter, Tipo di montaggio: Inserimento a scatto in scanalatura alta portacartellini, per morsetti con spessore: 5,08 mm, Dimensioni campo di siglatura: 4,98 x 10,5 mm

**Disegni**

Schema di collegamento



Schema di collegamento VIP-2/.../FLK50/LED/PLC

**Indirizzo**

PHOENIX CONTACT S.p.A.  
Via Bellini, 39/41  
Cusano Milanino (MI), Italy  
Tel.: +39 02 660591  
Fax +39 02 66059500  
<http://www.phoenixcontact.it>



© 2010 Phoenix Contact  
Con riserva di modifiche tecniche.