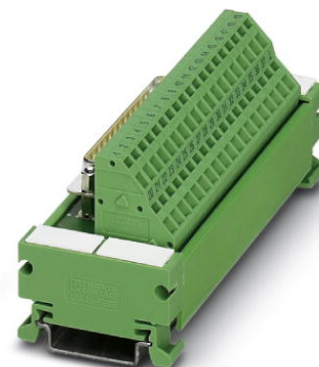


# UM 45-D 9SUB/S/ZFKDS

Codice articolo: 2293611

La figura illustra la versione UM 45-D 37SUB/S/ZFKDS




<http://eshop.phoenixcontact.it/phoenix/treeViewClick.do?UID=2293611>

Modulo VARIOFACE con connessione a molla e connettore maschio D-Sub, per montaggio su NS 35/7,5, n. poli 9



## Dati commerciali

|                             |   |
|-----------------------------|---|
| EAN                         | <br>4 017918 120511 |
| VPE                         | 1 pcs.  |
| Tariffa doganale            | 85369010  |
| Peso lordo pezzi            | 74,80 g   |
| Indicazione pagine catalogo | Pagina 286 (IF-2009)  |

## Note dei prodotti

Conforme alle direttive WEEE/RoHS dal: 14.07.2006



Verificare che i dati qui riportati siano ricavati dal catalogo online. Utilizzare tutte le informazioni e i dati della documentazione per l'utente alla pagina <http://www.download.phoenixcontact.it> Per il download da Internet, valgono le condizioni generali di utilizzo.

## Dati tecnici

### Dati generali

|                             |   |
|-----------------------------|---|
| Tensione nominale $U_N$     | 125 V AC/DC   |
| Max. amperaggio per segnale | 2,5 A   |
|                             | 1,5 A (con carico uniforme di tutte le derivazioni) |
| N. poli                     | 9   |
| Larghezza                   | 54 mm   |

|   |                      |
|---|----------------------|
| Altezza                                       | 45 mm                |
| Profondità                                    | 50 mm                |
| Segnalazione stato                            | No                   |
| Temperatura ambiente (esercizio)              | -20 °C ... 50 °C     |
| Temperatura ambiente (trasporto e stoccaggio) | -20 °C ... 70 °C     |
| Tensione di prova                             | 800 V (50 Hz, 1 min) |
| Posizione d'installazione                     | A scelta             |
| Norme/Disposizioni                            | IEC 60664            |
|   | EN 50178             |
|   | IEC 62103            |
| Grado d'inquinamento                          | 2                    |
| Categoria di sovratensione                    | II                   |
| Tensione impulsiva di dimensionamento         | 1,2 kV               |
| Tensione di isolamento nominale               | 125 V                |

#### Dati di connessione connessione 1

|   |                     |
|---|---------------------|
| Denominazione collegamento                    | Attacco per scheda  |
| Attacco a norma                               | IEC / EN            |
| Collegamento                                  | Connessione a molla |
| Sezione conduttore rigido min.                | 0,2 mm <sup>2</sup> |
| Sezione conduttore rigido max.                | 2,5 mm <sup>2</sup> |
| Sezione conduttore flessibile min.            | 0,2 mm <sup>2</sup> |
| Sezione conduttore flessibile max.            | 1,5 mm <sup>2</sup> |
| Sezione trasversale conduttore AWG/kcmil min. | 24                  |
| Sezione trasversale conduttore AWG/kcmil max. | 14                  |
| Lunghezza di spelatura                        | 8 mm                |

#### Dati di connessione connessione 2

|                            |                          |
|----------------------------|--------------------------|
| Denominazione collegamento | Attacco ad innesto D-SUB |
| Numero collegamenti        | 1                        |
| Collegamento               | Connettore maschio D-SUB |
| N. poli                    | 9                        |

#### Omologazioni



Omologazioni

GOST

Omologazioni richieste:

Omologazioni Ex:

## Accessori

| Articolo             | Denominazione                      | Descrizione  |
|----------------------|------------------------------------|--|
| <b>Cavo/condotto</b> |                                    |  |
| 2302340              | CABLE D-SUB-S/.../.../...          | Cavo intestato schermato con un connettore maschio e uno femmina D-SUB, lunghezza variabile  |
| 2299987              | CABLE-D 9SUB/B/S/ 50/<br>KONFEK/S  | Cavo intestato schermato, con connettore maschio e femmina D SUB a 9 poli, lunghezza 0,5 m   |
| 2299990              | CABLE-D 9SUB/B/S/100/<br>KONFEK/S  | Cavo intestato schermato, con connettore maschio e femmina D SUB a 9 poli, lunghezza 1 m   |
| 2300009              | CABLE-D 9SUB/B/S/150/<br>KONFEK/S  | Cavo intestato schermato, con connettore maschio e femmina D SUB a 9 poli, lunghezza 1,5 m   |
| 2302010              | CABLE-D 9SUB/B/S/200/<br>KONFEK/S  | Cavo intestato schermato, con connettore maschio e femmina D SUB a 9 poli, lunghezza 2 m   |
| 2302023              | CABLE-D 9SUB/B/S/300/<br>KONFEK/S  | Cavo intestato schermato, con connettore maschio e femmina D SUB a 9 poli, lunghezza 3 m   |
| 2302036              | CABLE-D 9SUB/B/S/400/<br>KONFEK/S  | Cavo intestato schermato, con connettore maschio e femmina D SUB a 9 poli, lunghezza 4 m   |
| 2302049              | CABLE-D 9SUB/B/S/600/<br>KONFEK/S  | Cavo intestato schermato, con connettore maschio e femmina D SUB a 9 poli, lunghezza 6 m   |
| 2926014              | CABLE-D- 9SUB/F/OE/0,25/<br>S/0,5M | Cavo schermato con un connettore femmina D-SUB da 9 poli e un'estremità aperta. I fili singoli sono siglati da 1 a 9 e sono dotati di capocorda. La treccia schermata è prevista su un'estremità separata del cavo. Lunghezza: 0,5 m |
| 2926027              | CABLE-D- 9SUB/F/OE/0,25/<br>S/1,0M | Cavo schermato con un connettore femmina D-SUB da 9 poli e un'estremità aperta. I fili singoli sono siglati da 1 a 9 e sono dotati di capocorda. La treccia schermata è prevista su un'estremità separata del cavo. Lunghezza: 1 m   |
| 2926030              | CABLE-D- 9SUB/F/OE/0,25/<br>S/1,5M | Cavo schermato con un connettore femmina D-SUB da 9 poli e un'estremità aperta. I fili singoli sono siglati da 1 a 9 e sono dotati di capocorda. La treccia schermata è prevista su un'estremità separata del cavo. Lunghezza: 1,5 m |
| 2926043              | CABLE-D- 9SUB/F/OE/0,25/<br>S/2,0M | Cavo schermato con un connettore femmina D-SUB da 9 poli e un'estremità aperta. I fili singoli sono siglati da 1 a 9 e sono dotati di capocorda. La treccia schermata è prevista su un'estremità separata del cavo. Lunghezza: 2 m   |

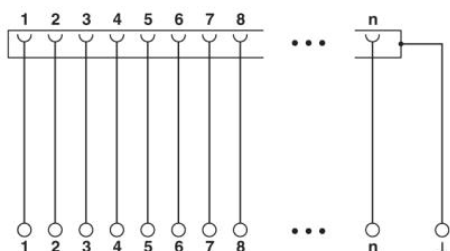
|         |                                    |  |
|---------|------------------------------------|--|
| 2926056 | CABLE-D- 9SUB/F/OE/0,25/<br>S/3,0M | Cavo schermato con un connettore femmina D-SUB da 9 poli e un'estremità aperta. I fili singoli sono siglati da 1 a 9 e sono dotati di capocorda. La treccia schermata è prevista su un'estremità separata del cavo. Lunghezza: 3 m |
| 2926069 | CABLE-D- 9SUB/F/OE/0,25/<br>S/4,0M | Cavo schermato con un connettore femmina D-SUB da 9 poli e un'estremità aperta. I fili singoli sono siglati da 1 a 9 e sono dotati di capocorda. La treccia schermata è prevista su un'estremità separata del cavo. Lunghezza: 4 m |
| 2926072 | CABLE-D- 9SUB/F/OE/0,25/<br>S/6,0M | Cavo schermato con un connettore femmina D-SUB da 9 poli e un'estremità aperta. I fili singoli sono siglati da 1 a 9 e sono dotati di capocorda. La treccia schermata è prevista su un'estremità separata del cavo. Lunghezza: 6 m |

#### Utensili

|         |               |  |
|---------|---------------|--|
| 1204504 | SZF 0-0,4X2,5 | Utensile, per morsetti ST, adatto anche come cacciavite per teste a taglio, dimensioni: 0,4x2,5x75 mm, manico a 2 componenti, con protezione anti-svitamento |
|---------|---------------|--|

#### Disegni

Schema di collegamento



**Indirizzo**

PHOENIX CONTACT S.p.A.  
Via Bellini, 39/41  
Cusano Milanino (MI), Italy  
Tel.: +39 02 660591  
Fax +39 02 66059500  
<http://www.phoenixcontact.it>



© 2010 Phoenix Contact  
Con riserva di modifiche tecniche.