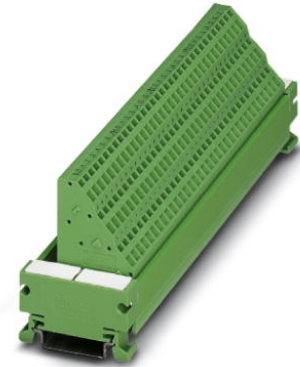


UM 45-FLK50/32IM/ZFKDS/PLC


Codice articolo: 2965224

<http://eshop.phoenixcontact.it/phoenix/treeViewClick.do?UID=2965224>

Modulo VARIOFACE-COMPACT-LINE, per il collegamento di 32 sensori PNP, per montaggio su guida di supporto NS 35/7.5, connessione a molla



Dati commerciali

EAN	 4 017918 125202
VPE	1 pcs.
Tariffa doganale	85369010
Peso lordo pezzi	258,98 g
Indicazione pagine catalogo	Pagina 239 (IF-2009)

Note dei prodotti

Conforme alle direttive WEEE/RoHS dal: 14.07.2006



Verificare che i dati qui riportati siano ricavati dal catalogo online. Utilizzare tutte le informazioni e i dati della documentazione per l'utente alla pagina <http://www.download.phoenixcontact.it> Per il download da Internet, valgono le condizioni generali di utilizzo.

Dati tecnici

Dati generali

Tensione nominale U_N	60 V DC
Max. amperaggio per segnale	1 A
Corrente cumulativa alimentazione di tensione massima	2 A (per Byte)
N. poli	50

Larghezza	197 mm
Altezza	45 mm
Profondità	61 mm
Segnalazione stato	No
Temperatura ambiente (esercizio)	-20 °C ... 50 °C
Temperatura ambiente (trasporto e stoccaggio)	-20 °C ... 70 °C
Tensione di prova	500 V (50 Hz, 1 min)
Posizione d'installazione	A scelta
Norme/Disposizioni	IEC 60664
	EN 50178
	IEC 62103
Grado d'inquinamento	2
Categoria di sovratensione	II
Tensione impulsiva di dimensionamento	0,8 kV

Dati di connessione connessione 1

Denominazione collegamento	Livello di campo
Collegamento	Connessione a molla
Sezione conduttore rigido min.	0,2 mm ²
Sezione conduttore rigido max.	2,5 mm ²
Sezione conduttore flessibile min.	0,2 mm ²
Sezione conduttore flessibile max.	1,5 mm ²
Sezione trasversale conduttore AWG/kcmil min.	24
Sezione trasversale conduttore AWG/kcmil max.	14
Lunghezza di spelatura	8 mm

Dati di connessione connessione 2

Denominazione collegamento	Livello di controllo
Numero collegamenti	1
Collegamento	Connettore maschio IDC / FLK (2,54 mm)
N. poli	50

Omologazioni



Omologazioni

GOST

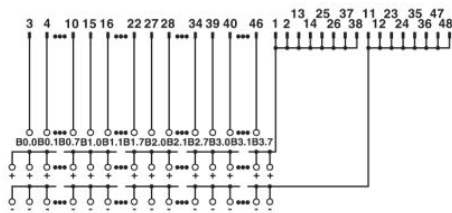
Omologazioni richieste:

Omologazioni Ex:

Disegni

Schema di collegamento

Schema di collegamento UM 45-FLK50/32IM/ZFKDS/PLC



Indirizzo

PHOENIX CONTACT S.p.A.
Via Bellini, 39/41
Cusano Milanino (MI), Italy
Tel.: +39 02 660591
Fax +39 02 66059500
<http://www.phoenixcontact.it>



© 2010 Phoenix Contact
Con riserva di modifiche tecniche.